

COMUNE DI PRATO

PIANO DI RECUPERO
DELL'AREA INDUSTRIALE IN.TE.CH.
IN VIA DI CASTELNUOVO A PRATO
IN VARIANTE AL P.d.R. 317/2013
ai sensi Art. 112 L.R. 65/2014

Proprietà

IN.TE.CH. s.p.a. International Textiles & Chemicals
via di Castelnuovo 4/A, 59100 Prato
Amministratore Unico: Sig. Paolo Castellacci

Progettista

Arch. MARCO MATTEI
via dei Serragli 144, 50125 Firenze - info@marcomattei.com

Collaboratore

Arch. MARCO NARDINI

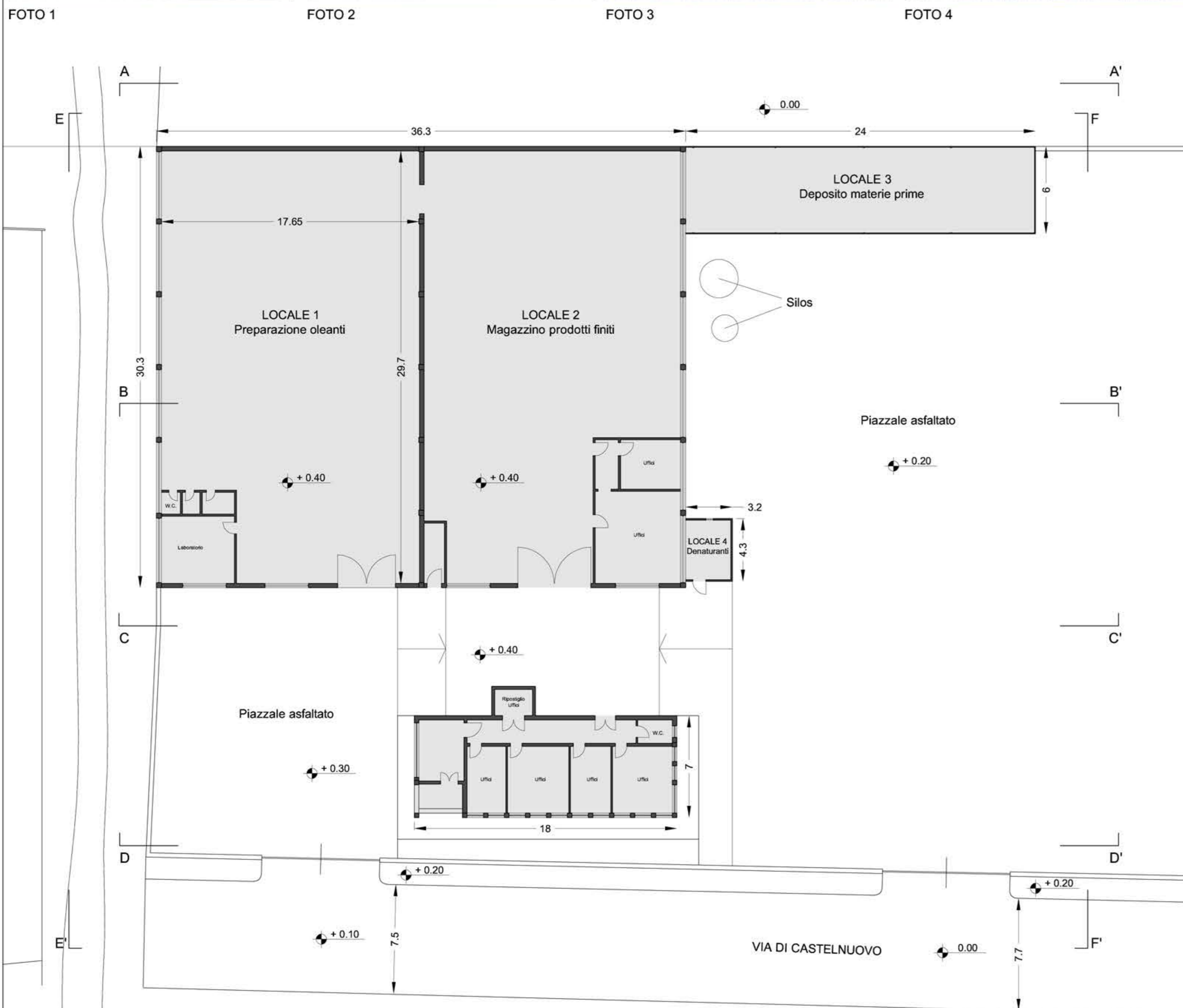
STATO ATTUALE

PIANTA PIANO TERRA - SEZIONI
DOCUMENTAZIONE FOTOGRAFICA
CALCOLO SUPERFICIE E VOLUMI

scala 1/200

DATA PRESENTAZIONE - FEBBRAIO 2016

02



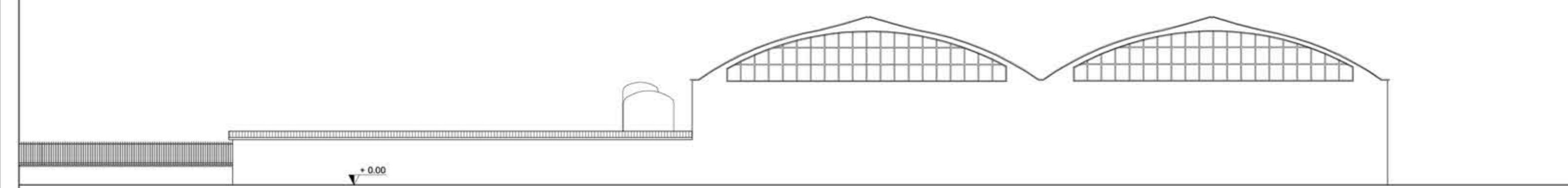
PIANTA PIANO TERRA scala 1/200



FOTO 5 FOTO 6 FOTO 7 FOTO 8



PLANIMETRIA CON CONI DI VISTA scala 1/500



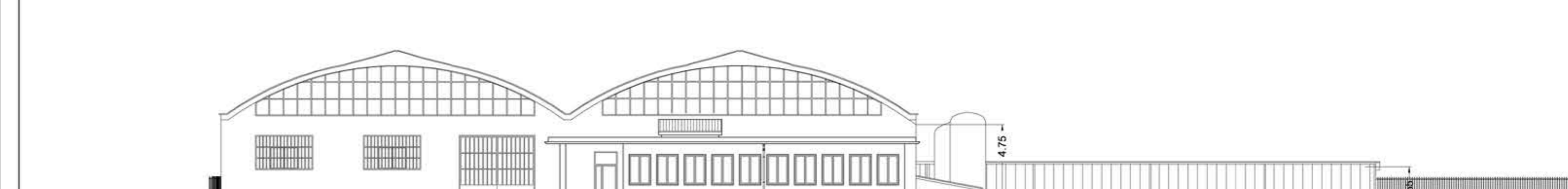
SEZIONE A - A'



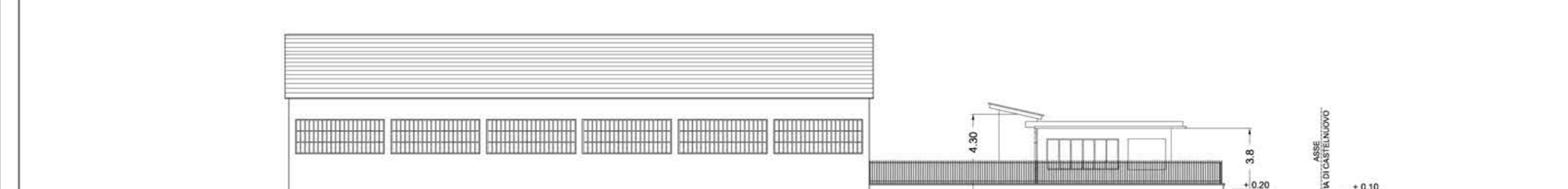
SEZIONE B - B'



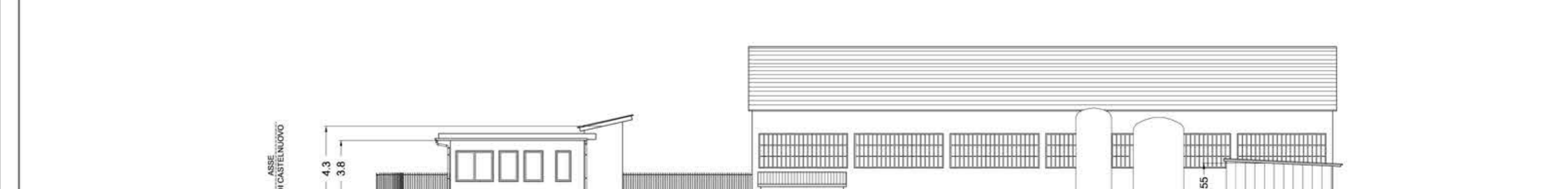
SEZIONE C - C'



SEZIONE D - D'

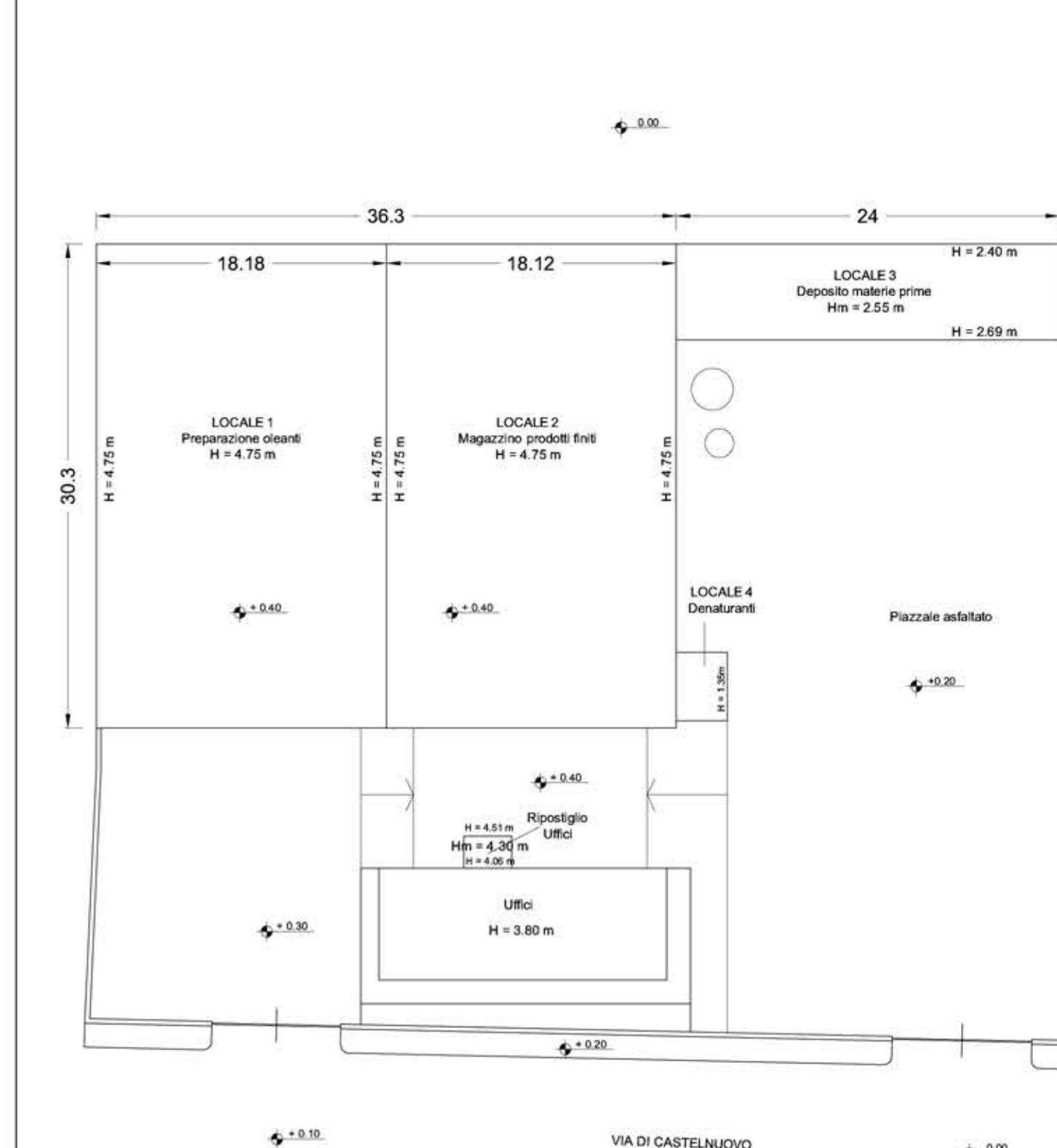


SEZIONE E - E'



SEZIONE F - F'

SCHEMA PLANIMETRICO PER IL CALCOLO DELLA SUPERFICIE E DEL VOLUME DEGLI EDIFICI



CONTEGGI URBANISTICI

CALCOLO SUPERFICIE COPERTA

	TIPO	SUP. COPERTA
MAGAZZINI E DEPOSITI	Locale 1	30.30 m x 18.18 m = 550.70 mq
	Locale 2	30.30 m x 18.12 m = 549.19 mq
	Locale 3	24.00 m x 6.00 m = 144.00 mq
	Locale 4	4.30 m x 3.20 m = 13.76 mq
UFFICI	Locali per Uffici	18.00 m x 7.00 m = 126.00 mq
	Ripostiglio Uffici	3.00 m x 2.00 m = 6.00 mq
TOTALE		1389.65 mq

CALCOLO SUPERFICIE LORDA DI PAVIMENTO

SLP = Superficie Coperta Totale x 0.9 = 1389.65 mq x 0.9 = **1250.69 mq**

CALCOLO VOLUME

	TIPO	SUP. COPERTA x H = VOLUME
MAGAZZINI E DEPOSITI	Locale 1	550.70 mq x 4.75 m = 2615.83 mc
	Locale 2	549.19 mq x 4.75 m = 2608.65 mc
	Locale 3	13.76 mq x 1.35 m = 18.58 mc
	Locale 4	144.00 mq x 2.55 m = 367.20 mc
UFFICI	Locali per Uffici	126.00 mq x 3.80 m = 478.80 mc
	Ripostiglio Uffici	6 mq x 4.30 m = 25.80 mc
TOTALE		6114.86 mc