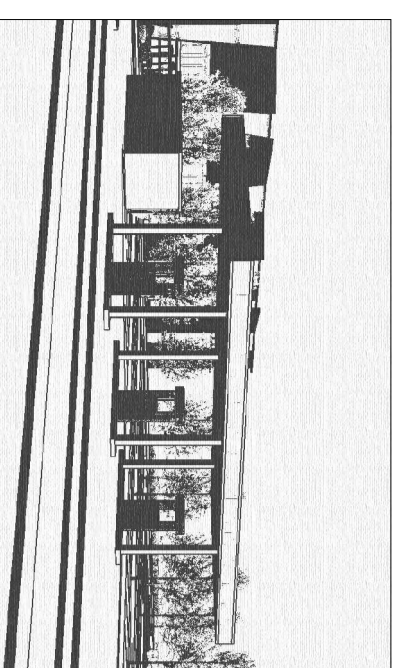




arkingo
STUDIO TECNICO ASSOCIATO



Richiesta di Variante al PIANO ATTUATIVO 218/2008
via di Reggiana, Prato
per la realizzazione di un nuovo impianto
di distribuzione carburanti

Il presente elaborato soddisfa le condizioni di cui al richiedo odempimenti pg 111259 del 28.07.2015
ELABORATO SOSTITUITIVO per inserimento del prodotto gassoso - condizionale CUAP

Richiedente:
UNICOOP FIRENZE S.C. via S. Reparata, 43 - 50129 Firenze c.f. 00407780485

Progettista:
Arch. Franco Marfisi codice fiscale MARFNC 61827 0999M

Titolo: PLANIMETRIA GENERALE
AREE PERMEABILI - VERIFICHE DOTAZIONI

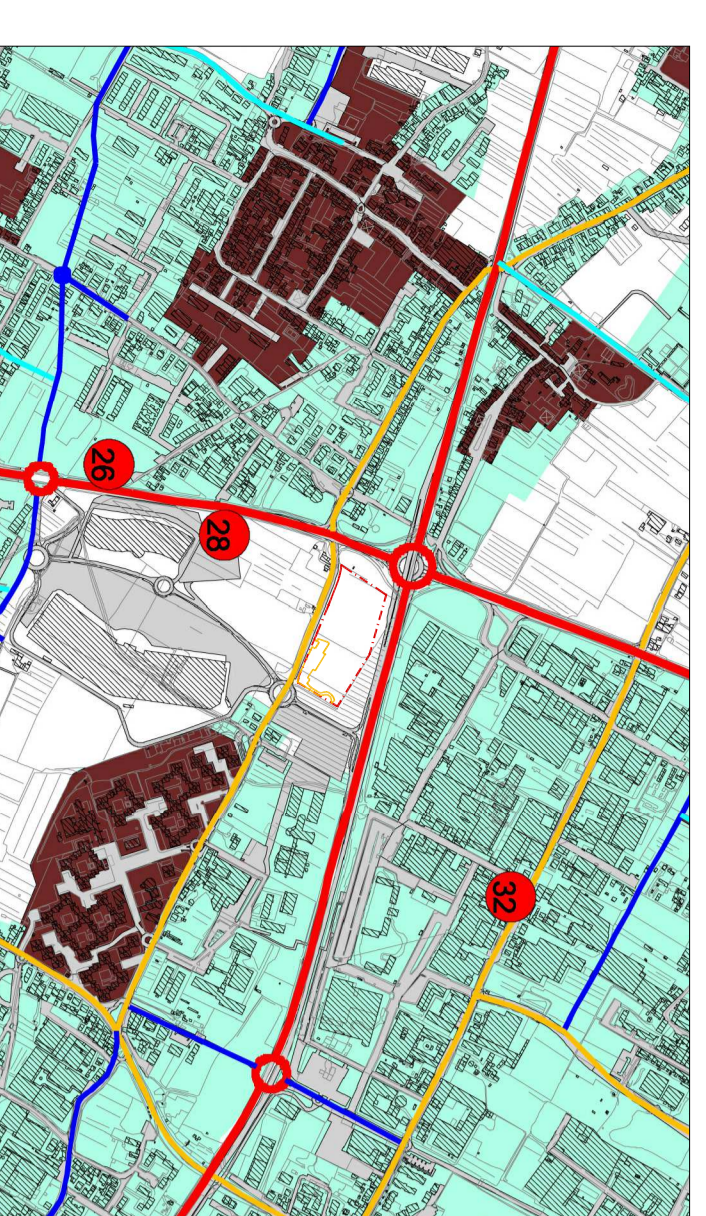
Stato: PROGETTO

Scdca: 1:500 Data: 18/07/2016

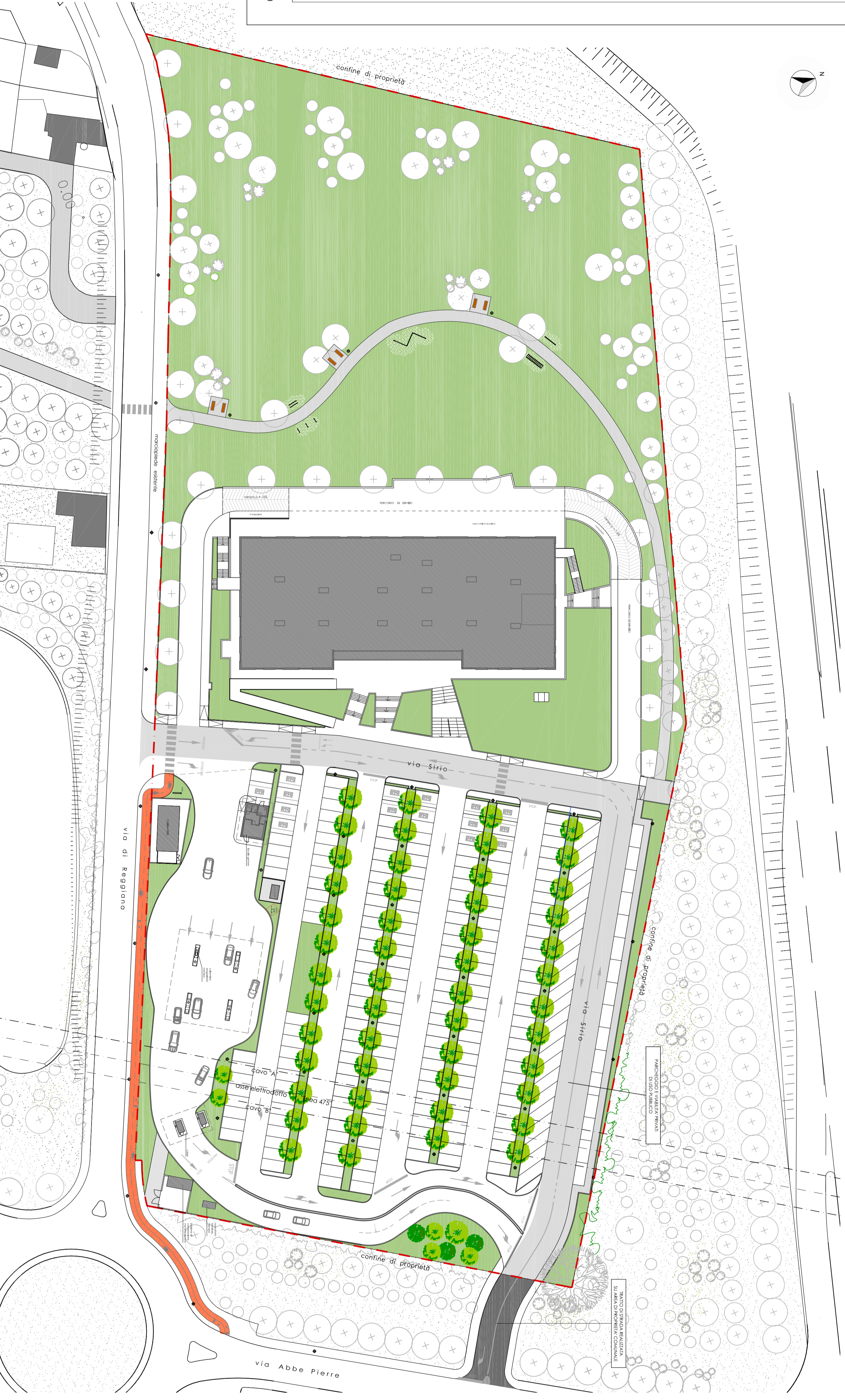
01
03
EP
04

Via Ferrucci, 33 - 59100 PRATO tel e fax: +39 0574 35176 e-mail: arkingo@gmail.com P.IVA 01522860970

PLANIMETRIA GENERALE



ESTRATTO PIANO RETE DISTRIBUZIONE CARBURANTE 1:15.000

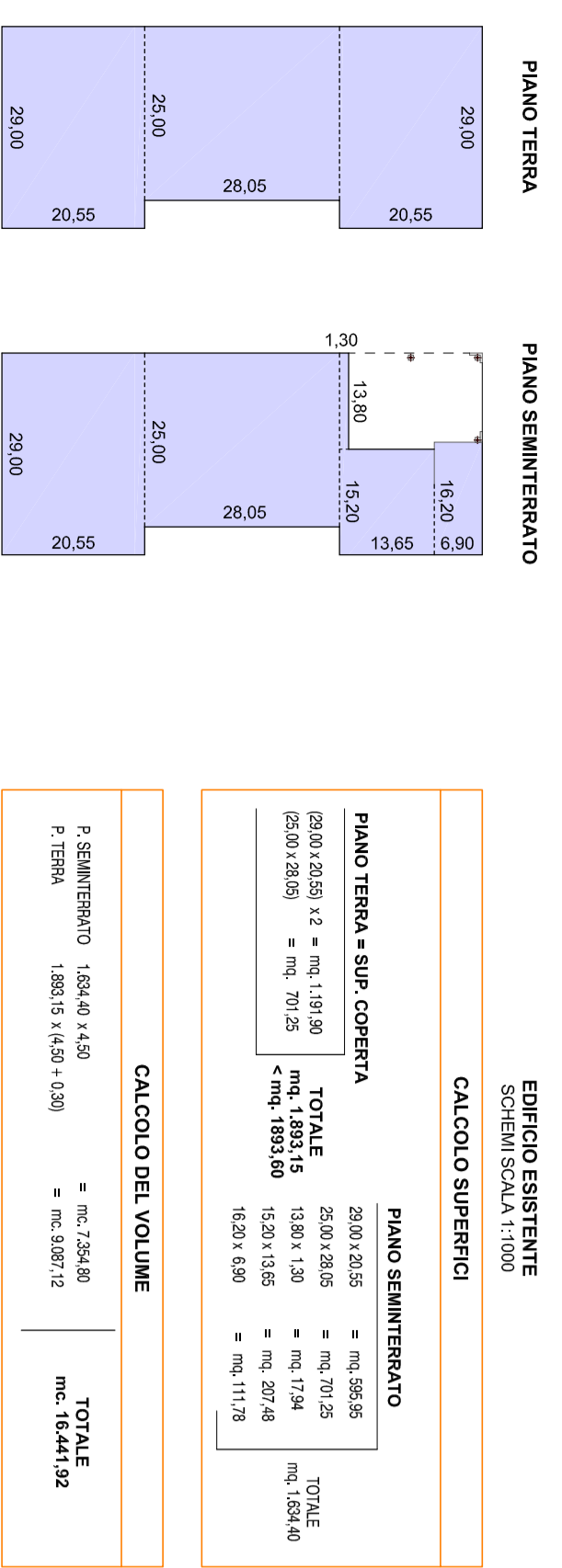


RIPILOGO PARAMETRI URBANISTICI

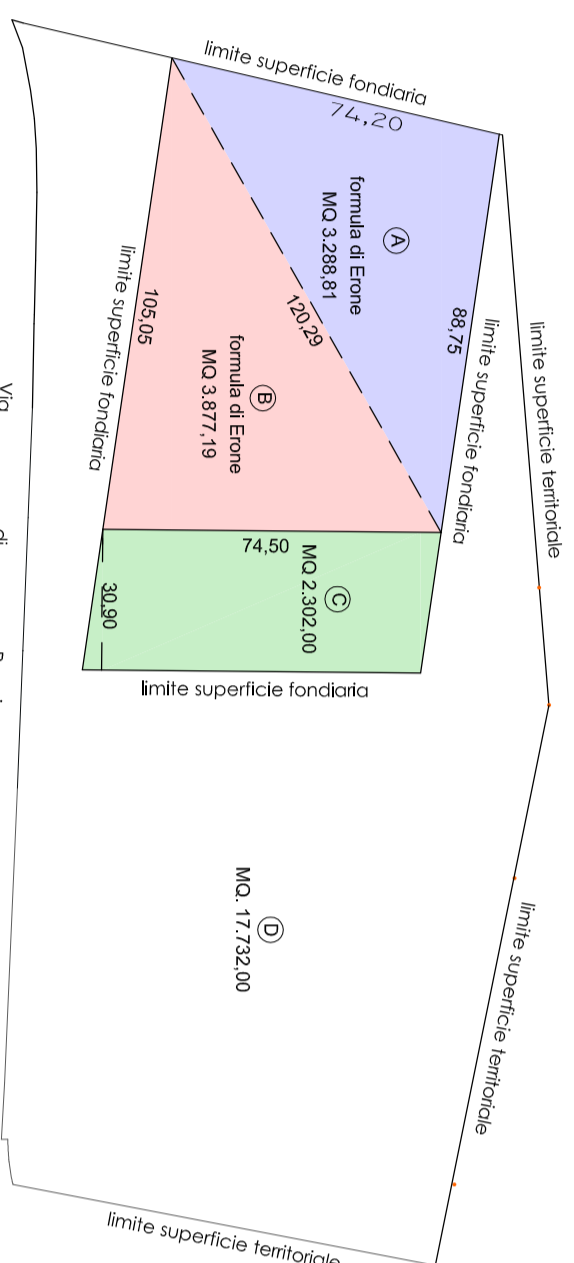
P.d.C. PE 1936/2008 - PE 447/2011 - PE 747/2013

LOTTO D'INTERVENO

Sup. Teritoriale (St) (A+B+C-D) mq. 27.200,00
Sup. Fondiaria (St) (A+B+C) mq. 9.468,00
Sup. Permeabile (St) (A+B+C) mq. 2.367,00 < mq. 6293,86

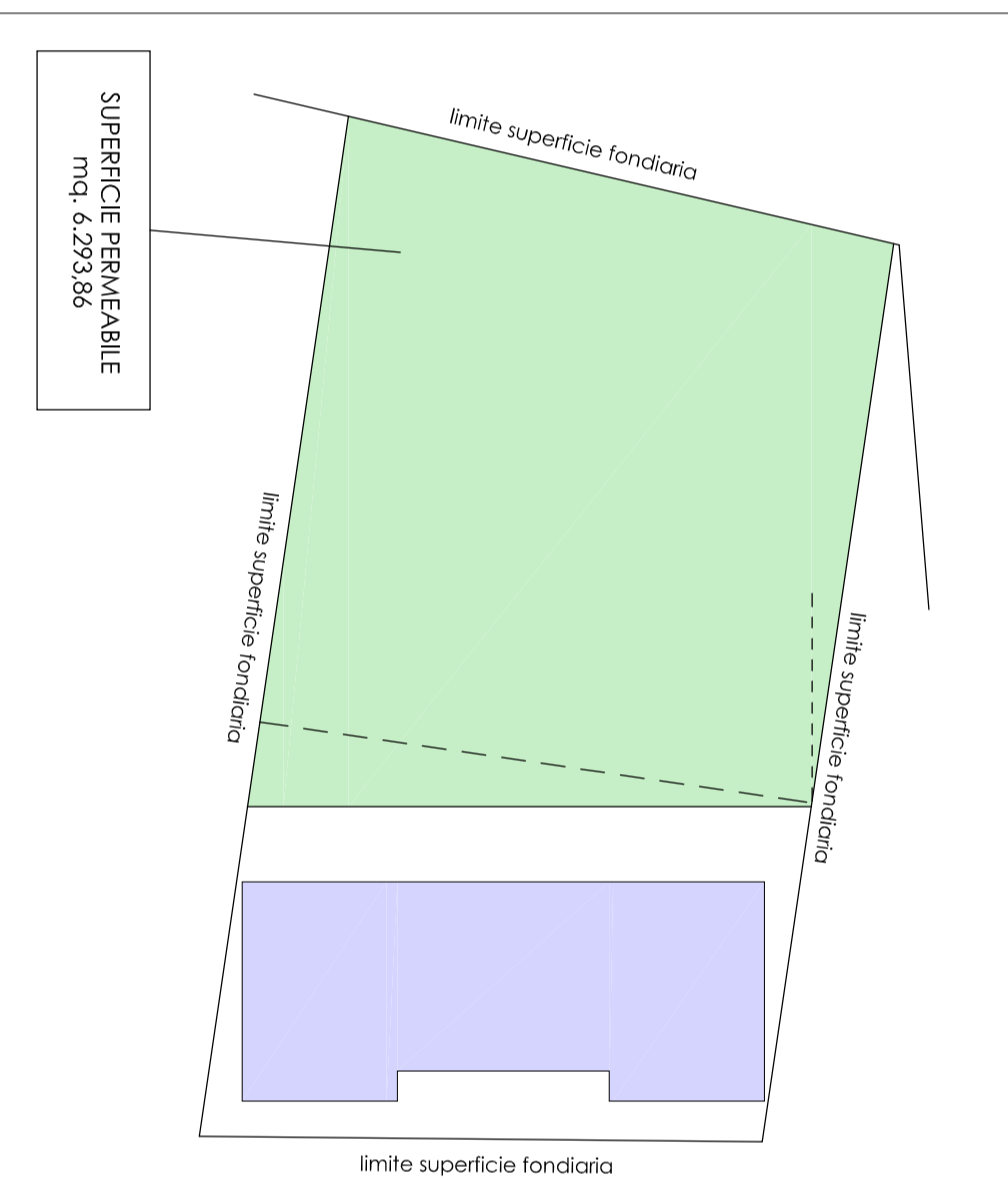


TOTALE VOLUME PER VERIFICA PARCHEGGI 132 mq. 16.581,17



SCHEMA VERIFICA SUPERFICIE PERMEABILE SCALA 1:1000

P.d.C. PE 1936/2008 - PE 447/2011 - PE 747/2013



VERIFICA AI SENSI DELL'ART. 30 CO. 5 NTA R.U. SU AREA DISTRIBUTORE CARBURANTI

Superficie fondiaria mq. 2.592,65
- art. 30 co 5 NTA R.U.
- art. 30 co 5 NTA R.U. mq. 2.592,65 x 25% = 648,16 mq
superficie a verde min 2/5
mq 648,16 x 2/5 = 259,26 mq
mq 648,16 x 3/5 = 388,90 mq
VERIFICA SUPERFICIE PERMEABILE
mq 398,24 > 259,26 mq (2/5)
mq 553,59 > 448,16 mq sup. min
TOTALE mq. 653,59 > 448,16 mq sup. min

SCHEMA PARCHEGGI



VERIFICA DOTAZIONI STANDARD E PARCHEGGI

CALCOLO STANDARD URBANISTICI ARTICOLO 32 R.U.

cornice 2 - civiltà terzale 80 mq / 100 mq Sp

Calcolo Sp

cornice 5 - C. - Modulo Str. 1,5 mq / mq Sv

Calcolo Sv

Standard ex D.M. 144/68 art. 5 c. 2

mq 3.407,66 x 80 mq / 100 mq = mq 2.726,13

Standard richiesto 6.474,63 mq

[Standard] mq 2.281,13 + parcheggio di relazione mq 2.485,50

Standard di progetto

Standard di progetto

Standard di progetto

Standard di progetto

Standard di progetto

Standard di progetto

Standard di progetto

Standard di progetto

Standard di progetto

Standard di progetto

Standard di progetto

Standard di progetto

Standard di progetto

Standard di progetto

Standard di progetto

Standard di progetto

Standard di progetto

Standard di progetto

Standard di progetto

Standard di progetto

Parcheggio Relazione
Forma 2.592,65 x 2.249,78 mq
Forma P.A. n° 154 x n° 150 richiesto

Table with 3 columns: STANDARD RICHIESTO, STANDARD DI PROGETTO, POSTI AUTO RICHIESTI. Includes calculations for surface area, parking spaces, and standards.

VERIFICA DOTAZIONI DI PROGETTO

Table showing project dotations for various facilities like 'Parcheggio Relazione' and 'Parcheggio D.M. 144/68'.

