

# COMUNE di PRATO

## PIANO di LOTTIZZAZIONE

Il progettista  
Urbanista  
colli futuro

IT/CONMITTENTE:  
BRINI PIERO GIOVANNI  
C/O BRINI PIERO GIOVANNI

UBICAZIONE:  
Via Camillo Dami  
loc. San Giorgio a  
Colonica

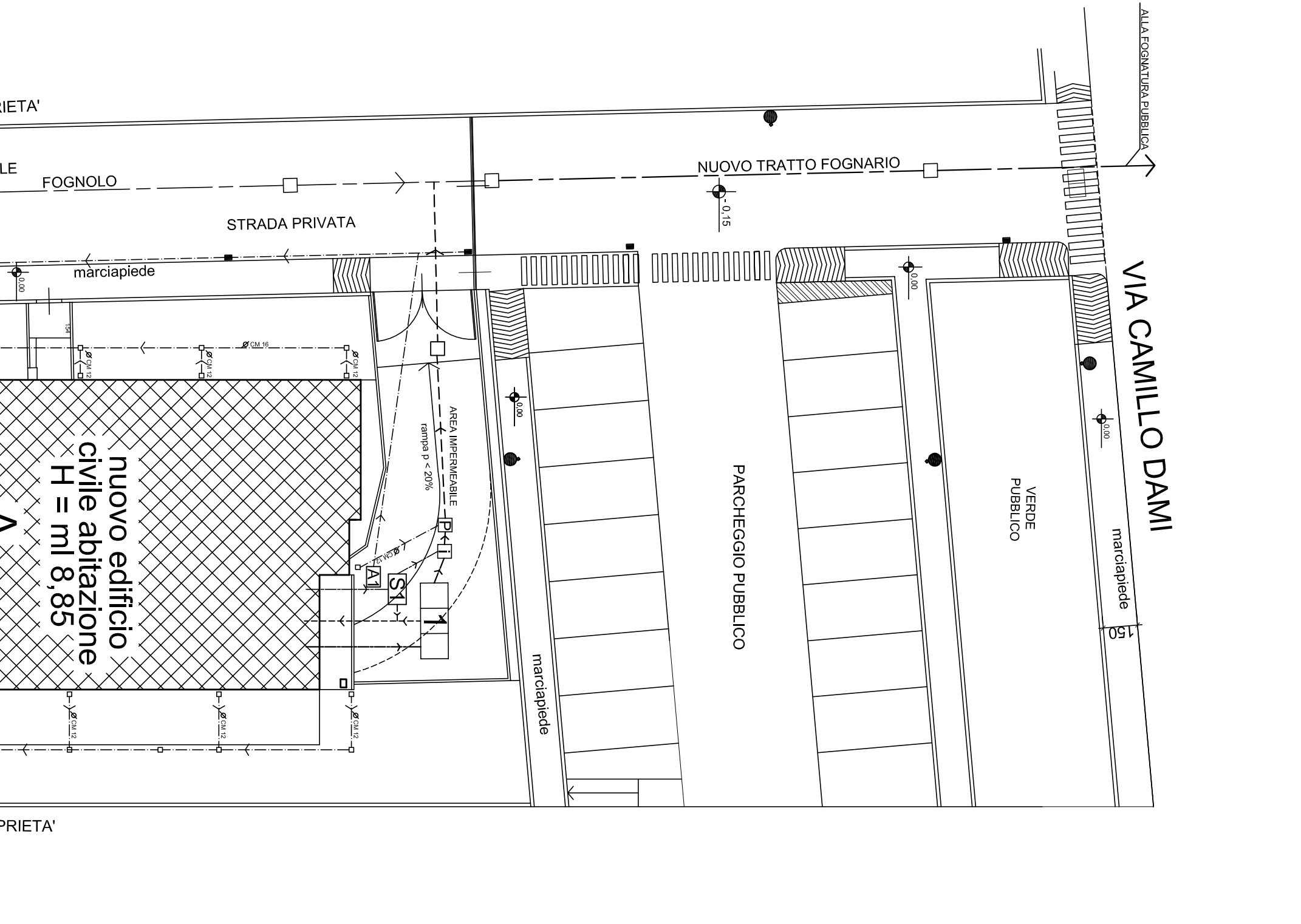
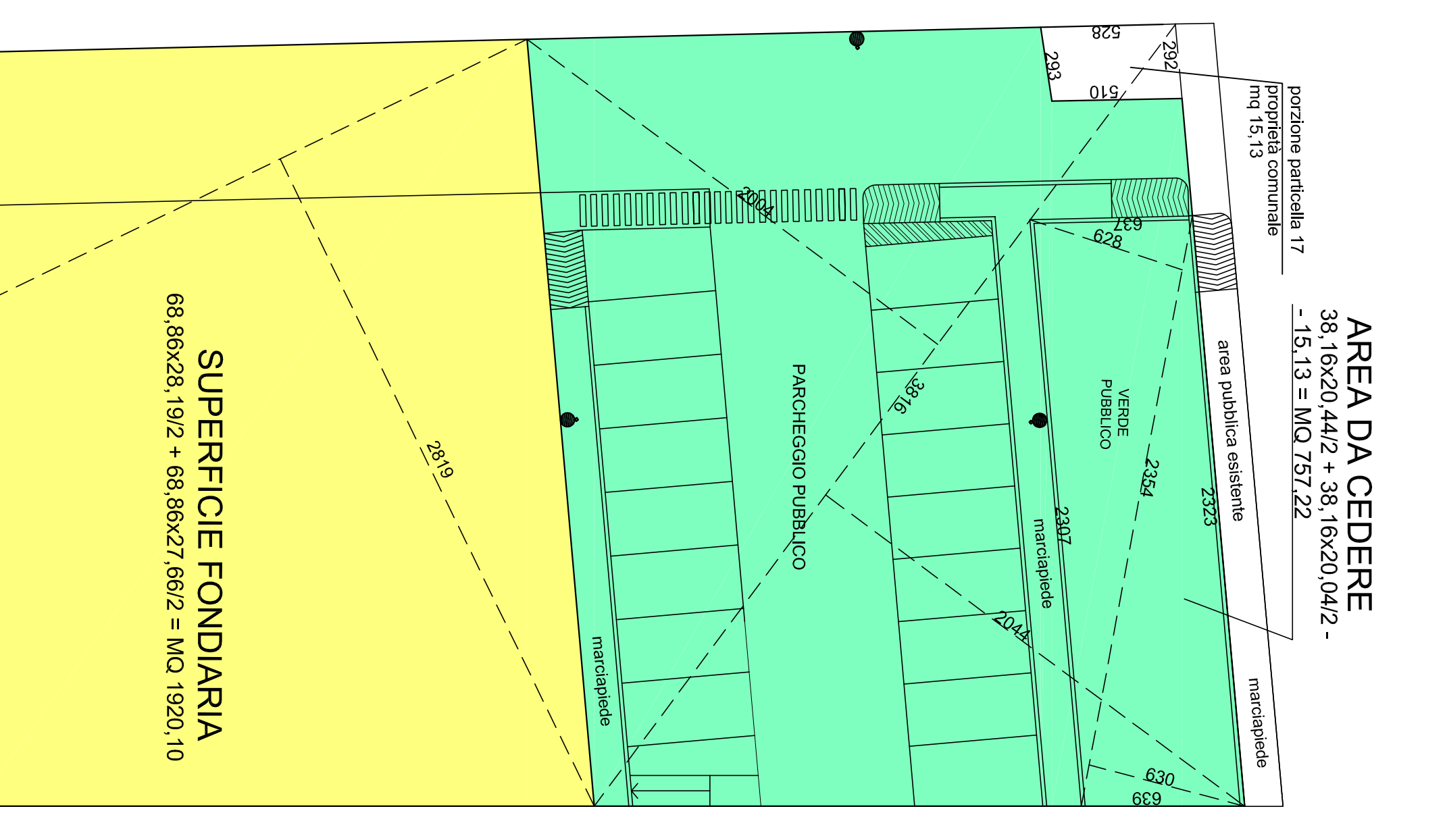
TAV. 7  
PROGETTO  
CONTEGGI  
PLANIVOLUMETRICI

DESTINAZIONE: RESIDENZIALE

RIEPILOGO  
VERDE PRIVATO  
AREE PERMEABILI

1	mq 30,23
2	mq 23,65
3	mq 483,97
4	mq 45,60

Totale MQ 583,45 > MQ 480,02

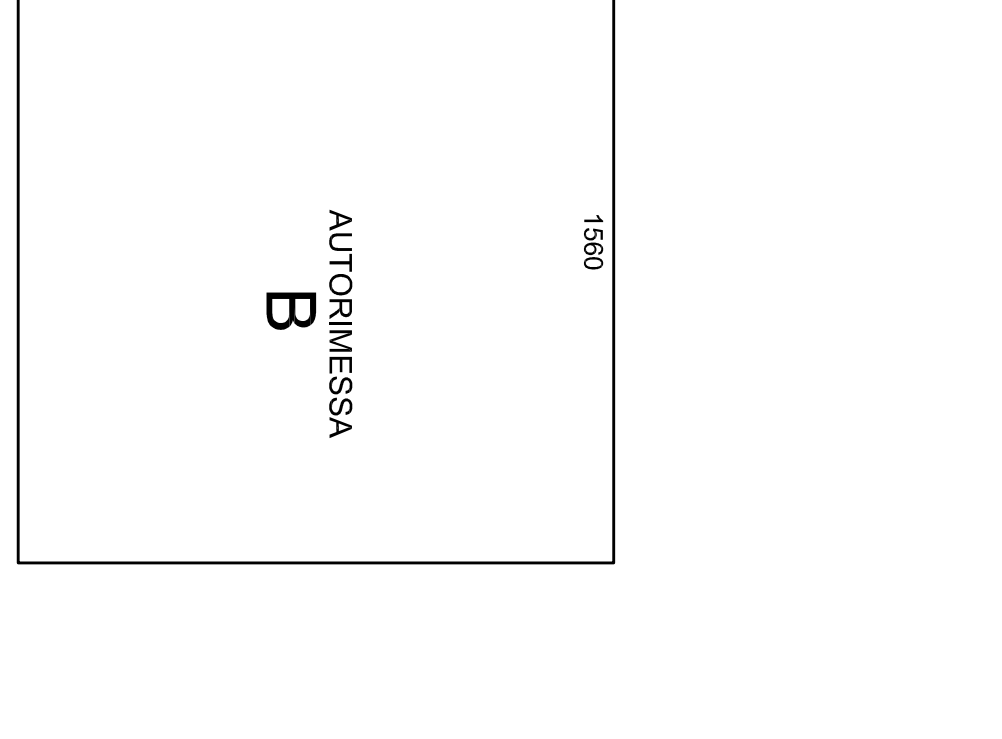
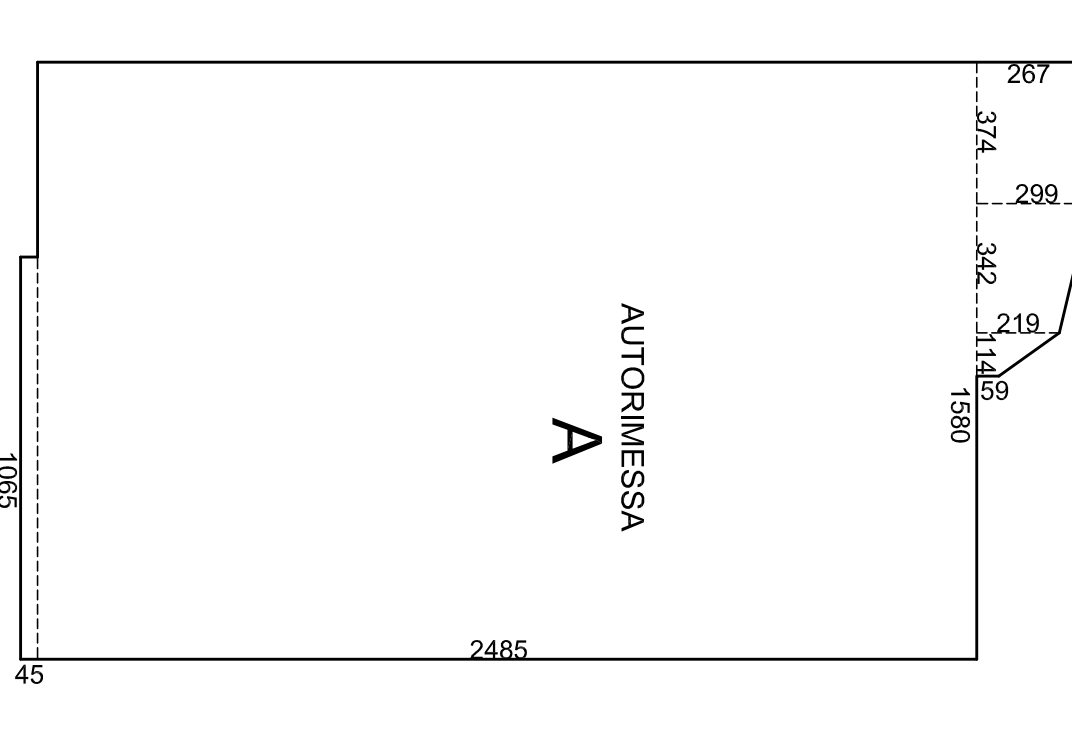


### PARAMETRI URBANISTICI DI PROGETTO

- SUPERFICIE LOTTO DI PERTINENZA
- 1) 67,58x30,22x21 = MQ 1323,33
  - 2) 67,58x28,52x22 = MQ 1240,13
  - Totale MQ 2563,46
- 2) 33x5+10)2x(27,83+27,94)/2 = MQ 117,81
- TOTALE LOTTO DI PERTINENZA: 2563,46+117,81 = MQ 2681,27
- SUPERFICIE AREA DI PROPRIETA': COMUNALE: MQ 15,13
- VOLUME URBANISTICO MASSIMO  
1/3 VOLUME PIANO DI LOTTIZZAZIONE n° 20 APPROVATO  
PARI A MC 12494,91/3 = MC 4164,97
- SUPERFICIE FONDIARIA: 68,86x27,66x2 + 68,86x28,19x2 = MQ 1920,10
- VOLUME URBANISTICO DI PROGETTO: MC 4160,533
- INDICE FONDIARIO I/F = 4160,533/1920,10 = 2,16 mc/mq
- SUPERFICIE MINIMA AREE PUBBLICHE (PARCHEGGI E VERDE): MC 4164,97/18/100 = MQ 749,69
- SUPERFICIE PERMEABILE: MQ 583,45 > MQ 1920,10 x 25% = MQ 480,02
- SUPERFICIE MINIMA PARCHEGGI PRIVATI: MQ 576,68 > MC 4160,533/10
- AREE URBANIZZATE DA CEDERE  
SUPERFICIE AREE PUBBLICHE (PARCHEGGI E VERDE): 38,16x20,44/2 + 38,16x20,04/2 - 15,13 = MQ 757,22  
DI CUI
- SUPERFICIE VERDE PUBBLICO: 23,54x6,28/2 + 23,54x6,30/2 = MQ 148,06
- SUPERFICIE PARCHEGGIO PUBBLICO: 7,57,22 - 148,06 = MQ 609,16

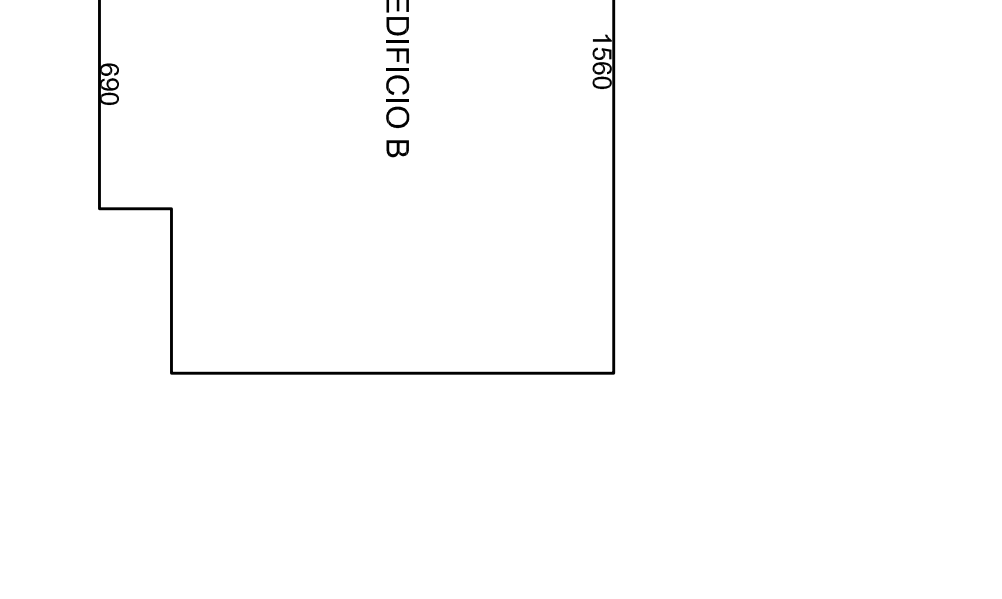
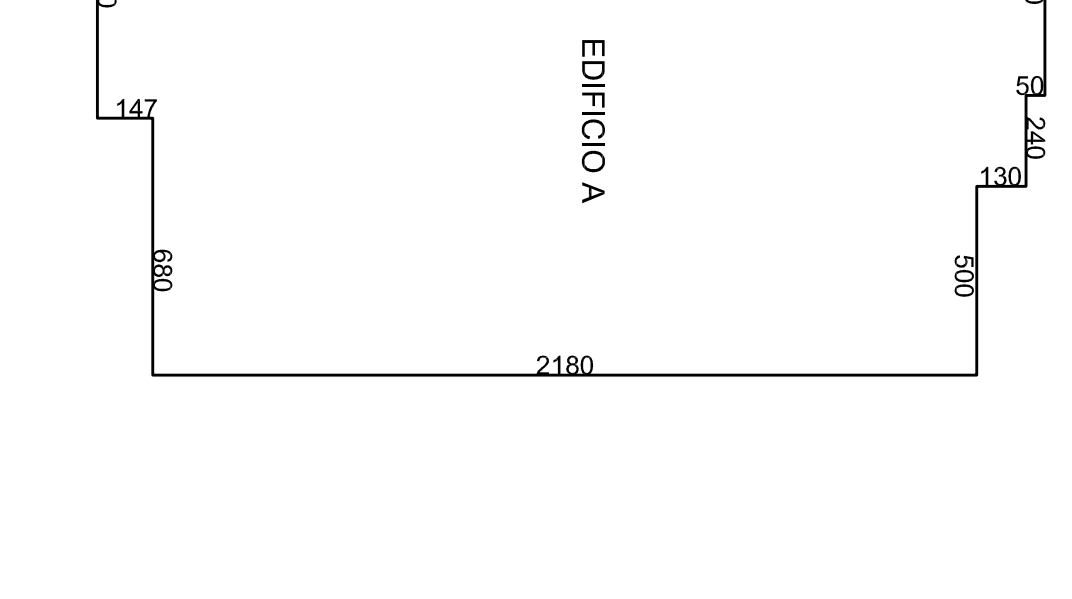
### SUPERFICIE MASSIMO INGOMBRO

- A) (2,97+2,99)/2x7,4 + (2,99+2,19)/2x3,42 +  
\*(2,19+0,99)/2x1,14 + (0,60x0,45)/2 + 0,45x(0,65 + MQ 416,43
- B) 15,88x1,75 = MQ 26,70
- TOTALE A+B = MQ 684,13 < MQ 1920,10x60% = MQ 1152,06

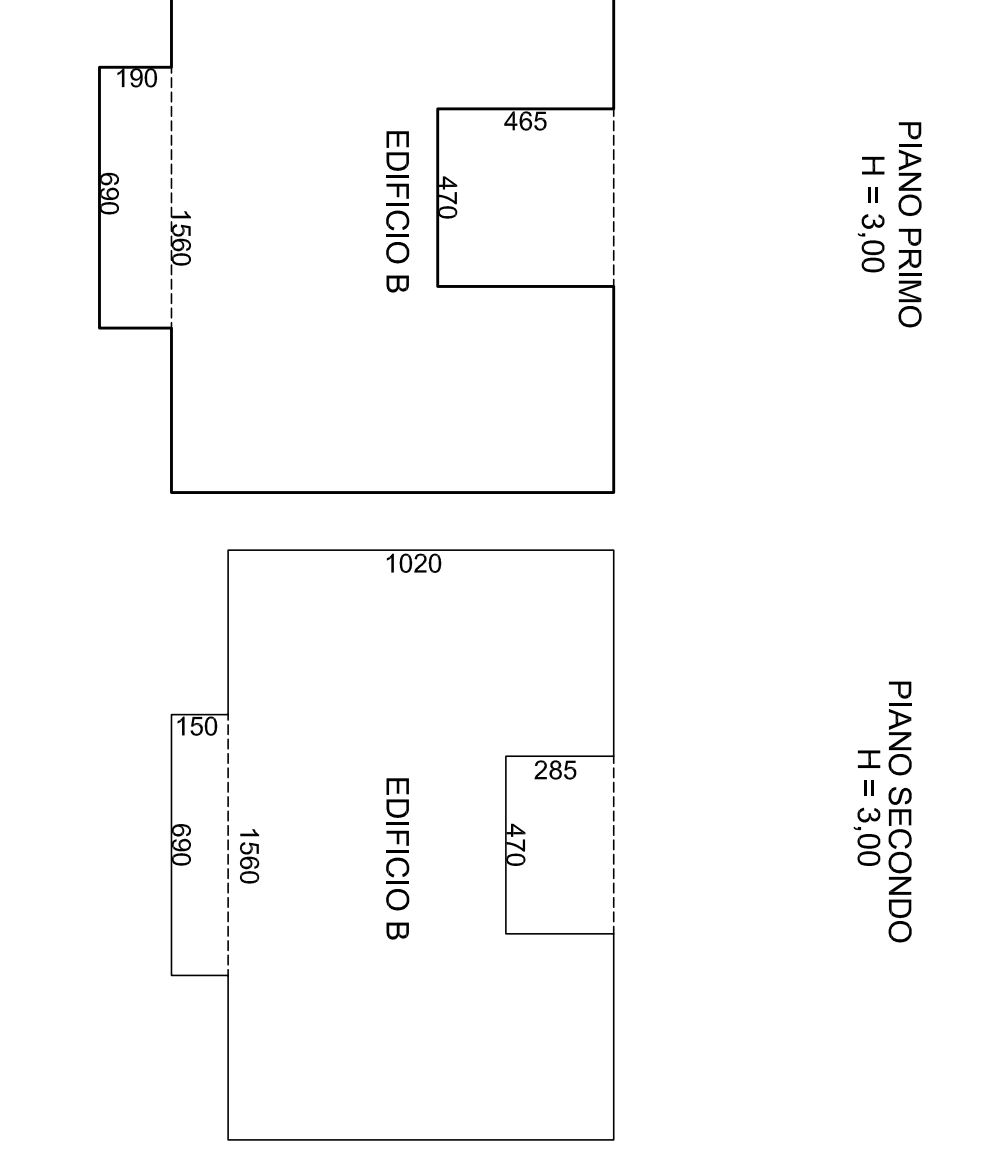
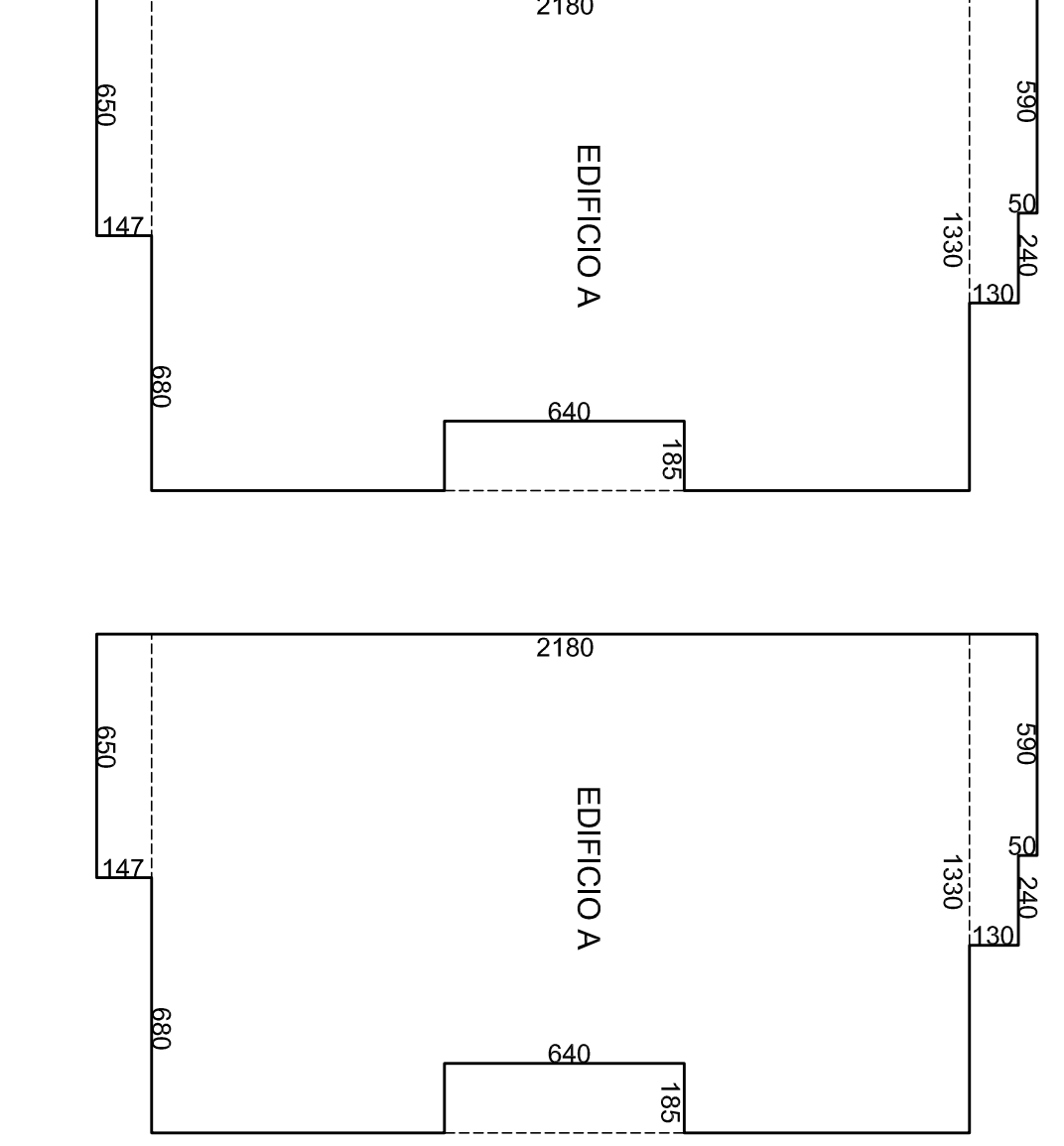


### SUPERFICIE COPERTA

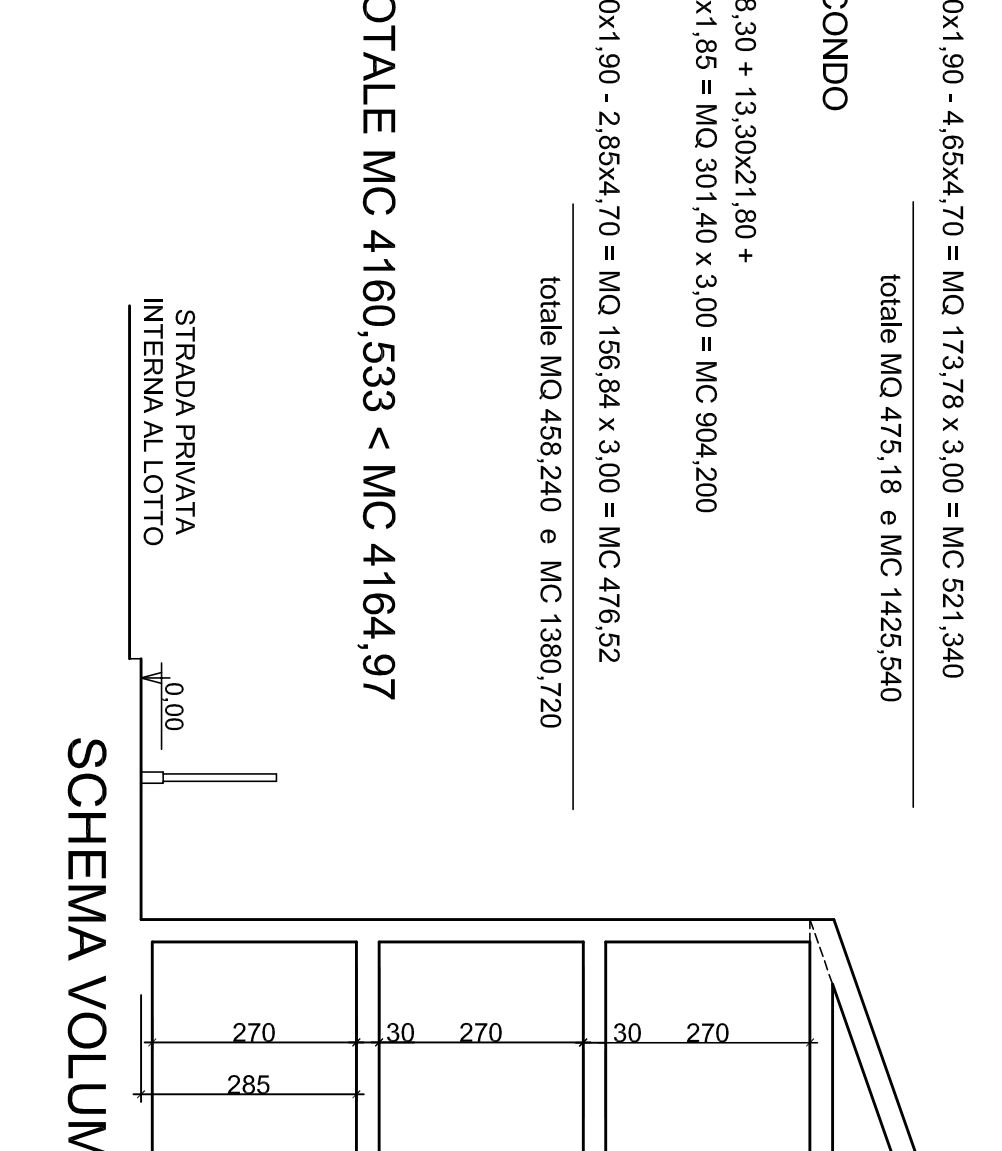
- EDIFICIO A:  
6,58x11,70 + 1,30x21,88 + 1,47x15,59 = MQ 313,23
- EDIFICIO B:  
15,88x11,70 + 1,30x26,80 = MQ 196,63
- TOTALE MQ 508,86 pari al 26,50% della SUP. FONDIARIA



### PLANIMETRIA



### PLANIMETRIA



### VOLUME URBANISTICO DI PROGETTO

- PIANO TERRA
- EDIFICIO A: 5,96x3,30 + 11,30x21,88 +  
6,58x11,70 + 1,30x26,80 = MQ 301,40 x 2,85 = MC 869,000
- EDIFICIO B: 6,80x1,95 + MQ 301,40 x 3,00 = MQ 904,200
- Totale MQ 472,18 e MC 1542,273
- PIANO PRIMO
- EDIFICIO A: 0,59x5,69 + 1,30x6,30 + 11,30x21,88 +  
6,58x11,70 + 6,80x1,95 + MQ 301,40 x 3,00 = MC 904,200
- EDIFICIO B: 6,80x1,95 + MQ 301,40 x 3,00 = MQ 904,200
- Totale MQ 472,18 e MC 1823,540
- PIANO SECONDO
- EDIFICIO A: 3,06x3,30 + 11,30x21,88 +  
6,58x11,70 + 6,80x1,95 + MQ 301,40 x 3,00 = MQ 904,200
- EDIFICIO B: 6,80x1,95 + MQ 301,40 x 3,00 = MQ 904,200
- Totale MQ 458,240 e MC 1580,720
- VOLUME TOTALE MC 4160,533 < MC 4164,97

### SCHEMA SMALTIMENTO LIQUAMI E ACCUMULO PRIMA PIOGGIA

