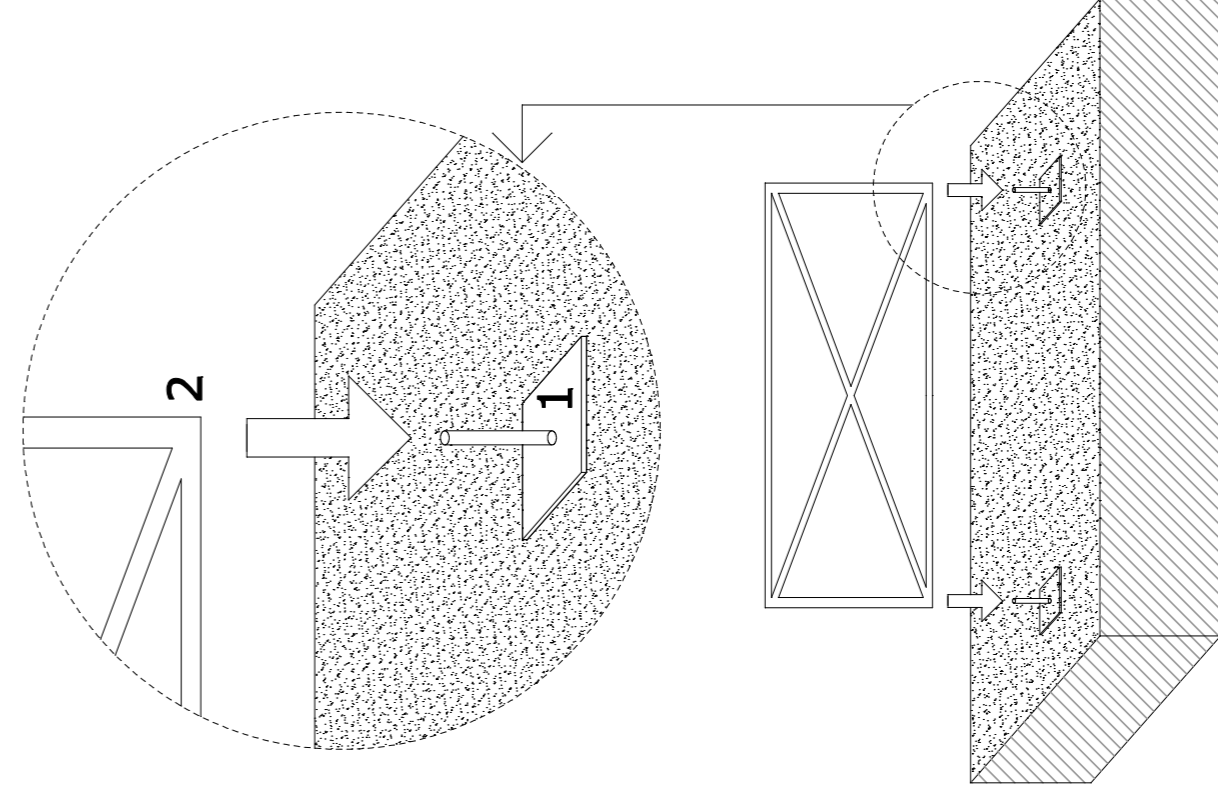
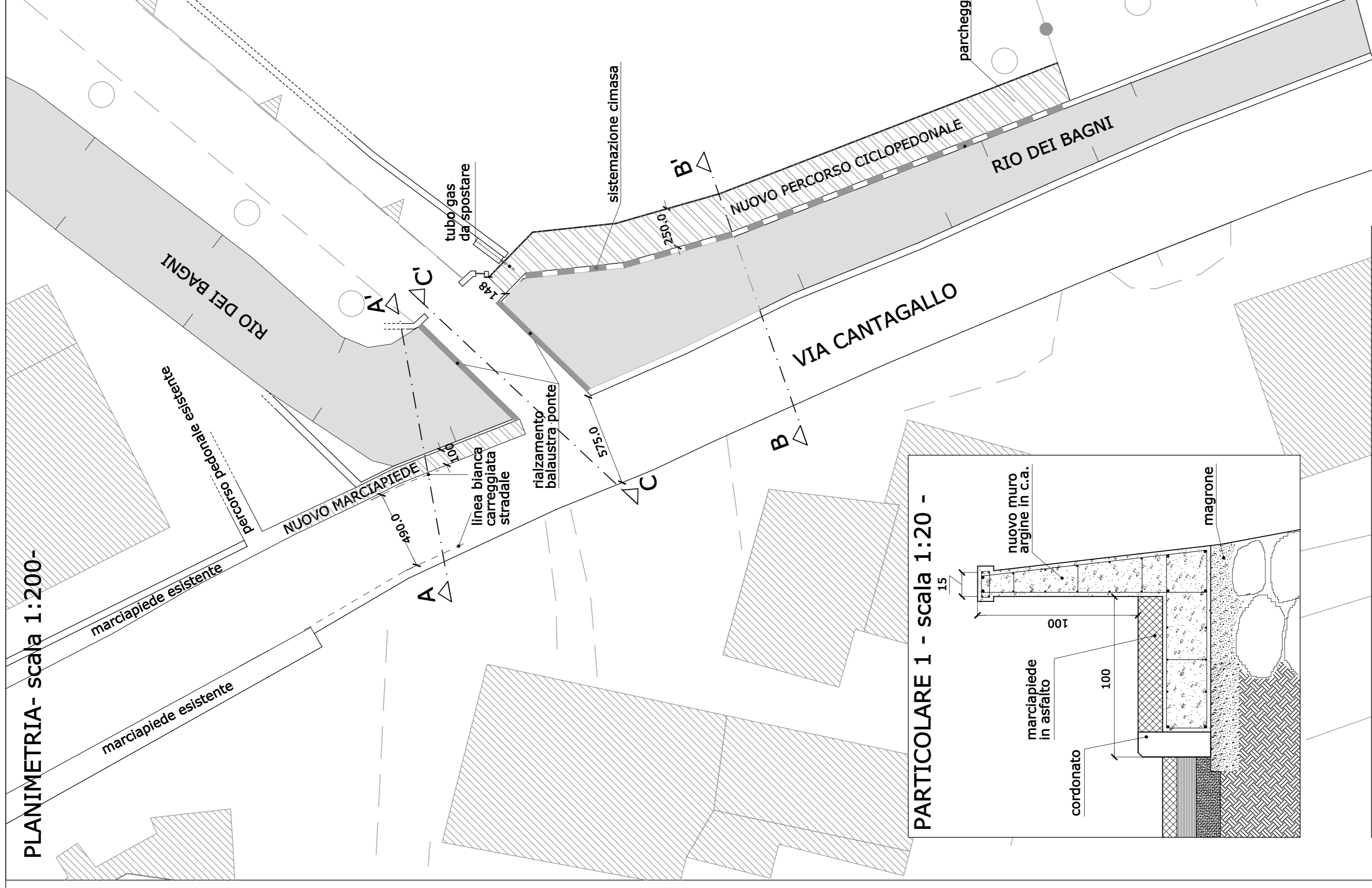


**PARTICOLARE 3: recinzione amovibile**

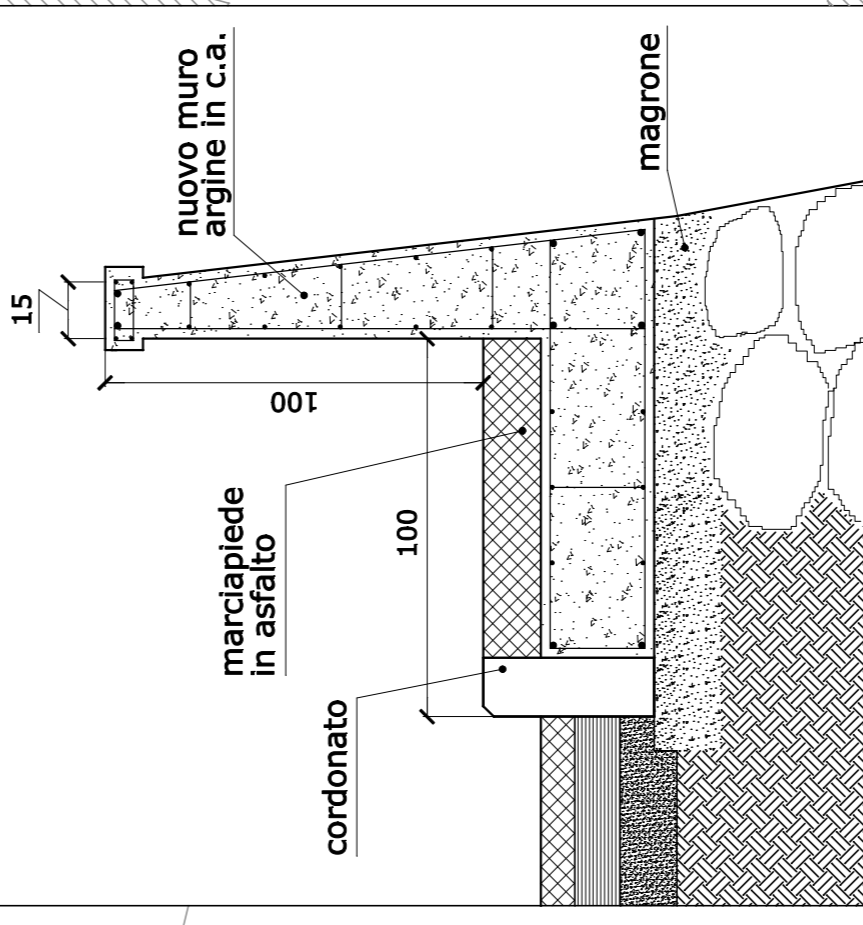


1. palo ancorato al terreno
2. ringhiera amovibile

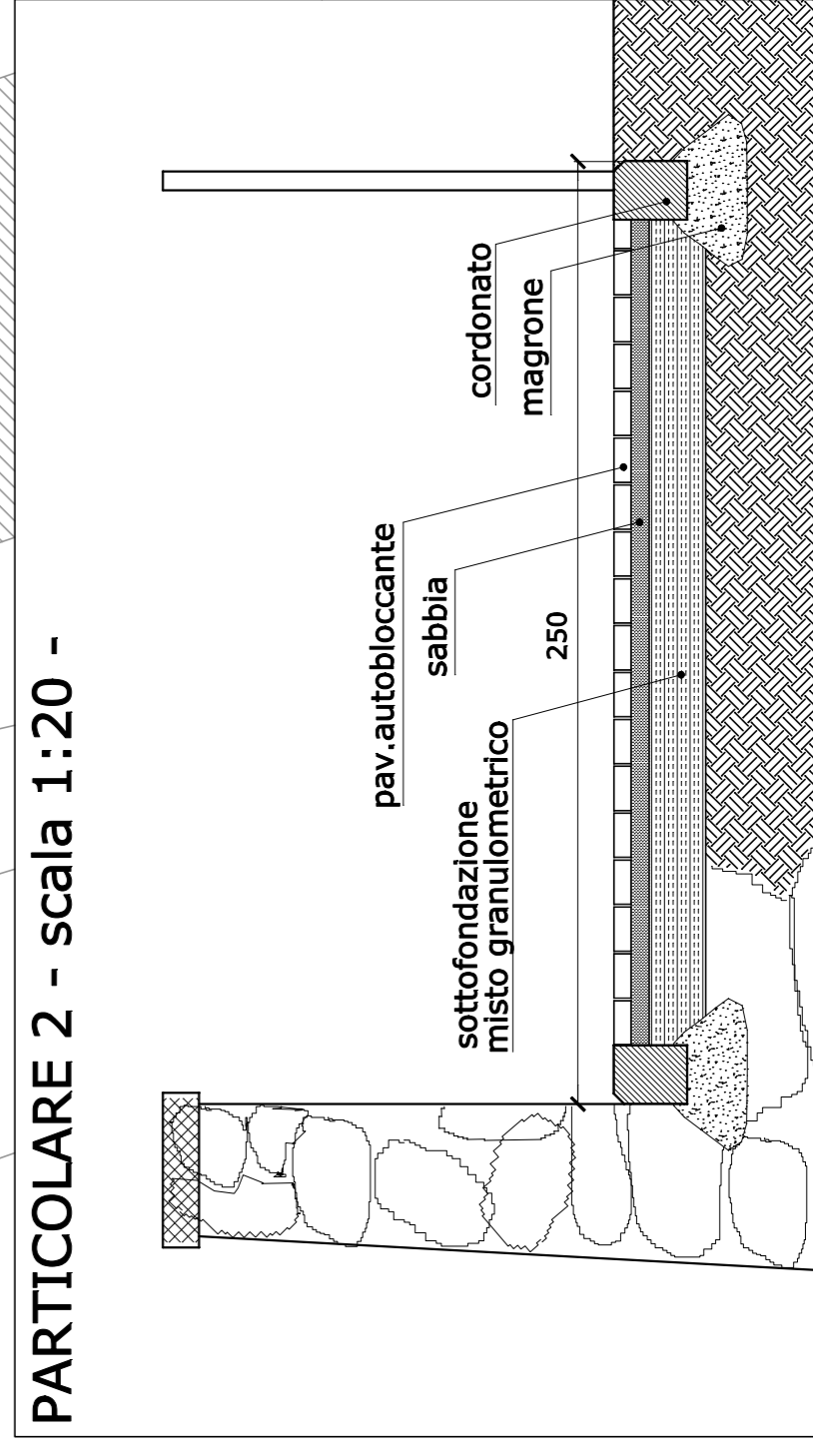
**PLANIMETRIA - scala 1:200-**



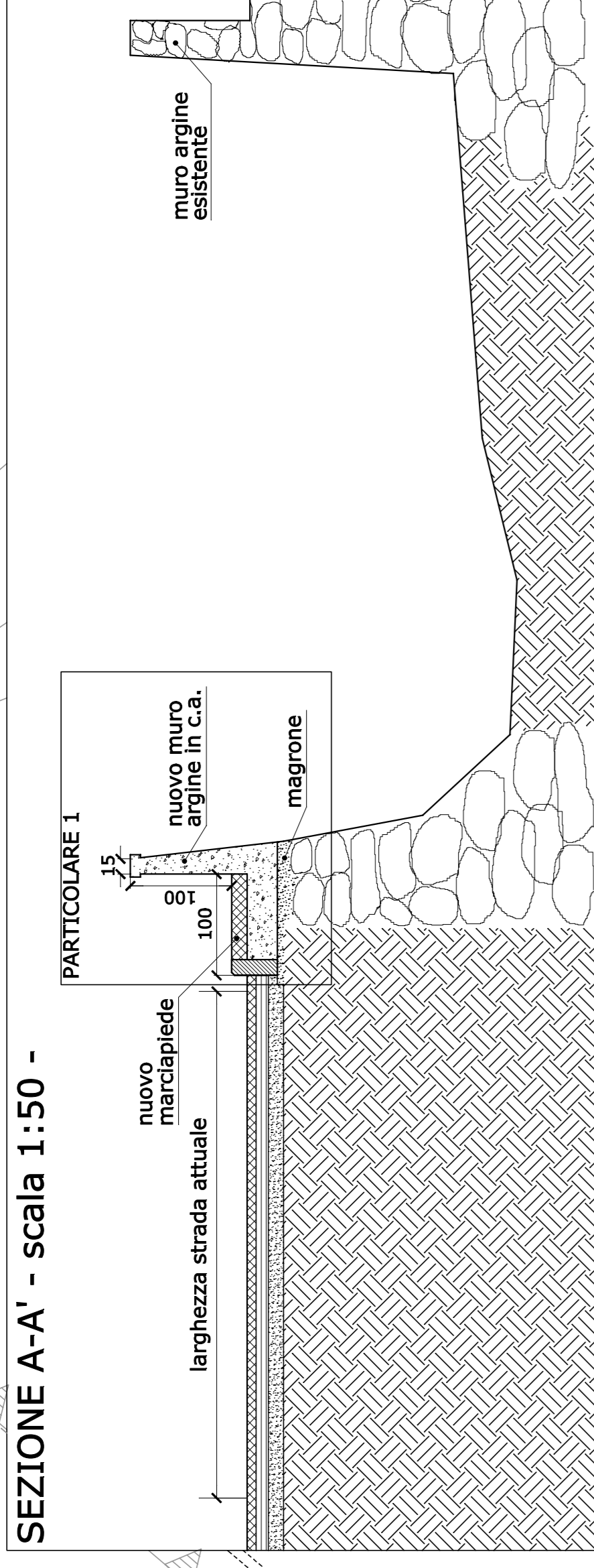
**PARTICOLARE 1 - scala 1:20 -**



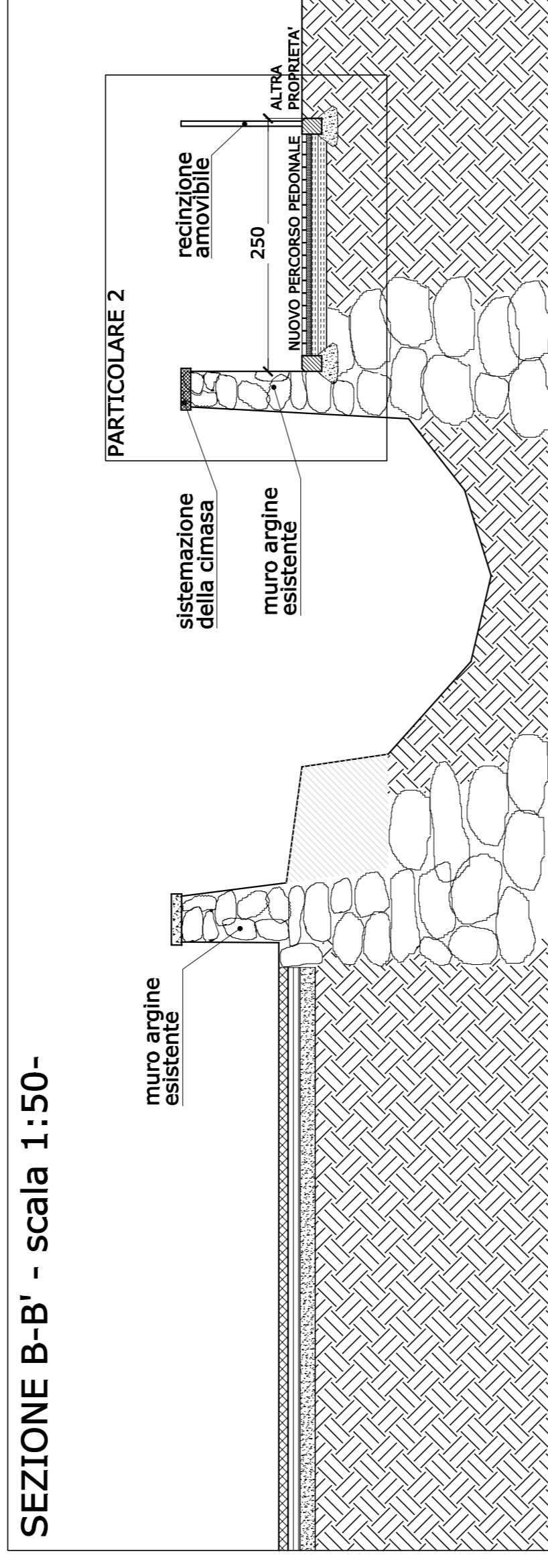
**PARTICOLARE 2 - scala 1:20 -**



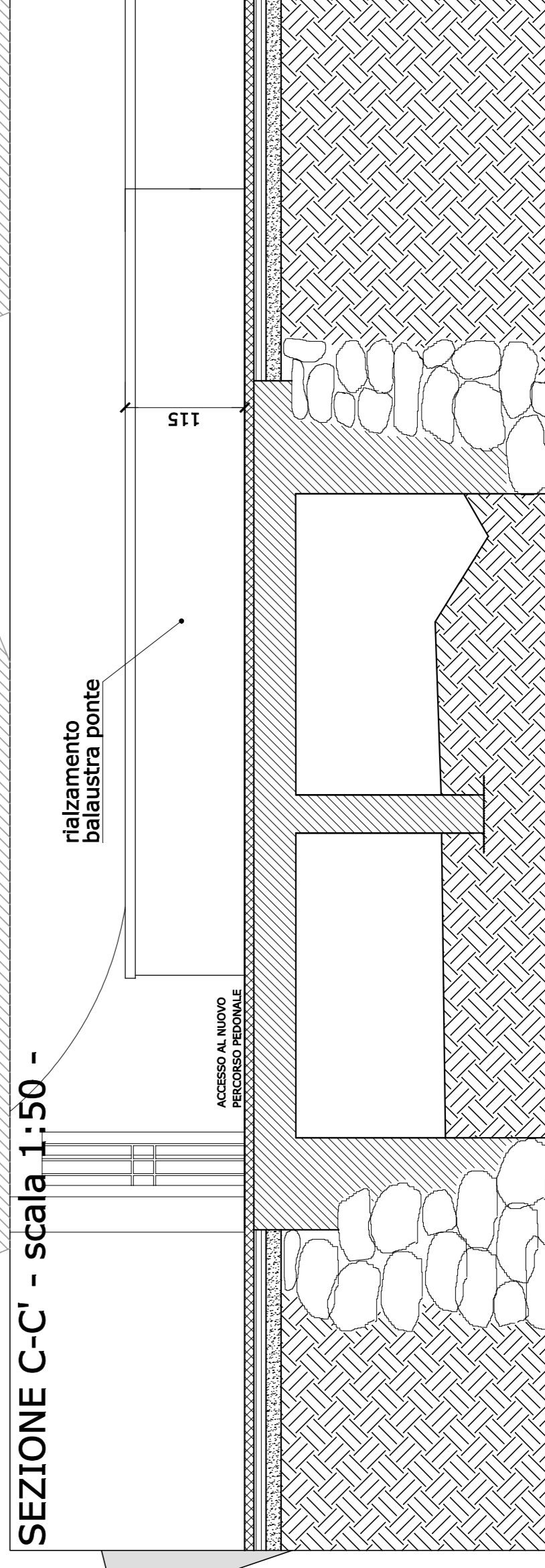
**SEZIONE A-A' - scala 1:50 -**



**SEZIONE B-B' - scala 1:50-**



**SEZIONE C-C' - scala 1:50 -**



SCUOLA ELEMENTARE  
ITALO CALVINO

CONFINI PROPRIETARI DELLA SCUOLA

parcheggio biciclette

NUOVO PERCORSO CICLOPEDONALE  
RIO DEI BAGNI

VIA CANTAGALLO

RIO DEI BAGNI

percorso pedonale esistente  
NUOVO MARCIAPIEDE

marciapiede esistente  
marciapiede esistente

tubo gas da spostare

sistemazione cimasa

sistemazione della cimasa

muro argine esistente

recinzione amovibile

250

NUOVO PERCORSO PEDONALE

ALTRA PROPRIETA

muro argine esistente

magrone

100

nuovo muro argine in c.a.

nuovo marciapiede

larghezza strada attuale

15

PARTICOLARE 1

115

rialzamento balaustra ponte

ACCESSO AL NUOVO PERCORSO PEDONALE

PARTICOLARE 2

100

cordonato

15

nuovo muro argine in c.a.

marciapiede in asfalto

PARTICOLARE 1

250

sottofondazione misto granulometrico

sabbia

pav. autobloccante

cordonato

magrone

PARTICOLARE 2