

Dott. Ing. Maria Stella Moschini  
Viale Antonio Gramsci 56 – 50132 Firenze  
tel. 055/3860785

COMUNE DI PRATO

PROPRIETA': NENCIARINI ALESSANDRO & C.

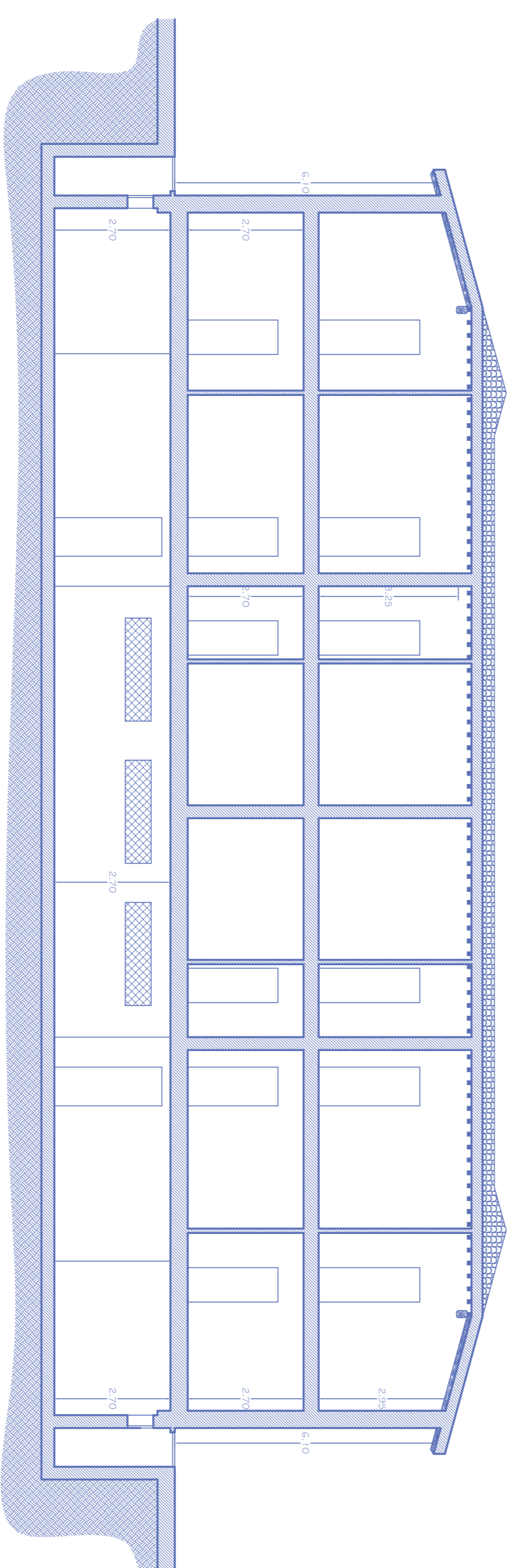
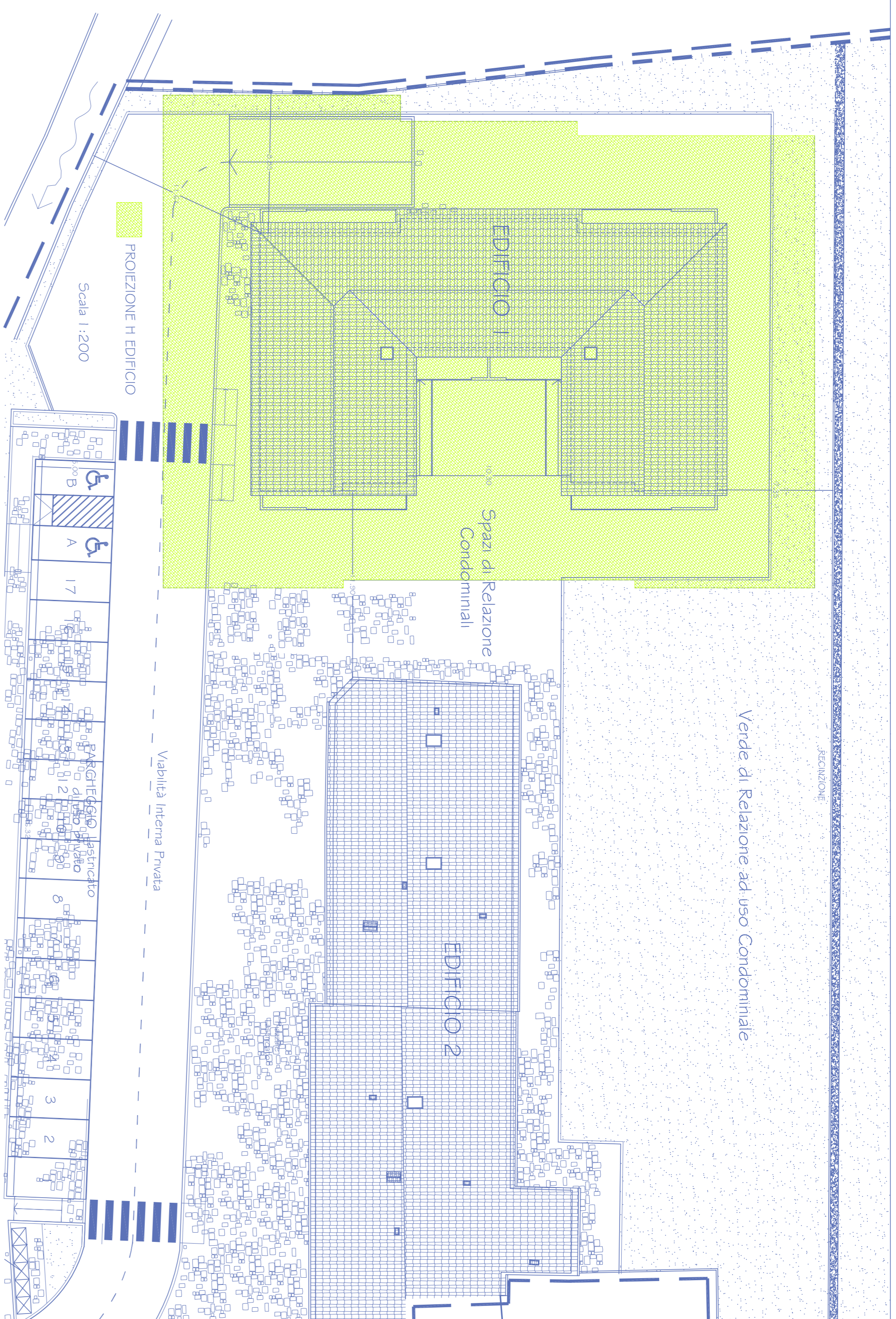
VERIFICA DEL RISPETTO DEI PUNTI C2, C3, C4  
E C9 DEL D.M. 16/01/96

PLANIMETRIA E SEZIONI

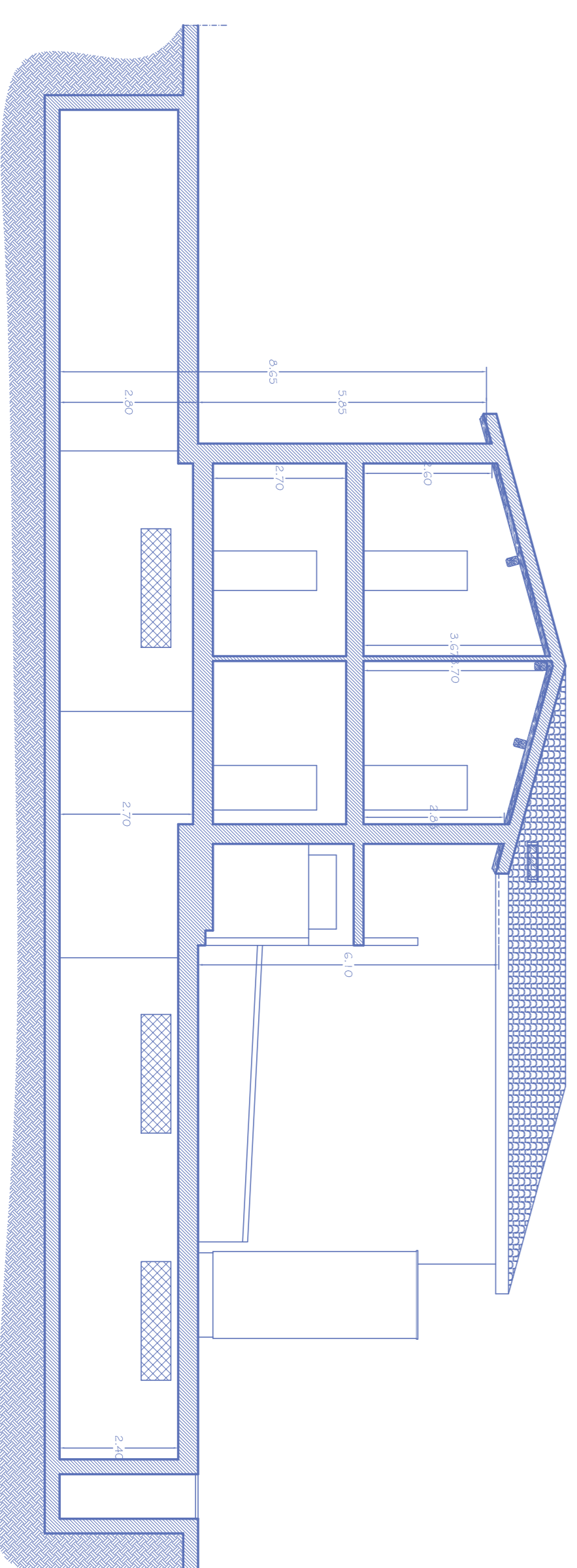
Il Progettista e Direttore Lavori  
Dott. Ing. Maria Stella Moschini

Firenze, marzo 2014

scala 1:100 1:200



Sezione A-A edificio 1



Sezione B-B edificio 1

SCALA 1:100