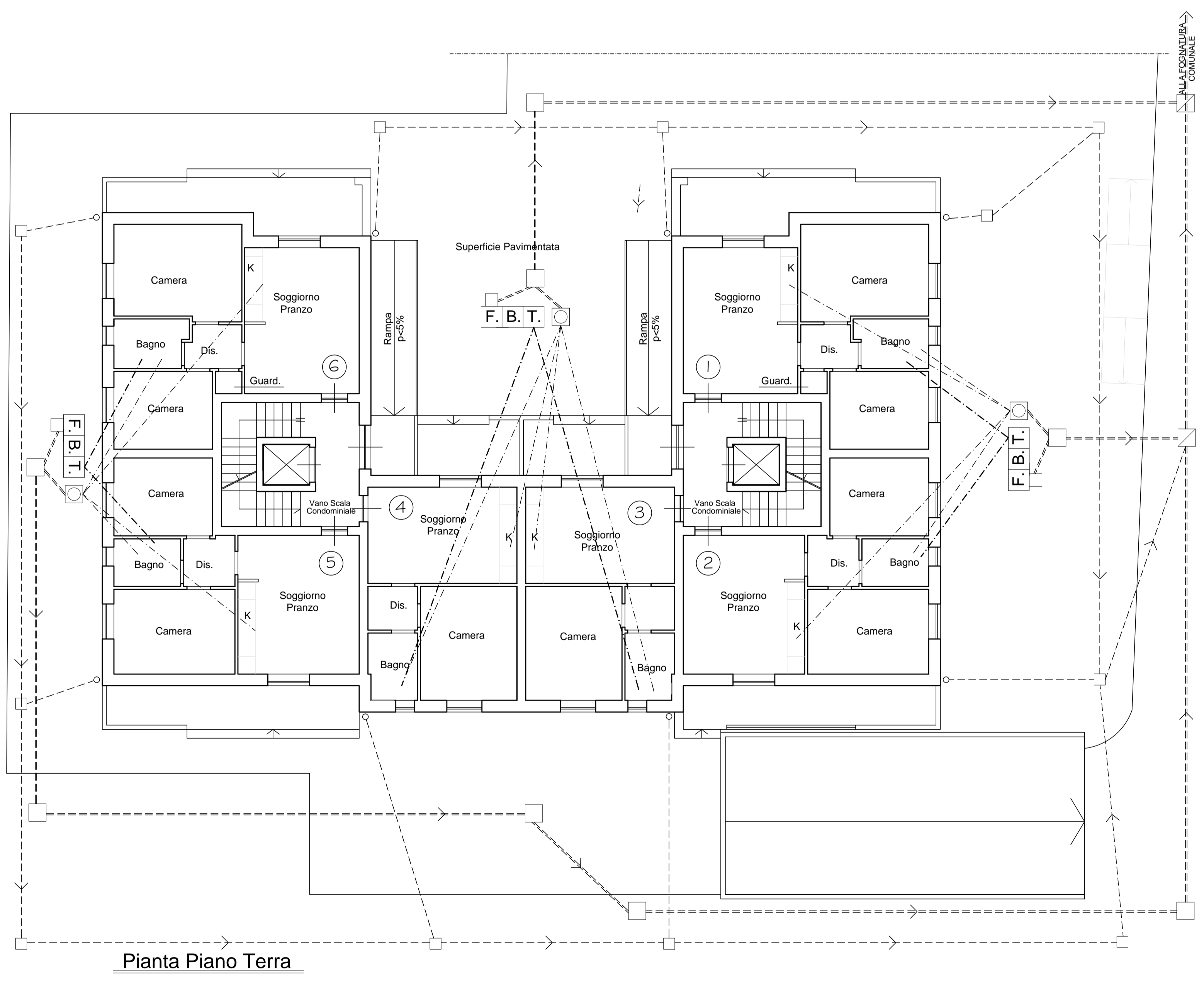
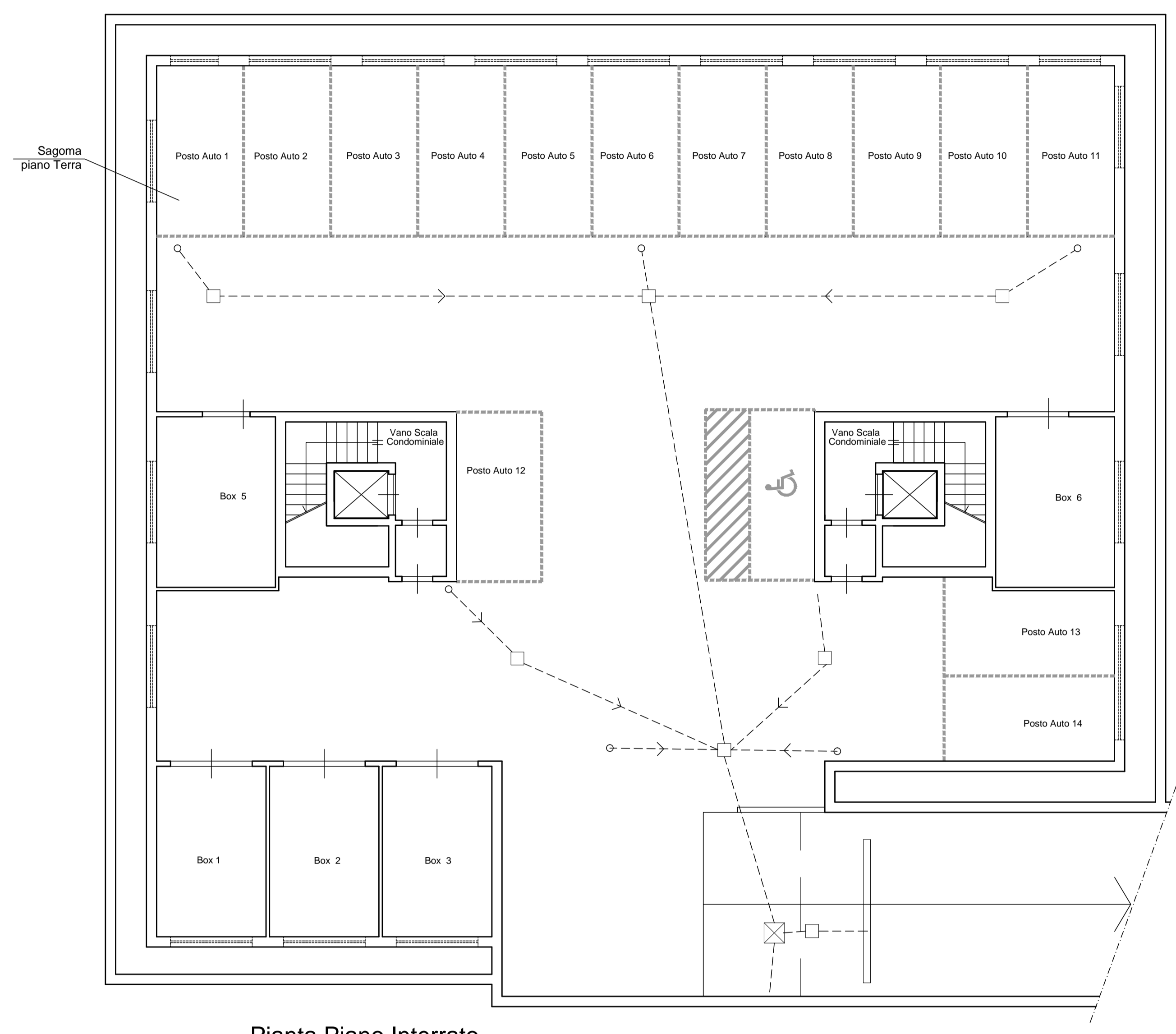


<i>Architetto Stefano Mordini</i> <i>Architetto Stefania Nardini</i> Viale V. Veneto, n. 9 - 59100 Prato - Tel. Fax 0574236238 e-mail stefano@studium1971.it		Aggiornamento Integrazione Aprile 2013
<b>Oggetto:</b> PIANO DI RECUPERO RELATIVO AL COMPLESSO IMMOBILIARE POSTO NEL COMUNE DI PRATO, VIA STRADELLINO N.C. 2-4-6.		
<b>Oggetto della Tavola:</b> EDIFICIO N. 1 SCHEMA SMALTIMENTO LIQUAMI		<b>Stato:</b> PROGETTO
<b>Scala:</b> 1:100	<b>Data:</b> Maggio '12	<b>Tav.</b> 20
<b>Richiedente:</b> NENCIARINI ALESSANDRO & C. sas P. IVA: 01648500971		
<b>Progettisti:</b> Il presente elaborato assolve alle prescrizioni contenute nella nota P.G. 36937 del 27-03-2013		



LEGENDA	
	POZZETTO SGRASSATORE
	POZZETTO PRELIEVO CAMPIONI
	POZZETTO POMPE DI SOLLEVAMENTO
	CADITOIA
	GRIGLIA RACCOLTA ACQUE
	FOSSA BIOLOGICA TRICAMERALE
	POZZETTO DISPEZIONE
	POZZETTO RACCOLTA ACQUE METEORICHE
	PLUVIALI
	CONDOTTO ACQUE NERE
	CONDOTTO ACQUE SAPONOSE
	CONDOTTO ACQUE CHIARIFICATE
	CONDOTTO ACQUE METEORICHE

**DIMENSIONAMENTO FOSSA BIOLOGICA EDIFICIO 1**

- Superficie netta 535,46 mq
- Superficie massima 722,03 mq
- SUPERFICIE UTILE = 50% + 50% SA = 433,16 mq**

1 abitante equivalente = 35mq di superficie utile

- Abitanti equivalenti: 633,16/35 = n° 12,38

200 lt di fossa biologica per ogni abitante equivalente

- Capacità fossa biologica: 200 x 12,38 = 2475,20 lt minimo

0,03 lt di pozzetto degradatore per ogni abitante equivalente

- Capacità fossa biologica: 0,05x 12,38 = 0,62 lt minimo

Verifica portata in base biologica (normale) da 2,40 mt distanza e tre pozzetti sgrassatori da 3,00 mt ciascuno.

