

Architetto *Stefano Mordini*  
 Architetto *Stefania Nardini*  
 Via F. Veneto, n. 9 - 53100 Prato - Tel. Fax 057425635  
 e-mail stefano@studiumm.it

Aggiornamento  
 Gennaio '13  
 Integrazione

Oggetto:  
 PIANO DI RECUPERO RELATIVO AL COMPLESSO IMMOBILIARE POSTO NEL COMUNE DI PRATO, VIA STRADELLINO N.C. 2-4-G.

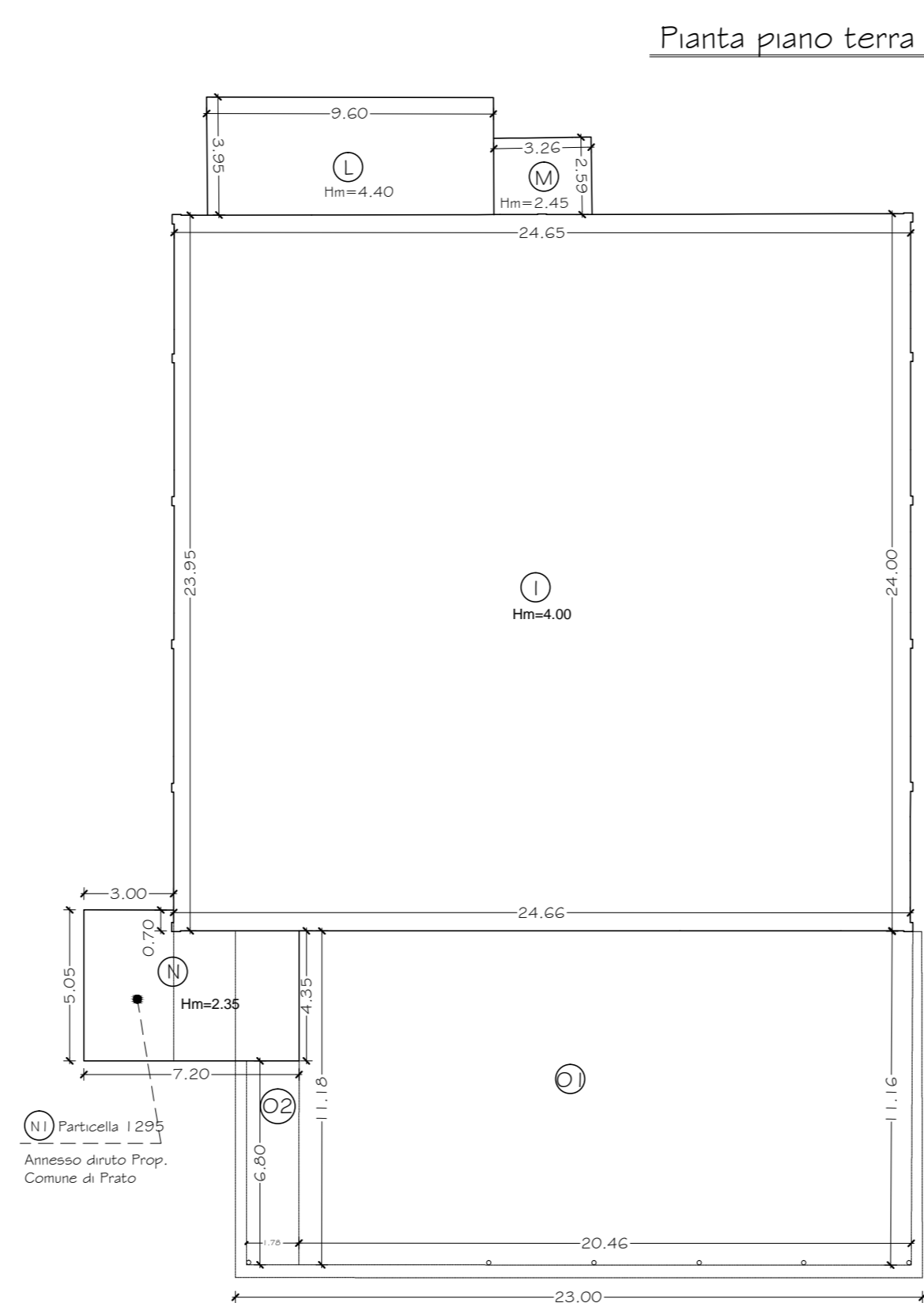
Oggetto della Tavola: Stato  
 EDIFICI N. 1 E 2 ATTUALE  
 CONTEGGI PLANIVOLUMETRICI

Scala 1:200 Data: Gennaio 2013 Tav. 1 1

Richiedente:  
 NENCIARINI ALESSANDRO & C. sas  
 P. IVA: 01648500971

Progettisti:  
 Il presente elaborato assolve alle prescrizioni contenute nella nota P.G. 144959 del 26-11-2012

FABBRICATO 1 Stato attuale



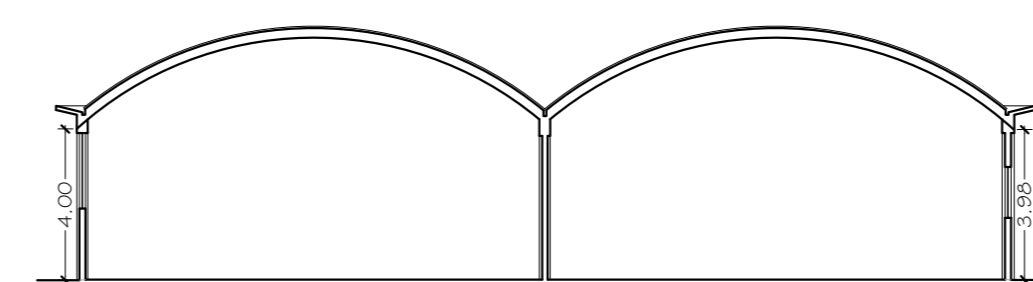
CONTEGGI URBANISTICI FABBRICATO 1 Stato attuale

SUPERFICIE COPERTA:  
 $I+L+M+N+O1+O2-N1 = \underline{\text{MQ } 896.70}$

SUPERFICIE LORDA DI PAVIMENTO  
 $I+L+M+N = \text{MQ. } 670,87 \times 0,90 = \text{MQ } 603,78$   
 $\text{MQ. } 603,78 - 15,15 (N1) = \underline{\text{MQ } 588,63}$

VOLUME URBANISTICO  
 I) MQ. 591,31 X Hm. ML. 4,00 = MC 2365,24  
 L) MQ. 37,74 X Hm. ML. 4,40 = MC 166,05  
 M) MQ. 8,41 X Hm. ML. 2,45 = MC 20,60  
 N-N1) MQ. 18,26 X Hm. ML. 2,35 = MC 42,91

TOTALE MC. 2594,80



Sezione A-A'

CONTEGGI URBANISTICI FABBRICATO 2 Stato attuale

SUPERFICIE COPERTA:  
 $A+B+C+D+E+F+G+H = \underline{\text{MQ } 490.27}$

SUPERFICIE LORDA DI PAVIMENTO  
 $\text{MQ. } 490,27 \times 2 = 980,54 \text{ MQ.}$   
 $\text{MQ. } 980,54 - (X+Y) = 882,96 \text{ MQ.}$   
 $\text{MQ. } 882,96 \times 0,90 = \underline{\text{MQ } 794,66}$

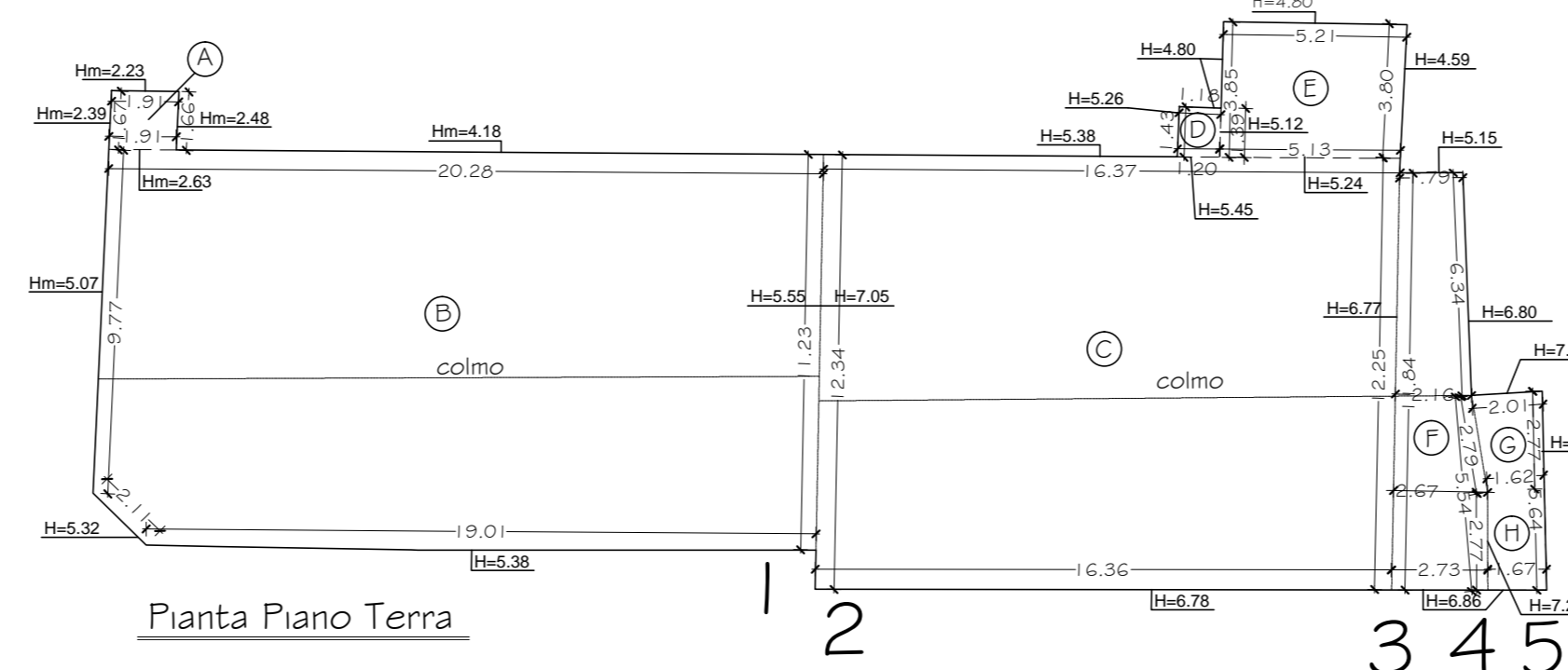
VOLUME URBANISTICO  
 A) MQ. 3,18 X Hm. ML. 2,43 = MC 7,72  
 B) MQ. 228,24 X Hm. ML. 4,96 = MC 1132,07  
 C) MQ. 201,14 X Hm. ML. 6,43 = MC 1293,33  
 D) MQ. 1,68 X Hm. ML. 5,16 = MC 8,66  
 E) MQ. 19,75 X Hm. ML. 4,69 = MC 92,62  
 F) MQ. 26,24 X Hm. ML. 6,68 = MC 175,28  
 G) MQ. 9,51 X Hm. ML. 7,33 = MC 69,70  
 tot. MC 2779,98

A DEDURRE  
 GH) MQ 9,51 X Hm. ML. 1,84 = MC 17,49

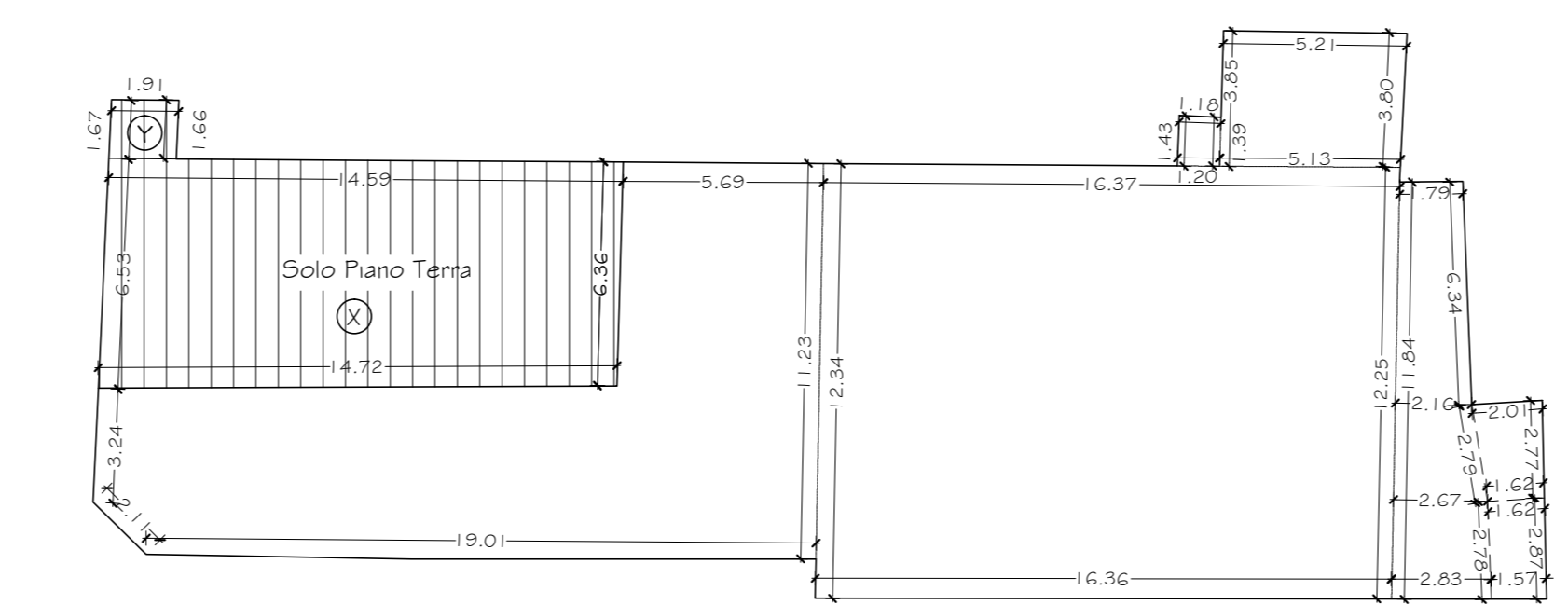
TOTALE MC 2762,49

FABBRICATO 2 Stato attuale

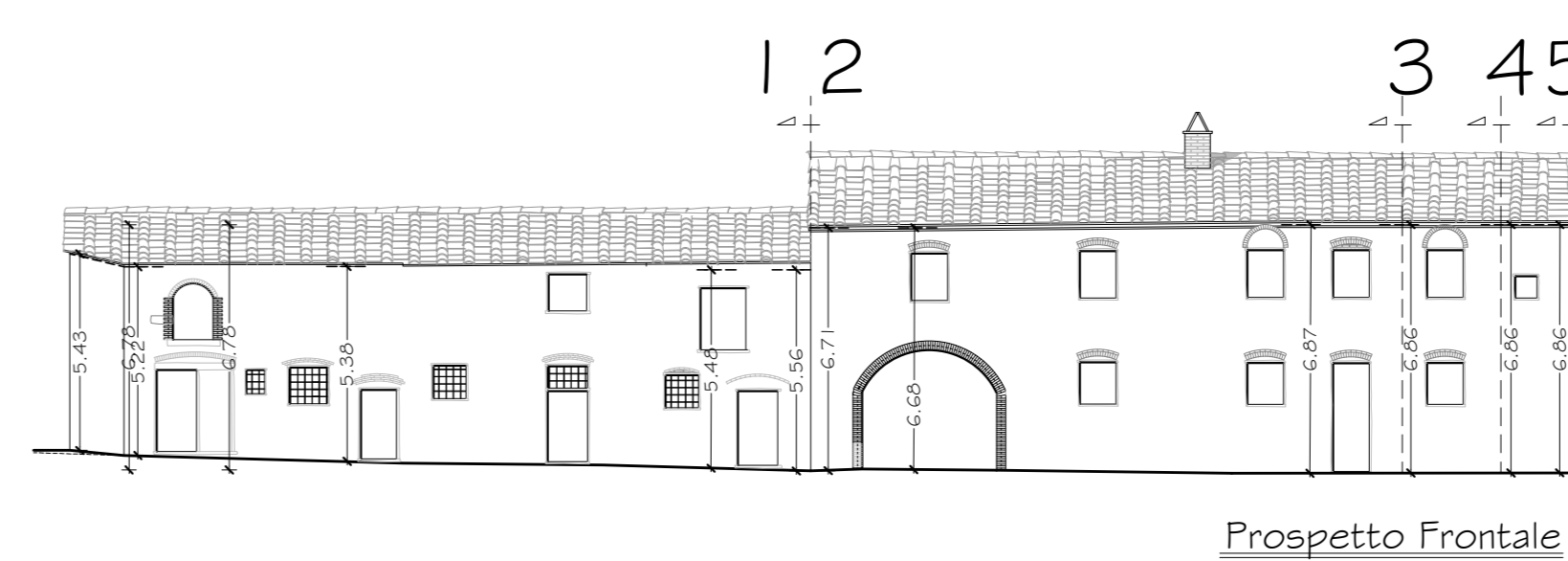
TOTALE CONTEGGI STATO ATTUALE  
 SUPERFICIE COPERTA: MQ (896,70+490,27)= MQ 1386,97  
 Superficie Lorda di Pavimento: MQ (588,63+794,66)= MQ 1383,29  
 VOLUME URBANISTICO: MC (2594,80+2762,49)= MC 5357,29



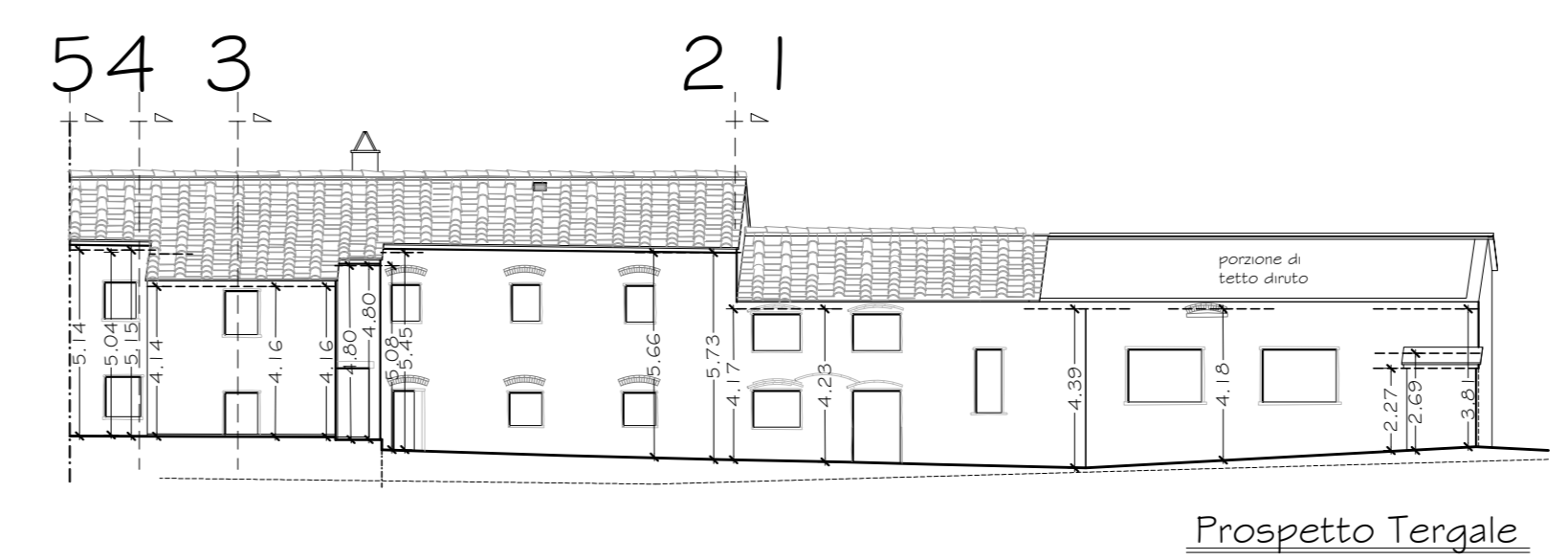
Pianta Piano Terra



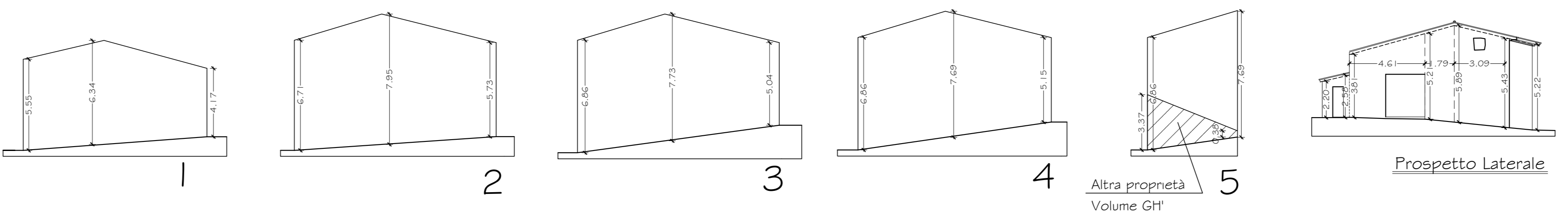
Pianta Piano Primo



Prospetto Frontale



Prospetto Tergale



Prospetto Laterale

Altra prospetto Volume GH'