

COMUNE DI PRATO

PIANO ATTUATIVO

ristrutturazione edificio colonico con destinazione uffici
Località Porcile Di Sotto

richiedente: Stefin 2000 srl

progetto*: arch. Francesco Paolletti
geom. Giuseppe Ianni

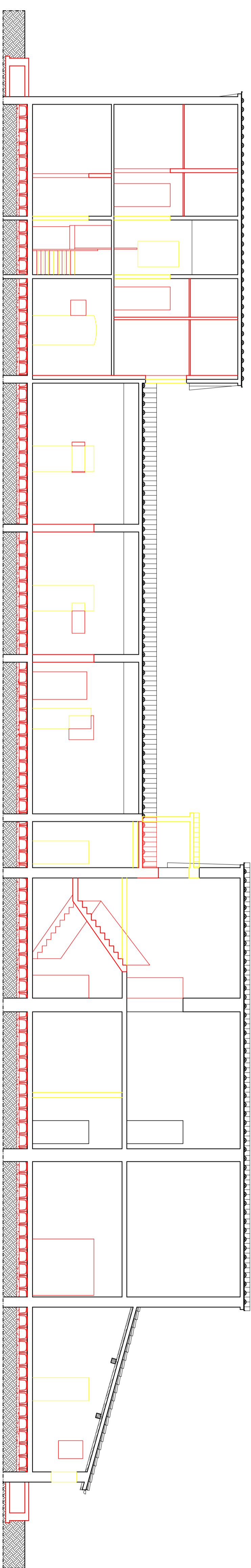
*riservato per le proprie competenze

Collaboratori:
Monica Lotti
dott. Gianluca Bonacchi

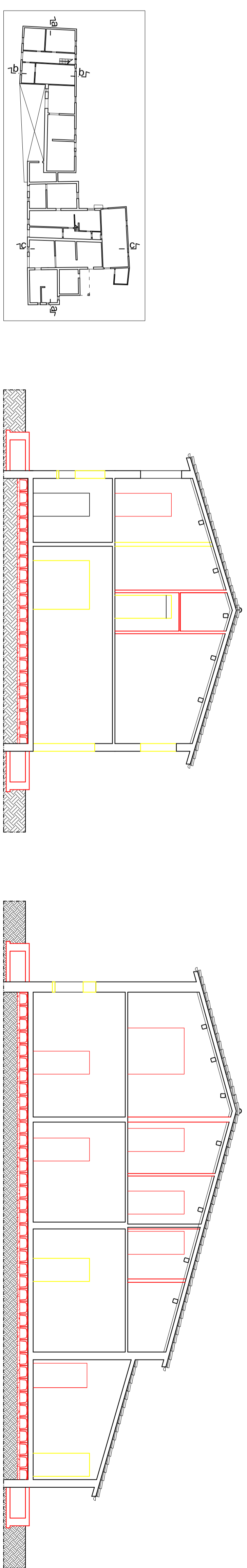
TAV. 12

STATO SOVRAPPONTO
sezione
scala 1:100

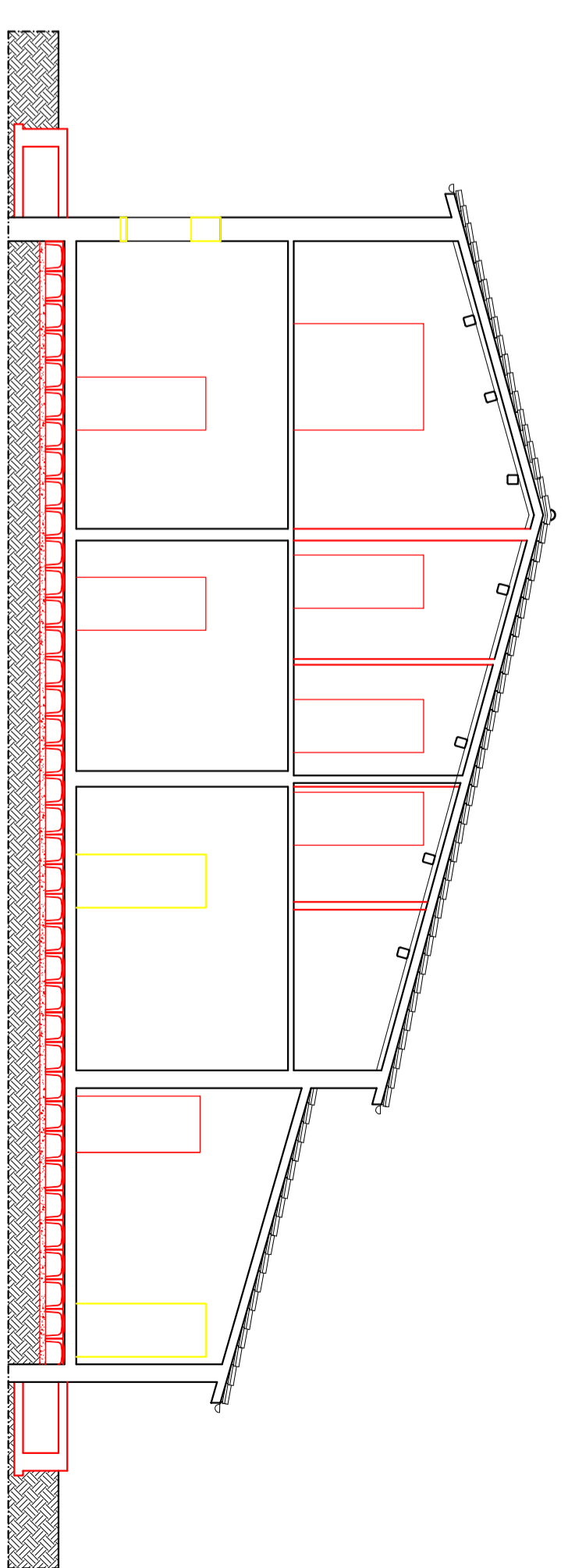
maggio 2013



SEZIONE CC



SEZIONE BB



SEZIONE CC

