

COMUNE DI PRATO

PIANO ATTUATIVO
ristrutturazione edificio colonico con destinazione uffici
Località Porcile Di Sotto

richiedente: Stefin 2000 srl

progetto*: arch. Francesco Paolletti
geom. Giuseppe Ianni
*ciascuno per le proprie competenze

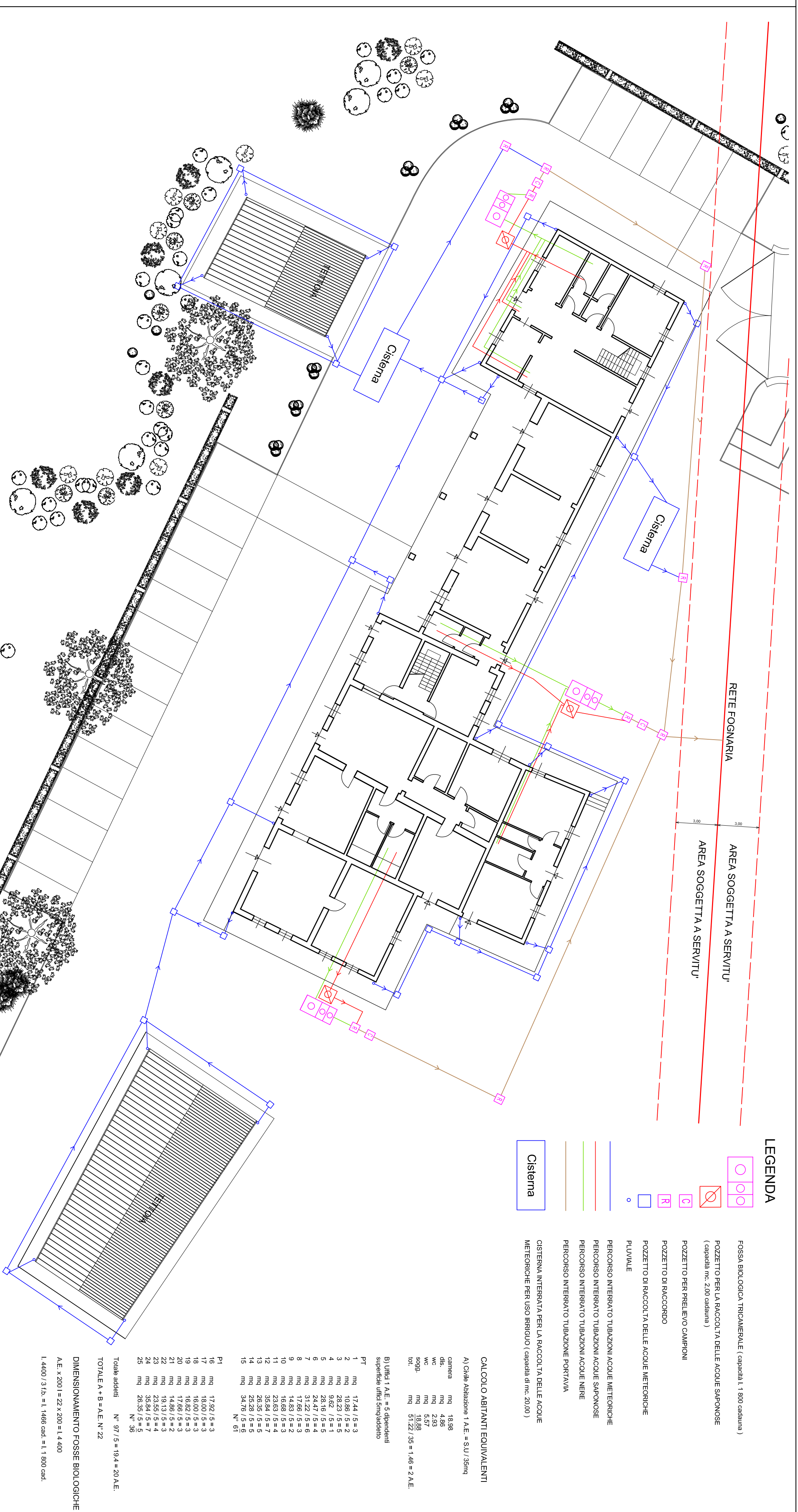
Collaboratori:
Monica Lotti
dott. Gianluca Bonacchi

TAV. 11

STATO DI PROGETTO
impianto di smaltimento
planimetria

scala 1:200

maggio 2013



LEGENDA

- FOSSA BIOLOGICA TRICAMERALE (capacità l. 1.800 cadauna)
- POZZETTO PER LA RACCOLTA DELLE ACQUE SAPONOSE (capacità mc. 2,00 cadauna)
- POZZETTO PER PRELIEVO CAMPIONI
- POZZETTO DI RACCORDO
- POZZETTO DI RACCOLTA DELLE ACQUE METEORICHE PLUVIALE
- PERCORSO INTERRATO TUBAZIONI ACQUE METEORICHE
- PERCORSO INTERRATO TUBAZIONI ACQUE SAPONOSE
- PERCORSO INTERRATO TUBAZIONI ACQUE NERE
- PERCORSO INTERRATO TUBAZIONE PORTAVVA
- CISTERNA INTERRATA PER LA RACCOLTA DELLE ACQUE METEORICHE PER USO IRRIGUO (capacità di mc. 20,00)

Cisterna

CALCOLO ABITANTI EQUIVALENTI

A) Cella Abitazione 1 A.E. = S.U. / 35mq

camera	mq	18,98
dis.	mq	4,86
wc	mq	5,57
soapp.	mq	18,88
tot.	mq	51,27 / 35 = 1,46 = 2 A.E.

B) Uffici 1 A.E. = 5 dipendenti
superficie uffici smagadato

PT	1	mq	17,44 / 5 = 3
	2	mq	10,86 / 5 = 2
	3	mq	28,23 / 5 = 5
	4	mq	9,62 / 5 = 1
	5	mq	24,47 / 5 = 4
	6	mq	31,22 / 5 = 6
	7	mq	17,66 / 5 = 3
	8	mq	14,83 / 5 = 2
	9	mq	16,89 / 5 = 3
	10	mq	23,63 / 5 = 4
	11	mq	25,84 / 5 = 5
	12	mq	25,28 / 5 = 5
	13	mq	25,28 / 5 = 5
	14	mq	25,28 / 5 = 5
	15	mq	34,79 / 5 = 6
			N° 61

P1	mq	17,92 / 5 = 3
17	mq	18,00 / 5 = 3
18	mq	16,00 / 5 = 3
19	mq	18,82 / 5 = 3
20	mq	17,66 / 5 = 3
21	mq	14,86 / 5 = 2
22	mq	23,55 / 5 = 4
23	mq	36,84 / 5 = 7
24	mq	28,35 / 5 = 5
25	mq	28,35 / 5 = 5
		N° 38

Totale addetti N° 97 / 5 = 19,4 = 20 A.E.
TOTALE A + B = A.E. N° 22

DIMENSIONAMENTO FOSSE BIOLOGICHE

A.E. x 2000 l = 22 x 2000 = 1.400
l. 4400 / 3 lb. = 1.1666 cad. = 1.1800 cad.