

COMUNE DI PRATO

PIANO ATTUATIVO

ristrutturazione edificio colonico con destinazione uffici
Località Porcile Di Sotto

richiedente: Stefin 2000 srl

progetto*: arch. Francesco Paolletti
geom. Giuseppe Ianni
*ciascuno per le proprie competenze

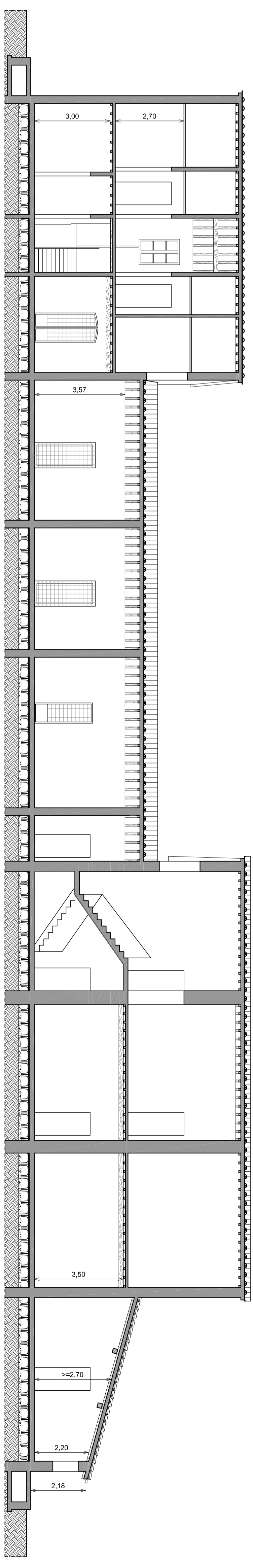
Collaboratori:
Monica Lotti
dott. Gianluca Bonacchi

TAV. 9

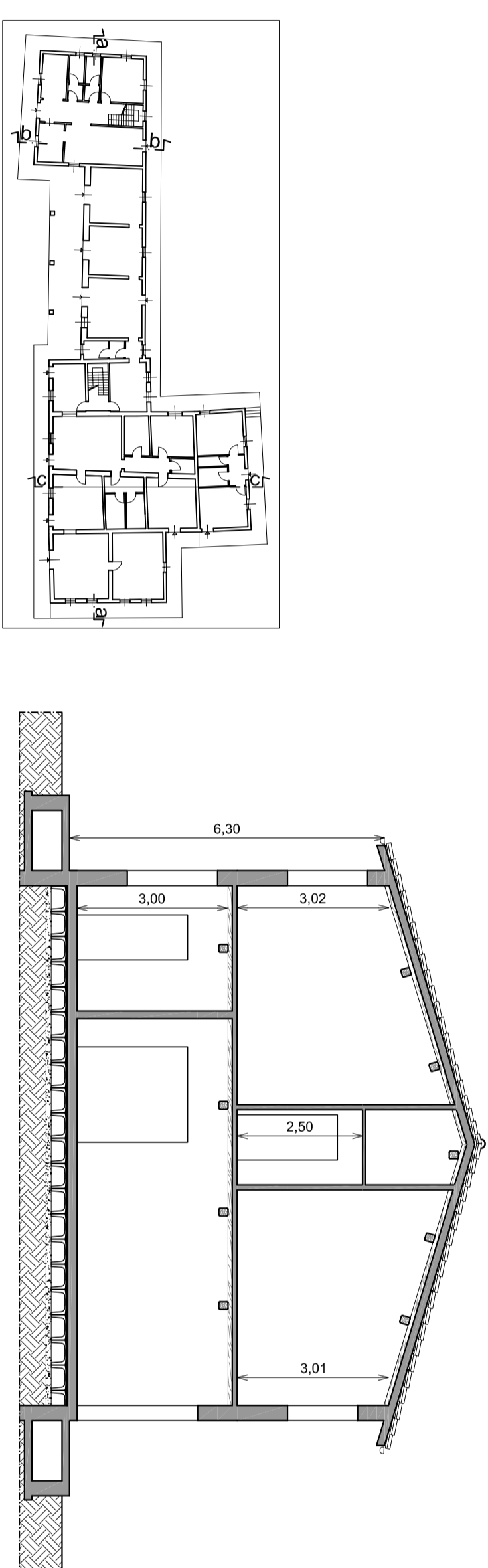
STATO PROGETTO
sezioni

scala 1:100

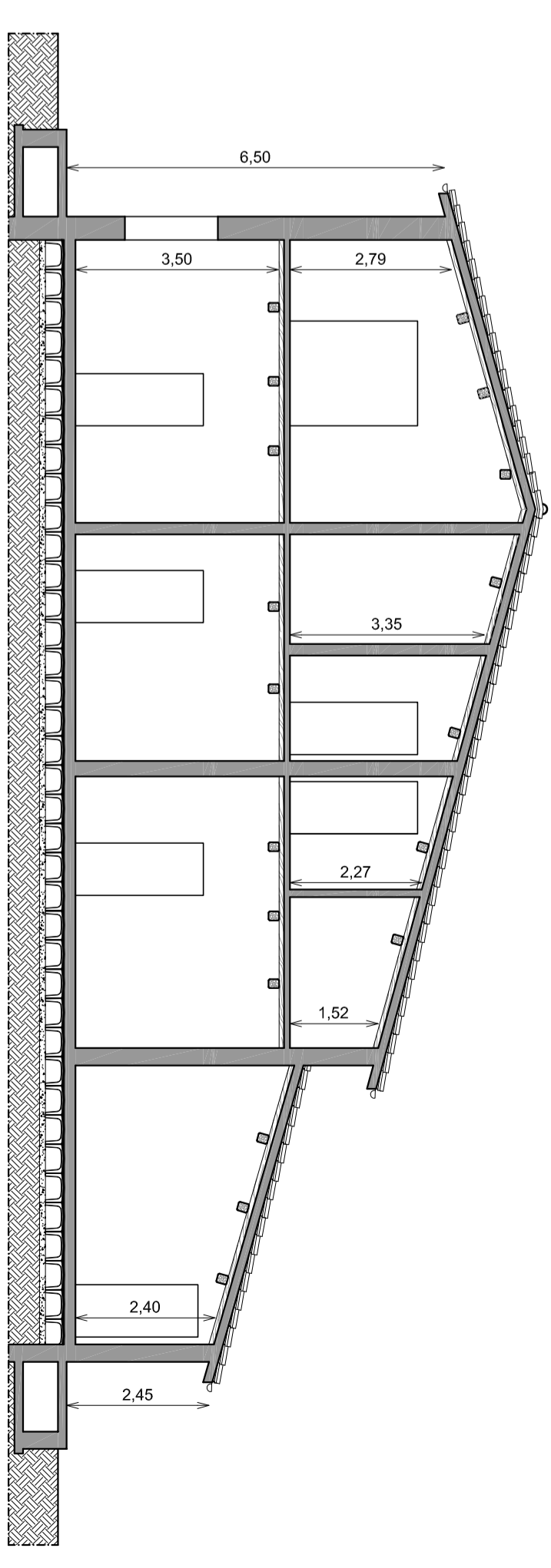
maggio 2013



SEZIONE AA



SEZIONE BB



SEZIONE CC

