

COMUNE DI PRATO

PIANO ATTUATIVO

ristrutturazione edificio colonico con destinazione uffici

Località Porcile Di Sotto

richiedente: Stefin 2000 srl

progetto\*: arch. Francesco Paolletti  
geom. Giuseppe Ianni

\*riservato per le proprie competenze

Collaboratori:  
Monica Lotti  
dott. Gianluca Bonacchi

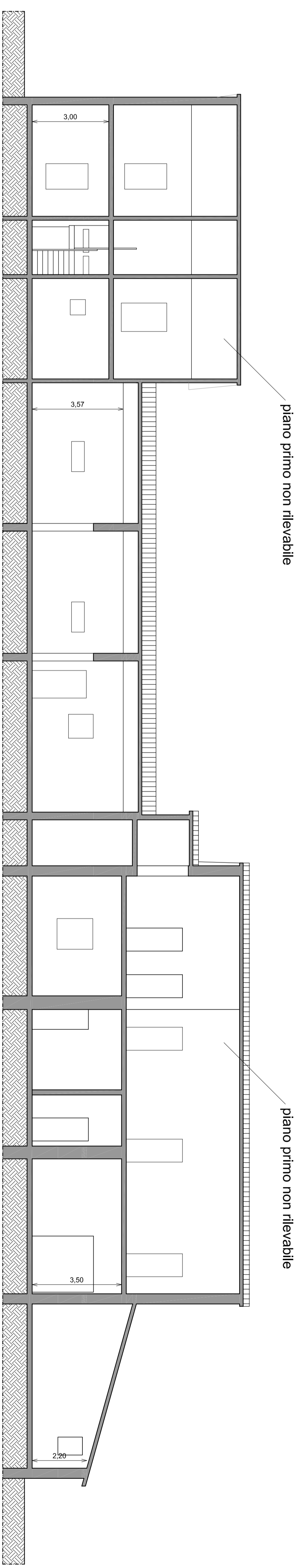
TAV. 4

STATO ATTUALE

sezione

scala 1:100

maggio 2012



SEZIONE AA