

COMUNE DI PRATO

PIANO DI RECUPERO DELL'AREA INDUSTRIALE IN.TE.CH. IN VIA DI CASTELNUOVO A PRATO in variante al piano di recupero PdR 207/2008

Proprietà
IN.TE.CH. s.p.a. International Textiles & Chemicals
via di Castelnuovo 4/A, 59100 Prato
Amministratore Unico: Sig. Paolo Castellacci

Progettista
Arch. MARCO MATTEI
via dei Renai 7, 50125 Firenze - info@marcomattei.com

Collaboratori
Arch. MARCO NARDINI, Arch. GAIA SCREPANTI, Arch. COSTANZA ZUFFA

STATO ATTUALE

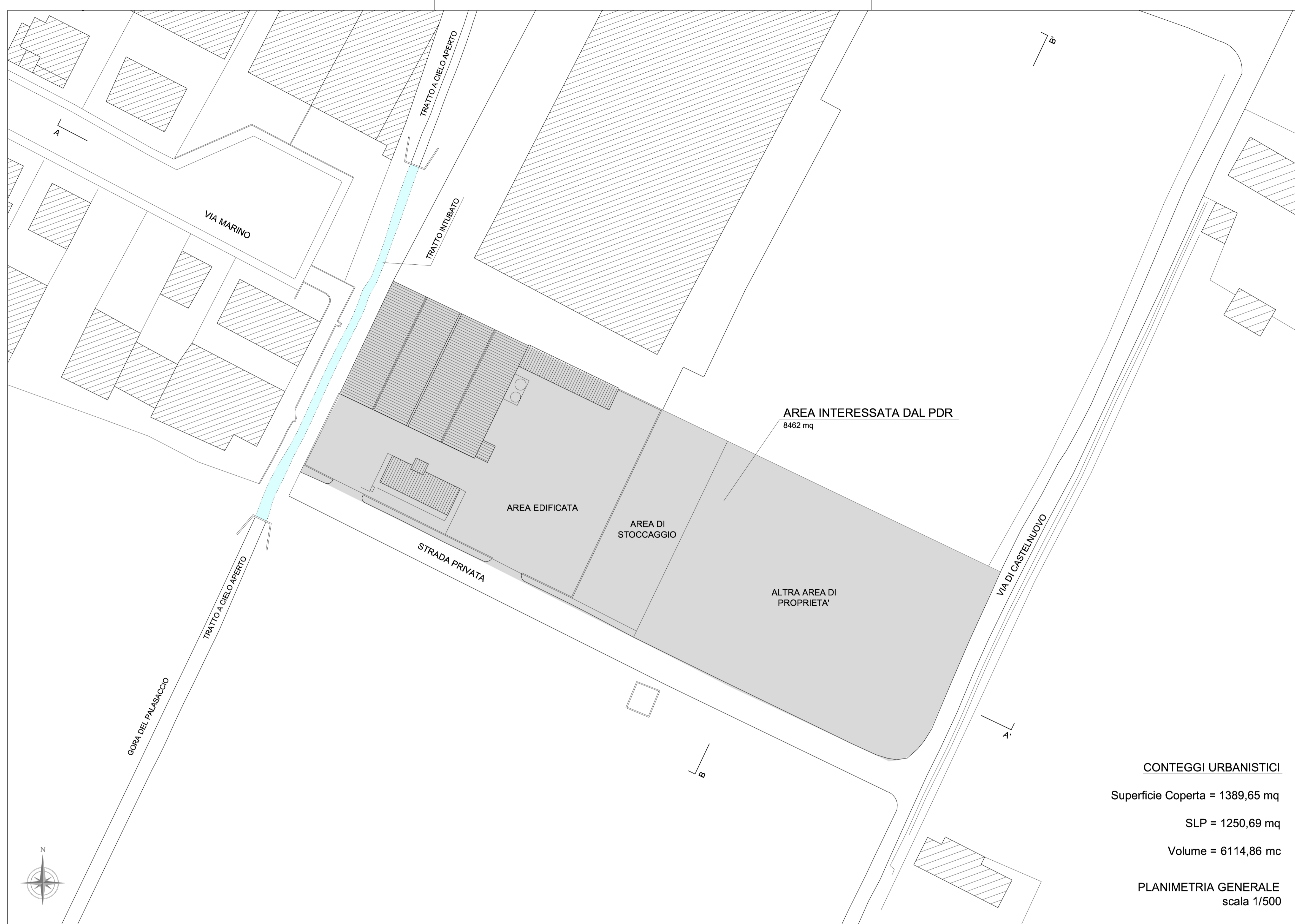
RILIEVO AEROFOTOGRAMMETRICO
PLANIMETRIA GENERALE - SEZIONI AMBIENTALI

01

scala 1/2000 - 1/500 - 1/300

DATA PRESENTAZIONE - LUGLIO 2013

DATA INTEGRAZIONE - FEBBRAIO 2014



RILIEVO AEROFOTOGRAMMETRICO
scala 1/2000

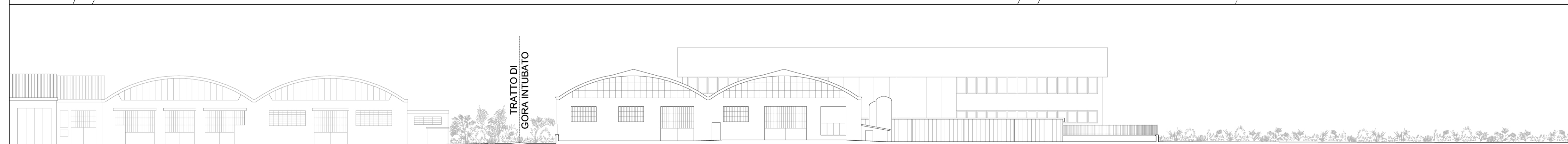
CONTEGGI URBANISTICI

Superficie Coperta = 1389,65 mq

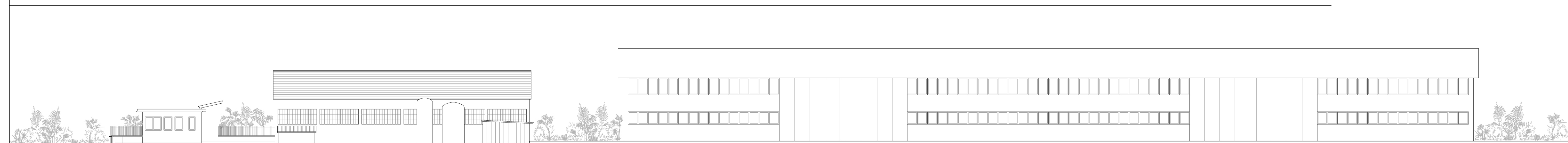
SLP = 1250,69 mq

Volume = 6114,86 mc

PLANIMETRIA GENERALE
scala 1/500



SEZIONE A-A' - scala 1/300



SEZIONE B-B' - scala 1/300