

COMUNE DI PRATO

PIANO DI RECUPERO
in località SANTA MARIA A COLONICA
Via delle Fonti / Via Campostino - Prato

SOSTITUZIONE EDILIZIA DI CAPANNONI ARTIGIANALI
PER LA REALIZZAZIONE DI DUE EDIFICI RESIDENZIALI

PROPRIETA' Marzio G. COLZI, Via delle Fonti 508/5 - PRATO
Sanzio COLZI, Via Campostino 41/1 - PRATO
Miranda SANESI, Via Campostino 41 - PRATO

PROPRIETA' SOC. ROBEL S.r.l.
Via Viareggio 10, 59100 - PRATO
Procuratore Sig. Roberto Cherubini

PROGETTISTI Arch. Marco MATTEI
Arch. Cristiano ZANI

COLLABORATORI Arch. Marco NARDINI
Arch. Gaia SCREPANTI

STATO DI PROGETTO

LOTTO A (PROPRIETA' COLZI-SANESI)
SCHEMA SMALTIMENTO ACQUE REFLUE

TAVOLA	Scala	Data presentazione	Data aggiornamento
16	1/100	Aprile 2011	Luglio 2012

LEGENDA			
	Fossa biologica tricamerale		Pozzetto sgrassatore
	Pozzetto d'ispezione		Pozzetto prelievo campioni
	Sollewamento		Pluviale con pozzetto
	Condotto acque nere		Condotto acque saponose
	condotto acque chiarificate		Condotto acque meteoriche

CALCOLO SUPERFICIE UTILE COMPLESSIVA (Su = Sn + 0.60 Sa)					
App. 1	75,55 mq	App. 10	72,60 mq	App. 19	87,90 mq
App. 2	80,70 mq	App. 11	78,90 mq	App. 20	86,40 mq
App. 3	72,60 mq	App. 12	74,35 mq	App. 21	72,60 mq
App. 4	72,60 mq	App. 13	87,90 mq	App. 22	72,60 mq
App. 5	75,55 mq	App. 14	86,40 mq	App. 23	78,90 mq
App. 6	74,35 mq	App. 15	72,60 mq	App. 24	74,35 mq
App. 7	87,90 mq	App. 16	72,60 mq	Vano cond. p. interrato	70,60 mq
App. 8	86,40 mq	App. 17	78,90 mq	Vano cond. p. 1+1-2+3	123,80 mq
App. 9	72,60 mq	App. 18	74,35 mq	Aut. priv. p. interrato	216,25 mq
TOTALE					2.280,25 mq

DIMENSIONAMENTO DELLE FOSSE BIOLOGICHE

(Allegato G, Capitolo 5.16 del Regolamento Edilizio)

Le fosse biologiche e gli impianti di depurazione devono essere dimensionati in proporzione al numero degli abitanti equivalenti serviti (corrisponde ad un abitante equivalente 35 mq di superficie o frazione, in edifici di civile abitazione).

Le fosse biologiche devono possedere i seguenti requisiti:

- avere una capacità di raccolta del liquido minima di 200 litri per abitante equivalente e comunque la capacità minima sarà di 1,80 mc;
- essere suddivise in tre camere; la capacità complessiva deve essere ripartita seguendo il criterio di assegnazione alla prima camera, destinata prevalentemente alla decantazione ed alla digestione fanghi, un volume doppio di quello di ciascuna camera successiva [...].

Dati di Progetto:

Superficie Utile Totale = 2.280,25 mq
n° abitanti equivalenti = 2.280,25 mq/35 mq = 65,15 = 65 abitanti equivalenti
Capacità complessiva Fosse = 65 x 200 litri = 13.000 litri = 13,00 mc

Fosse biologiche di Progetto:
n° 3 Fosse Biologiche Tricamerale (dim 1,20 x 1,20 x 3,60)
Capacità complessiva delle Fosse progettate: 15,552 litri = 15,55 mc

Verifica di Progetto:
15,55 mc > 13,00 mc

DIMENSIONAMENTO DEI POZZETTI SGRASSATORI

(Allegato G, Capitolo 5.15 del Regolamento Edilizio)

Le acque saponose provenienti dai servizi igienici, dalle cucine e dai lavatoi devono essere sgrassate e decantate a mezzo di pozzetto sifonato.

Tale pozzetto dovrà presentare una capacità utile complessiva pari a 0,05 mc per ogni abitante equivalente con un minimo assoluto di 1,00 mc (corrispondente ad un abitante equivalente, ovvero 35 mq di superficie utile o frazione, in edifici di civile abitazione).

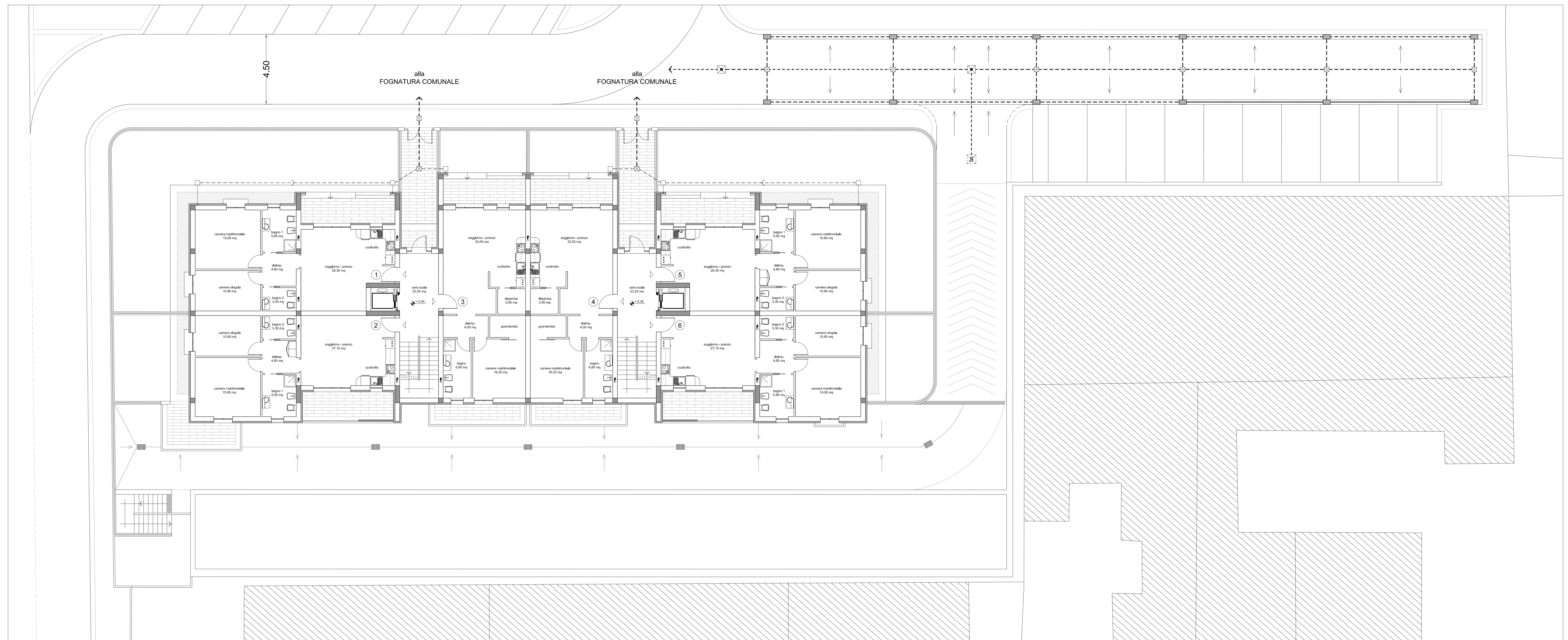
Dati di Progetto:

Superficie Utile Totale = 2.280,25 mq
n° abitanti equivalenti = 2.280,25 mq/35 mq = 65,15 = 65 abitanti equivalenti
Capacità complessiva Pozzetti = 65 x 0,05 mc = 3,25 mc

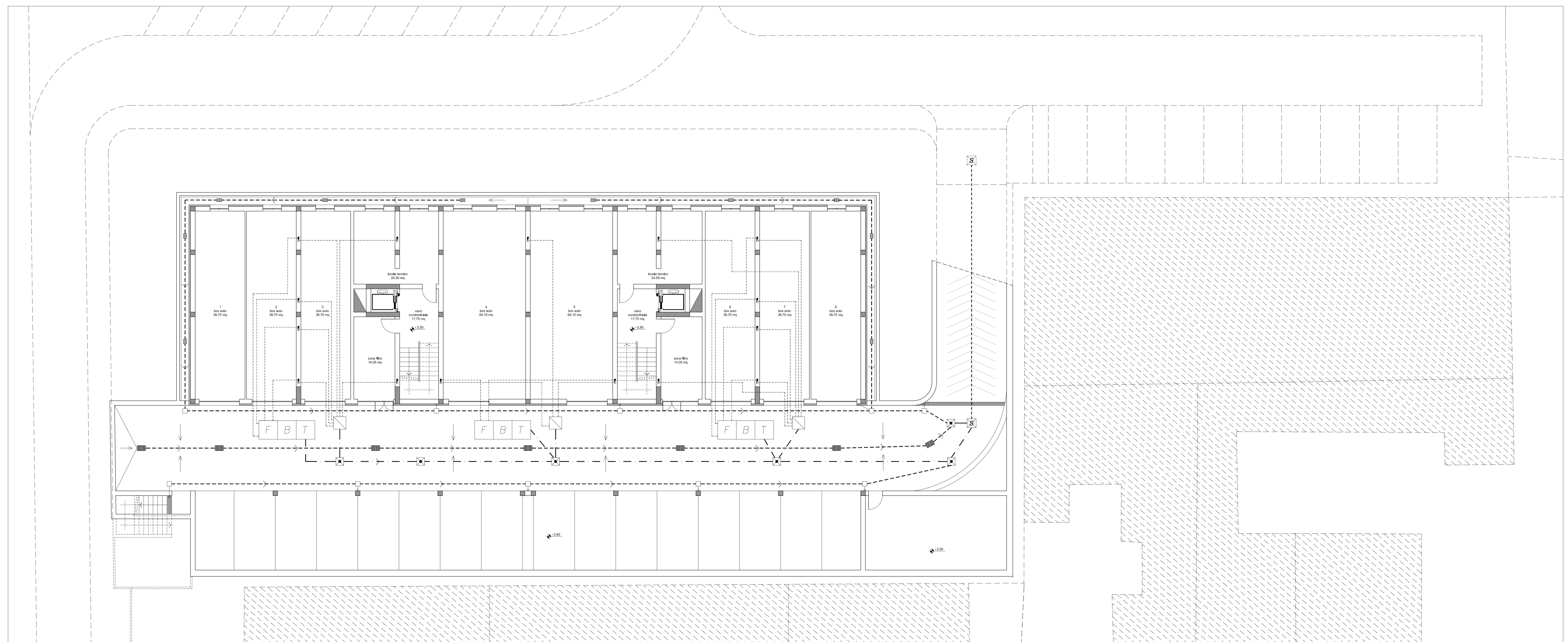
Pozzetti sgrassatori di Progetto:
n° 3 Pozzetti (dim 1,20 x 1,20 x 1,20)
Capacità complessiva dei Pozzetti progettati: 5,18 mc

Verifica di Progetto:
5,18 mc > 3,25 mc

In definitiva il complesso progettato disporrà di 3 fosse biologiche tricamerale e 3 pozzetti sgrassatori.



PIANTA PIANO TERRA



PIANTA PIANO INTERRATO