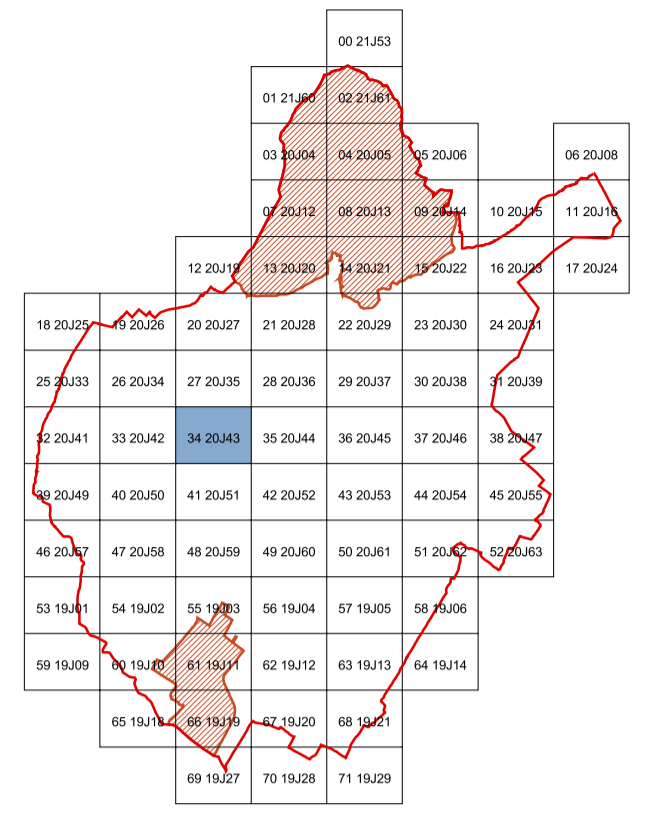


Prof. Bernardo Secchi
Arch. Goffredo Serrini
Arch. Paola Viganò
Arch. Claudio Zagaglia

Proposta di variante per la viabilità di collegamento del nuovo ospedale con la tangenziale ovest
riferimento n. 241 - agosto 2013

STATO MODIFICATO



Tipi d'intervento

- re restauro
- rc risanamento conservativo
- ri ristrutturazione
- ri/dr ristrutturazione - demolizione con ricostruzione
- ne nuova edificazione
- dr demolizione e ricostruzione
- d demolizione

Altezza, indice fondiario, rapporto di copertura
ne intervento 7.5 H altezza massima
2.5 indice If mc/mq
20% Rc rapporto di copertura

Indirizzi progettuali

- superficie coperta
- fronte continuo basso
- fronte discontinuo basso
- fronte continuo alto
- fronte discontinuo alto
- fronte commerciale
- accesso carrabile
- accesso pedonale
- parcheggi a raso privati

Progetto di suolo

- riferimento all'abaco delle sezioni stradali
- boschi, barriere vegetali, bande verdi naturali
- arbusteti, cespuglieti
- impianto arboreo a sesto regolare
- impianto arboreo a sesto regolare terrazzato
- filari
- alberature isolate
- siepi
- prati
- prati arborei
- prati terrazzati
- aree pavimentate
- aree pavimentate alberate
- aree semipermiabili
- aree semipermiabili alberate
- aree permeabili

Are di trasformazione

- PN n progetto norma
- SD n schema direttore

Sistemi e subsistemi

- L1 il centro antico
- L2 i luoghi centrali alla scala urbana
- L3 le attrezzature urbane
- L4 i centri civici
- V1 le riserve di naturalità: Monteferrato, Calvana
- V1.1 biotopo dei prati della Calvana - riserva naturale guidata
- V1.2 arbusteto dei versanti meridionali del Poggio Castiglioni - riserva orientata alla ricostituzione vegetale
- V1.3 fascia boscosa pedocollinare e di mezza costa - zona di salvaguardia e valorizzazione vegetale
- V1.4 zona dei boschi a finalità produttiva
- V1.5 biotopo del Monteferrato - riserva naturale guidata
- V1.6 boschi dell'alta valle del Bardena - zona di salvaguardia e valorizzazione ambientale
- V1.7 Monte Le Coste - zona di salvaguardia intensiva
- V1.8 zona dei boschi a finalità produttiva
- V2 i filtri di collina
- V3 le connessioni territoriali: Ombrone-zone umide, Bardena-Iolo, Bisenzo-Marinella
- V4 le connessioni urbane: Tangenziale, Poggio a Calvano-Cimitero della Misericordia, Macrolotto-viale della Repubblica, Gorone

- V5 le penetranti: Tangenziale-Cimitero della Misericordia, viale della Repubblica-via Valentini
- V6 i capsaldi del verde urbano
- V7 i capsaldi della pianura coltivata
- V7.1 i parchi agricoli delle quadre
- V7.2 caposadi agricolo di San Giorgio a Colonna Tavola
- V7.3 aree agricole di filtro
- R1 la città antica
- R2 la città antica residenziale
- R3 gli interventi residenziali unitari
- R4 la città della residenza in aggiunta
- R5 la residenza nelle aree della mixité
- P1 i capsaldi della produzione
- P2 le aree della mixité
- P3 i macrolotti
- M1 le strade di scorrimento
- M2 le strade di attraversamento
- M3 le strade di connessione tra la maglia metropolitana e la rete urbana
- M4 le strade attrezzate
- M5 le strade di penetrazione
- M6 le strade, le piazze e gli spazi pedonali tutelati (coincidenti con L4 i centri civici)

Destinazioni d'uso

- Attività agricole (A)
- Attività industriali e artigianali (I)
- Attività terziarie (T)
- Tc attrezzature commerciali
- Tr attrezzature ricettive e pubblici esercizi
- Tu complessi direzionali
- Mobilità (M)
- Ma autostrade
- Mc stazioni di servizio e distribuzione carburante
- Ms ferrovie
- Mi interporto
- Mp stazione passeggeri
- Md centro servizi per la mobilità
- Residenza (R)
- Servizi ed attrezzature di uso pubblico (S)
- Sa servizi di assistenza socio-sanitaria
- Sb servizi per l'istruzione di base
- Sc servizi cimiteriali
- Sd servizi per la cultura e lo spettacolo
- Se servizi per il culto
- Sh servizi ospedalieri e sanitari
- Si servizi per l'istruzione superiore
- Sp parcheggi coperti
- Sr servizi ricreativi
- Ss edilizia residenziale sociale
- Ss servizi sportivi coperti
- St - St 1 servizi tecnici e amministrativi, impianti tecnologici
- Su servizi universitari

Are di uso pubblico pavimentato (P)

- Pp parcheggi a raso
- Ps impianti sportivi scoperti
- Pz piazze ed aree pavimentate

Are di uso pubblico verdi (V)

- Vg giardini
- Vp parchi
- Vp.1 parchi olivetati
- Vp.2 parchi bosco
- Vra opere di regimentazione delle acque
- Are verdi di interesse storico (V)
- Vp.3 parchi e giardini storici
- Vp.4 parchi agricoli

Altre indicazioni

- edifici ed aree di rilevante valore (categoria A/B)
- aree da sottoporre a piano attuativo
- aree sottoposte a piani attuativi vigenti
- viabilità all'interno di piani attuativi vigenti
- Centro di Scienze Naturali di Galceti
- richiamo alle tavole 1/1000
- Area Protetta del Monteferrato (DCR 67/96)
- Piano Quadro delle Cascine di Tavola (DGR 7780/91)
- Are di rispetto cimiteriale

