

Prof. Bernardo Secchi Arch. Goffredo Serrini Arch. Paola Viganò Arch. Claudio Zagaglia

Proposta di variante per la sistemazione idraulica del Torrente Ficarello - Approvazione riferimento n. 226 - ottobre 2013

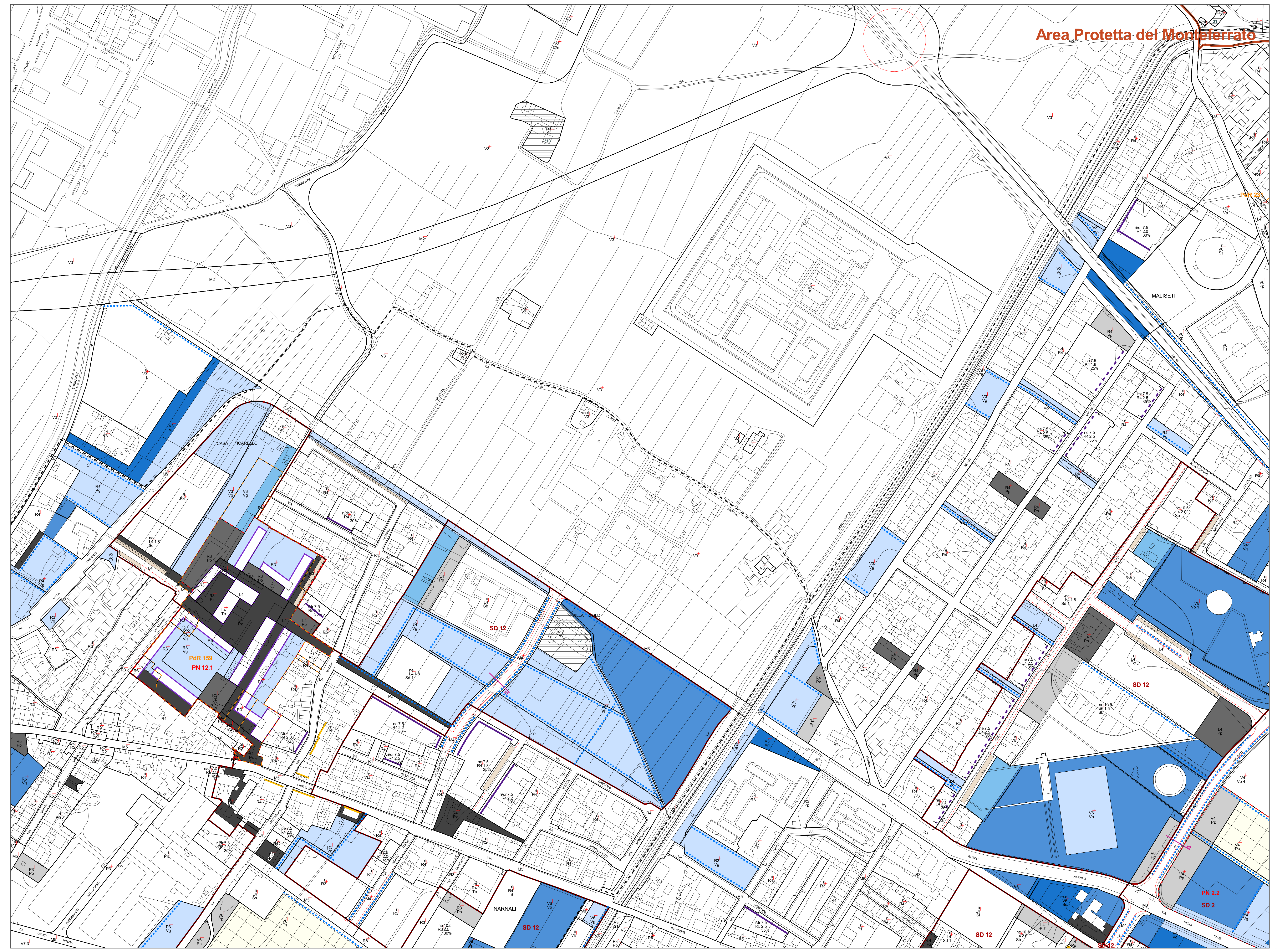
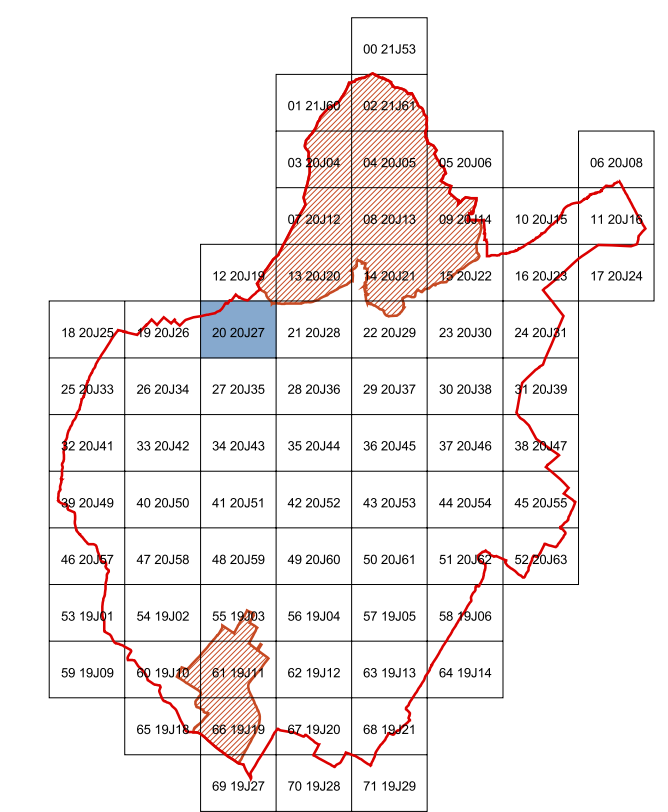
- Tipi d'intervento: re restauro, rc risanamento conservativo, ri ristrutturazione, ridr ristrutturazione - demolizione con ricostruzione, ne nuova edificazione, dr demolizione e ricostruzione, d demolizione. Altezza, indice fondiario, rapporto di copertura.

- Indirizzi progettuali: superficie coperta, fronte continuo basso, fronte discontinuo basso, fronte continuo alto, fronte discontinuo alto, fronte commerciale, accesso carrabile, accesso pedonale, parcheggi a raso privati.

- Progetto di suolo: riferimento all'albaico delle sezioni stradali, boschi, barriere vegetali, bande verdi naturali, arbusti, cespugli, impianto arboreo a sesto regolare, impianto arboreo a sesto regolare terrazzato, fitari, alberature isolate, siepi, prati, prati arborati, prati terrazzati, aree pavimentate, aree pavimentate alberate, aree semipermeabili, aree semipermeabili alberate, aree permeabili.

- Aree pubbliche: orti urbani, griglia di riferimento per gli spazi aperti attrezzati, percorso pedonale, pista ciclabile, percorso ciclopedonale, parcheggi lungo strada, carreggiata stradale. Aree di trasformazione: PN n progetto norma, SD n schema direttore.

- Sistemi e subsistemi: L1 il centro antico, L2 i luoghi centrali alla scala urbana, L3 le attrezzature urbane, L4 i centri civici, V1 le riserve di naturalità: Monteferrato, Calvana, V1.1 biotopo dei prati della Calvana - riserva naturale guidata, V1.2 arbusteto dei versanti meridionali del Poggio Castiglioni - riserva orientata alla ricostituzione vegetale, V1.3 fascia boscosa pedecollinare e di mezza costa - zona di salvaguardia e valorizzazione vegetale, V1.4 zona dei boschi a finalità produttiva, V1.5 biotopo del Monteferrato - riserva naturale guidata, V1.6 boschi dell'alta valle del Bardena - zona di salvaguardia e valorizzazione ambientale, V1.7 Monte Le Coete - zona di salvaguardia intensiva, V1.8 zona dei boschi a finalità produttiva, V2 i filtri di collina, V3 le connessioni territoriali: Ombrone-zone umide, Bardena-Iolo, Bisenzio-Marinella, V4 le connessioni urbane: Tangenziale, Poggio a Calvano-Cimitero della Misericordia, Macrolotto-viale della Repubblica, Gorone.



Area Protetta del Monteferrato