

Comune di Prato  
**PIANO DI RECUPERO**  
*"Galleria Roncioni"*

via Marco Roncioni nc 95 - 105

Comitente  
Magheria BESSI  
Mauro SANESI  
Marco SANESI  
Paolo SANESI

Elaborati

Verifica Legge 13/89

scale 1/200

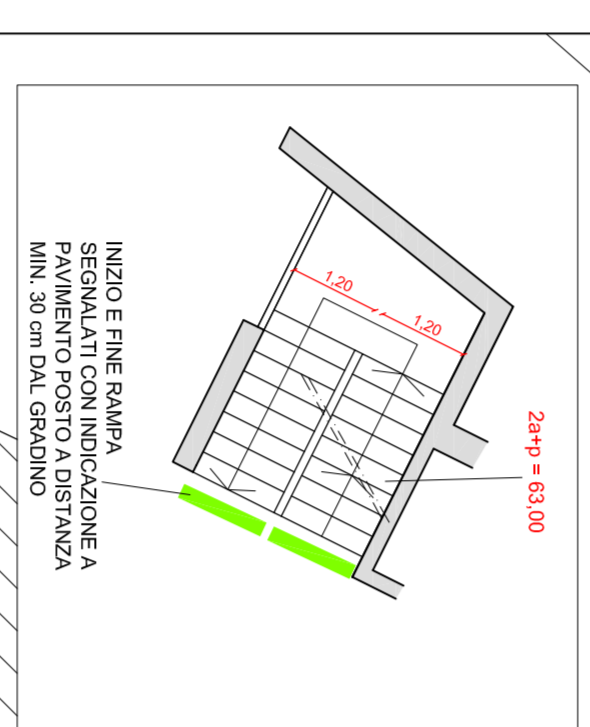
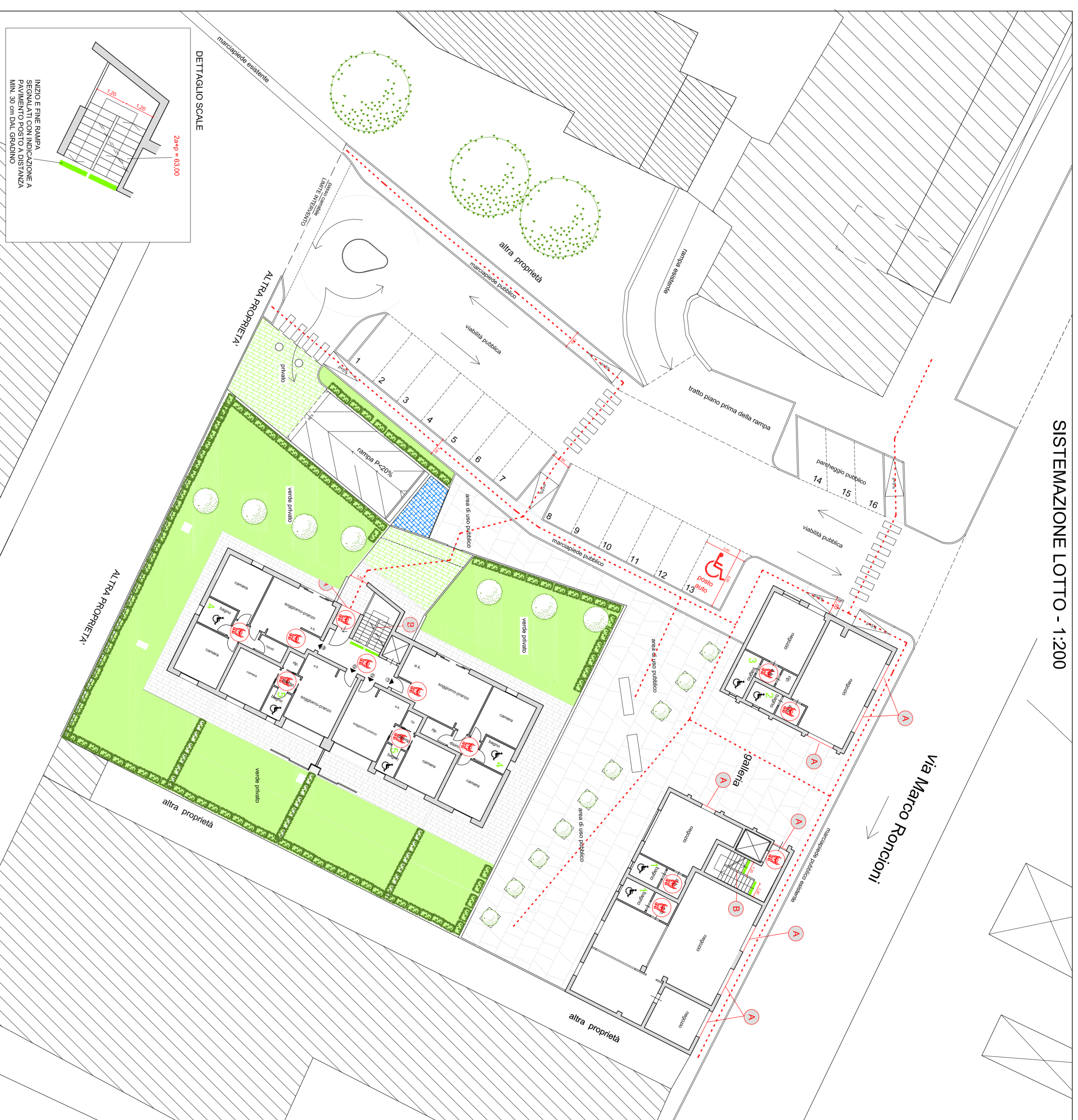
Tavola

**7**

maggio 2013

Progettista  
**Isabella Caprioglio architetto**  
**Carlo Puggelli ingegnere**

**SISTEMAZIONE LOTTO - 1:200**



- LEGENDA**
- A SEGNALE CON SEGNO DI ARROTONDAMENTO E COLORE CROMATO DIVERSIFICATO DALLA PAVIMENTAZIONE
  - B PARAPETTO H=100 cm INATTRAVERSABILE DA UNA CORRIAMIO SU ENTRAMBI I LATI
  - INIZIO E FINE RAMPA
  - SEGNALE LATI CON INDICAZIONE A MIN. 30 cm DAL GRADINO
  - PERCORSI ACCESSIBILI

