



COMUNE DI PRATO

**“CENTRO COMMERCIALE LEONARDO DA VINCI”**

PROGETTO DI VARIANTE  
AL PIANO DI RECUPERO N°252  
PER IL CAMBIO DI DESTINAZIONE  
DA DIREZIONALE A RICETTIVO DELL'UMI A

COMMITTENTE:  
**ESSELUNGA s.p.a.**  
VIA TEVERE 3, 50019 SESTO FIORENTINO (FI)





PROGETTO DELL'EDIFICIO TURISTICO  
INDAGINI GEOLOGICHE (art. 62 L.R. 1/2005 DPGR n. 53/R/2011)

descrizione	tavola n°
<b>SEZIONE GEOLOGICA</b>	<b>2</b>
scala 1:500	data Febbraio 2013

*progetto architettonico*  
arch. PAOLO BARTOLINI  
via Lorenzo il Magnifico, 72-50127 Firenze  
tel+39 055 482729 e-mail: studio@paolobartolini.191.it

*coordinatore della sicurezza*  
geom. MARCO MARCHETTI

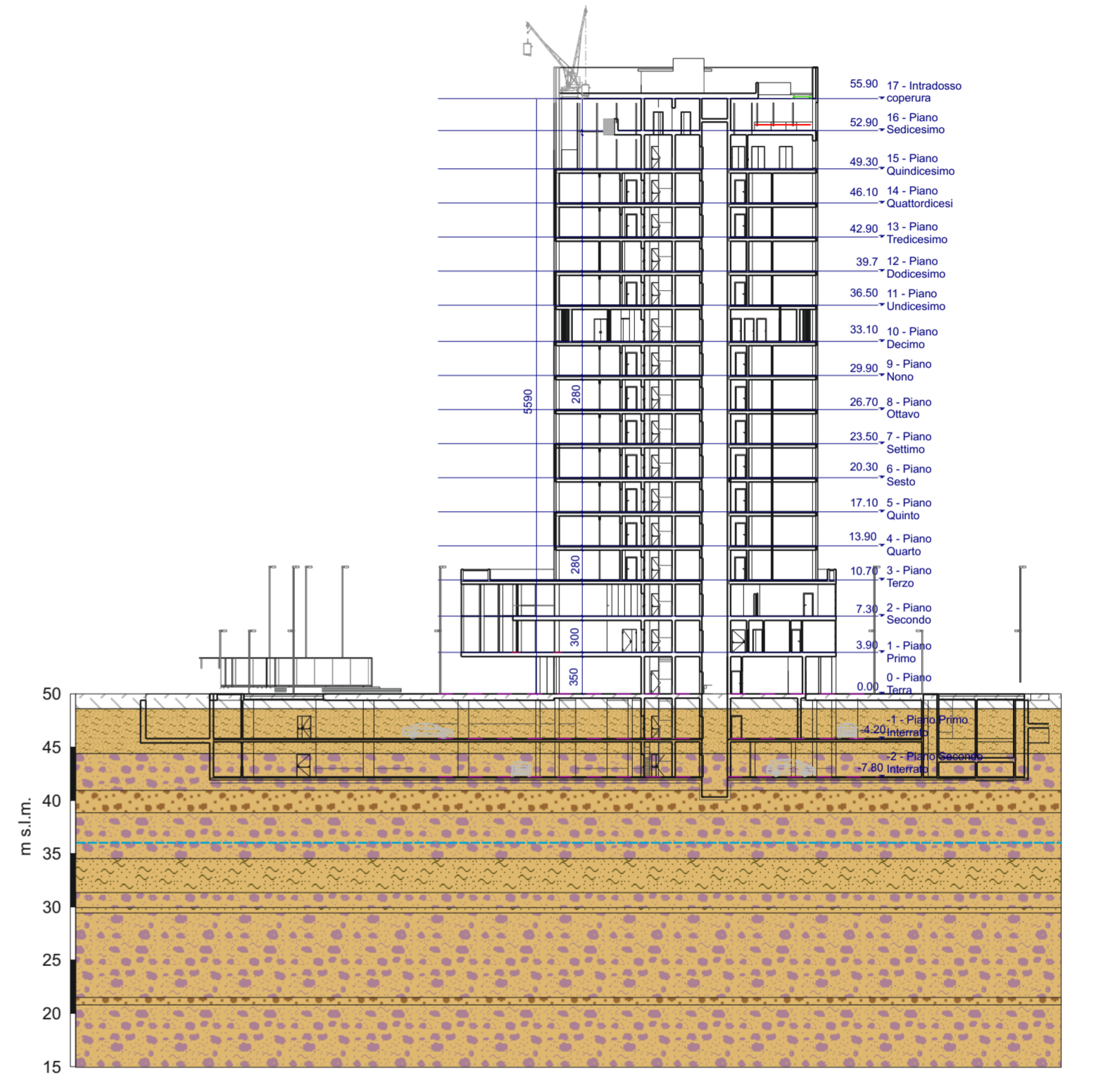
*impianti meccanici*  
ing. MARIO FASCETTI e ing. MATTEO FASCETTI

*impianti elettrici*  
ing. GIAMPIERO MANCINI e ing. GIANMARIO MAGNIFICO


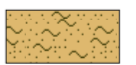



*opere strutturali*  
ing. MARCO PASSALEVA

*indagini geologiche*  
geologo ROBERTA GIORGI  
geologo MARCO PALAZZETTI  
ing. jr. MATTEO RAFFAELLI

**SEZIONE GEOLOGICA - scala 1:500**



**Legenda**

	Terreno di riporto		Limo argilloso sabbioso
	Ghiaia con sabbia in matrice limoso argillosa		Livello di falda (Gennaio 2012)
	Limo con ghiaia sabbiosa		