



"CENTRO COMMERCIALE LEONARDO DA VINCI"

PROGETTO DI VARIANTE AL PIANO DI RECUPERO N°252 PER IL CAMBIO DI DESTINAZIONE DA DIREZIONALE A RICETTIVO DELL'UMI A

COMITENTE ESSELUNGA s.p.a.

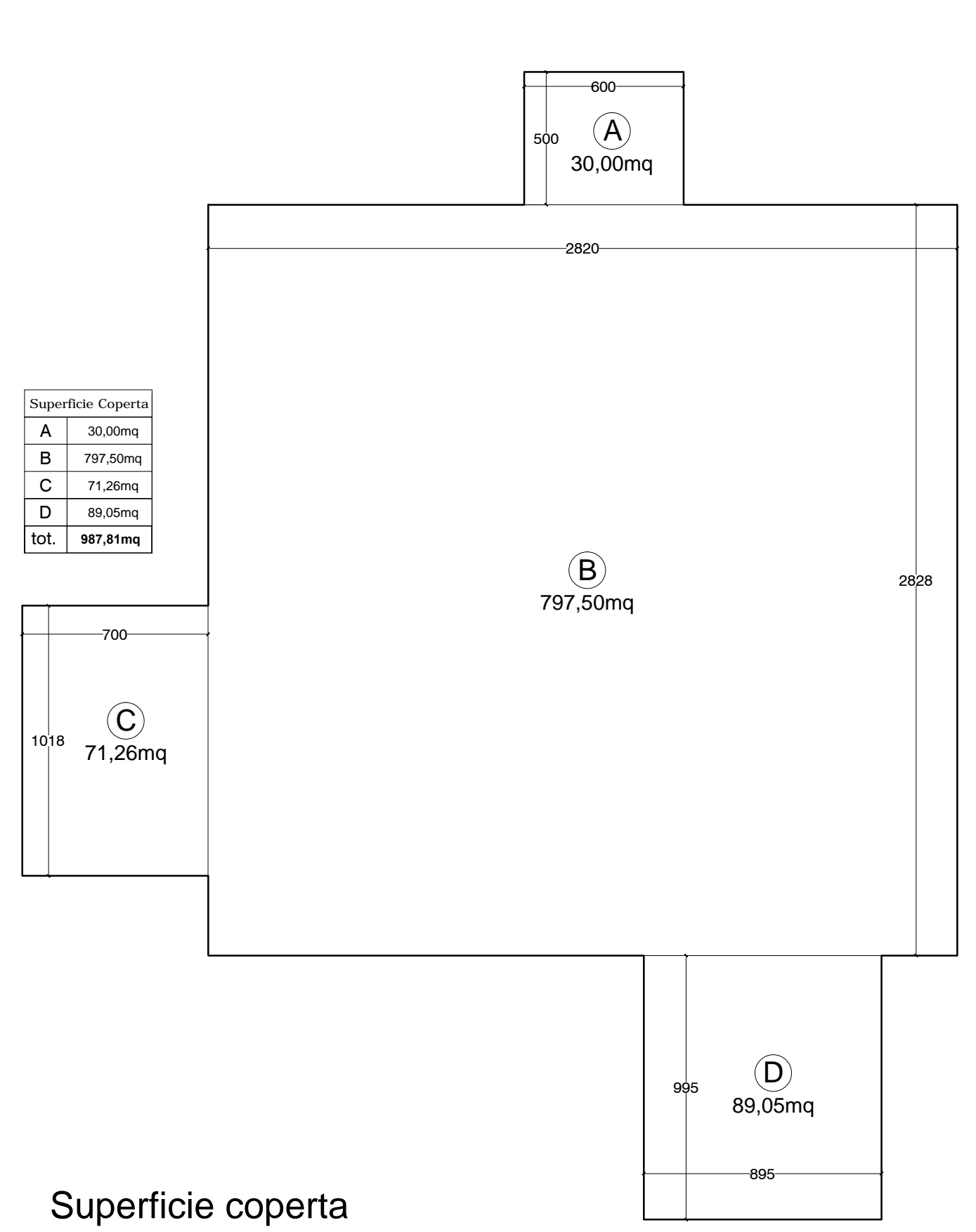
VIA TORRE S. GIOVANNI FIORENTINO 171



VARIANTE AL PIANO DI RECUPERO n°252

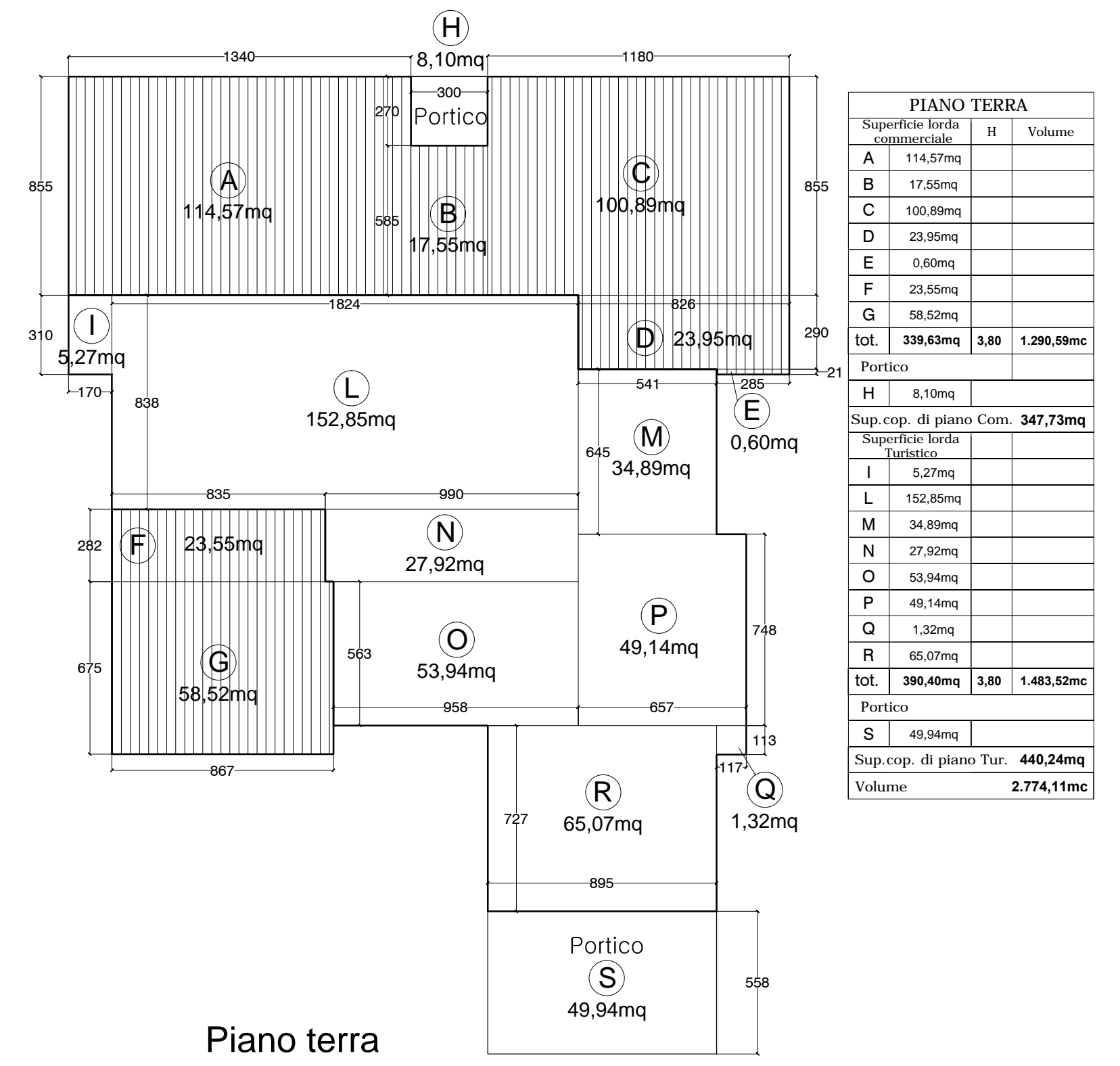
descrizione	Calcolo superfici e volumi	tabella n°	8
scala	1:500	data	Febbraio 2013
progetto architettonico:	arch. PAOLO BARTOLINI via Cesare J. Magliotto 72-50127 Firenze tel. 055-462774 e-mail: bartoloini@uniroma1.it	direttore artistico:	ing. MARCO PASCALEVA
coordinatore della sicurezza:	geom. MARCO MARCHETTI	ingegnere geodesta:	geologo ROBERTA GIORGI
impianti meccanici:	ing. MARIO FASCETTI e ing. MATTEO FASCETTI	verifica impatto acustico:	ing. p. MATTEO RAFFAELLI
impianti elettrici:	ing. GIAMPIERO MANCINI e ing. GIANMARIO MAGNIFICO		

SUPERFICIE COPERTA



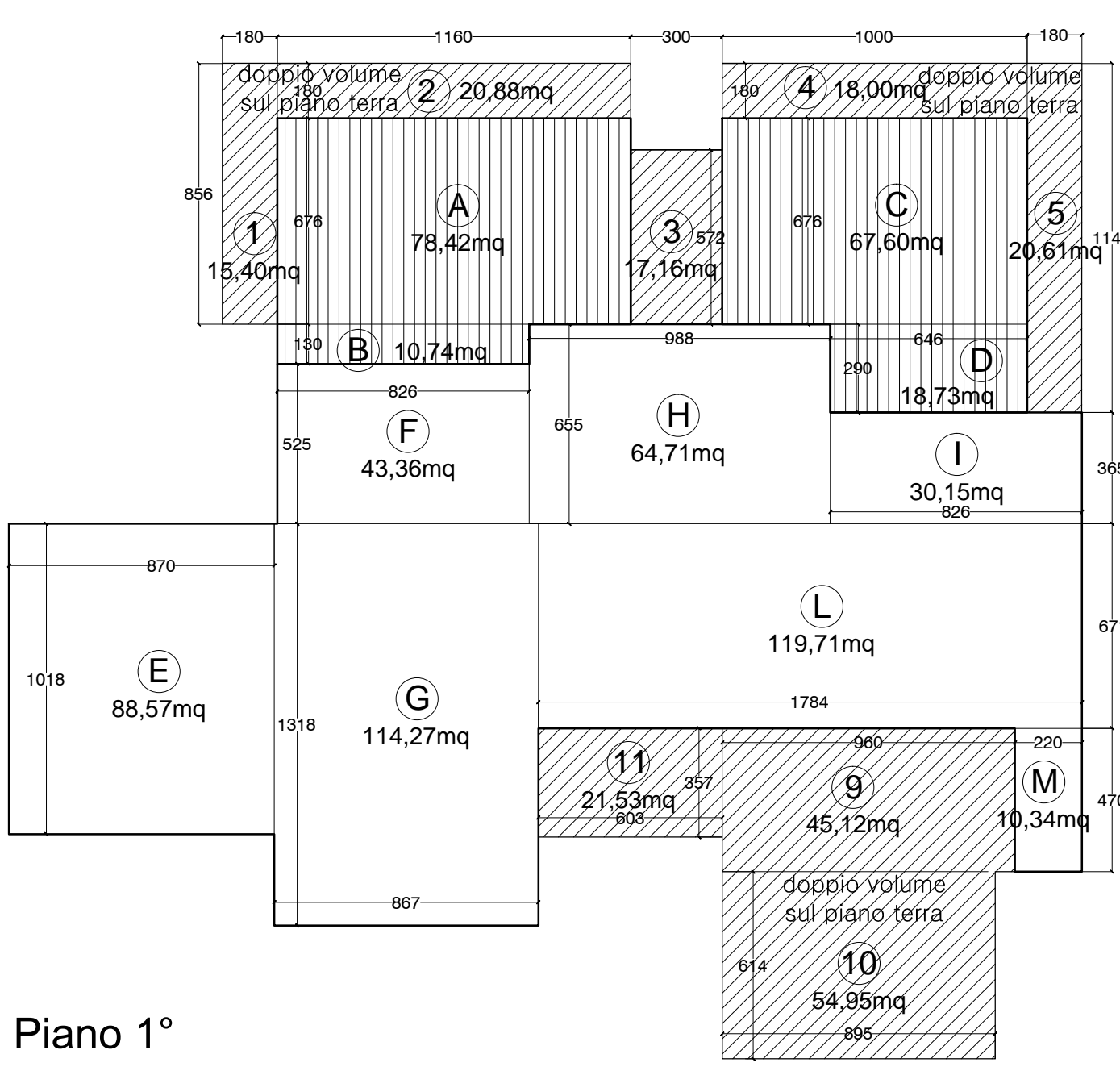
Superficie coperta

VOLUME E SUPERFICIE DI PROGETTO

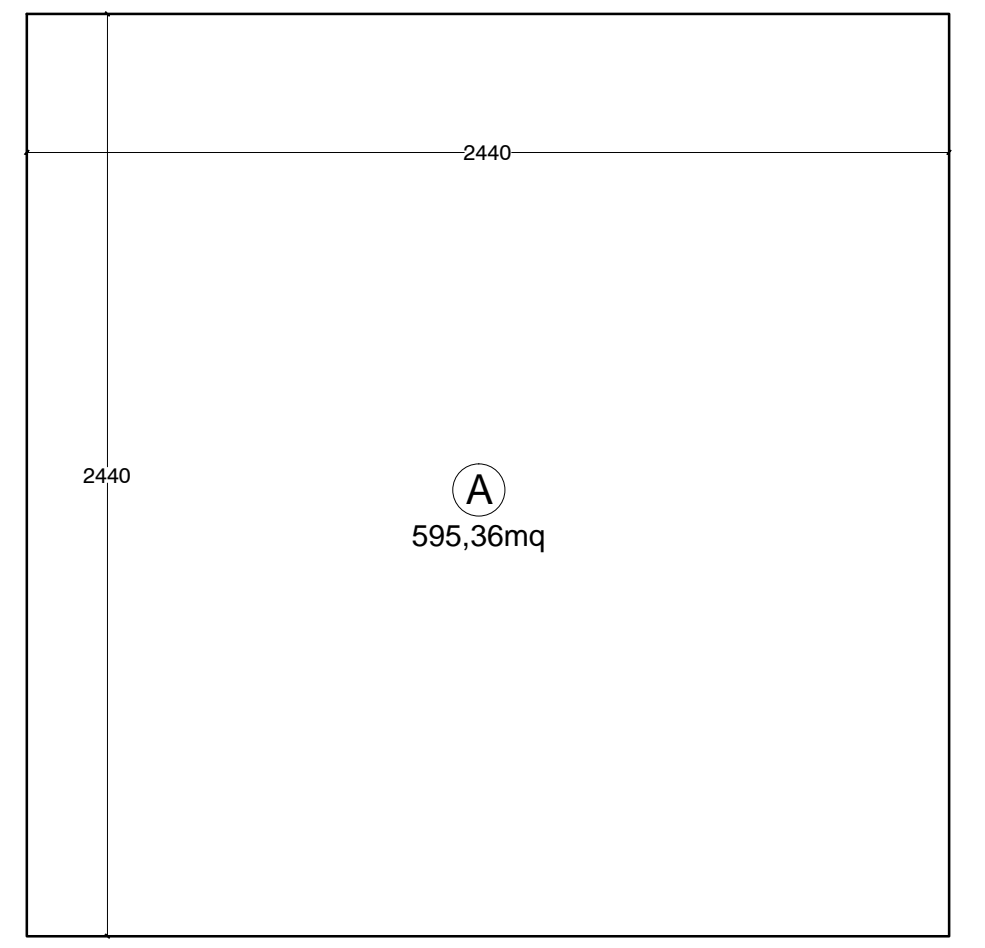


Piano terra

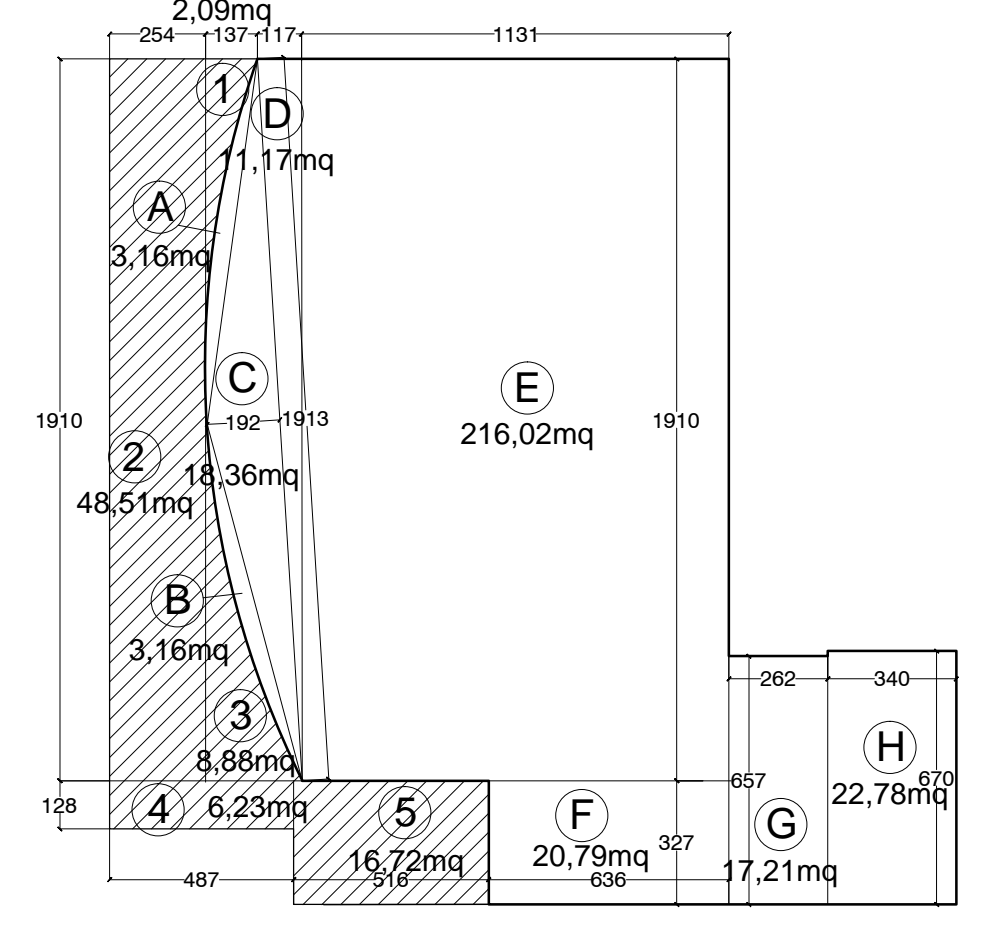
Piano 1°



Piano tipo - dal 3° piano al 14° piano (11 piani) escluso il 10° piano



Piano 16°



Piano 16°

RIEPILOGO DATI DI PROGETTO

SUPERFICIE COPERTA DI OGNI PIANO		
Superficie piani interrati	=	216,53 mq
Superficie piano terra destinazione commerciale	=	347,73 mq
Superficie piano terra destinazione turistico	=	440,24 mq
Superficie piano 1° destinazione commerciale	=	175,49 mq
Superficie piano 1° destinazione turistico	=	471,11 mq
Superficie piano 2°	=	706,15 mq
Sup. piano tipo (dal 3° al 14 piano) escluso il 10° Piano	=	595,36 mq x 11 piani = 6.548,96 mq
Superficie piano 10°	=	470,89 mq
Superficie piano 15°	=	492,02 mq
Superficie piano 16°	=	312,65 mq
SUPERFICIE TOTALE	=	10.181,79mq di cui

Superficie coperta destinazione turistico	=	9.658,57mq
Superficie coperta destinazione commerciale	=	523,22 mq

SUPERFICIE LORDA DI PAVIMENTO TURISTICO	=	8.692,71mq
9.658,57 mq x 0,9		

SUPERFICIE LORDA DI PAVIMENTO COMMERCIALE	=	470,90 mq
523,22 mq x 0,9		

VOLUME DI OGNI PIANO		
Volume piano terra	=	2.774,11 mc
Volume piano 1°	=	2.838,82 mc
Volume piano 2°	=	2.820,27 mc
Volume piano tipo (dal 3° al 15 piano) escluso il 10° piano	=	1.845,61 mq x 11 piani = 20.301,71 mc
Volume piano 10°	=	1.553,94 mc
Volume piano 15°	=	1.722,07 mc
Volume piano 16°	=	1.185,27 mc
VOLUME TOTALE	=	33.196,19mc

SUPERFICIE COPERTA	=	987,81 mq
---------------------------	----------	------------------

DOTAZIONE PARCHEGGI DI PROGETTO		
Superficie autorimessa interrata =		6.980,63 mq
Posti auto totali autorimessa		n. 217

VERIFICA PARCHEGGI		
VERIFICA PARCHEGGI EX L.122/89:		
33.196,19 mc x 10/100 =	3.319,61 mq / 25 =	n. 133 p.a.
392,70 mq 2mq/1mq sup. somm. =	785,40 mq / 25 =	n. 32 p.a.
Totale posti auto richiesti	4.105,11 mq	n. 165 p.a.

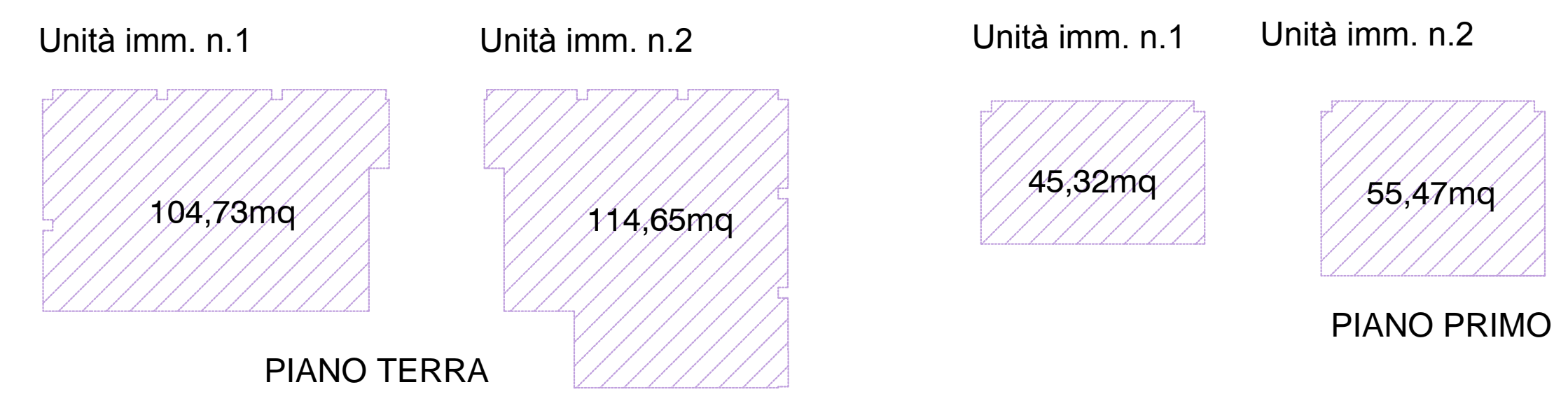
Superficie parcheggi attività commerciali complementari =		850,98 mq
Superficie parcheggi pertinenziali =		3.469,21 mq
Totale		4.320,19 mq

4.320,19 mq > 4.105,11 mq

Posti auto relativi alle attività commerciali =		n. 32 p.a.
Posti auto pertinenziali. L.122/89 =		n. 133 p.a.
Totale =		n. 165 p.a.

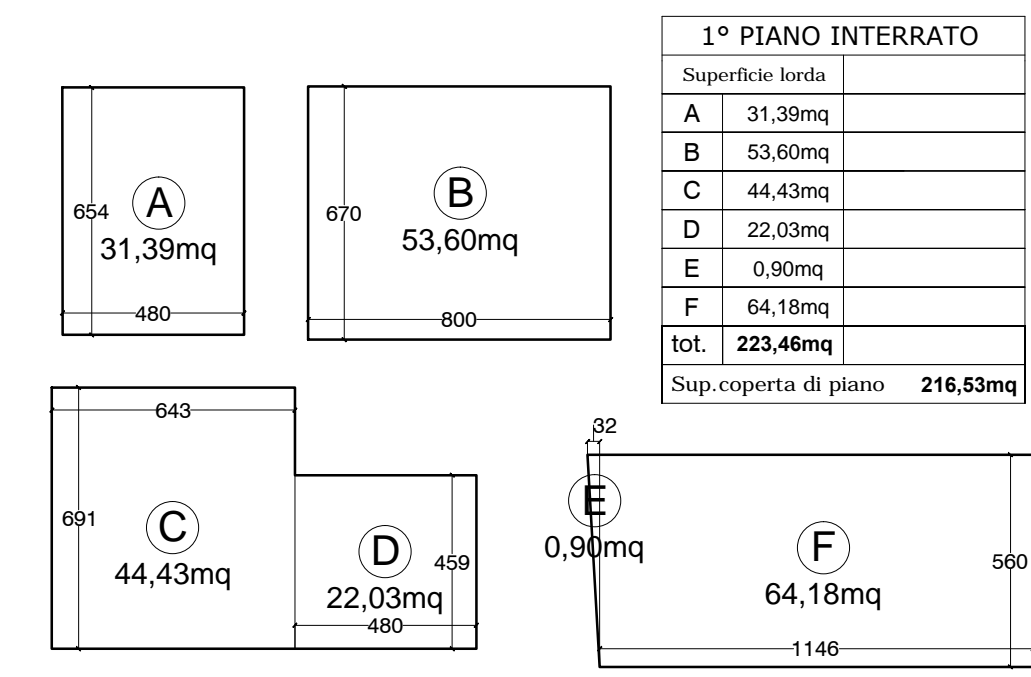
n. 165 = n. 165 posti auto

SUPERFICIE DI VENDITA

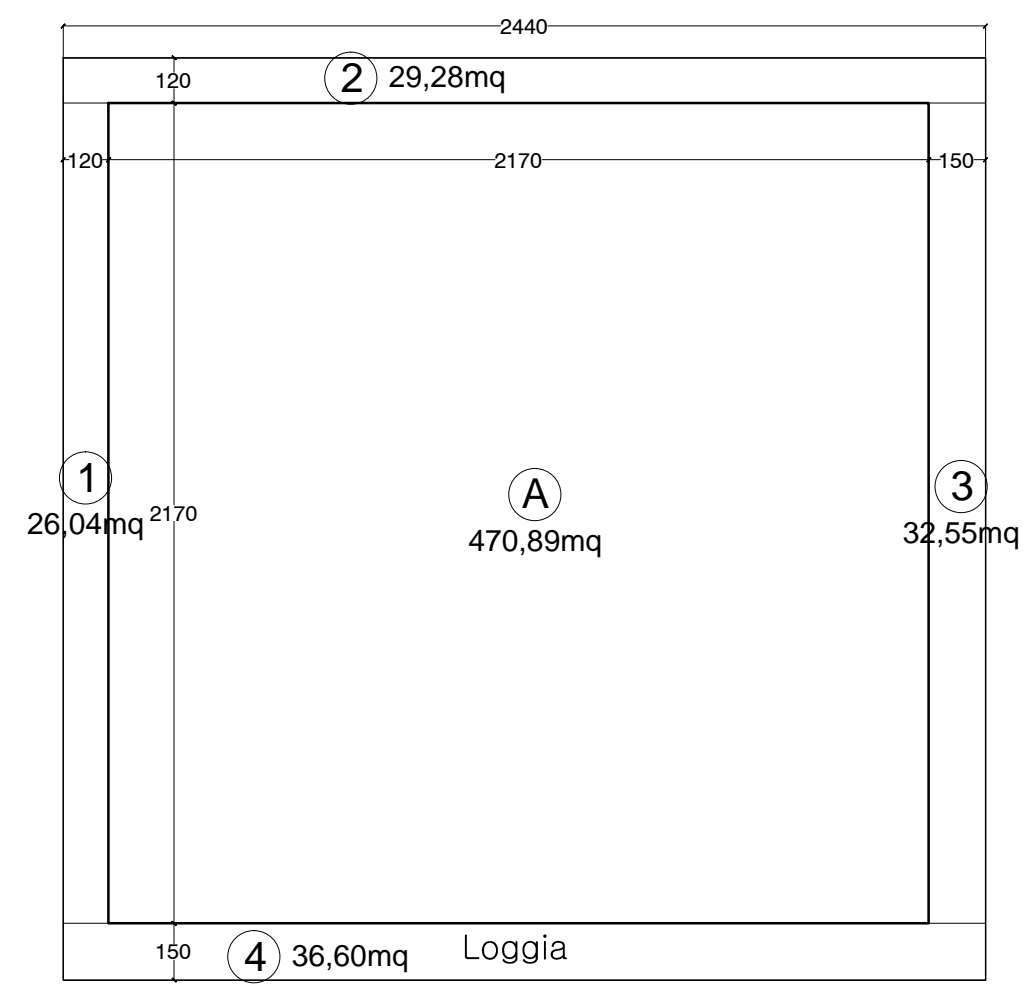


NEGOZIO n.1	Superficie utile di vendita	150,05 mq
NEGOZIO n.2	Superficie utile di vendita	170,12 mq
NEGOZIO n.3	Superficie utile di vendita	72,53 mq

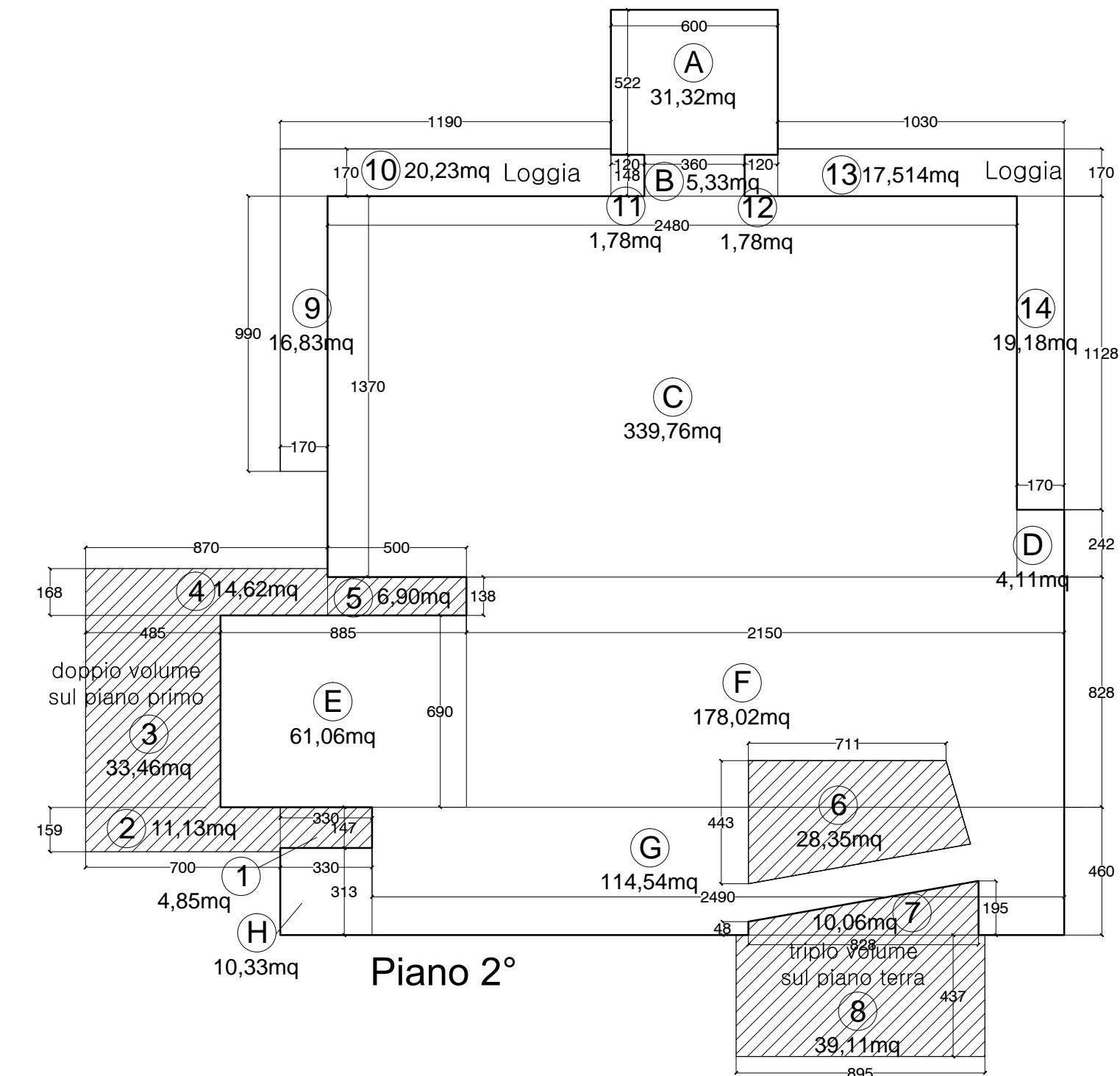
Totale superficie di vendita 392,70 mq



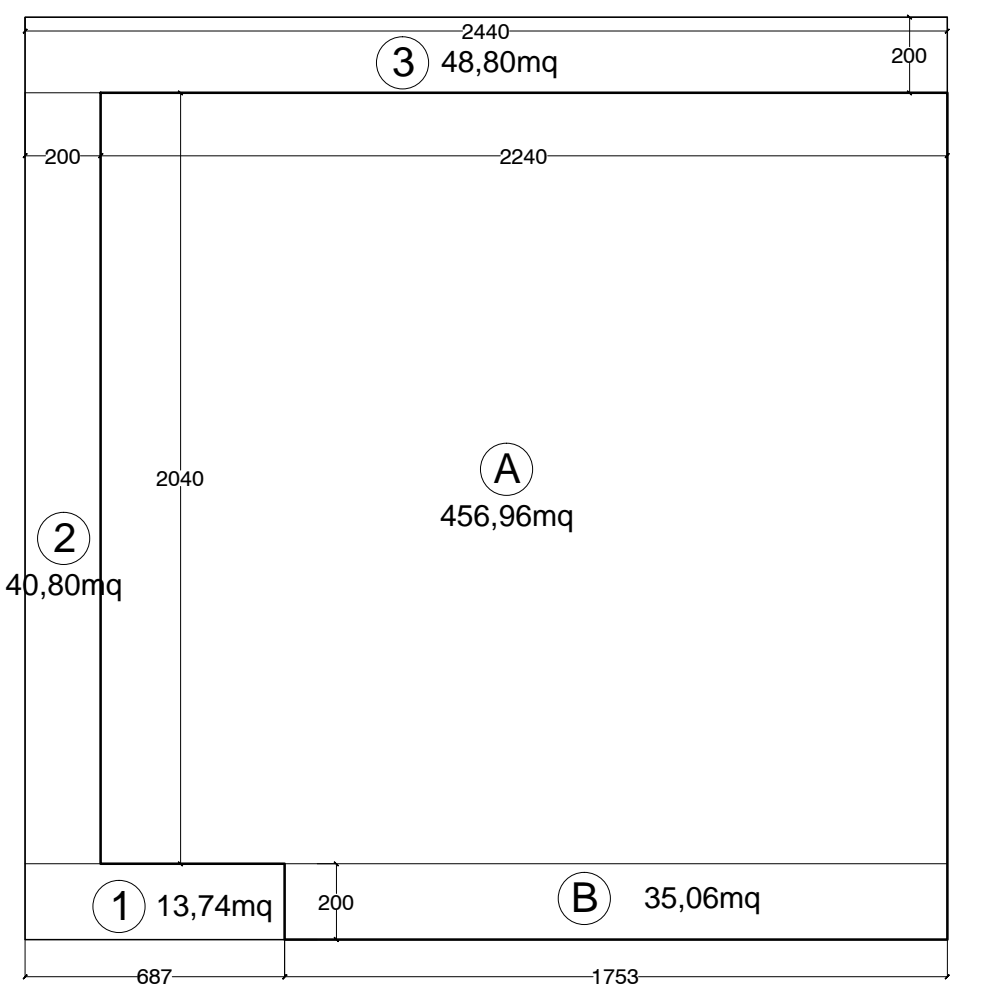
1° Piano interrato - locali tecnici



Piano 10°



Piano 2°



Piano 15°