



COMUNE DI PRATO

"CENTRO COMMERCIALE LEONARDO DA VINCI"

PROGETTO DI VARIANTE
AL PIANO DI RECUPERO N°252
PER IL CAMBIO DI DESTINAZIONE
DA DIREZIONALE A RICETTIVO DELL'UMI A

COMMITTENTE:

ESSELUNGA s.p.a.

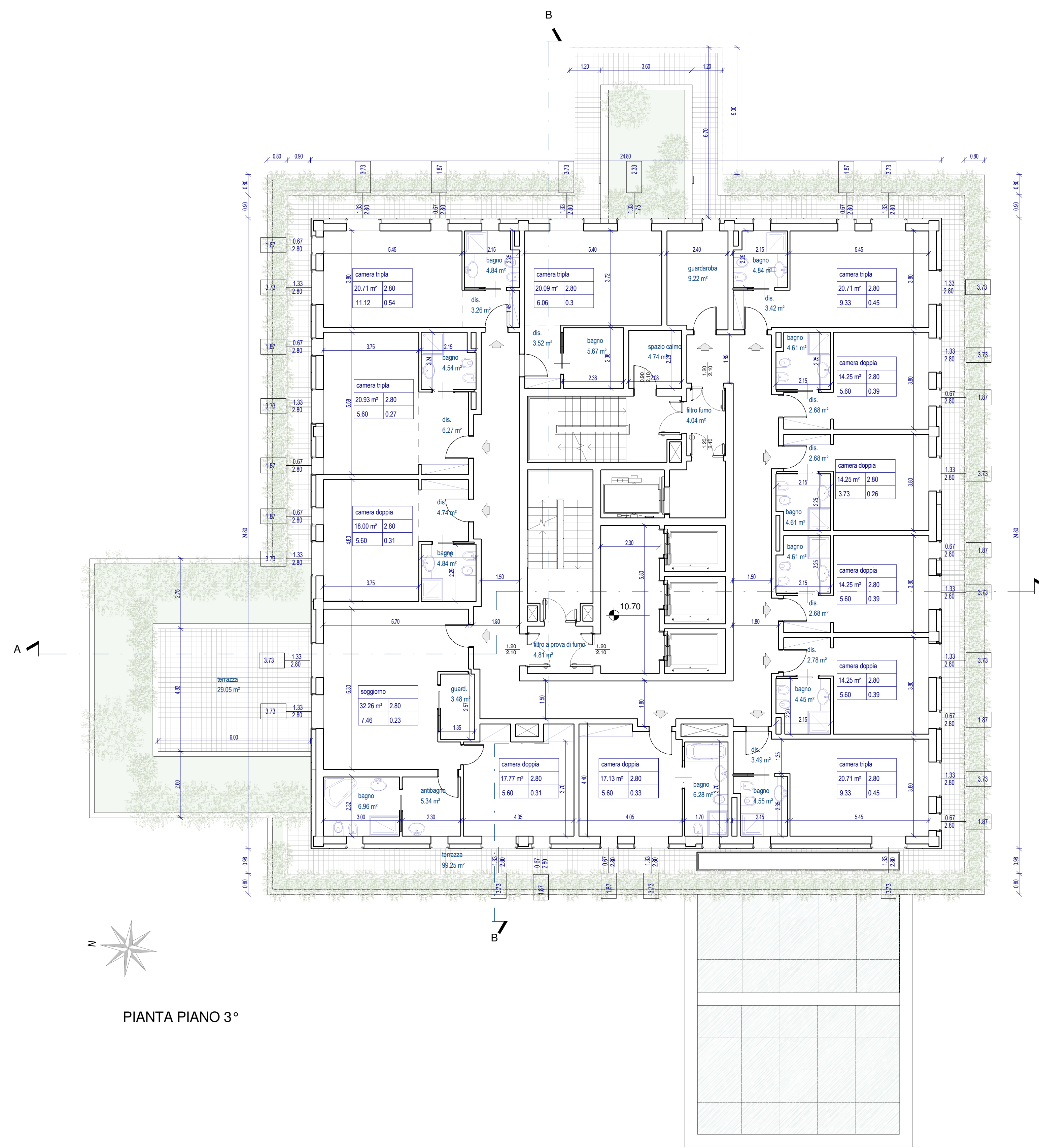
VIA TEVERE 3, 50019 BASTO FIORENTINO (FI)



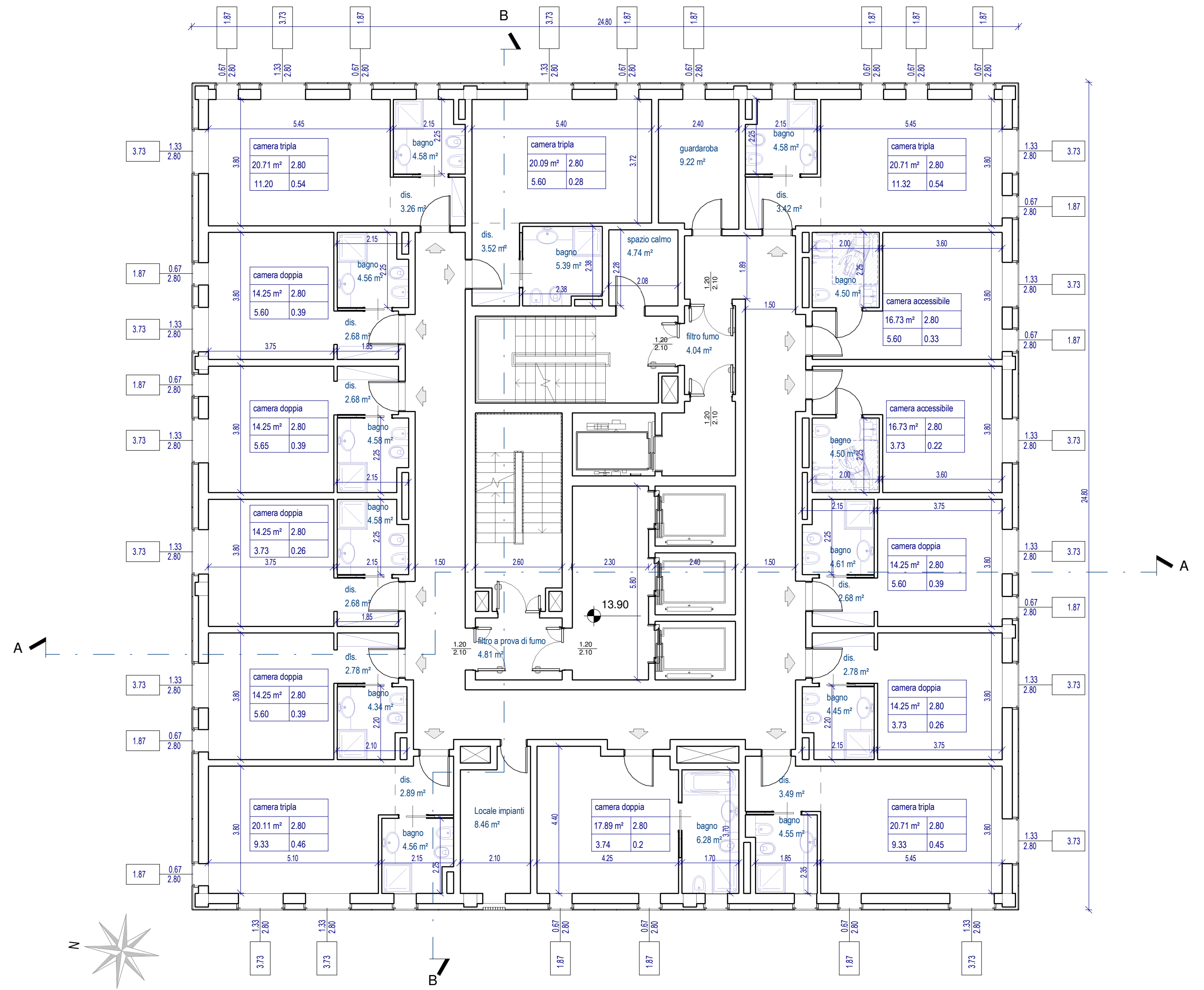
VARIANTE AL PIANO DI RECUPERO n°252

descrizione Pianta Piani 3°-4°-6°-8°-12°-14°	tavola n° 5.3'
scala 1 : 100	data Aprile 2013
progetto architettonico: arch. PAOLO BARTOLINI via Lorenzo il Magnifico, 72-50127 Firenze tel. 055.462726 e-mail: studiobartolinipavoni@uniroma1.it	opere strutturali ing. MARCO PASSELEVA
coordinatore della sicurezza geom. MARCO MARCHETTI	indagini geologiche geologo ROBERTA GIORGI
impianti meccanici ing. MARIO FASCETTI e ing. MATTEO FASCETTI	valutazione impatto acustico ing. jr. MATTEO RAFFAELLI
impianti elettrici ing. GIAMPIERO MANCINI e ing. GIANMARIO MAGNIFICO	

superficie netta	camera doppia	altezza
17.77 m ²	2.80 m	
superficie finestrata	5.60 m ²	rapporto aereo illuminante
	0.31	



PIANTA PIANO 3°



PIANTA PIANI 4°-6°-8°-12°-14°