



# "CENTRO COMMERCIALE LEONARDO DA VINCI"

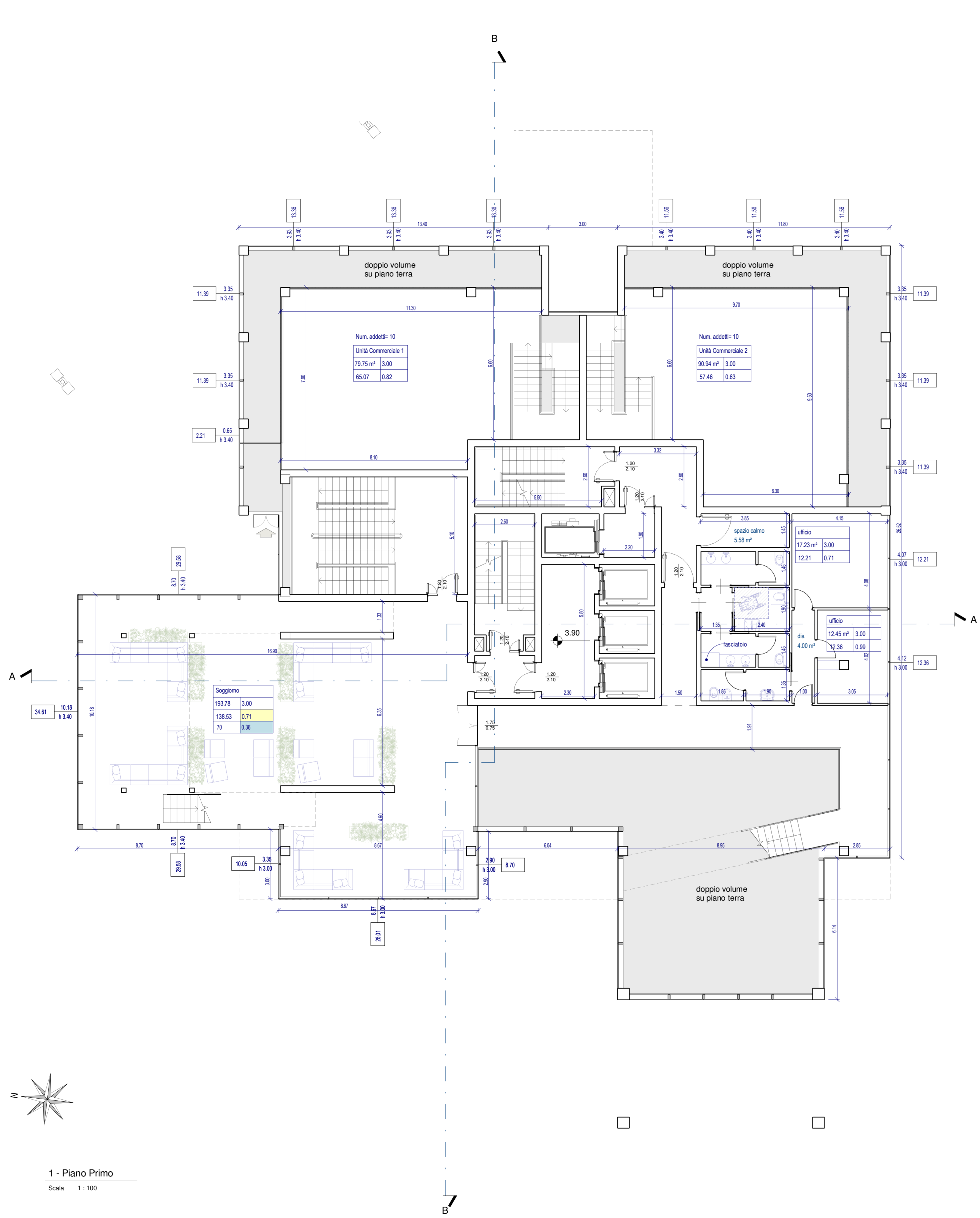
PROGETTO DI VARIANTE  
AL PIANO DI RECUPERO N°252  
PER IL CAMBIO DI DESTINAZIONE  
DA DIREZIONALE A RICETTIVO DELL'UMI A

COMMITTENTE:  
**ESSELUNGA s.p.a.**  
VIA TEVERE 3, 50019 BASTO FIORENTINO (PT)

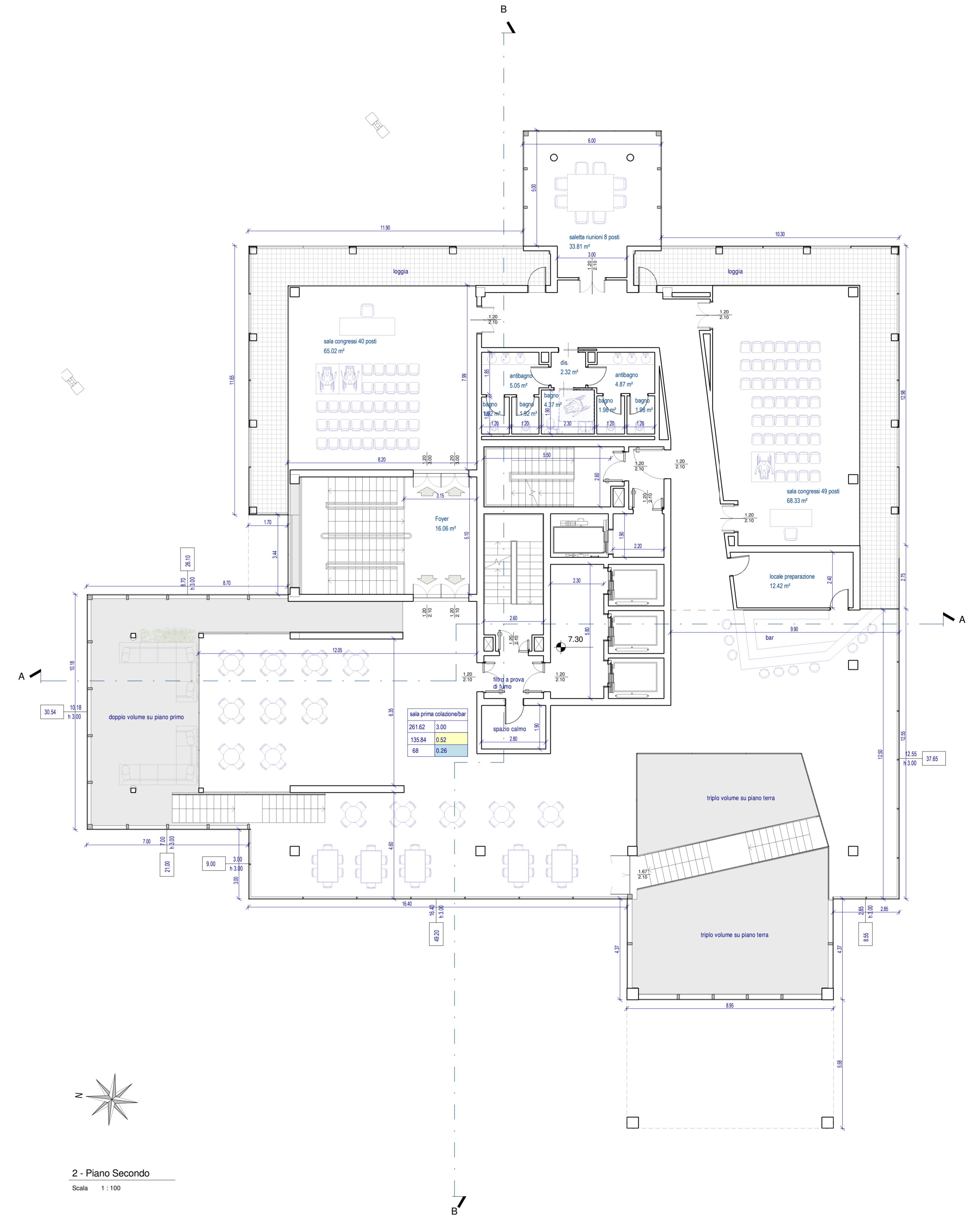


<b>VARIANTE AL PIANO DI RECUPERO n°252</b>	
descrizione	tavola n°
Piante Piani Primo e Secondo	5.2'
scala	data
1 : 100	Aprile 2013
progetto architettonico arch. PIERLUIGI BARTOLINI via Lorenzo il Magnifico 72-50127 Firenze tel.055.4512725 - email: studio@pielugibartolini.it	opera strutturale ing. MARCO PASQUALINI
coordinatore della sicurezza geom. MARCO MARCHETTI	indirizzi geotecnici geologo ROBERTA GIORGI
ingegneri meccanici ing. MARIO FASCETTI e ing. MATTEO FASCETTI	validazione impianti acustici ing. J. MATTEO RAFFAELLI
ingegneri edili ing. GIAMPIERO MANCINI e ing. GIANMARIO MAGNIFICO	

superficie netta	Soggiorno	altezza
193.78	3.00	
superficie illuminante	138.53	0.71
superficie aerante	70	0.36
		rapporto illuminante
		rapporto aerante



1 - Piano Primo  
Scala 1 : 100



2 - Piano Secondo  
Scala 1 : 100