

**COMUNE DI PRATO**

**"CENTRO COMMERCIALE LEONARDO DA VINCI"**

PROGETTO DI VARIANTE  
AL PIANO DI RECUPERO N°252  
PER IL CAMBIO DI DESTINAZIONE  
DA DIREZIONALE A RICETTIVO DELL'UM.A

COMITENTE:  
**ESSELUNGA s.p.a.**  
Via Tavola 3, 59100 PRATO (PT)

**VARIANTE AL PIANO DI RECUPERO n°252**

descrizione: Pianta piani primo e secondo interrato  
tavola n°: 5.0\*\*  
scala: 1:200  
data: Settembre 2013

progetto architettonico: arch. PAOLO BARTOLINI  
ing. MARCO PASCALEVA  
coordinatore della sicurezza: geom. MARCO MARCHETTI  
ing. MARIO FASCETTI e ing. MATTEO FASCETTI

opera strutturale: ing. MARCO PASCALEVA  
ingegneria geologica: geologo ROBERTA GIORGI  
valutazione impatto acustico: ing. MARIO FASCETTI e ing. MATTEO FASCETTI  
impianti elettrici: ing. GIAMPIERO MANCINI e ing. GIANMARIO MAGNIFICI

**AUTORIMESSA A SERVIZIO DELL' EDIFICIO TURISTICO**

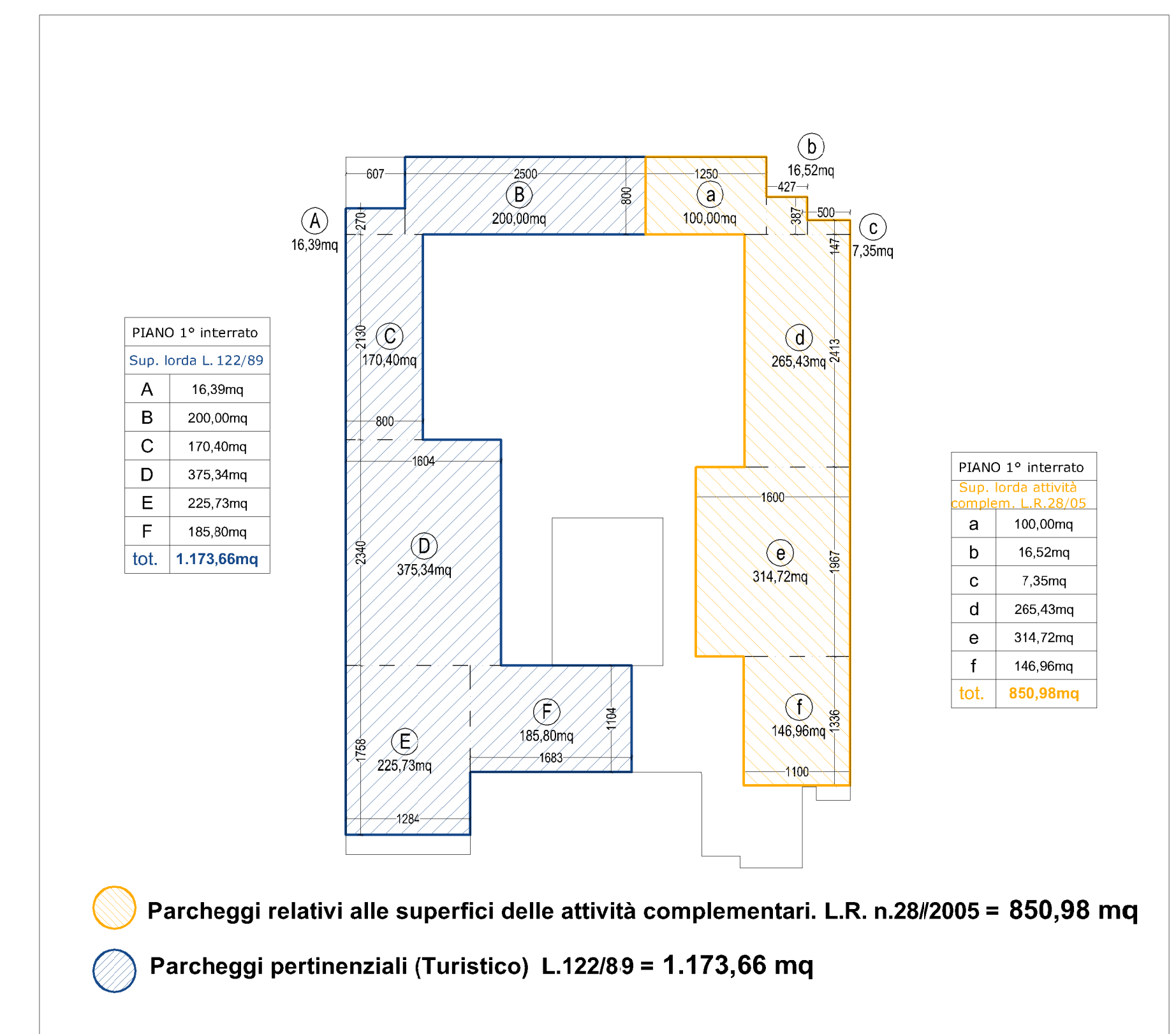
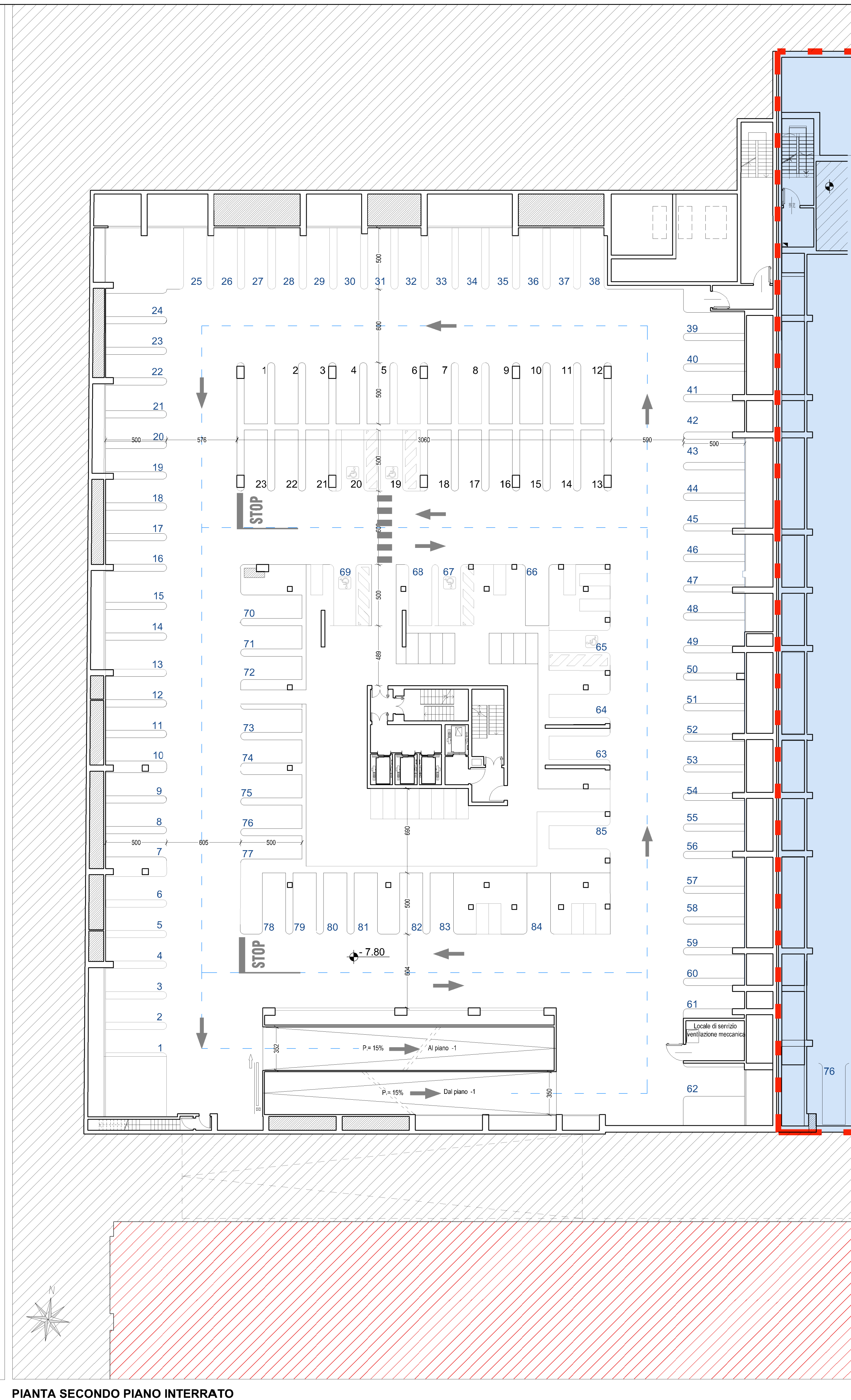
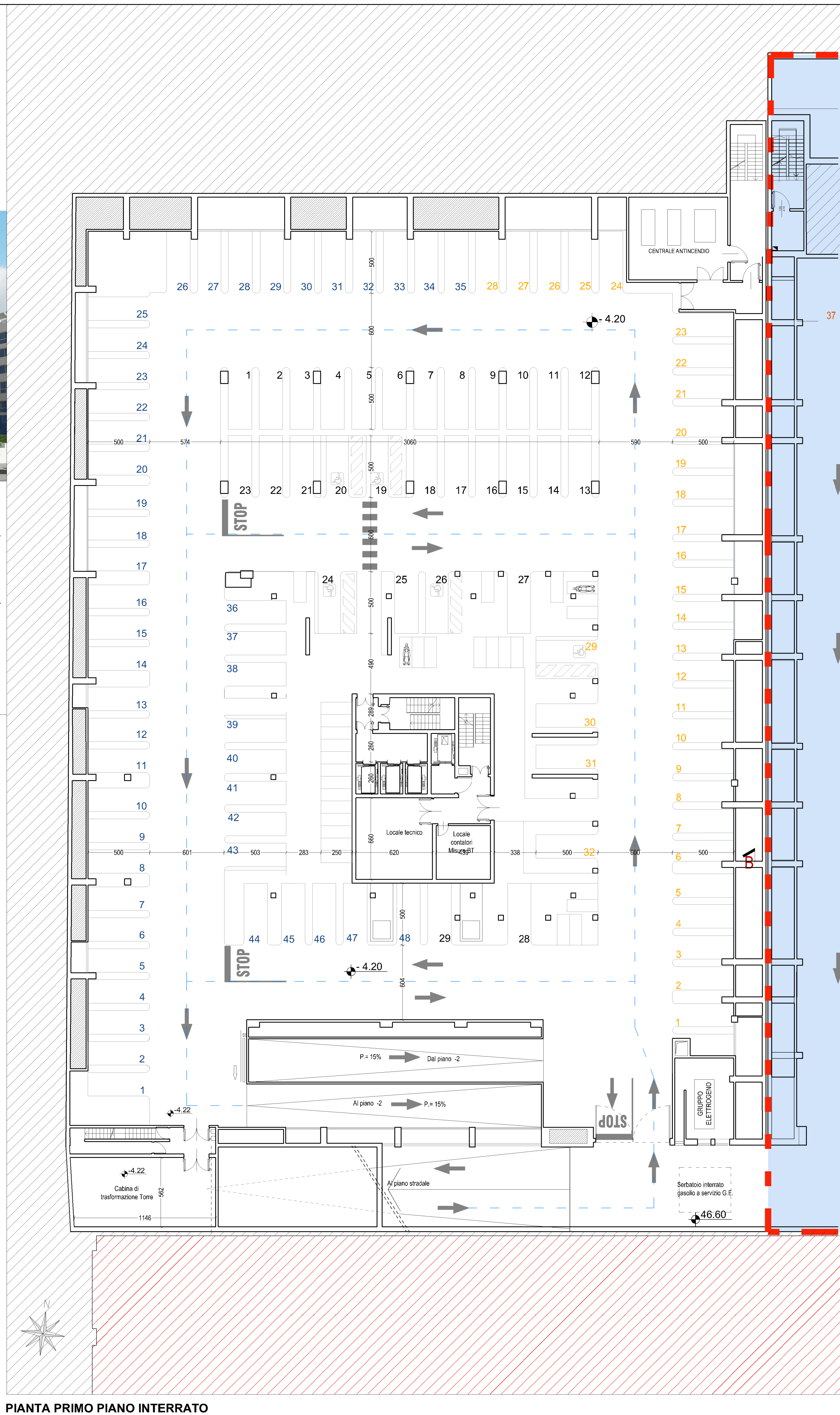
Superficie Piano -1 = 3.494,54 mq  
Superficie Piano -2 = 3.486,19 mq  
Superficie totale = 6.980,73 mq

Posti auto Piano -1 = 109  
Posti auto Piano -2 = 108  
Posti auto Complessivi = 217

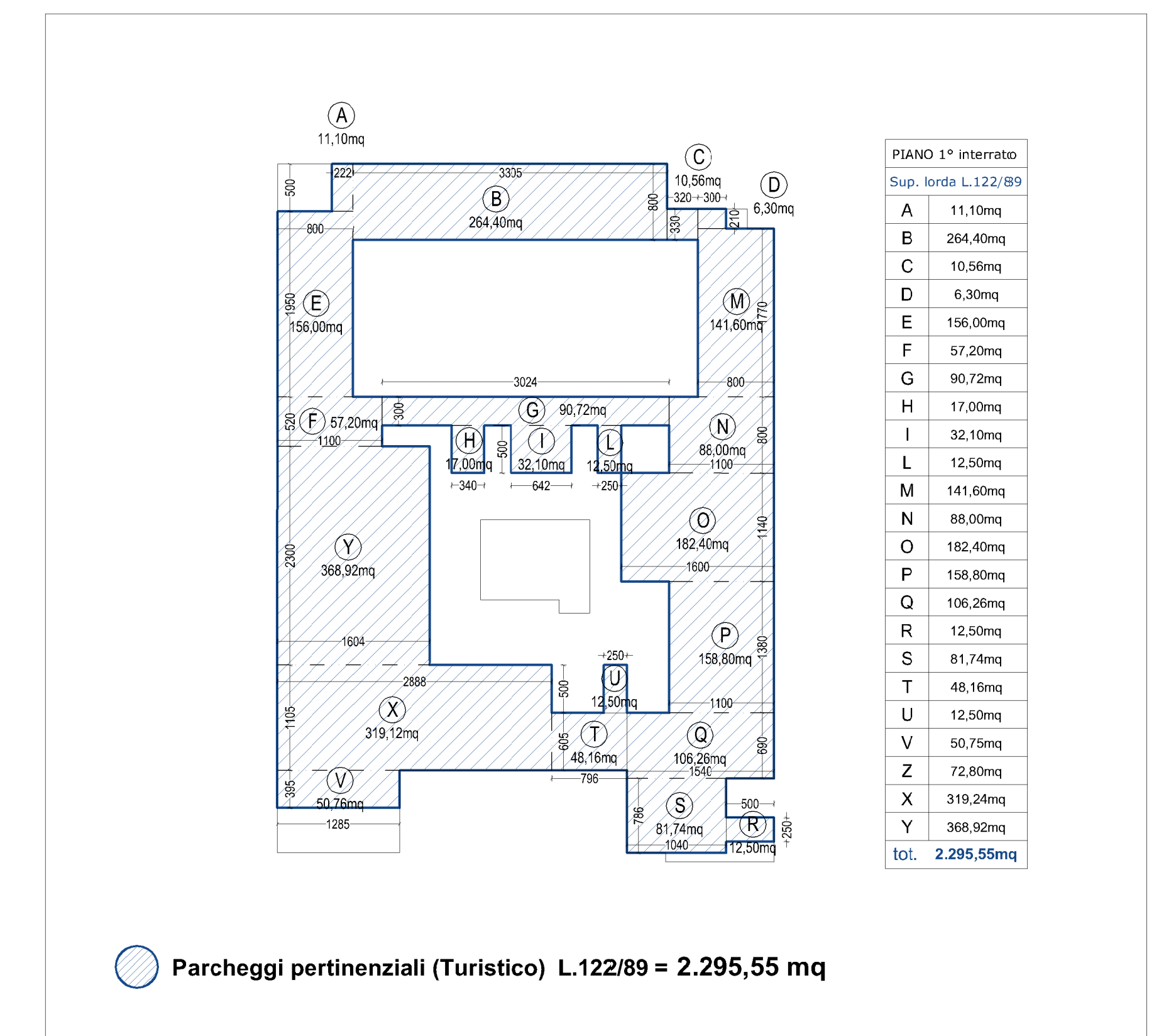
**P** Parcheggi relativi alle superfici delle attività complementari. L.R. n.28/2005 = n. 32  
**N** Parcheggi pertinenziali L.122/89 = 48 + 85 n. 133  
**TOTALE = n. 165**

Superficie parcheggi attività commerciali complementari L.R. n.28/2005 = **850,98 mq**

Superficie parcheggi pertinenziali L.122/89 primo piano interrato = 1.173,66 mq  
Superficie parcheggi pertinenziali L.122/89 secondo piano interrato = 2.295,55 mq  
Superficie totale parcheggi pertinenziali = **3.469,21 mq**



SUPERFICI PRIMO PIANO INTERRATO.Scala 1:500



SUPERFICI SECONDO PIANO INTERRATO.Scala 1:500