



### "CENTRO COMMERCIALE LEONARDO DA VINCI"

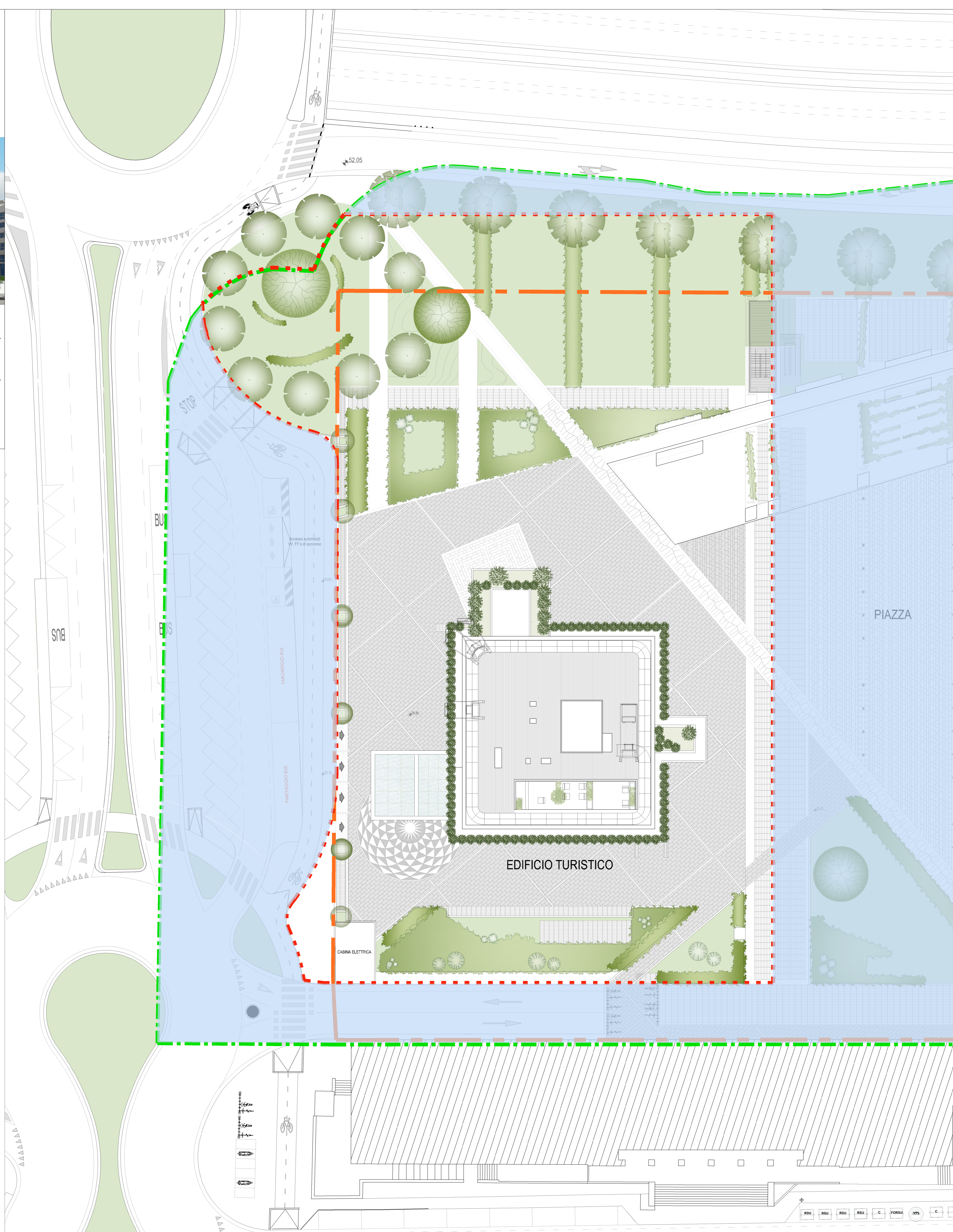
PROGETTO DI VARIANTE  
AL PIANO DI RECUPERO N° 252  
PER IL CAMBIO DI DESTINAZIONE  
DA DIREZIONALE A RICETTIVO DELL'UNI A

COMITENTE:  
**ESSELUNGA s.p.a.**  
Via Feltrina 1, 51013 BORGHI ROVERETO (PI)



#### VARIANTE AL PIANO DI RECUPERO n°252

descrizione	tavola n°
Pianimetria di progetto Conteggi standard	4**
scale	data
1:1000, 1:200	Settembre 2013
progettazione	autorizzatori
arch. PAOLO BARTOLINI ing. MARCO PASCALEVA	ing. MARCO PASCALEVA
coordinatore della commessa ing. ROBERTA SCORDELLI	ing. ROBERTA SCORDELLI
geometri MARCO MARCHETTI	valutazione impatto acustico ing. J. MATTEO BARTALELLI
autorizzatori ing. MARCO FASCETTI e ing. MATTEO FASCETTI	
autorizzatori ing. GIAMPIERO MANCINI e ing. GIANNARDO MAGNIFICO	



Planimetria scala 1:200

### STANDARD DA REPERIRE - DM 1444/68

(superficie verde e spazi pedonali)

dotazioni di aree a standard richieste R.U. > 8.000 mq  
(50% da reperire nell'area - 50% monetizzabile)

#### P.R. 252

S.L.P. Commerciale = 14.499,87 mq x 80 / 100 = 11.599,90 mq  
 S.L.P. Direzionale = 8.511,44 mq x 80 / 100 = 6.809,15 mq  
**Totale Standard = 18.409,05 mq**  
 18.409,05/ 2 = 9.204,53mq da reperire nell'area

9.204,53mq da reperire nell'area

#### VARIANTE

S.L.P. Commerciale = 14.468,66 mq x 80 / 100 = 11.574,93 mq  
 13.997,76 mq centro commerciale Esselunga  
 470,90 mq negozi in edificio turistico  
 14.468,66 mq SLP commerciale

S.L.P. Turistico = 8.692,71 mq x 80 / 100 = 6.954,17 mq  
**Totale Standard = 18.529,10 mq**  
 18.529,10/ 2 = 9.264,55 mq da reperire nell'area

9.264,55mq da reperire nell'area

#### VERIFICA

- Piazze e spazi pedonali 7.336,78 mq
- Verde pensile 1.288,37mq
- Verde 3.237,37mq
- Parcheggi 864,31mq
- TOTALE 12.726,83 mq**

Superficie totale aree a standard di progetto 12.726,83 mq

#### AREE PUBBLICHE (STANDARD) DA CEDERE

Area verde di Via Ferraris 5.906,00 mq  
 (Ex art. 32 NTA comma 4) 18.529,10 mq x 25% = 4.632,27 mq  
 verde e parcheggi 4.101,68 mq  
**Totale aree a standard da cedere 14.639,95 mq**

#### AREE DA MONETIZZARE

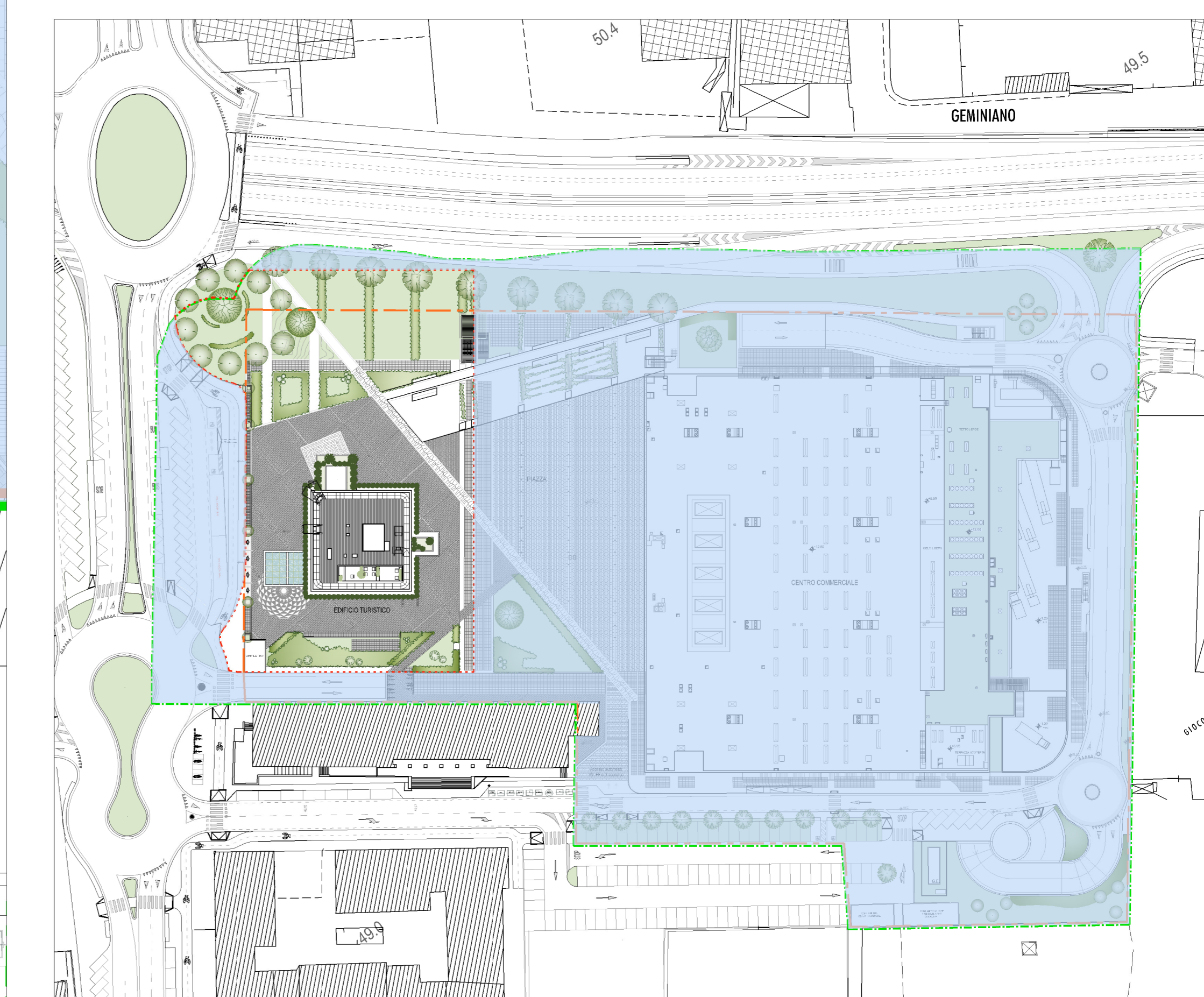
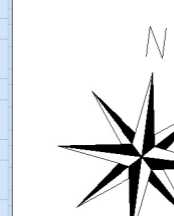
18.409,05 mq - 14.609,94 mq = 3.799,11 mq

#### AREE DA MONETIZZARE

18.529,10 mq - 14.639,95 mq = 3.889,15 mq

#### DIFFERENZA AREE DA MONETIZZARE

3.889,15 mq - 3.799,11 mq = 90,04 mq



Planimetria scala 1:1000