

Comune di Prato

Assessorato all' Urbanistica
Settore "4" Area Tecnica
Servizio "4T" Urbanistica

Programma Housing sociale Prato 2012
Area di intervento 3 Galileo Ferraris Sud

P.d.L. GALILEO FERRARIS SUD

Tavola 3A Ipotesi di soluzione per il lotto Srs

Scala 1:250

Maggio 2013

Gest. PIANO n° 303

Assessore all'Urbanistica - Avv. Gianni Cenni

Dirigente Settore Area Tecnica - Dr. Luca Poli

Dirigente Servizio Urbanistica - Arch. Francesco Caporaso

Progettisti - Arch. Salvatore Torre, Arch. Sergio Tacconi

Collaborazione alla Progettazione - Arch. Alessia Bettazzi

Collaborazione alla Grafica - Geom. Edoardo Stivali, Materi Nicola, Spremulli Vania

DATI PRINCIPALI

Superficie Lotto: 2.222 mq

Verde permeabile: 682 mq > 555 mq
(25% Sup. Lotto)




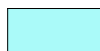
Slp max: 2.765mq

Slp min: 2.600 mq (Fuori Terra)

S.C. max edificio 512mq

S.C. min edificio 480mq

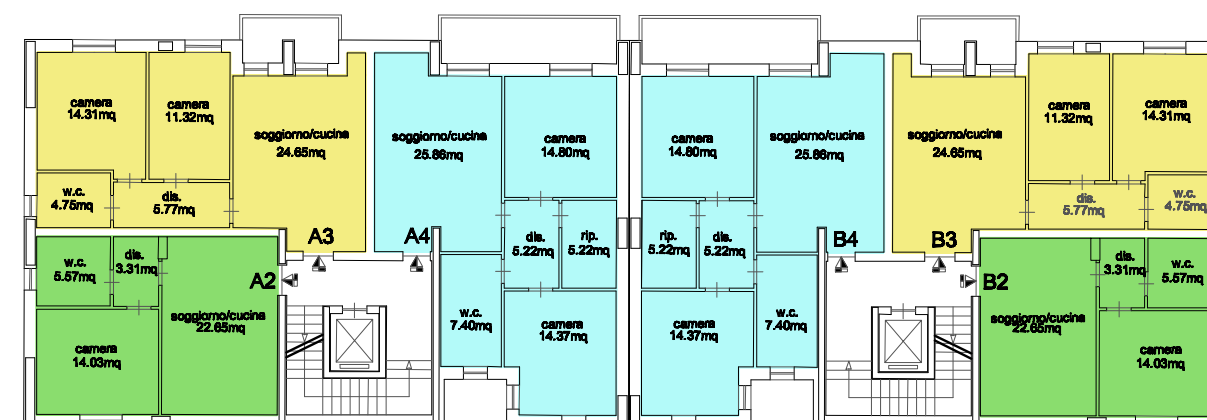
S.U. n° alloggi 32

(2) A1-B1:	mq 67.00	
(10) A2-B2:	mq 46.00	
(10) A3-B3:	mq 61.00	
(10) A4-B4:	mq 73.00	

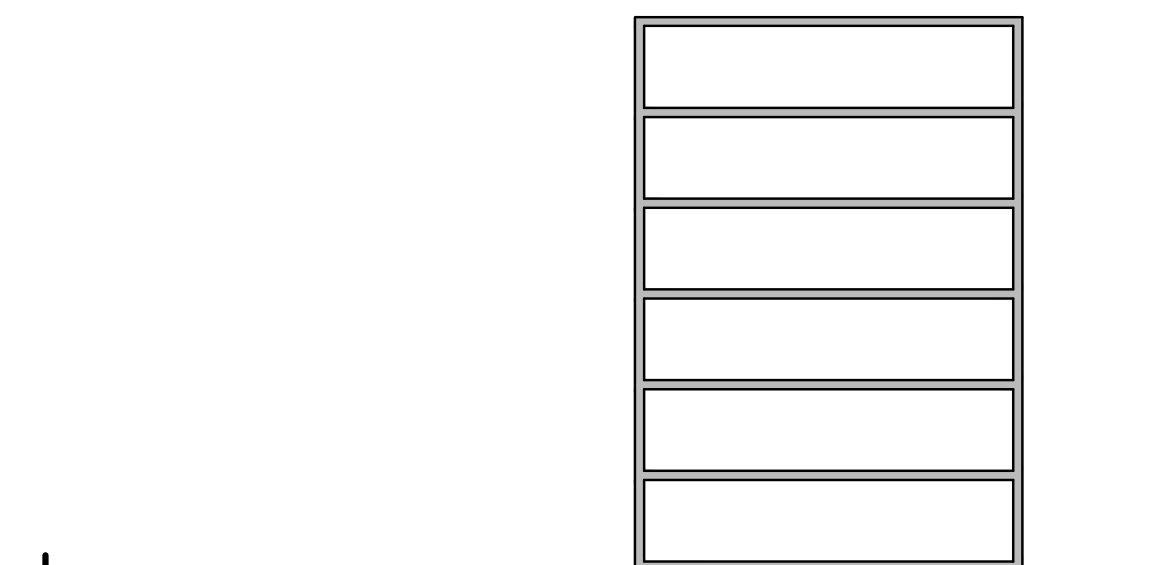


via Augusto Righi

Pianta Piano Terra



Piante Piano Tipo



Schema di Sezione