

Comune di Prato

Assessorato all'Urbanistica
Settore "4" Area Tecnica
Servizio "4T" Urbanistica

Programma Housing sociale Prato 2012
Area di intervento 2 Galcetello

P.d.L. GALCETELLO

Tavola 3A Ipotesi di soluzione per il lotto Srs

Scala 1:250

Maggio 2013

Gest. PIANO n° 302

Assessore all'Urbanistica - Avv. Gianni Cenni

Dirigente Settore Area Tecnica - Dr. Luca Poli

Dirigente Servizio Urbanistica - Arch. Francesco Caporaso

Progettisti - Arch. Salvatore Torre, Arch. Sergio Tacconi

Collaborazione alla Progettazione - Arch. Alessia Bettazzi

Collaborazione alla Grafica - Geom. Edoardo Stivali, Materi Nicola, Spremulli Vania

DATI PRINCIPALI

Superficie totale lotto: 6.325 mq

Verde permeabile totale: 2828 mq > 1581 mq
(25% Sup. Lotto)

DATI PRIMO STRALCIO LOTTO K1

Superficie lotto: 3.046 mq

Verde permeabile totale: 1240 mq > 761,5 mq
(25% Sup. Lotto)






Slp max: 2.900mq

Slp min: 2.600 mq (Fuori Terra)

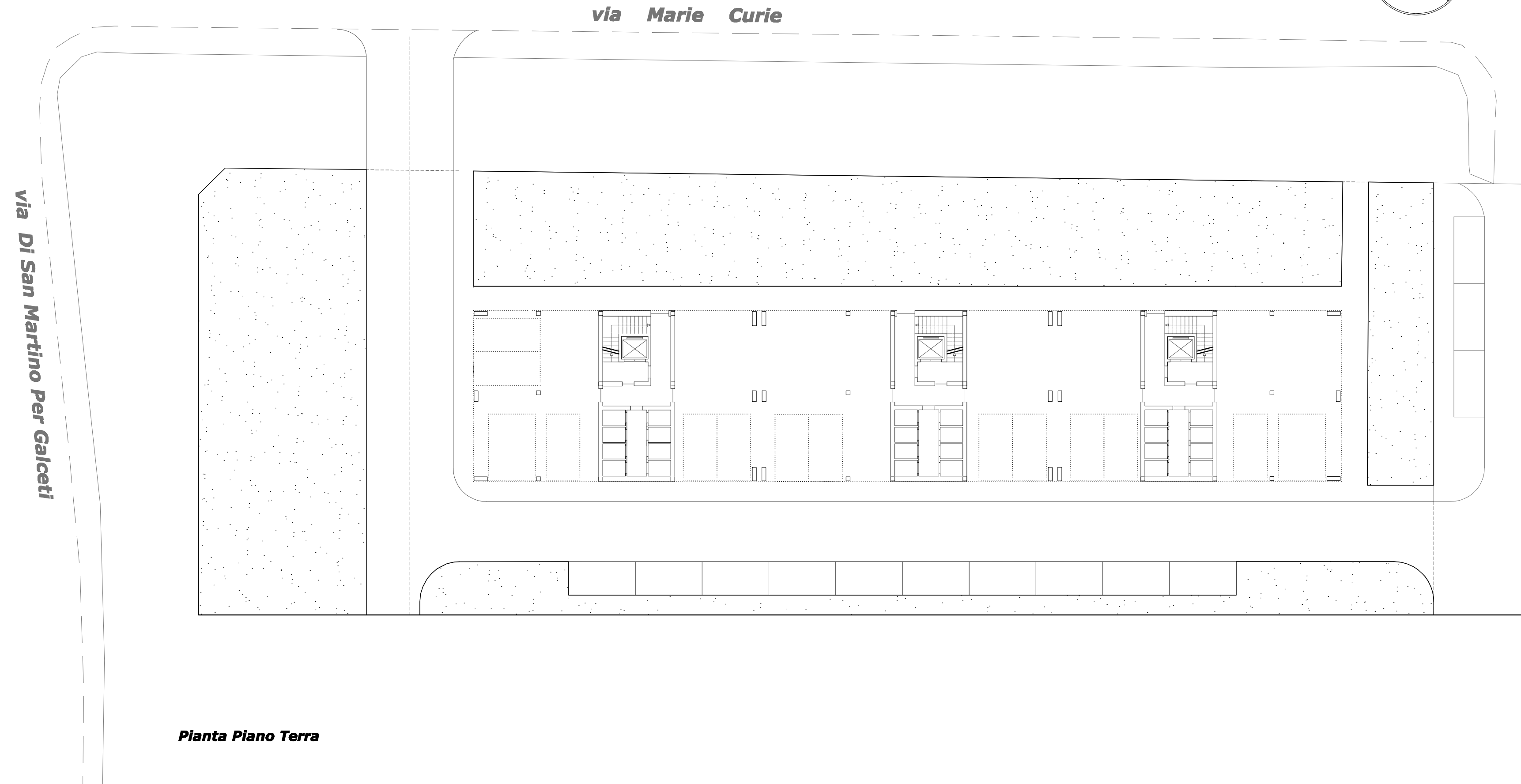
S.C. max edificio 857,45mq

S.C. min edificio 832mq

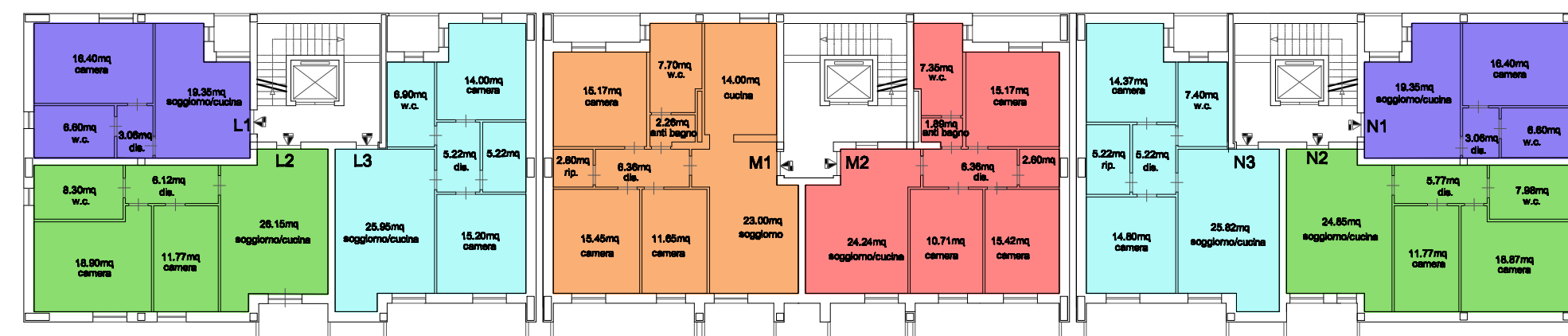
S.U. n° alloggi 24

(6) L1-N1:	mq 45.00		(3) M2:	mq 84.00	
(6) L2-N2:	mq 71.24		(3) M1:	mq 98.00	
(6) L3-N3:	mq 76.50				

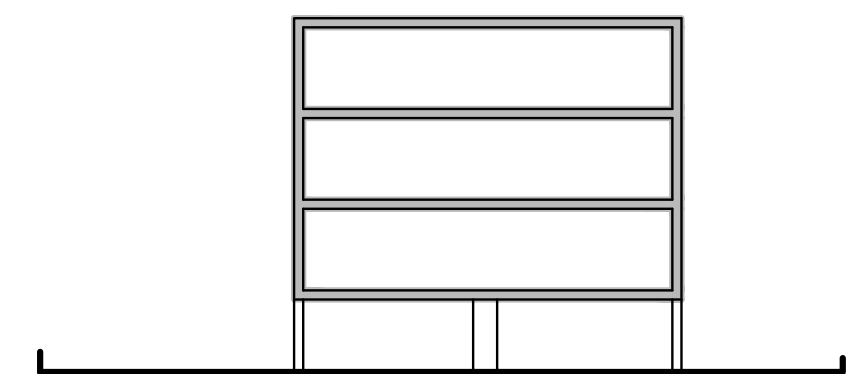
N



Pianta Piano Terra



Piante Piano Tipo



Schema di Sezione