

COMUNE DI PRATO

Piano di recupero per cambio di destinazione e modifiche interne in edificio attualmente ad uso cinema posto in Prato, Corso Mazzoni angolo Via de' Manassei

PROPRIETA': Paolo Becherucci, Silvia Becherucci

PROGETTISTA: Arch. Maurizio Barili
Ing. Federico Mazzoni

DIREZIONE LAVORI: Arch. Maurizio Barili
Ing. Federico Mazzoni

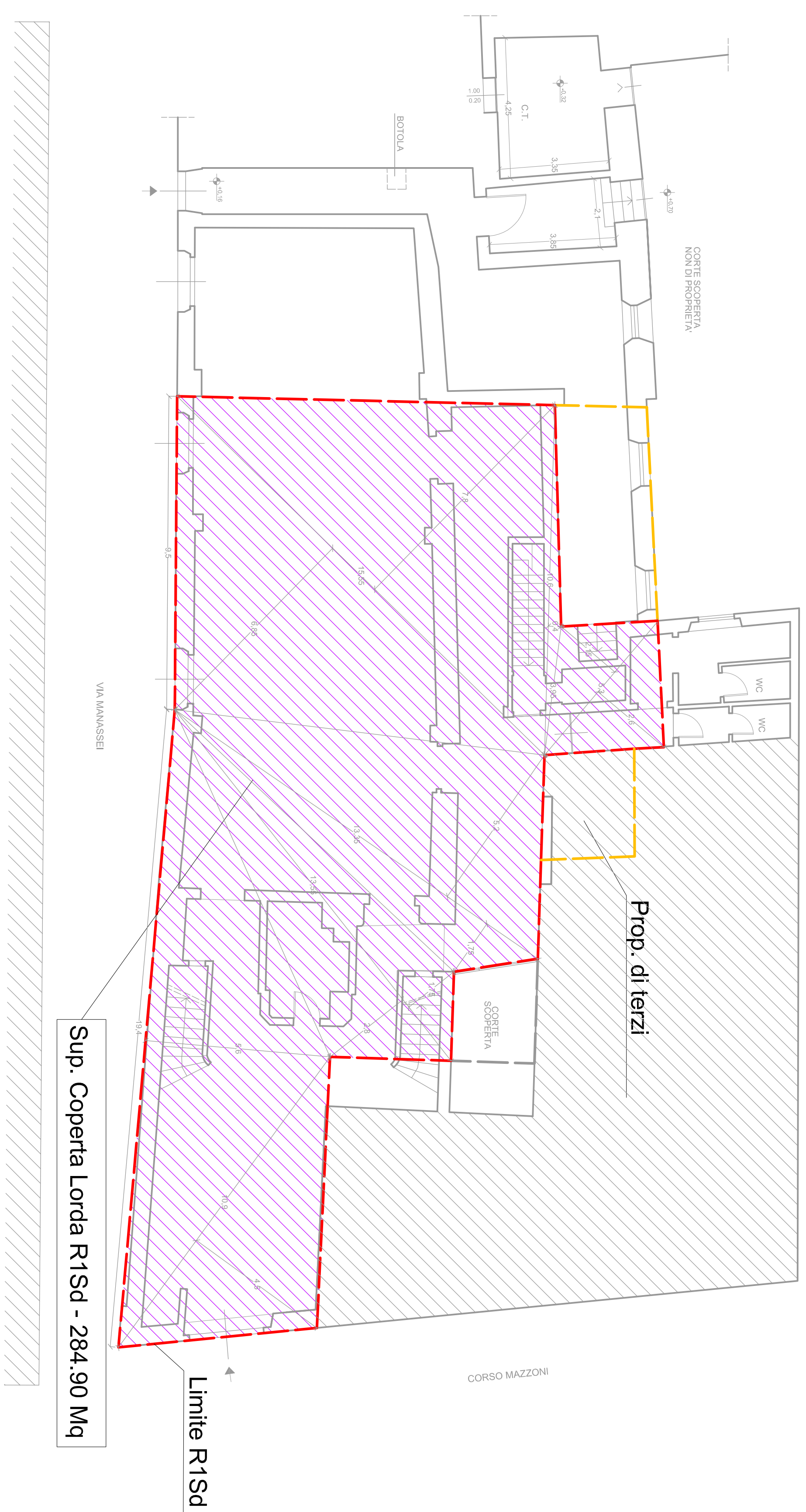
OGGETTO: RAPPRESENTAZIONE GRAFICA SUBSISTEMA RISd
CALCOLI SUP. SUBSISTEMA RISd
SCALA 1:100

TAV. 3
STATO ATTUALE
STATO DI PROGETTO

NOVEMBRE 2012

BARILI & MAZZONI
ASSOCIATI

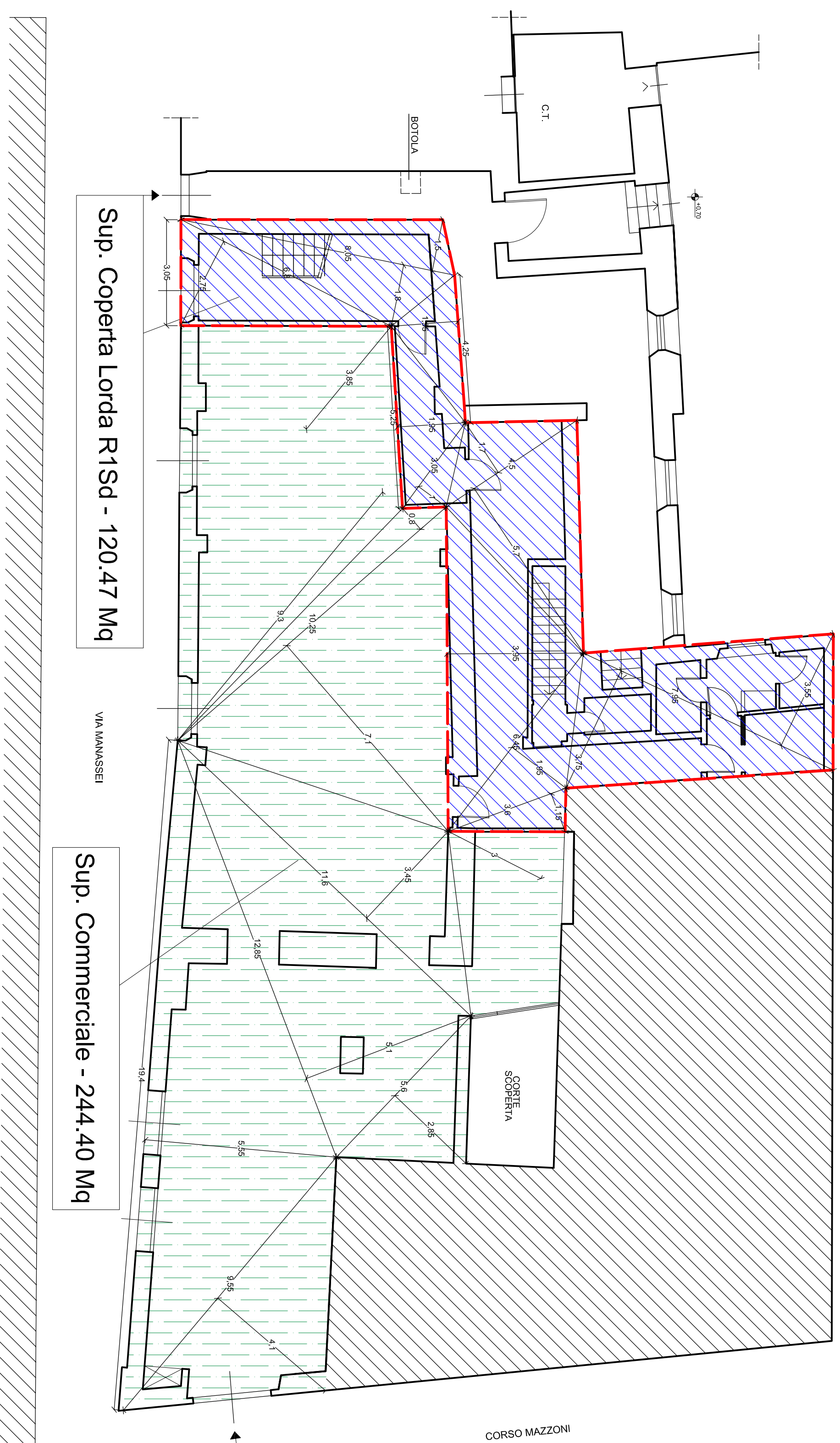
PRATO - Via Giubberti n° 28/3 - Tel. e Fax (0574) 606230/60767 - Cod. Fisc. e Part. Iva 0169238076



PIANO TERRA Stato Attuale

Sup. Lorda R1Sd - STATO ATTUALE	
Sup. Coperta R1Sd - p.l. = 284,90 Mq	
Sup. Lorda R1Sd - STATO DI PROGETTO	
Sup. Lorda R1Sd - p.s1 = 76,62 Mq	
Sup. Lorda R1Sd - p.l. = 120,47 Mq	
Sup. Lorda R1Sd - p.1* = 187,52 Mq	
TOTALE = 384,61 Mq x0,9 = 346,15 Mq	
Sup. Lorda commerciale - p.l. = 244,40 Mq	
SLP totale di progetto (Tra:5) 539,99 Mq	
SLP - R1Sd Stato di Progetto - 384,61 x 0,90 = 346,15 Mq	
Verifica art.30 co.7	
(539,99 Mq x 0,50 Mq) = 269,99 Mq	
346,15 Mq > 269,99 Mq (SLP R1Sd > SLP totale/2)	
346,15 Mq > 284,90 Mq (SLP R1Sd > Sup. Coperta attuale)	

PIANO INTERRATO Stato di Progetto



PIANO TERRA Stato di Progetto

CALCOLO SUP. SUBSISTEMA RISd

SUP. LORDA RISd - STATO ATTUALE

base	altezza	area
530 mq	2,10 mq \ 2 =	1113,00 mq
530 mq	2,15 mq \ 2 =	570,00 mq
1335 mq	5,25 mq \ 2 =	3471,00 mq
1335 mq	5,10 mq \ 2 =	3277,00 mq
1335 mq	1,75 mq \ 2 =	1156,00 mq
1335 mq	2,85 mq \ 2 =	1897,00 mq
1050 mq	6,00 mq \ 2 =	3150,00 mq
1050 mq	6,00 mq \ 2 =	3150,00 mq
1585 mq	7,80 mq \ 2 =	6035,00 mq
1840 mq	5,80 mq \ 2 =	5432,00 mq
1150 mq	5,80 mq \ 2 =	3345,00 mq

SUP. LORDA RISd - STATO DI PROGETTO

base	altezza	area
530 mq	2,10 mq \ 2 =	1113,00 mq
630 mq	7,85 mq \ 2 =	2468,00 mq
630 mq	7,85 mq \ 2 =	2468,00 mq
0,80 mq	1,00 mq \ 2 =	0,80 mq
0,80 mq	1,00 mq \ 2 =	0,80 mq
76,62 mq		

Piano terra

base	altezza	area
605 mq	1,80 mq \ 2 =	725,00 mq
605 mq	1,80 mq \ 2 =	604,00 mq
630 mq	2,75 mq \ 2 =	935,00 mq
635 mq	1,80 mq \ 2 =	512,00 mq
525 mq	1,80 mq \ 2 =	512,00 mq
1100 mq	3,05 mq \ 2 =	1678,00 mq
450 mq	1,70 mq \ 2 =	382,50 mq
450 mq	1,70 mq \ 2 =	382,50 mq
635 mq	3,85 mq \ 2 =	1827,00 mq
185 mq	6,45 mq \ 2 =	629,00 mq
795 mq	3,75 mq \ 2 =	1451,00 mq
795 mq	3,85 mq \ 2 =	1431,00 mq
2820 mq		

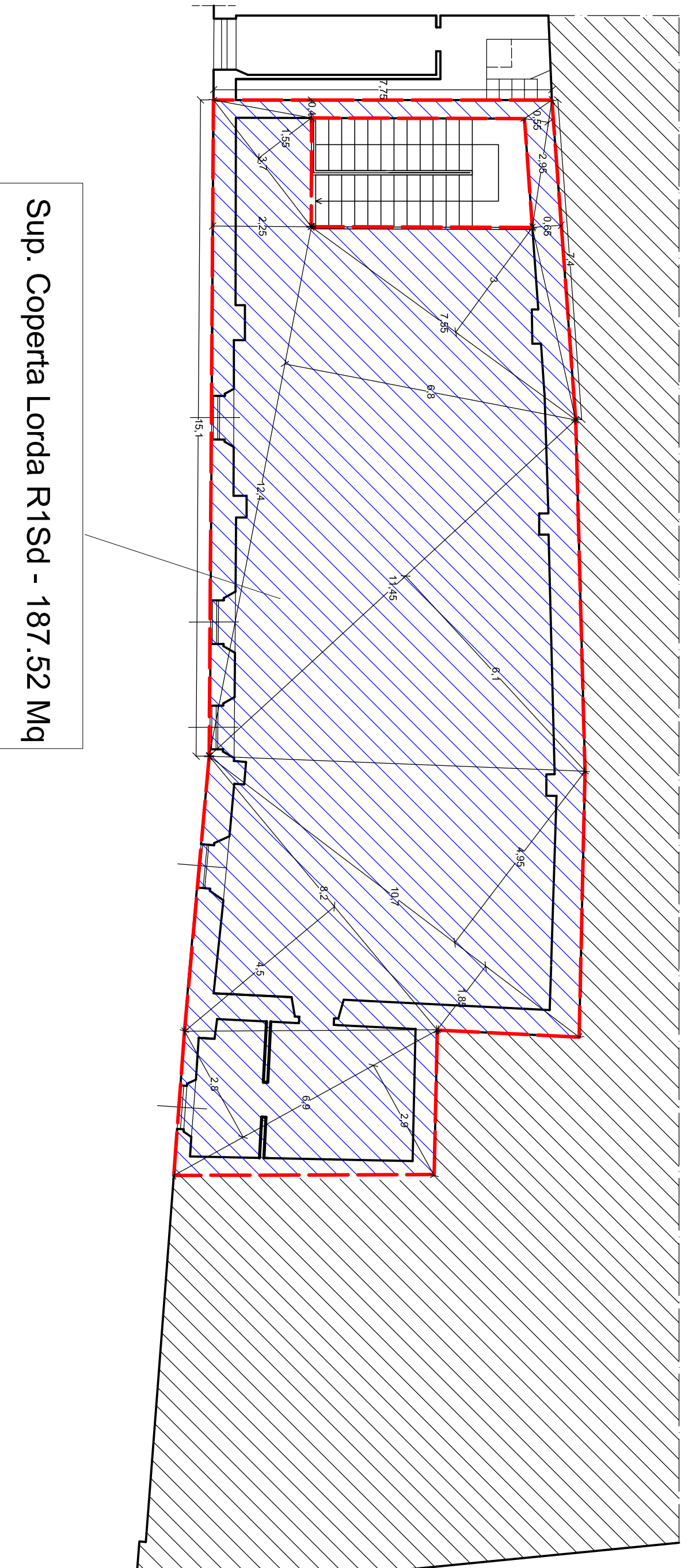
Piano soppo

base	altezza	area
1510 mq	2,25 mq \ 2 =	1689,00 mq
370 mq	1,85 mq \ 2 =	272,00 mq
270 mq	1,85 mq \ 2 =	200,00 mq
285 mq	0,85 mq \ 2 =	0,81 mq
740 mq	0,85 mq \ 2 =	2,41 mq
1240 mq	8,80 mq \ 2 =	4216,00 mq
1145 mq	6,10 mq \ 2 =	3492,00 mq
1070 mq	4,88 mq \ 2 =	2600,00 mq
1170 mq	4,88 mq \ 2 =	2868,00 mq
620 mq	4,50 mq \ 2 =	1845,00 mq
630 mq	2,80 mq \ 2 =	882,00 mq
630 mq	2,80 mq \ 2 =	882,00 mq
18752 mq		

SUP. COMMERCIALE - STATO DI PROGETTO

Piano terra	base	altezza	area
535 mq	2,10 mq \ 2 =	623,00 mq	
535 mq	3,00 mq \ 2 =	803,00 mq	
1160 mq	3,45 mq \ 2 =	2001,00 mq	
1285 mq	5,10 mq \ 2 =	3277,00 mq	
560 mq	2,85 mq \ 2 =	799,00 mq	
1940 mq	5,55 mq \ 2 =	5384,00 mq	
955 mq	4,10 mq \ 2 =	1959,00 mq	
1025 mq	7,10 mq \ 2 =	3639,00 mq	
1025 mq	0,80 mq \ 2 =	410,00 mq	
830 mq	9,30 mq \ 2 =	3860,00 mq	
830 mq	3,85 mq \ 2 =	1598,00 mq	
24440 mq			

Area tot **24440 mq**



PIANO PRIMO Stato di Progetto