



GeoTek  
Studio Tecnico Associato

Via P. Mascagni n. 100 - 59100 Prato -  
Tel. 0574 29234 - Fax 0574 600884  
e-mail: geotek @ geotek.info - Part. Iva 01789810973

# COMUNE DI PRATO

## OGGETTO

Richiesta Approvazione Piano Attuativo ai sensi della L.R. n. 1/05, Titolo V, Capo IV, relativo all' area posta in Prato, Localita' Chiesanuova, Via Arno n. 22.

## PROPRIETARIO

"MANIFATTURA PRATESE LANE PETTINATE di Zamori Giancarlo & C." S.a.s.  
Via Arno nc. 22 - PRATO p. I.V.A. 00233720978

## UBICAZIONE

Via Arno n. 22 - Loc. Chiesanuova - PRATO

## TAVOLA N. 2

Prato li, 29 DIC 2009

## ELABORATI

Planimetrie Generali
Sezioni
Calcolo Superficie Coperta
Calcolo Volume
Calcolo Slp

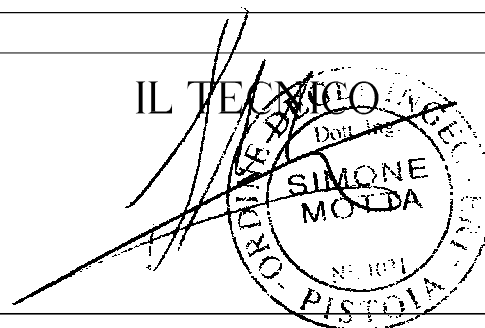
## STATO

Attuale
Progetto
Sovrapposto

## SCALA

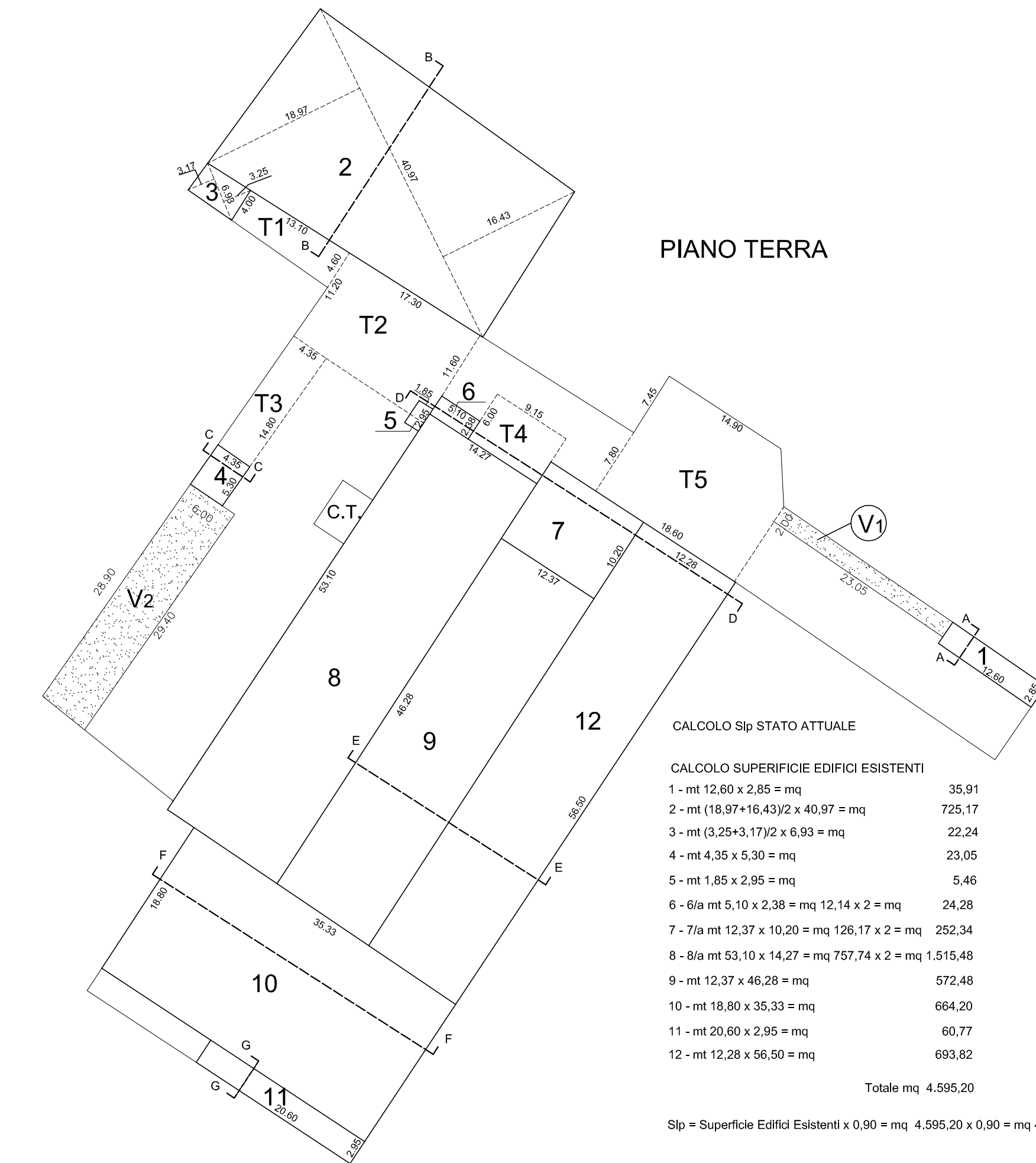
1 : 50
1 : 100
1 : 500

IL TECNICO



IL RICHIEDENTE

MANIFATTURA PRATESE  
LANE PETTINATE  
di Zamori Giancarlo & C. s.a.s.



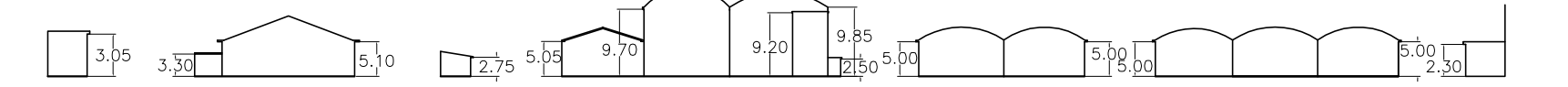
### CALCOLO Slp STATO ATTUALE

#### CALCOLO SUPERIFICIE EDIFICI ESISTENTI

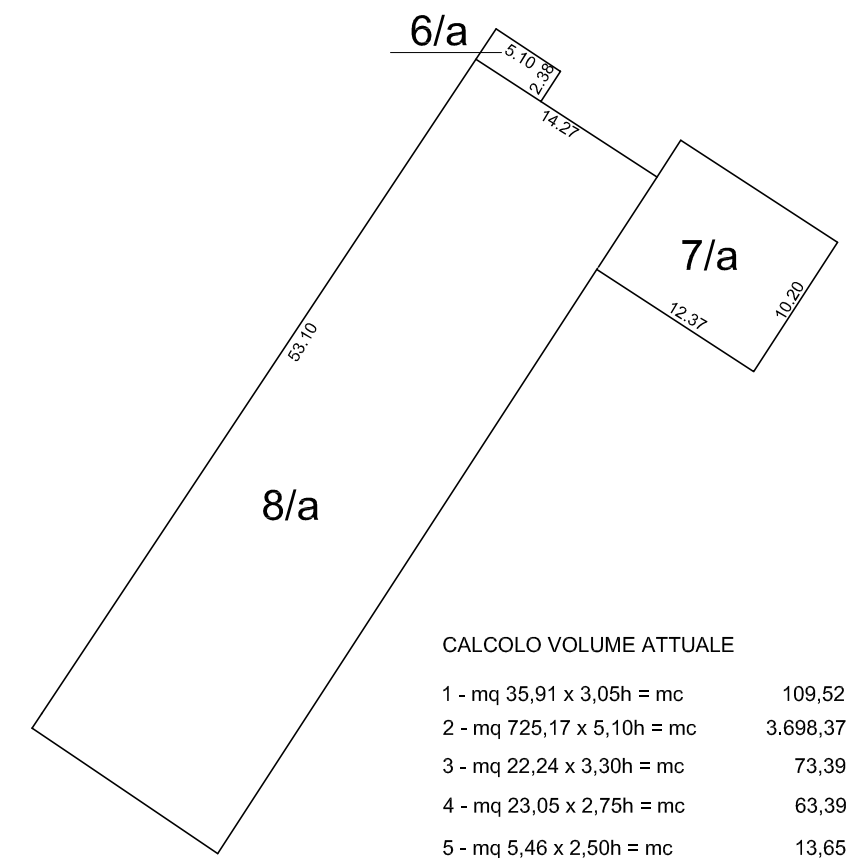
1 - mt 12,60 x 2,85 = mq	35,91
2 - mt (18,97+16,43)/2 x 40,97 = mq	725,17
3 - mt (3,25+3,17)/2 x 6,93 = mq	22,24
4 - mt 4,35 x 5,30 = mq	23,05
5 - mt 1,85 x 2,95 = mq	5,46
6 - 6/a mt 5,10 x 2,38 = mq 12,14 x 2 = mq	24,28
7 - 7/a mt 12,37 x 10,20 = mq 126,17 x 2 = mq	252,34
8 - 8/a mt 53,10 x 14,27 = mq 757,74 x 2 = mq	1.515,48
9 - mt 12,37 x 46,28 = mq	572,48
10 - mt 18,80 x 35,33 = mq	664,20
11 - mt 20,60 x 2,95 = mq	60,77
12 - mt 12,28 x 56,50 = mq	693,82
<b>Totale mq</b>	<b>4.595,20</b>

Slp = Superficie Edifici Esistenti x 0,90 = mq 4.595,20 x 0,90 = mq 4.135,68 > mq 2.000,00 da R.U.

SEZIONE A - A SEZIONE B - B SEZIONE C - C SEZIONE D - D SEZIONE E - E SEZIONE F - F SEZIONE G - G



## PIANO PRIMO



### CALCOLO VOLUME ATTUALE

1 - mq 35,91 x 3,05h = mc	109,52
2 - mq 725,17 x 5,10h = mc	3.698,37
3 - mq 22,24 x 3,30h = mc	73,39
4 - mq 23,05 x 2,75h = mc	63,39
5 - mq 5,46 x 2,50h = mc	13,65
6 - 6/a - mq 12,14 x 9,20h = mc	111,69
7 - 7/a mq 126,17 x 9,70h = mc	1.223,85
8 - 8/a mq 757,74 x 9,85h = mc	7.463,74
9 - mq 572,48 x 5,00h = mc	2.862,40
10 - mq 664,20 x 5,00h = mc	3.321,00
11 - mq 60,77 x 2,30h = mc	139,77
12 - mq 693,82 x 5,00h = mc	3.469,10
<b>Totale mc</b>	<b>22.549,87</b>

### IF STATO ATTUALE

Volume Attuale : Superficie Fondiaria = mc 22.549,87 : mq 5.693,22 = 3,9608

### CALCOLO SUPERIFICIE COPERTA

1 - mt 12,60 x 2,85 = mq	35,91
2 - mt (18,97+16,43)/2 x 40,97 = mq	725,17
3 - mt (3,25+3,17)/2 x 6,93 = mq	22,24
4 - mt 4,35 x 5,30 = mq	23,05
5 - mt 1,85 x 2,95 = mq	5,46
6 - 6/a mt 5,10 x 2,38 = mq	12,14
7 - 7/a mt 12,37 x 10,20 = mq	126,17
8 - 8/a mt 53,10 x 14,27 = mq	757,74
9 - mt 12,37 x 46,28 = mq	572,48
10 - mt 18,80 x 35,33 = mq	664,20
11 - mt 20,60 x 2,95 = mq	60,77
12 - mt 12,28 x 56,50 = mq	693,82
T1 - mt (4,00+4,60)/2 x 13,10 = mq	56,33
T2 - mt (11,20+11,60)/2 x 17,30 = mq	197,22
T3 - mt 14,80 x 4,35 = mq	64,38
T4 - mt 6,00 x 9,15 = mq	54,90
T5 - mt 7,80 x 18,60 + (14,90+18,60)/2 x 7,45 = mq	269,87
<b>Totale mq</b>	<b>4.341,85</b>

### RAPPORTO DI COPERTURA STATO ATTUALE

Superficie Coperta Attuale : Superficie Fondiaria = mq 4.341,85 : mq 5.693,22 = 0,7626 = 76,26 %

### CALCOLO AREA PERMEABILE ATTUALE

V1 - ml 23,05 x 2,00 = mq	46,10
V2 - ml (28,90 + 29,40) : 2 x 6,00 = mq	174,90
<b>Totale mq</b>	<b>221,00</b>