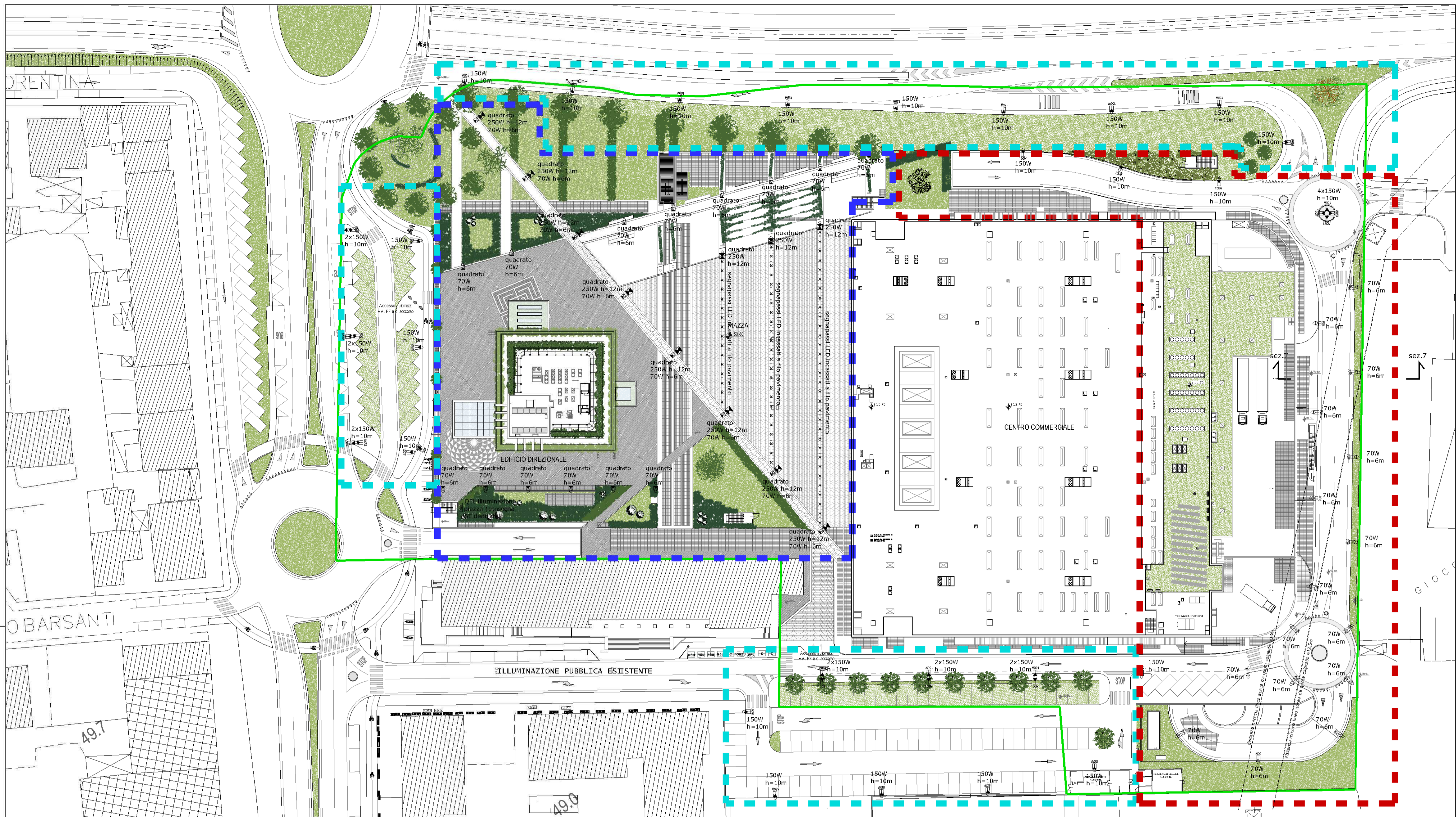




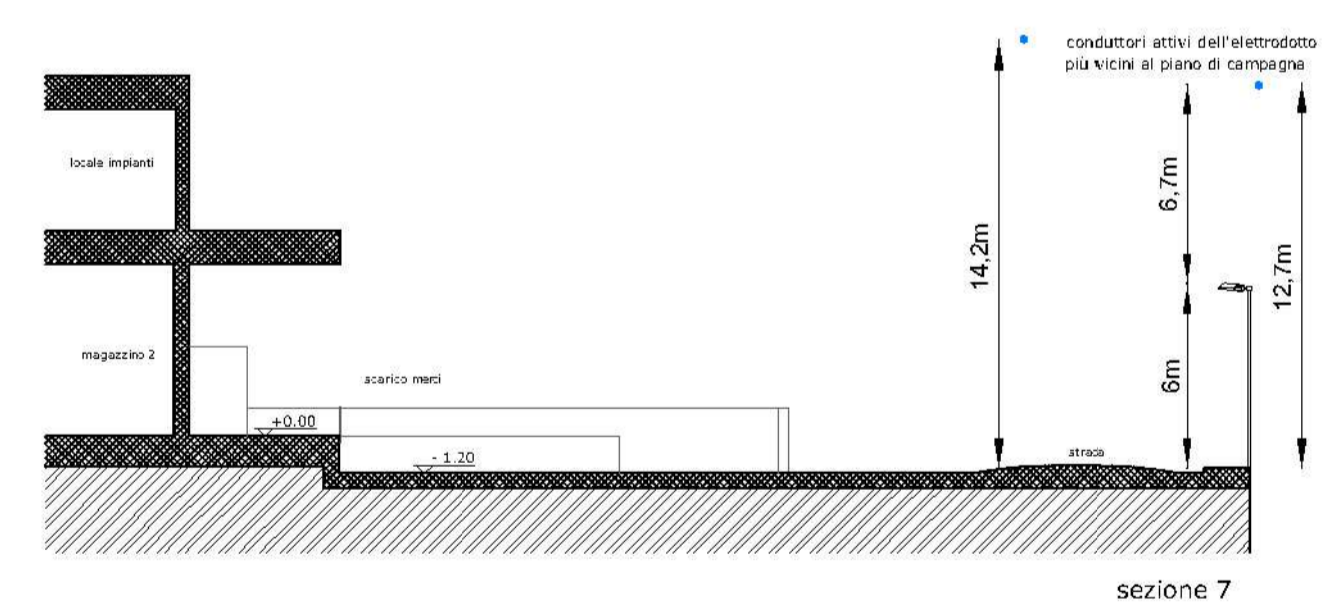
COMMITTENTE	ESSELUNGA S.p.a.	Via Terrene, 3 56019 Sesto Fiorentino (PI) P.I. 04916280159					
PROGETTO PIANO DI RECUPERO	Arch. Paolo Bartolini	Via Lorenza il Magnifico 72, Firenze Tel. +3905462729 e-mail: studio@paolobartolini.it C.F. - BIRTPLA45D138291M					
PROGETTO EDIFICIO DIREZIONALE	Arch. Fabio Nonis						
PROGETTO EDIFICIO COMMERCIALE	Arch. Sergio Beccarelli	Piacere S.r.l.					
CONSULENZA PER MOBILITA'	Ing. Giampiero Mancini - Ing. Gianmarco Magnifico						
PROGETTO IMPIANTI ELETTRICI	ILLUMINAZIONE VIABILITA'						
OGGETTO	PLANIMETRIE DI PROGETTO - PARTICOLARI D'INSTALLAZIONE						
TAVOLA N°	12.1*						
Prog. n°	0903	Scala	1:500	File	0903 PRATILIA (S) area di illuminazione (plan) - 2011 Tav. 12.1 - .dwg	Data	Giugno 2011



- LIMITE U.M.I. 2
 - VIABILITA' ALLACCIATA ALLA ILLUMINAZIONE PUBBLICA
 - PIAZZA ALLACCIATA AL QEL SOTTO CONSEGNA BT DEDICATA
 - VIABILITA' ALLACCIATA AI QUADRI UTENZE CONDOMINIALI CENTRO COMMERCIALE
- QUOTA 50.80=0.00 DI PROGETTO

CORPI ILLUMINANTI A SERVIZIO DELLA PIAZZA

SEZIONE 7-7 - DISTANZE PALI ILLUMINAZIONE DA ELETTRODOTTO



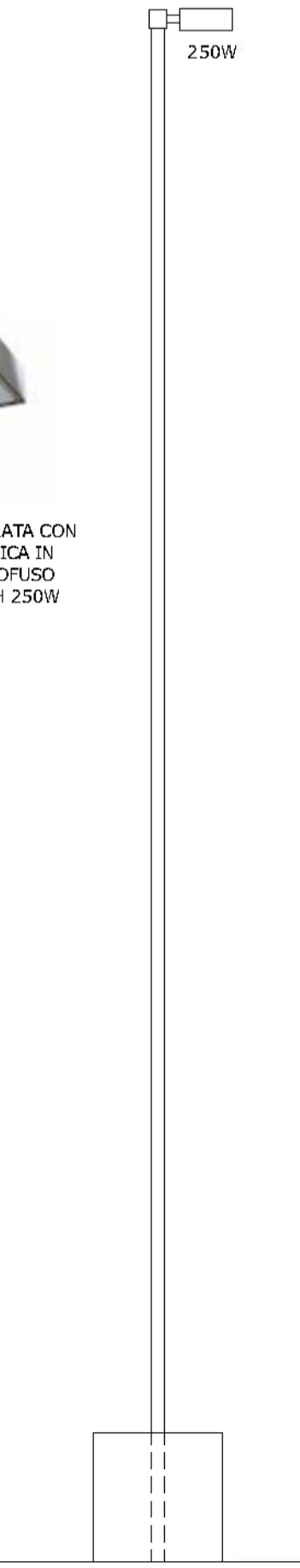
SEGNAPOSTO LED PIAZZA "tipo A"



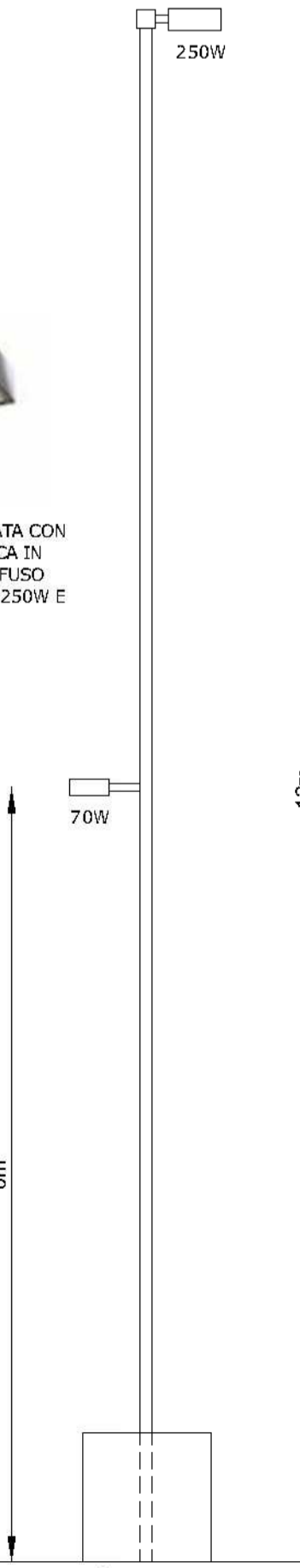
ILLUMINAZIONE PIAZZA "tipo B"



ILLUMINAZIONE PIAZZA "tipo C"

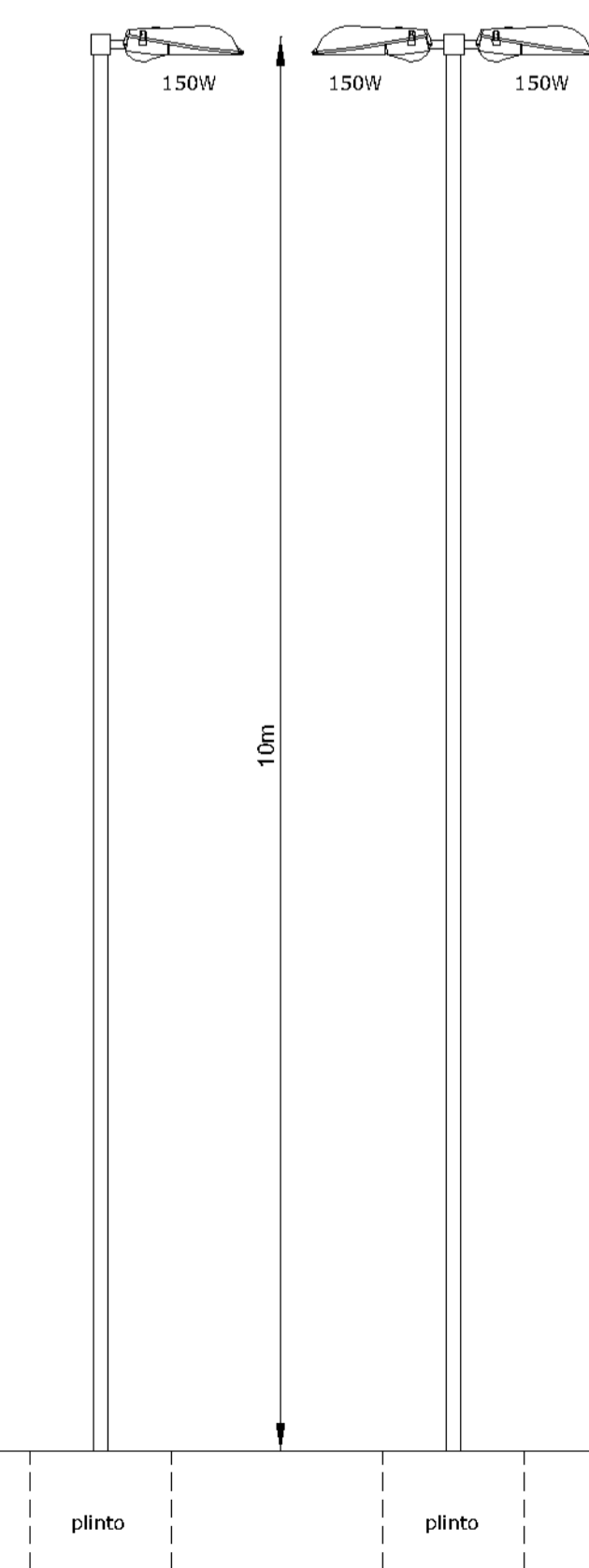


ILLUMINAZIONE PIAZZA "tipo D"

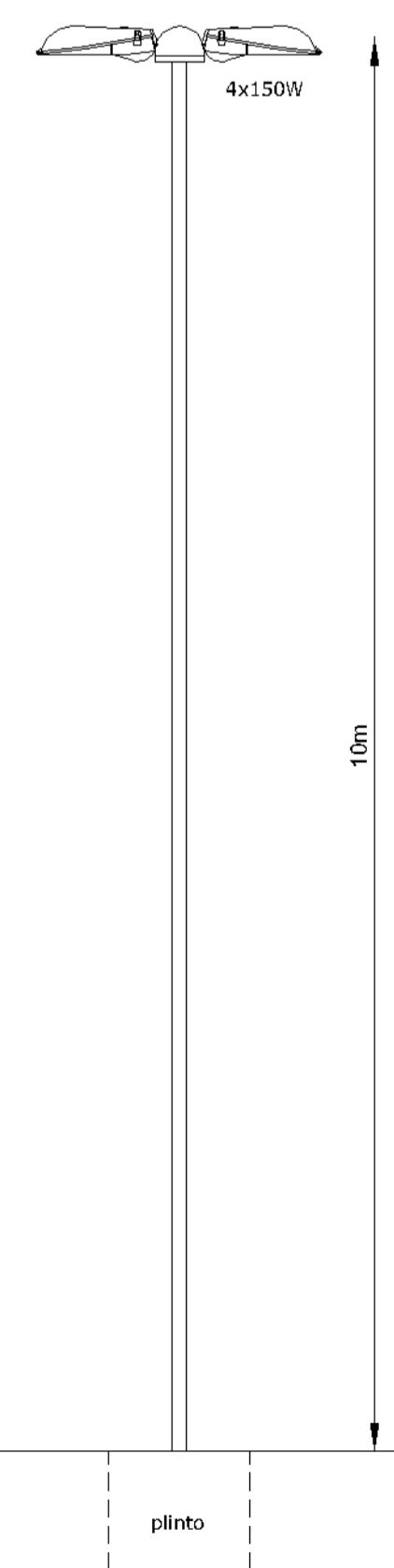


CORPI ILLUMINANTI A SERVIZIO DELLA VIABILITA'

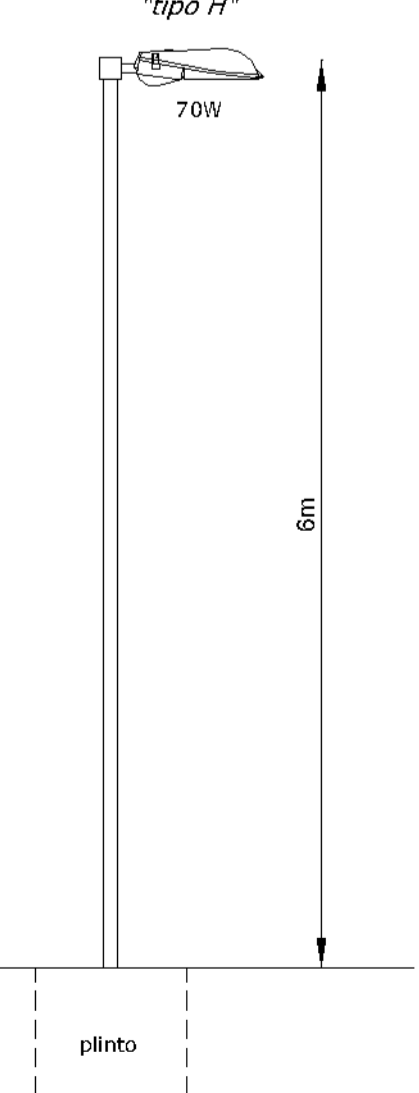
ILLUMINAZIONE VIABILITA' E PARCHEGGIO "tipo E"



ILLUMINAZIONE ROTONDA "tipo G"



ILLUMINAZIONE VIABILITA' ZONA ELETTRODOTTO "tipo H"



TIPOLOGICI CORPI ILLUMINANTI

- ✕ Segnaposto LED piazza - Tipo "A"
- ☼ Illuminazione piazza - Tipo "B"
- ☼ Illuminazione piazza - Tipo "C"
- ☼ Illuminazione piazza - Tipo "D"
- ☼ Illuminazione viabilità e parcheggio - Tipo "E"
- ☼ Illuminazione viabilità e parcheggio - Tipo "F"
- ☼ Illuminazione rotonda - Tipo "G"
- ☼ Illuminazione viabilità in prossimità dell'elettrodotto - Tipo "H"