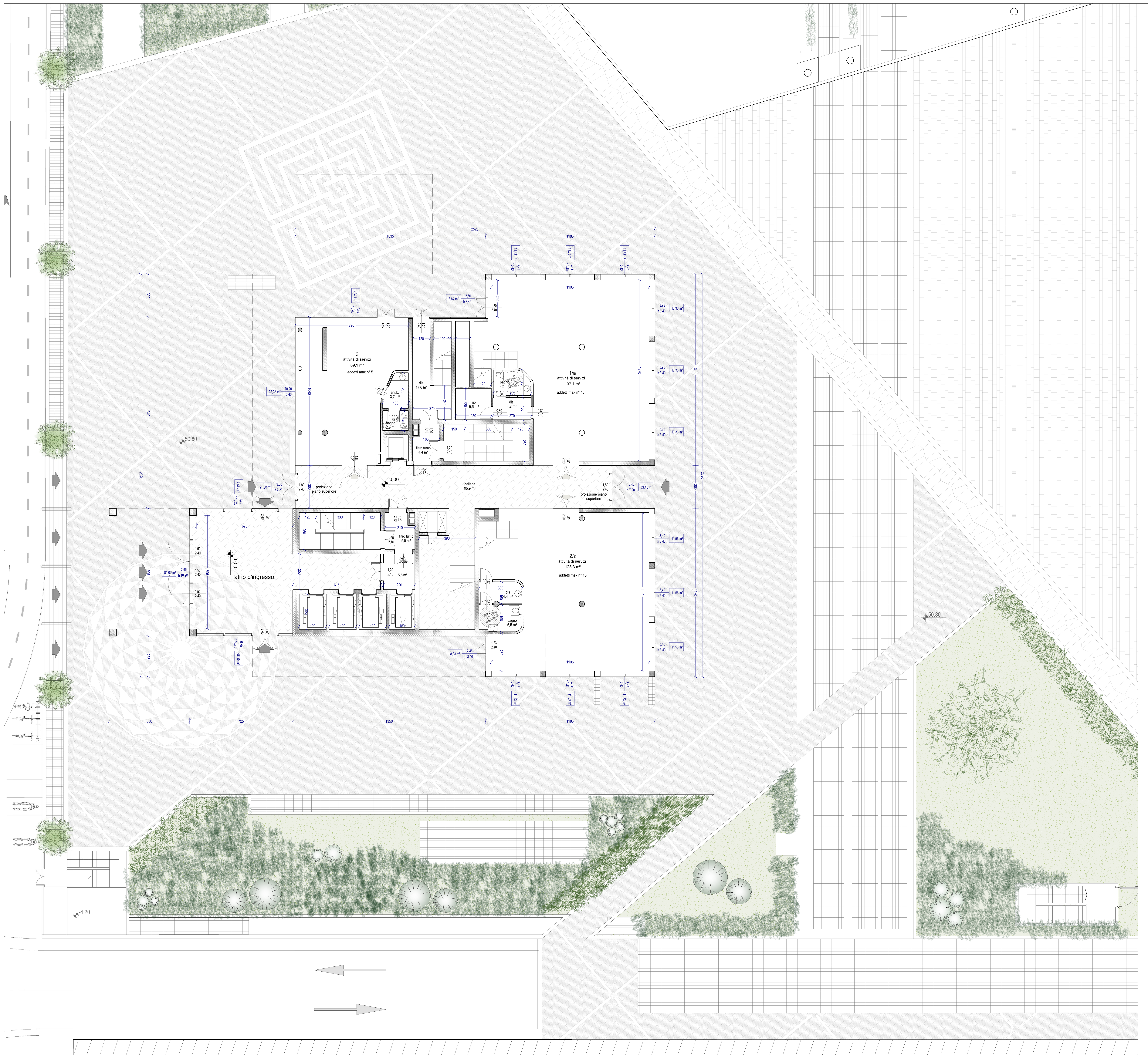




PIANO DI RECUPERO DELL'AREA DI PRATILIA



COMMITTENTE	ESSELUNGA S.p.a.	Via Ferraris, 3 50019 Gaio Fiorentino (FI) P.I. 0494330109
PROGETTO PIANO DI RECUPERO	Arch. Paolo Bartolini	Via Lorenzini il Magnifico 72, Firenze Tel. +39055407729
PROGETTO EDIFICIO DIREZIONALE	Arch. Fabio Nonis	e-mail: <a href="mailto:atol@post.robolab.it">atol@post.robolab.it</a> C.F. 081794401302104
PROGETTO EDIFICIO COMMERCIALE	Arch. Sergio Beccarelli	Politeco S.r.l.
OGGETTO	PIANTA PIANO TERRA	
TAVOLA N°	PROPOSTA DI EDIFICIO DIREZIONALE	
8.0**	Prog. n°	Scala
	0903	1:50-1:100
	File	Data
	9903 PRATILIA (PDF) integrazione ottobre 2010 Tavola 8 (sesto piano P. Terra) 03	Aprile 2011

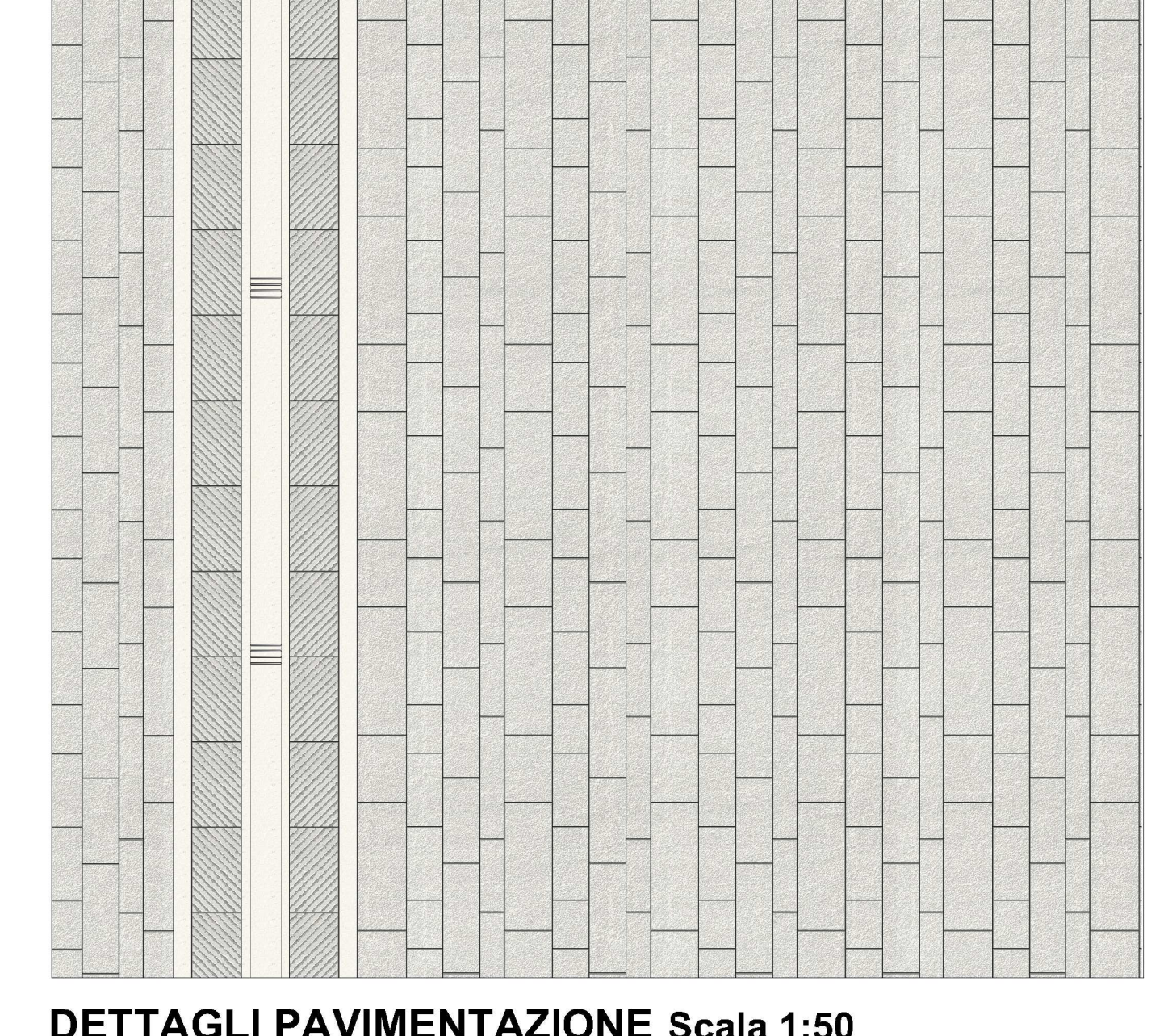
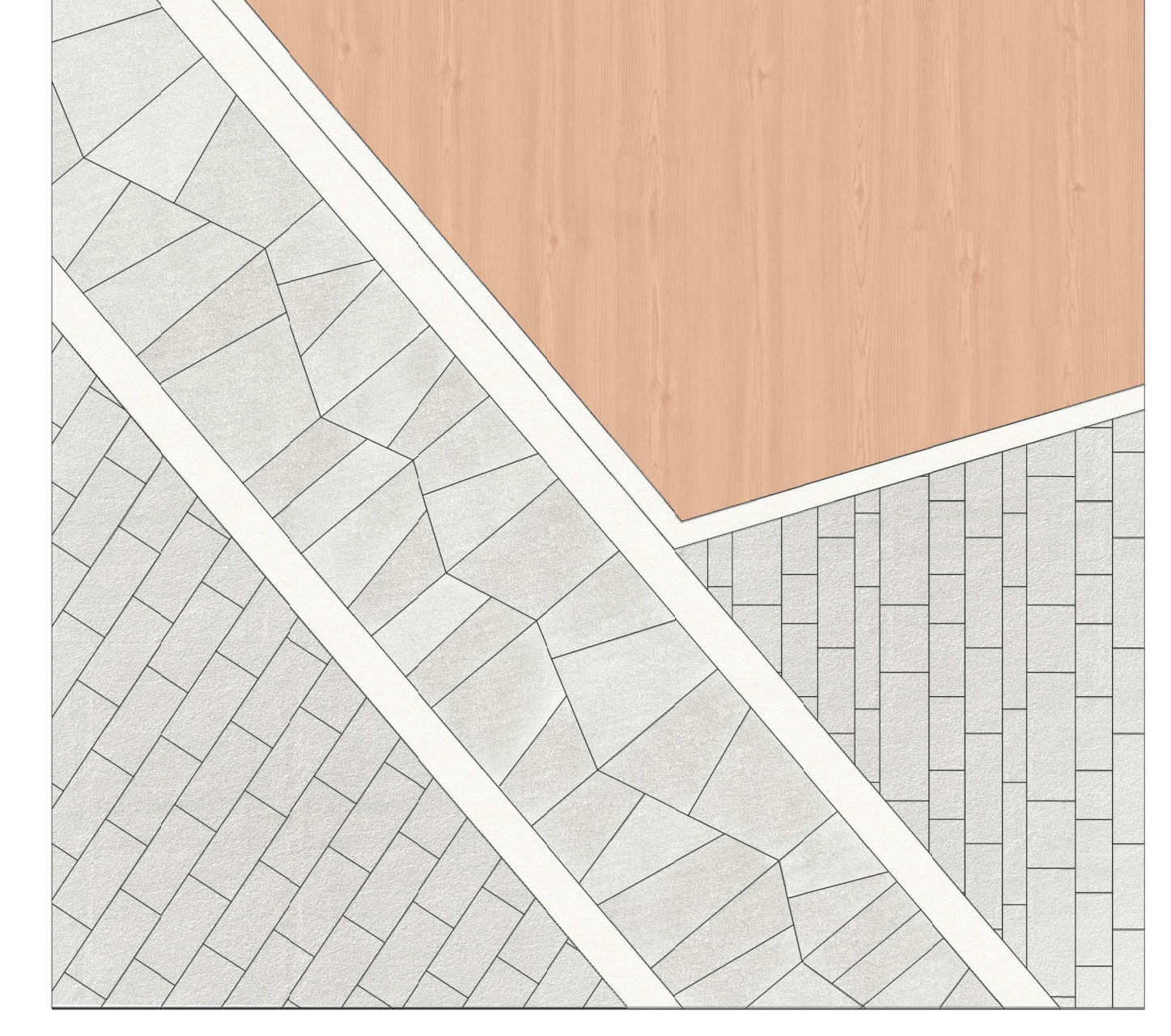
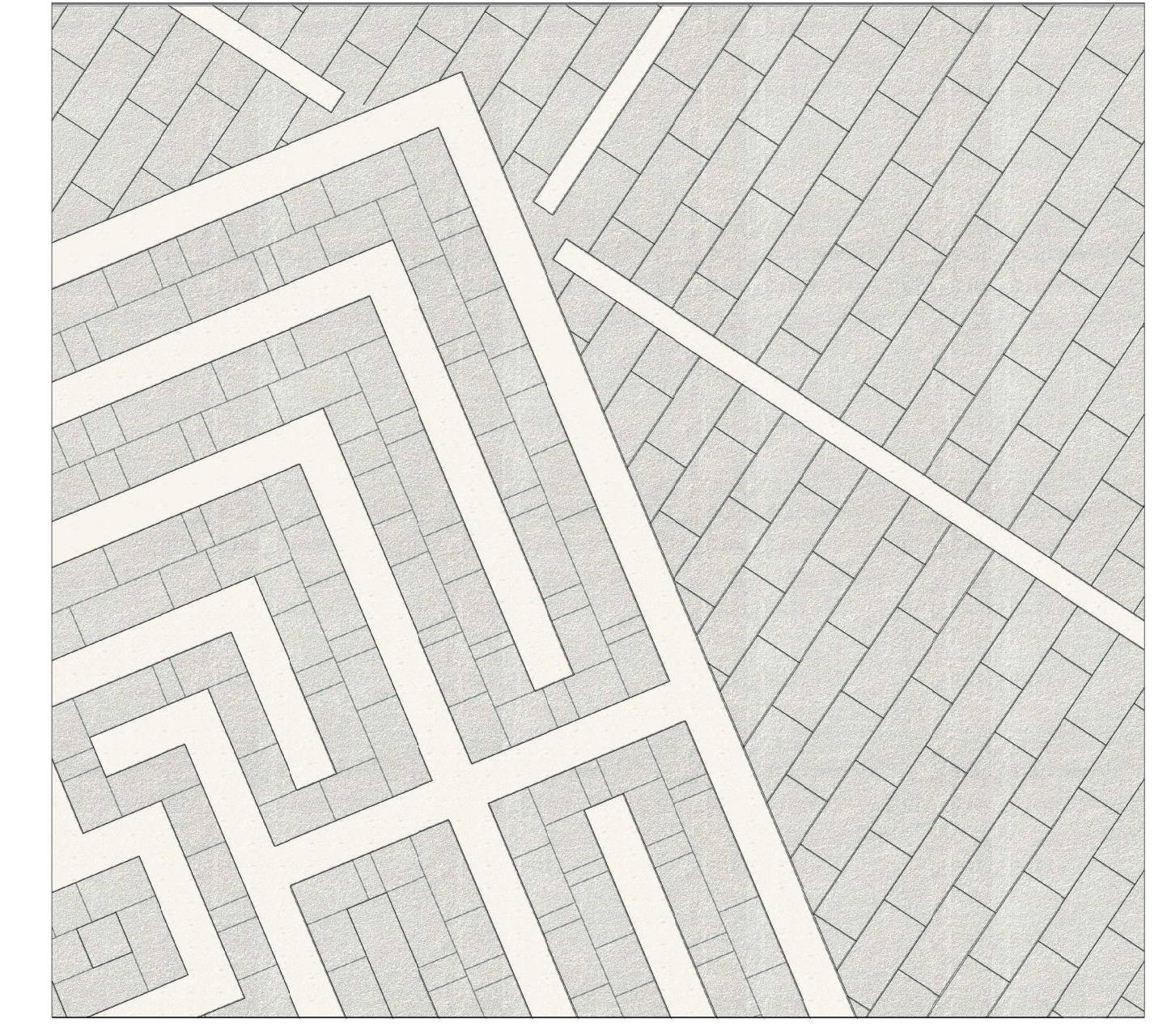
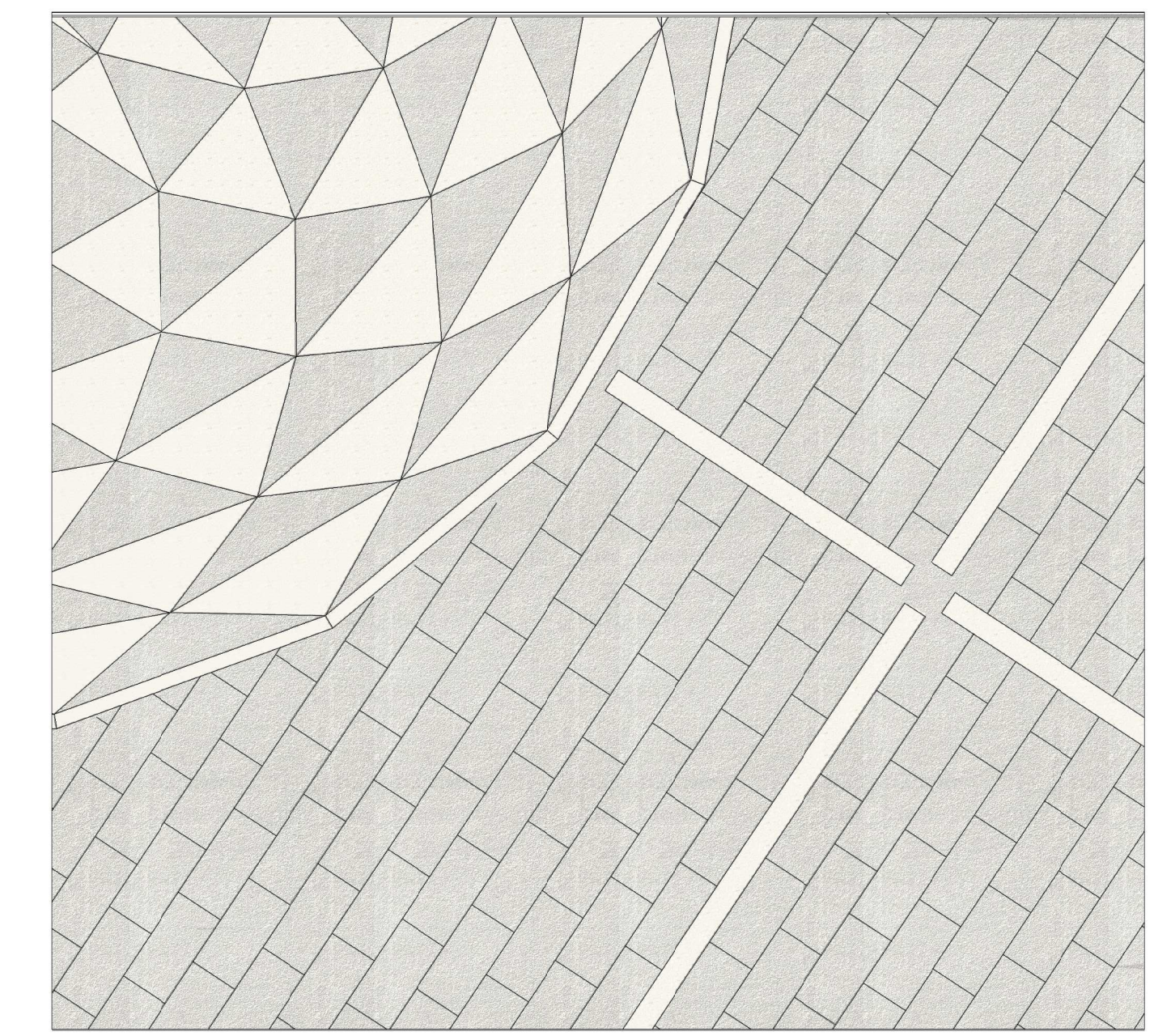


Locale N°	Destinazione d'uso	Superficie del Locale	Altezza Locale	Tot. Sf.	Tot. S.A.	Rapp. I	Rapp. A
1/a	attività di servizi	137,1 m²	3,40	83,81 m²	14,00 m	1,636	0,792
2/a	attività di servizi	127,4 m²	3,40	77,90 m²	13,00 m	1,635	0,799
3	attività di servizi	69,8 m²	3,40	62,39 m²	8,00 m	1,154	0,611

NOTA

Per attività di servizi si intendono esercizi quali:

- 1-ufficio postale
- 2-agenzia turistica
- 3-agenzia assicurativa
- 4-studio professionale
- 5-sportello bancario
- etc...



**DETTAGLI PAVIMENTAZIONE** Scala 1:50

**LEGENDA**

	Pietra extraforte: lav. fiammata		Pietra extraforte: lav. Rigata
	Pietra d'Istria		Pietra extraforte: lav. Filo sega