

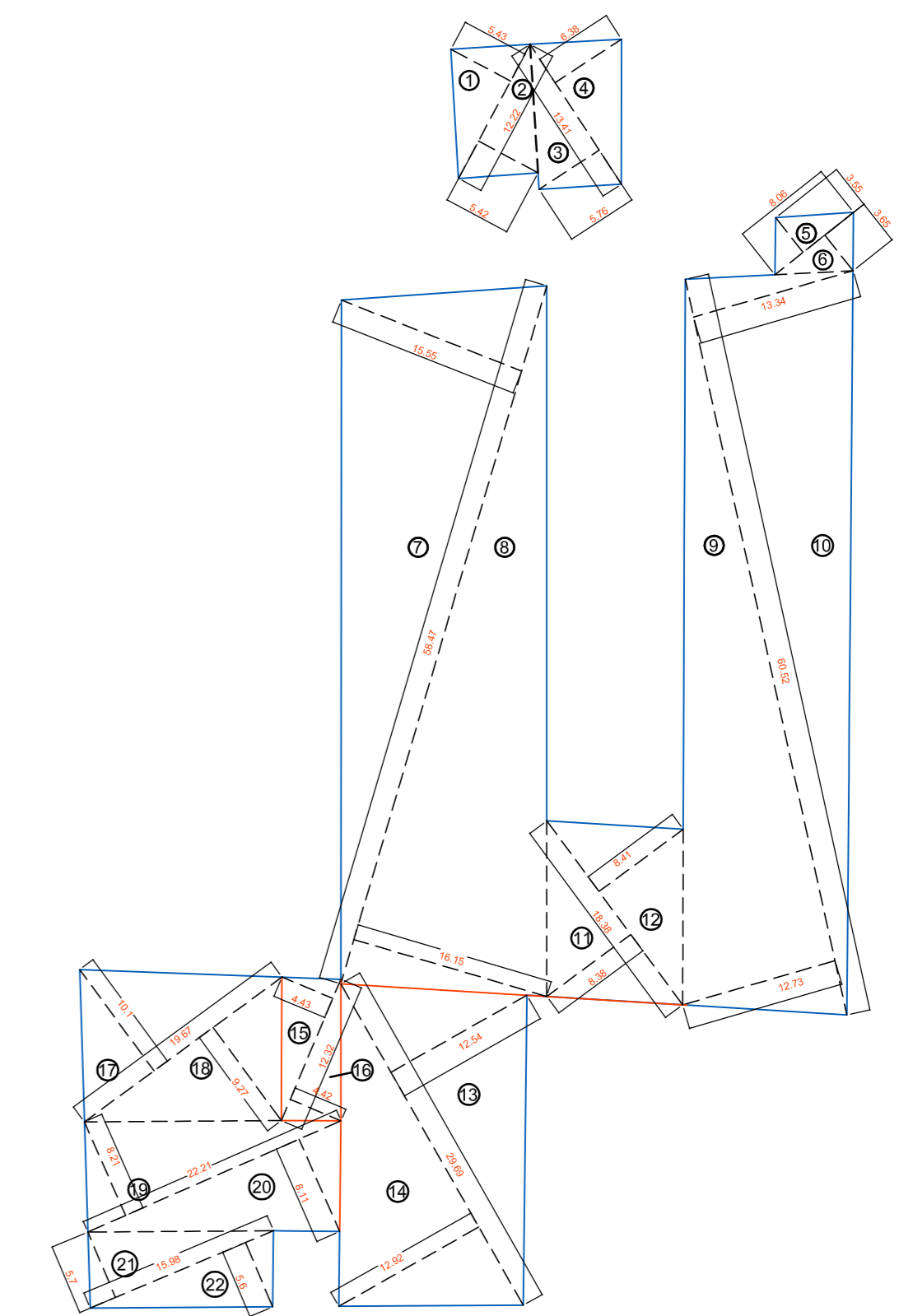
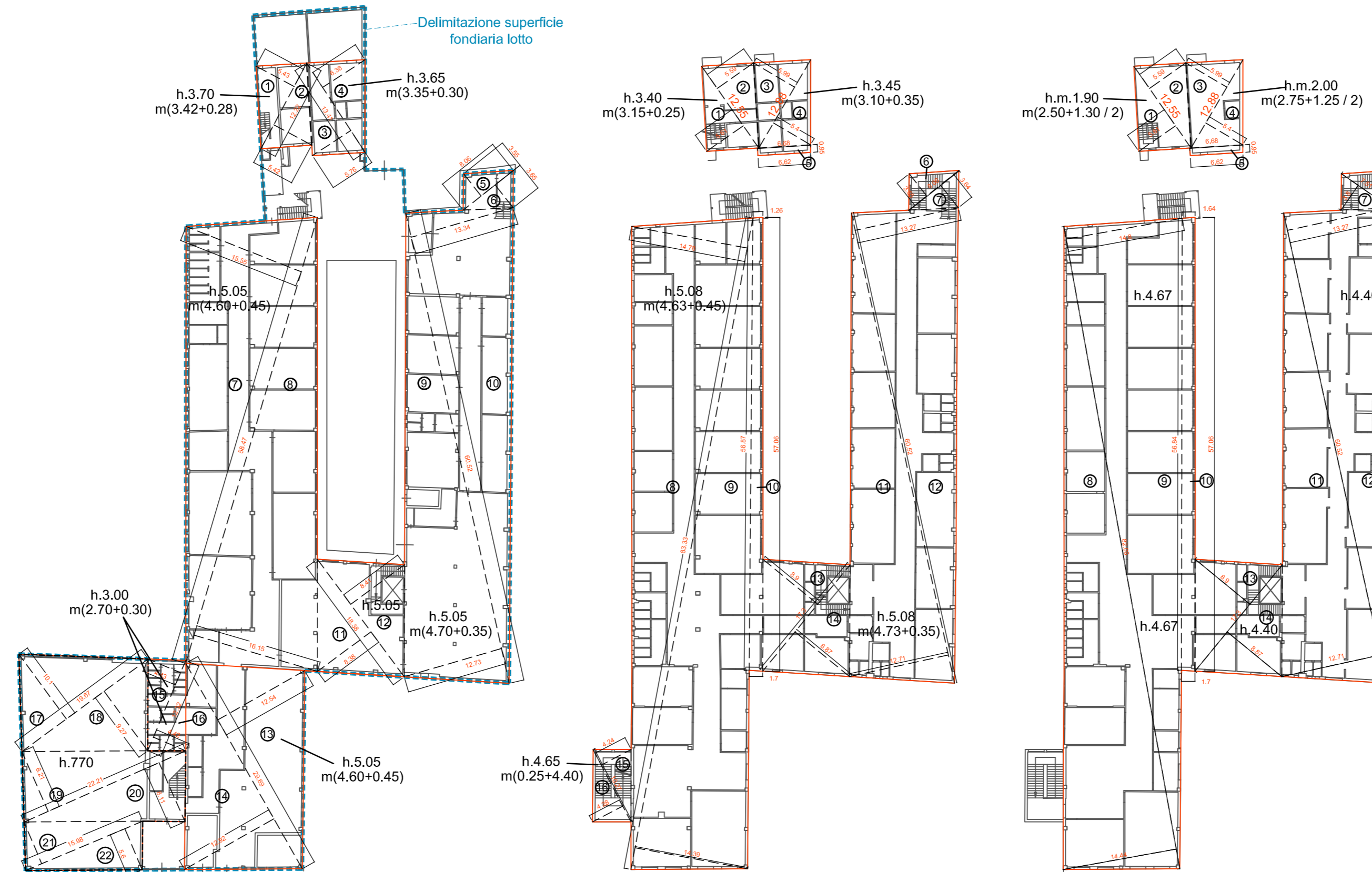
**STATO ATTUALE:
SCHEMA PER IL CALCOLO DEL VOLUME
(VEDI TABELLA)**

**STATO ATTUALE:
SCHEMA PER IL CALCOLO DELLA
SUPERFICIE COPERTA
(VEDI TABELLA)**

Piano Terra

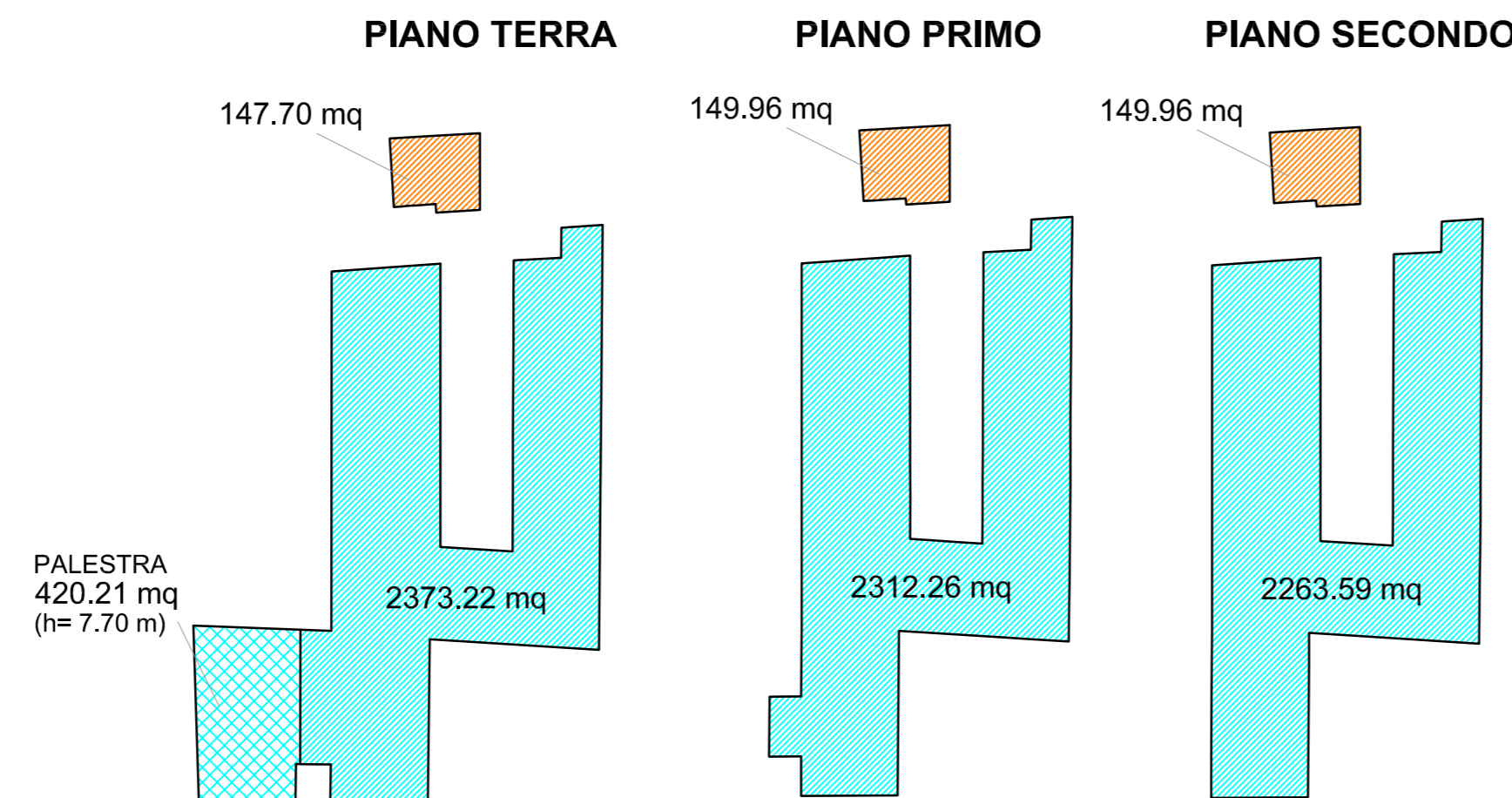
Piano Primo

Piano Secondo



**TABELLA 1
CALCOLO DEL VOLUME E DELLA SUPERFICIE LORDA E COPERTA DELLO STATO ATTUALE**

PIANO TERRA			
1	12,22 x 5,43 / 2	= 33,18 mq x 3,70 =	122,76 mc
2	12,22 x 5,42 / 2	= 33,12 mq x 3,70 =	122,53 mc
3	13,41 x 5,76 / 2	= 38,62 mq x 3,65 =	140,97 mc
4	13,41 x 6,38 / 2	= 42,78 mq x 3,65 =	156,14 mc
5	8,06 x 3,55 / 2	= 14,31 mq x 5,05 =	72,25 mc
6	8,06 x 3,65 / 2	= 14,71 mq x 5,05 =	74,28 mc
7	58,47 x 15,55 / 2	= 454,60 mq x 5,05 =	2295,75 mc
8	58,47 x 16,15 / 2	= 472,15 mq x 5,05 =	2384,33 mc
9	60,52 x 12,73 / 2	= 385,21 mq x 5,05 =	1945,31 mc
10	60,52 x 13,34 / 2	= 403,67 mq x 5,05 =	2038,53 mc
11	18,38 x 8,38 / 2	= 77,01 mq x 5,05 =	388,91 mc
12	18,38 x 8,41 / 2	= 77,29 mq x 5,05 =	390,30 mc
13	29,69 x 12,54 / 2	= 186,16 mq x 5,05 =	940,09 mc
14	29,69 x 12,92 / 2	= 191,80 mq x 5,05 =	968,58 mc
15	12,32 x 4,43 / 2	= 27,29 mq x 3,00 =	81,87 mc
16	12,32 x 4,42 / 2	= 27,23 mq x 3,00 =	81,68 mc
17	19,67 x 10,10 / 2	= 99,33 mq x 7,70 =	764,87 mc
18	19,67 x 9,27 / 2	= 91,17 mq x 7,70 =	702,01 mc
19	22,21 x 8,21 / 2	= 91,17 mq x 7,70 =	702,02 mc
20	22,21 x 8,11 / 2	= 90,06 mq x 7,70 =	693,47 mc
21	15,98 x 5,70 / 2	= 45,54 mq x 7,70 =	350,68 mc
22	15,98 x 5,60 / 2	= 44,74 mq x 7,70 =	344,53 mc
Parziale superficie lorda = 2941,13 mq			
Totale Volume Piano Terra = 15761,86 mc			
PIANO PRIMO			
1	12,55 x 5,61 / 2	= 35,20 mq x 3,40 =	119,69 mc
2	12,55 x 5,59 / 2	= 35,08 mq x 3,40 =	119,26 mc
3	12,88 x 5,99 / 2	= 38,58 mq x 3,45 =	133,09 mc
4	12,88 x 5,40 / 2	= 34,78 mq x 3,45 =	119,98 mc
5	6,68 + 6,62 = 13,30 x 0,95 / 2	= 6,32 mq x 3,45 =	21,80 mc
6	8,06 x 3,55 / 2	= 14,31 mq x 5,08 =	72,68 mc
7	8,06 x 3,64 / 2	= 14,67 mq x 5,08 =	74,52 mc
8	83,33 x 14,78 / 2	= 615,81 mq x 5,08 =	3128,31 mc
9	83,33 x 14,39 / 2	= 599,56 mq x 5,08 =	3045,76 mc
10	56,87 + 57,06 = 113,93 x 1,48 / 2	= 84,31 mq x 5,08 =	428,29 mc
11	60,52 x 12,71 / 2	= 384,60 mq x 5,08 =	1953,79 mc
12	60,52 x 13,27 / 2	= 401,55 mq x 5,08 =	2039,88 mc
13	17,30 x 8,90 / 2	= 76,99 mq x 5,08 =	391,08 mc
14	17,30 x 8,87 / 2	= 76,73 mq x 5,08 =	389,77 mc
15	10,27 x 4,24 / 2	= 21,77 mq x 4,65 =	101,24 mc
16	10,27 x 4,28 / 2	= 21,98 mq x 4,64 =	101,98 mc
Parziale superficie lorda = 2462,22 mq			
Totale Volume Piano Primo = 12241,10 mc			
PIANO SECONDO			
1	12,55 x 5,61 / 2	= 35,20 mq x 1,90 =	66,89 mc
2	12,55 x 5,59 / 2	= 35,08 mq x 1,90 =	66,65 mc
3	12,88 x 5,99 / 2	= 38,58 mq x 2,00 =	77,15 mc
4	12,88 x 5,40 / 2	= 34,78 mq x 2,00 =	69,55 mc
5	6,68 + 6,62 = 13,30 x 0,95 / 2	= 6,32 mq x 2,00 =	12,64 mc
6	7,51 x 3,90 / 2	= 14,64 mq x 4,40 =	64,44 mc
7	7,51 x 3,80 / 2	= 14,27 mq x 4,40 =	62,78 mc
8	82,06 x 14,44 / 2	= 592,47 mq x 4,67 =	2766,85 mc
9	82,06 x 14,80 / 2	= 607,24 mq x 4,67 =	2835,83 mc
10	57,06 + 56,84 = 113,90 x 1,67 / 2	= 95,11 mq x 4,67 =	444,15 mc
11	60,52 x 12,71 / 2	= 384,60 mq x 4,40 =	1692,26 mc
12	60,52 x 13,27 / 2	= 401,55 mq x 4,40 =	1766,82 mc
13	17,30 x 8,90 / 2	= 76,99 mq x 4,40 =	338,73 mc
14	17,30 x 8,87 / 2	= 76,73 mq x 4,40 =	337,59 mc
Parziale superficie lorda = 2413,55 mq			
Totale Volume Piano Secondo = 10602,32 mc			
TOTALE VOLUME = 38605,28 mc			
TOTALE SUPERFICIE LORDA = 7816,90 mq			
TOTALE SUPERFICIE COPERTA = 2941,13 mq			
* = superficie calcolata con l'ausilio di Autocad 2007			



LEGENDA

Superfici e volumi suddivisi per destinazione d'uso:

- Residenziale
- Si - Servizi per l'istruzione superiore
- Si - Servizi per l'istruzione superiore (Palestra)

CALCOLO SUPERFICI UTILI ATTUALI

- Si = 2373,22 + 2312,26 + 2263,59 = 6949,07 mq+
- Si Palestra = 420,21 mq+
- R Residenziale = 147,70 + 149,96x2 = 447,62 mq=
- Totale S.U. Attuali = 7816,90 mq**

CALCOLO VOLUMI ATTUALI (altezza reale calcolata sotto catena)

- Si = 34.020,56 mc+
- Si Palestra = 3.235,62 mc+
- R Residenziale = 1.349,10 mc=
- Totale Volumi Attuali = 38.605,28 mc**

Riepilogo

- Suo. Fondiaria Lotto = 3676,01 mq (sup. calcolata con l'ausilio di Autocad)
- Superficie coperta = 2941,13 mq
- Volume = 38605,28 mc

COMUNE DI PRATO

"spazio copernico"

PROPOSTA DI PIANO ATTUATIVO PER IL RECUPERO DI UN COMPLESSO EDILIZIO POSTO IN VIA COSTANTINI - VIA ROSSELLINO - VIA ZARINI

PROPRIETA': COPERNICO COSTRUZIONI IMMOBILIARI S.r.l.

LEGALE RAPPRESENTANTE: Rag. SERGIO VEZZANI
Corso Silvano Fedi, 24 - 51100 PISTOIA

PRISMA INGEGNERIA
PRATO-Via del Romito, 15/4 tel.0574/38297-30304 fax.0574/29128
BOLOGNA-Via Mercadante,4 tel.-fax 051/478504
cod. fisc. - P. IVA: 01984900975 e-mail:prisma@prismaing.it

PROGETTISTA E D.L.L.:
Dott. Ing. Alessandro Bertini

03				
02				
01	Marzo 2009		A.Staffi	Arch. C. Santì
Revisione	Data emissione o aggiornamento	Note	Redatto da :	Controllato da :
Denominazione:				Elaborato:

**STATO DI FATTO:
CONTEGGI URBANISTICI**

Scala: 1:500

Codice Progetto: 3348 Data: Marzo 2009

3348.dwg

SPAZIO RISERVATO AL COMUNE: