

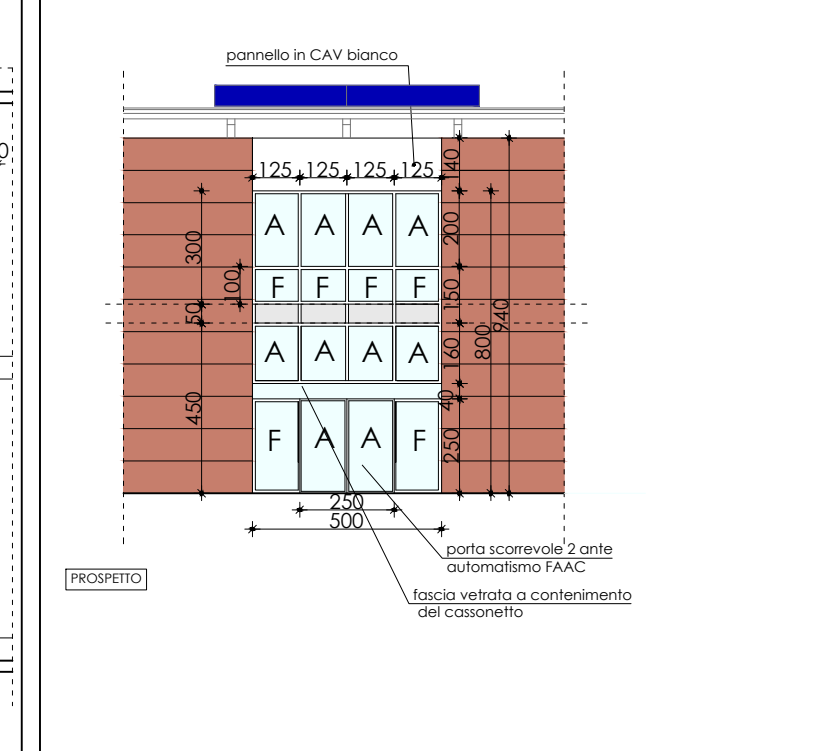
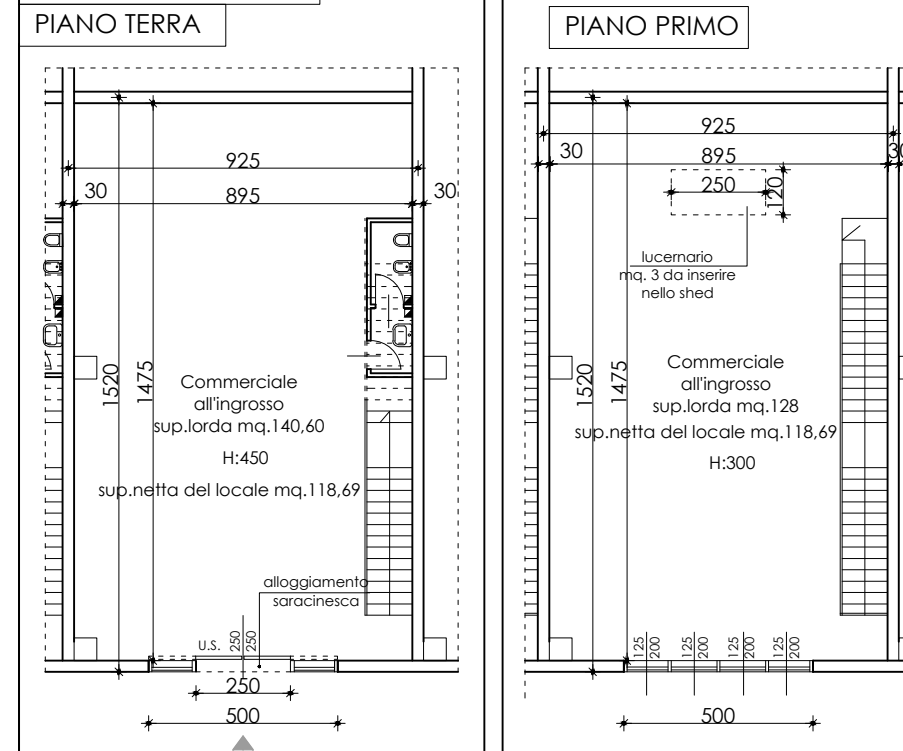
COMUNE DI PRATO

PIANO ATTUATIVO PER LA REALIZZAZIONE DI TRE IMMOBILI A DESTINAZIONE COMMERCIALE ALL'INGROSSO E IN PARTE COMMERCIALE PER BAR, RISTORANTE E NEGOZI, POSTI VIA GHISLERI, VIA BESSI, VIA CIPRIANI, VIA LONGOBARDA LOCALITA' IOLO

Proponente: Esse Bi Esse s.r.l.
via Ferrucci n.203/c
59100 Prato

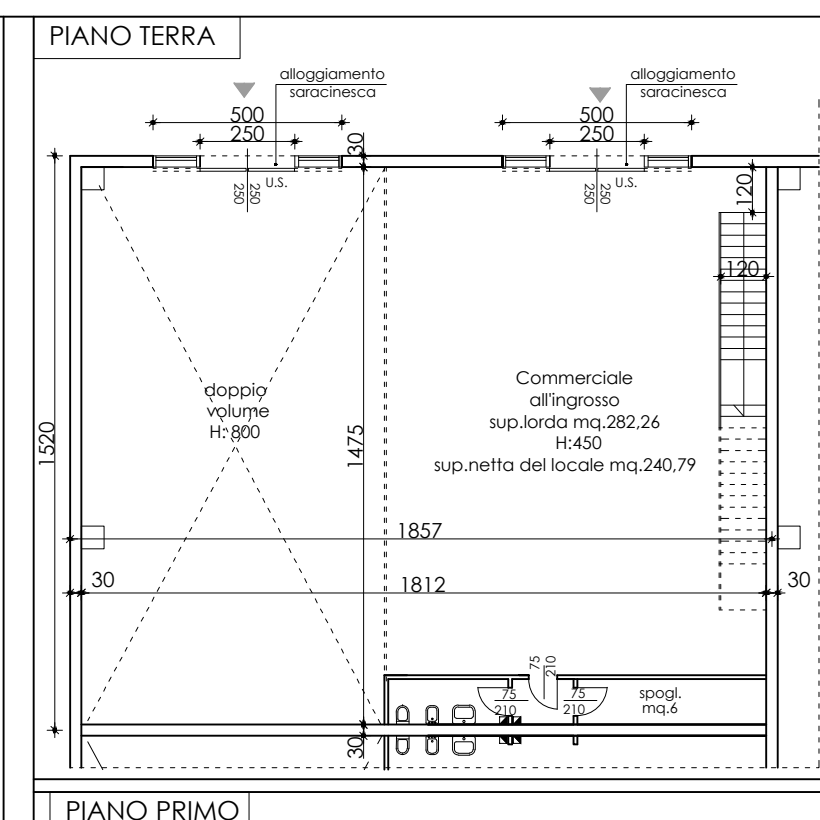
Progettista: arch. Alessio Cantini
via del Molinuzzo 109/a
59100 Prato

EDIFICIO B

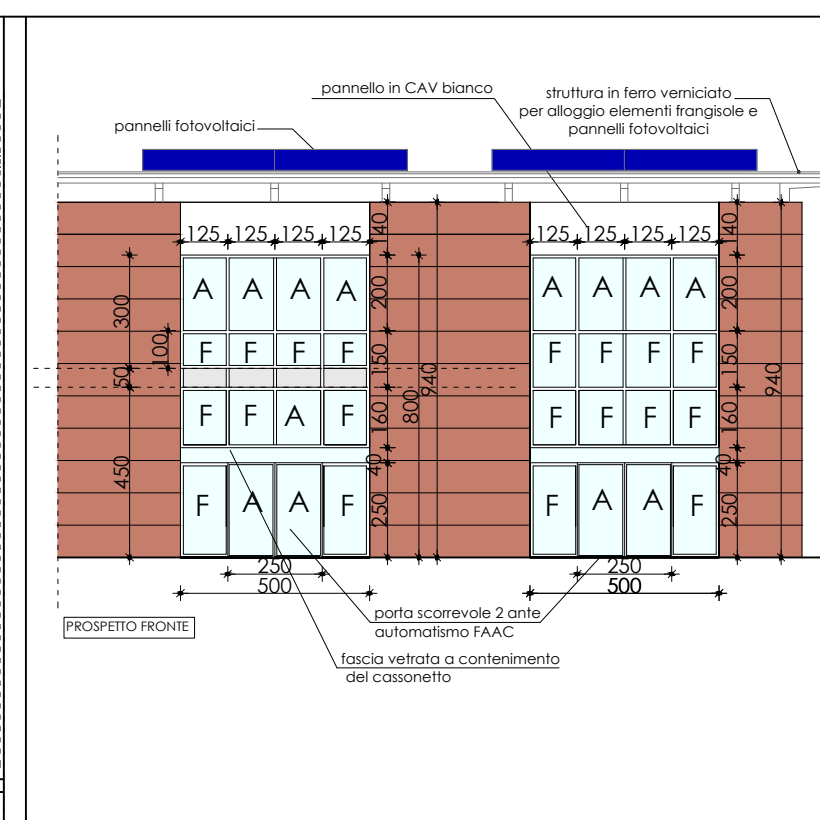


CATEGORIA LOCALE: D1
PIANO TERRA
sup.netto mq.118,69
ILLUMINANTE: (1/10 per Legge)
mq.118,69/10 = mq. 11,86 ---- mq. 12,5 sup.minima richiesta
[(5x4,50)-(5x0,80)] = mq.18,5 > mq. 12,50
AREANTE: (1/12 per Legge)
mq.118,69/12 = mq. 9,89 ---- mq. 12,5 sup.minima richiesta
50% finestre (min. mq.6,25)
calcolo finestre: (5,00x1,60)=mq.8 > mq.6,25
calcolo portoni: (2,5x2,5)=mq.6,25
calcolo totale sup. areante: mq.8+6,25 =mq.14,25 > mq.12,50

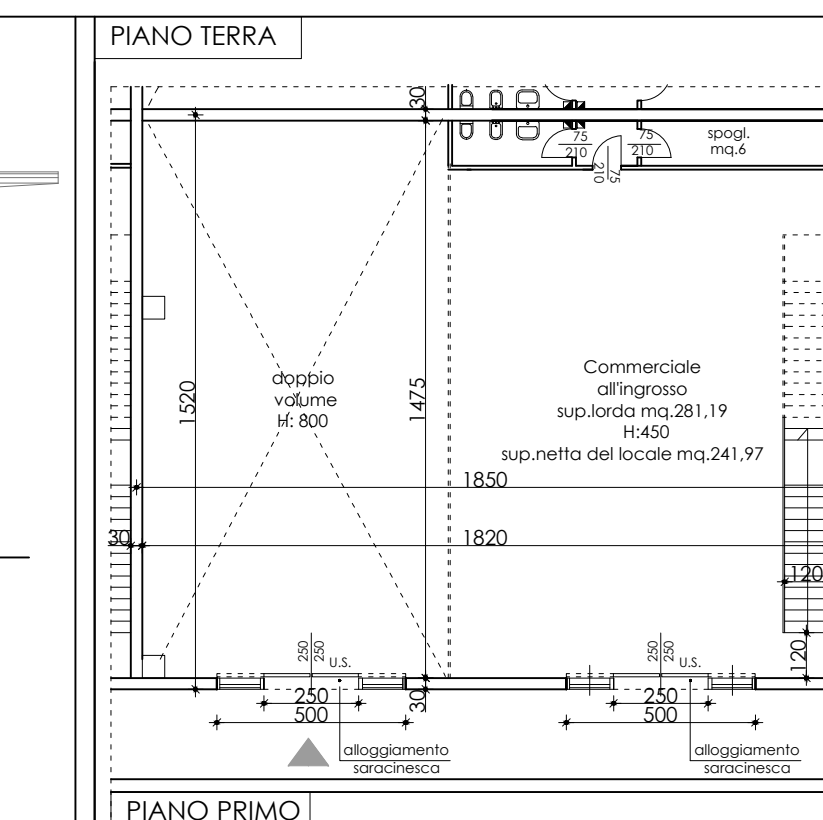
PIANO PRIMO
sup.netto mq.118,69
ILLUMINANTE: (1/10 per Legge)
mq.118,69/10 = mq. 11,86 ---- mq. 12,5 sup.minima richiesta
(5,00x2,00)=mq.10
lucernario: mq.3
totale: mq.10+3 = mq. 13 > mq. 12,50
AREANTE: (1/12 per Legge)
mq.118,69/12 = mq. 9,89 ----mq. 12,5 sup.minima richiesta
calcolo finestre: (5,00x2,00)=mq.10
lucernario: mq.3
totale: mq.10+3= mq. 13 > mq. 12,50



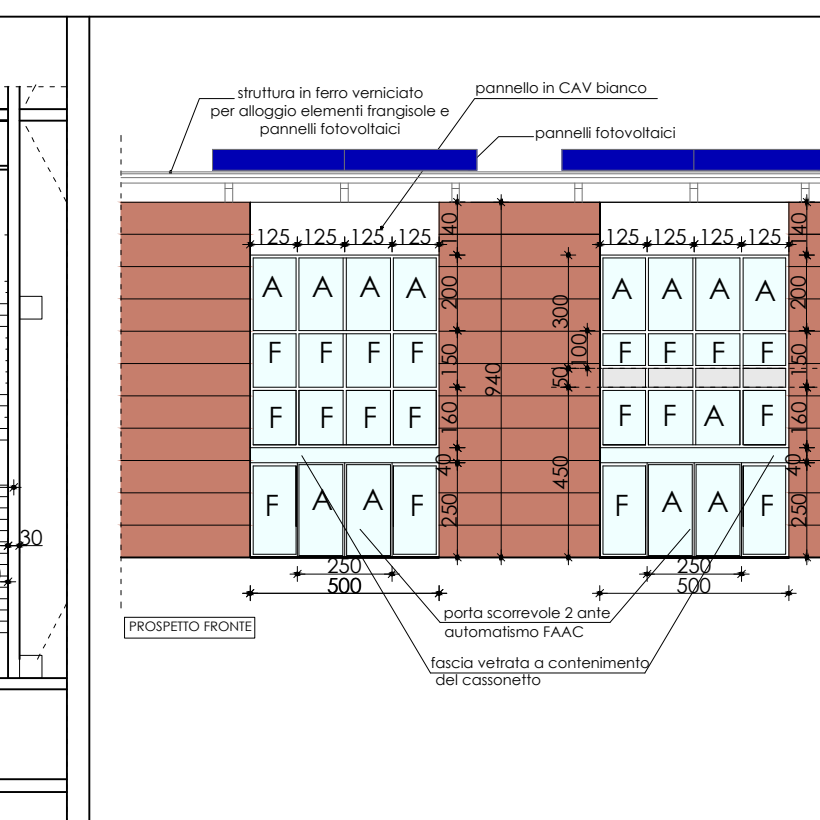
CATEGORIA LOCALE: D1
PIANO TERRA
sup.netto mq.240,79
ILLUMINANTE: (1/10 per Legge)
mq.240,79/10 = mq. 24,07
[(5x4,50)-(5x0,80)] = mq.18,5
[(5x8,00)-(5x0,80)] = mq.36]-mq.54,5 > mq.24,07
AREANTE: (1/12 per Legge)
mq.240,79/12 = mq. 20,06
50% finestre (min. mq.10,03)
calcolo finestre: (5,00x2,00)+(1,25x1,60)=mq.12 > mq.10,03
calcolo portoni: (2,5x2,5)x2=mq.12,5
calcolo totale sup. areante: mq.12+12,5=mq.24,5 > mq.20,06



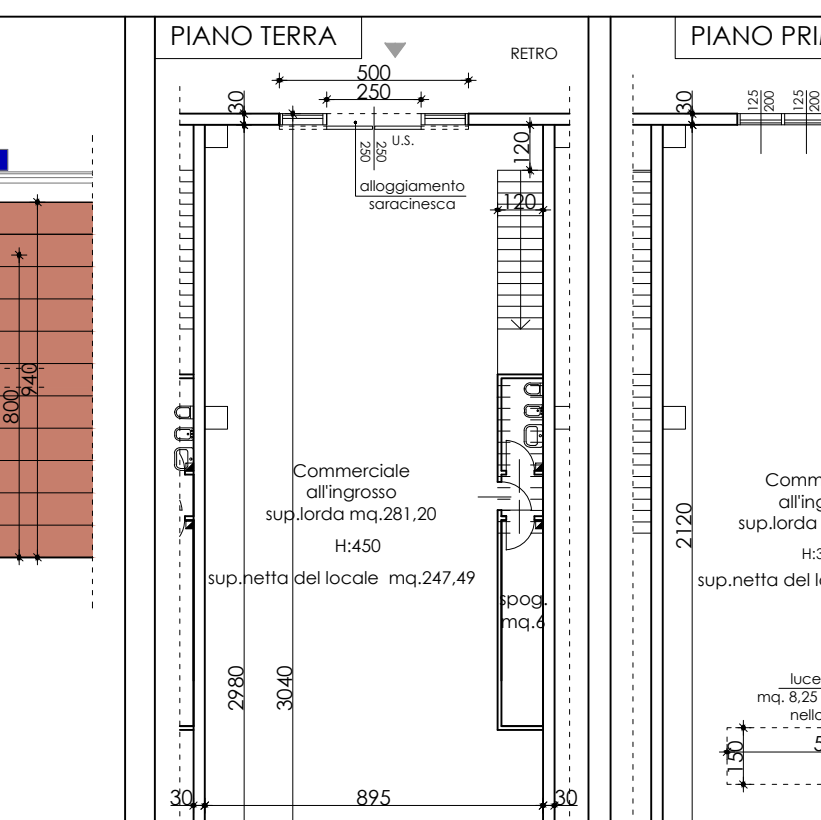
PIANO PRIMO
sup.netto mq.136,37
ILLUMINANTE: (1/10 per Legge)
mq.136,37/10 = mq. 13,63
(5,00x2,00)=mq.10
lucernario: mq.4,5
totale: mq.10 + 4,5 = mq. 14,5 > mq. 13,63
AREANTE: (1/12 per Legge)
mq.136,37/12 = mq. 11,36 ----mq. 12,5 sup.minima richiesta
calcolo finestre: (5,00x2,00)=mq.10
lucernario: mq.4,5
totale: mq.4,5+10= mq. 14,5 > mq. 12,50



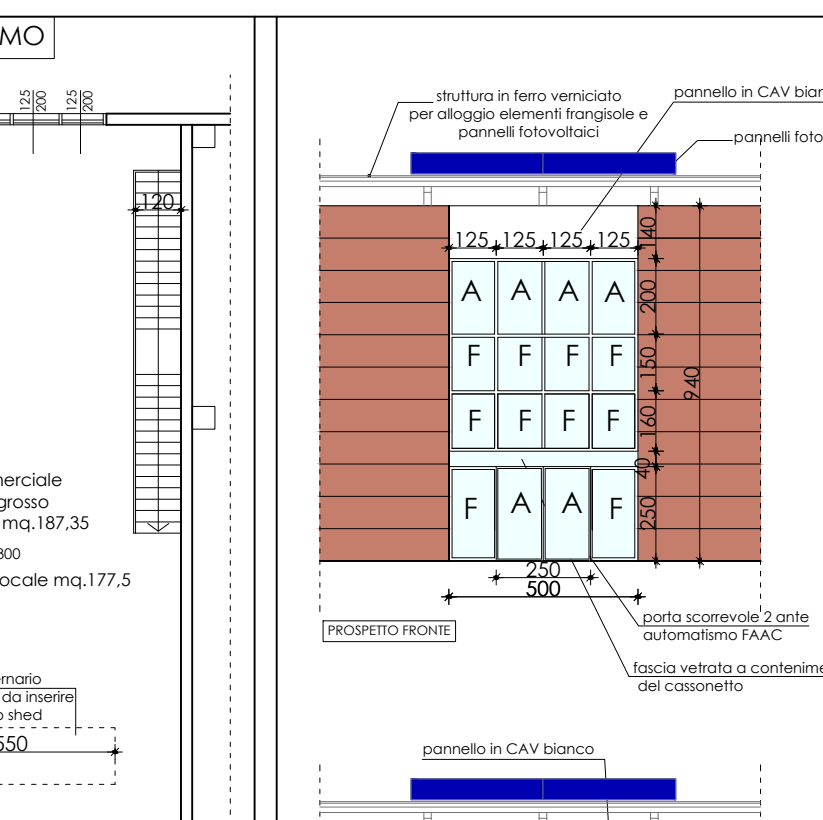
CATEGORIA LOCALE: D1
PIANO TERRA
sup.netto mq.241,97
ILLUMINANTE: (1/10 per Legge)
mq.241,97/10 = mq. 24,19
[(5x4,50)-(5x0,80)] = mq.18,5
[(5x8,00)-(5x0,80)] = mq.36]-mq.54,5 > mq.24,19
AREANTE: (1/12 per Legge)
mq.241,97/12 = mq. 20,16
50% finestre (min. mq.10,08)
calcolo finestre: (5,00x2,00)+(1,25x1,60)=mq.12 > mq.10,08
calcolo portoni: (2,5x2,5)x2=mq.12,5
calcolo totale sup. areante: mq.12+12,5=mq.24,5 > mq.20,16



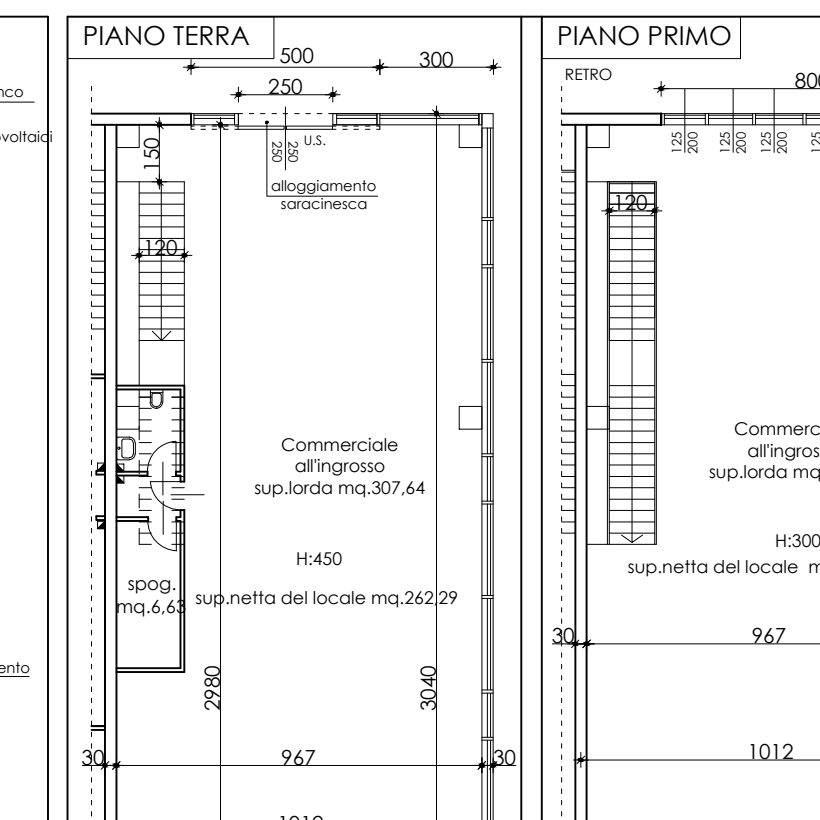
PIANO PRIMO
sup.netto mq.136,37
ILLUMINANTE: (1/10 per Legge)
mq.136,37/10 = mq. 13,63
(5,00x2,00)=mq.10
lucernario: mq.4,5
totale: mq.10 + 4,5 = mq. 14,5 > mq. 13,63
AREANTE: (1/12 per Legge)
mq.136,37/12 = mq. 11,36 ----mq. 12,5 sup.minima richiesta
calcolo finestre: (5,00x2,00)=mq.10
lucernario: mq.4,5
totale: mq.4,5+10= mq. 14,5 > mq. 12,50



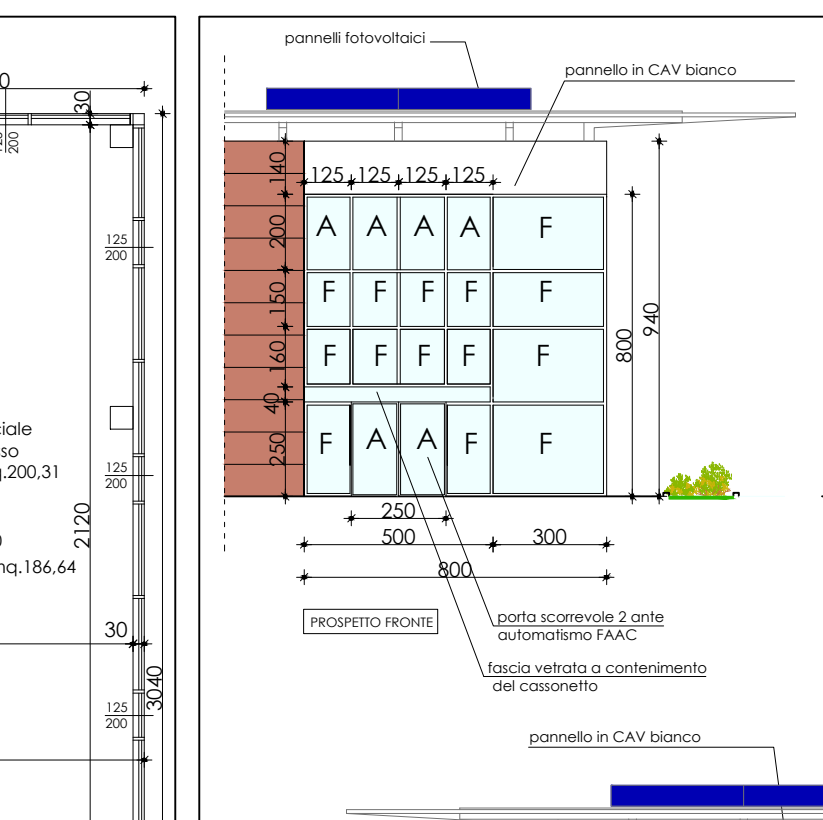
CATEGORIA LOCALE: D1
PIANO TERRA
sup.netto mq.247,49
ILLUMINANTE: (1/10 per Legge)
mq.247,49/10 = mq. 24,74 sup.minima richiesta
[(5x8,00)-(5x0,80)] = mq.36
[(5x4,50)-(5x0,80)] = mq.18,5]-tot. mq. 54,5 > mq. 24,74
AREANTE: (1/12 per Legge)
mq.247,49/12 = mq. 20,62 sup.minima richiesta
50% finestre (min. mq.10,31)
calcolo finestre: (5,00x2,00)+(1,25x1,60)=mq.12 > mq.10,31
calcolo portoni: (2,5x2,5)x2=mq.12,5
calcolo totale sup. areante: mq.12+12,5 =mq.24,5 > mq.20,62



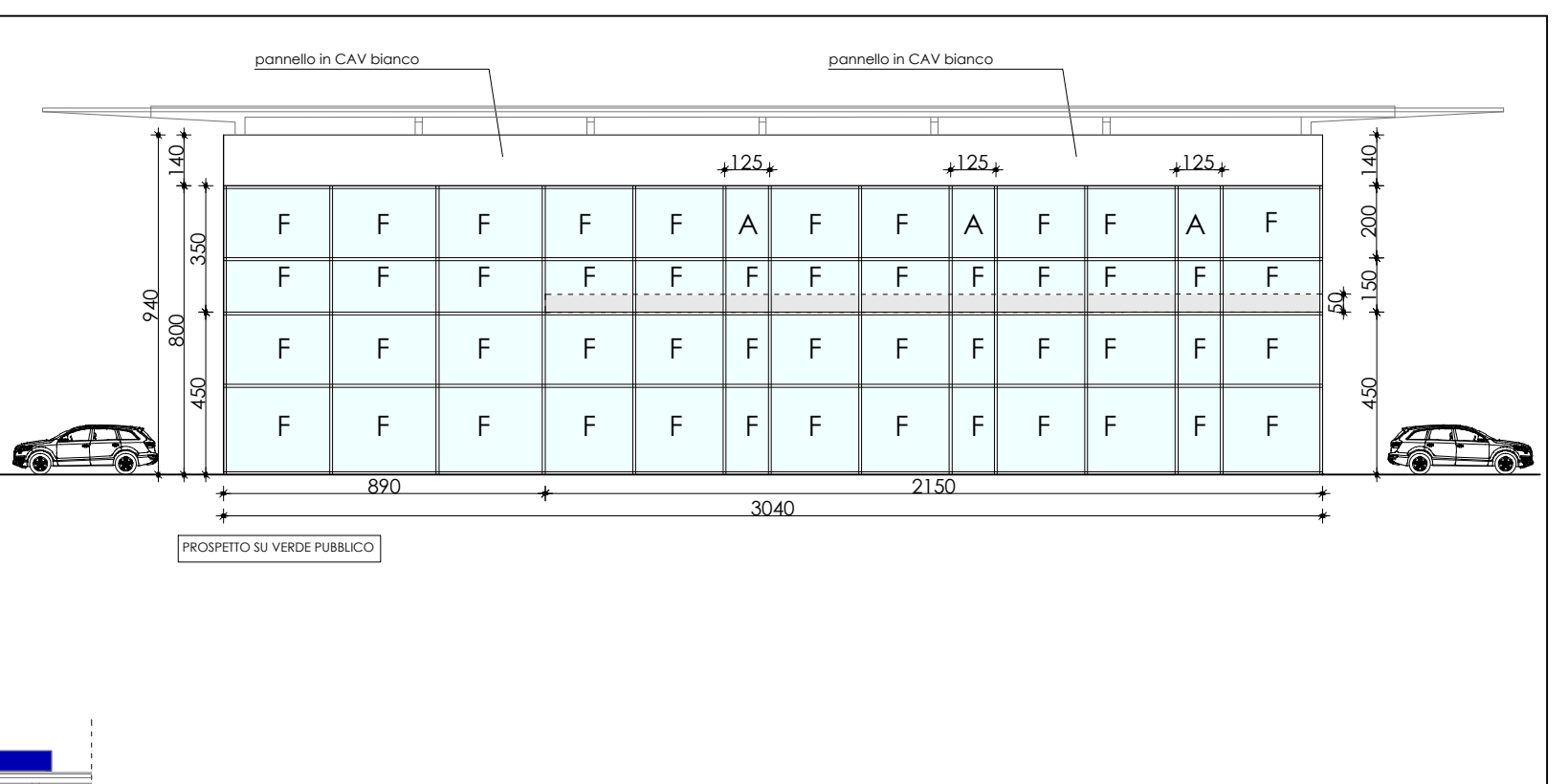
PIANO PRIMO
sup.netto mq.177,5
ILLUMINANTE: (1/10 per Legge)
mq.177,5/10 = mq. 17,75 sup.minima richiesta
(5,00x2,00)=mq.10
lucernario: mq.8,25
totale: mq.10+8,25= mq.18,25 > mq. 17,75
AREANTE: (1/12 per Legge)
mq.177,5/12 = mq. 14,79 sup.minima richiesta
calcolo finestre: (5,00x2,00)=mq.10
lucernario: mq.8,25
totale: mq.10+8,25= mq. 18,25 > mq. 14,79



CATEGORIA LOCALE: D1
PIANO TERRA
sup.netto mq.262,29
ILLUMINANTE: (1/10 per Legge)
mq.262,29/10 = mq. 26,22 sup.minima richiesta
(8,00x8)-(0,80x8,00)=mq. 57,60
(8,00x4,5)-(0,80x4,5)=mq. 27,60
(30,4x4,5)-(0,80x30,4)=mq. 112,48
(8,90x3,5)=mq. 31,15]-totale mq. 228,83
AREANTE: (1/12 per Legge)
mq.262,29/12 = mq. 21,85 sup.minima richiesta
50% finestre (min. mq.10,92)
calcolo finestre: (5,00x2,00)+(1,25x1,60)=mq.12 > mq.10,92
calcolo portoni: (2,5x2,5)x2=mq.12,5
calcolo totale sup. areante: mq.12+12,5 =mq.24,5 > mq.21,85



PIANO PRIMO
sup.netto mq.186,64
ILLUMINANTE: (1/10 per Legge)
mq.186,64/10 = mq. 18,66
(8,00x2)+(21,5x2)=mq. 59 > mq. 18,66
AREANTE: (1/12 per Legge)
mq.186,64/12 = mq. 15,55 sup.minima richiesta
calcolo finestre: (5,00x2,00)+(1,25x2,00)x3=mq.17,5
totale: mq.17,5 > mq.15,55



PIANO PRIMO
sup.netto mq.186,64
ILLUMINANTE: (1/10 per Legge)
mq.186,64/10 = mq. 18,66
(8,00x2)+(21,5x2)=mq. 59 > mq. 18,66
AREANTE: (1/12 per Legge)
mq.186,64/12 = mq. 15,55 sup.minima richiesta
calcolo finestre: (5,00x2,00)+(1,25x2,00)x3=mq.17,5
totale: mq.17,5 > mq.15,55

elaborato	scala	tavola
EDIFICIO B Verifica rapporti aeroilluminanti	1:200	EP02/b
	15-03-2018	