

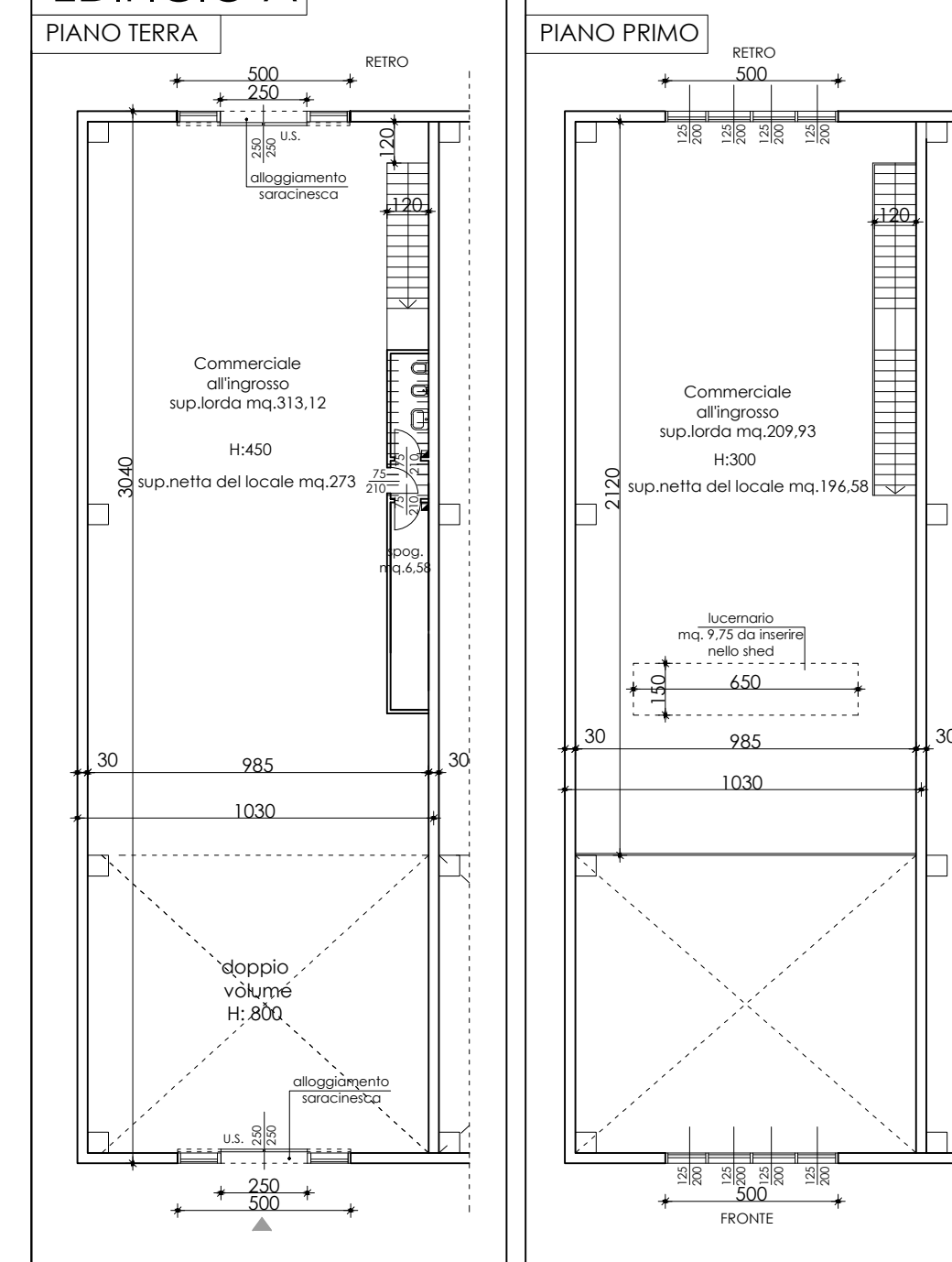
COMUNE DI PRATO

PIANO ATTUATIVO PER LA REALIZZAZIONE DI TRE IMMOBILI A DESTINAZIONE COMMERCIALE ALL'INGROSSO E IN PARTE COMMERCIALE PER BAR, RISTORANTE E NEGOZI, POSTI VIA GHISLERI, VIA BESSI, VIA CIPRIANI, VIA LONGOBARDA LOCALITA' IOLO

Proponente: Esse Bi Esse s.r.l.
via Ferrucci n.203/c
59100 Prato

Progettista: arch. Alessio Cantini
via del Molinuzzo 109/a
59100 Prato

EDIFICIO A



CATEGORIA LOCALE : D1

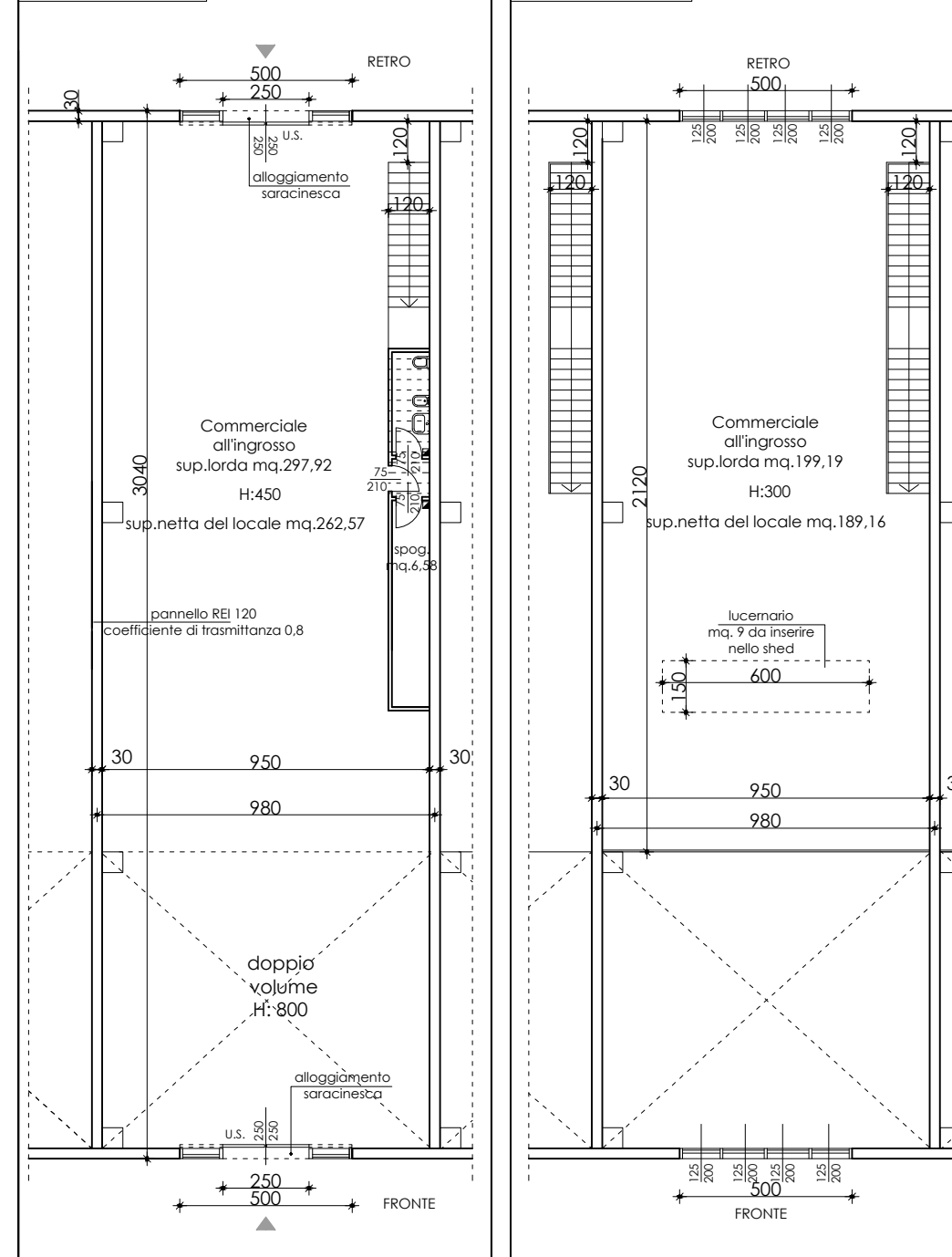
PIANO TERRA

sup.netta mq.273
ILLUMINANTE : (1/10 per Legge)
mq.273/10 = mq.27,30 sup.minima richiesta
[[5x8.00]-(5x0.80)] = mq.36
[[5x4.50]-(5x0.80)] = mq.18,5
AREANTE : (1/12 per Legge)
mq.273/12 = mq.22,75 sup.minima richiesta
50% finestre (min. mq.11,37)
calcolo finestre : [5,00x2,00]+[1,25x1,60]=mq.12 > mq.11,37
calcolo portoni : [2,5x2,5]x2=mq.12,5
calcolo totale sup. areante : mq.12+12,5 =mq.24,5 > mq.22,75

PIANO PRIMO

sup.netta mq.196,58
ILLUMINANTE : (1/10 per Legge)
mq.196,58/10 = mq.19,65 sup.minima richiesta
(5,00x2,00)=mq.10
lucernario: mq.9,75
totale: mq.10+9,75= mq.19,75 > mq.19,65
AREANTE : (1/12 per Legge)
mq.196,58/12 = mq.16,38 sup.minima richiesta
calcolo finestre : [5,00x2,00]=mq.10
lucernario: mq.9,75
totale: mq.10+9,75= mq.19,75 > mq.16,38

PIANO TERRA



CATEGORIA LOCALE : D1

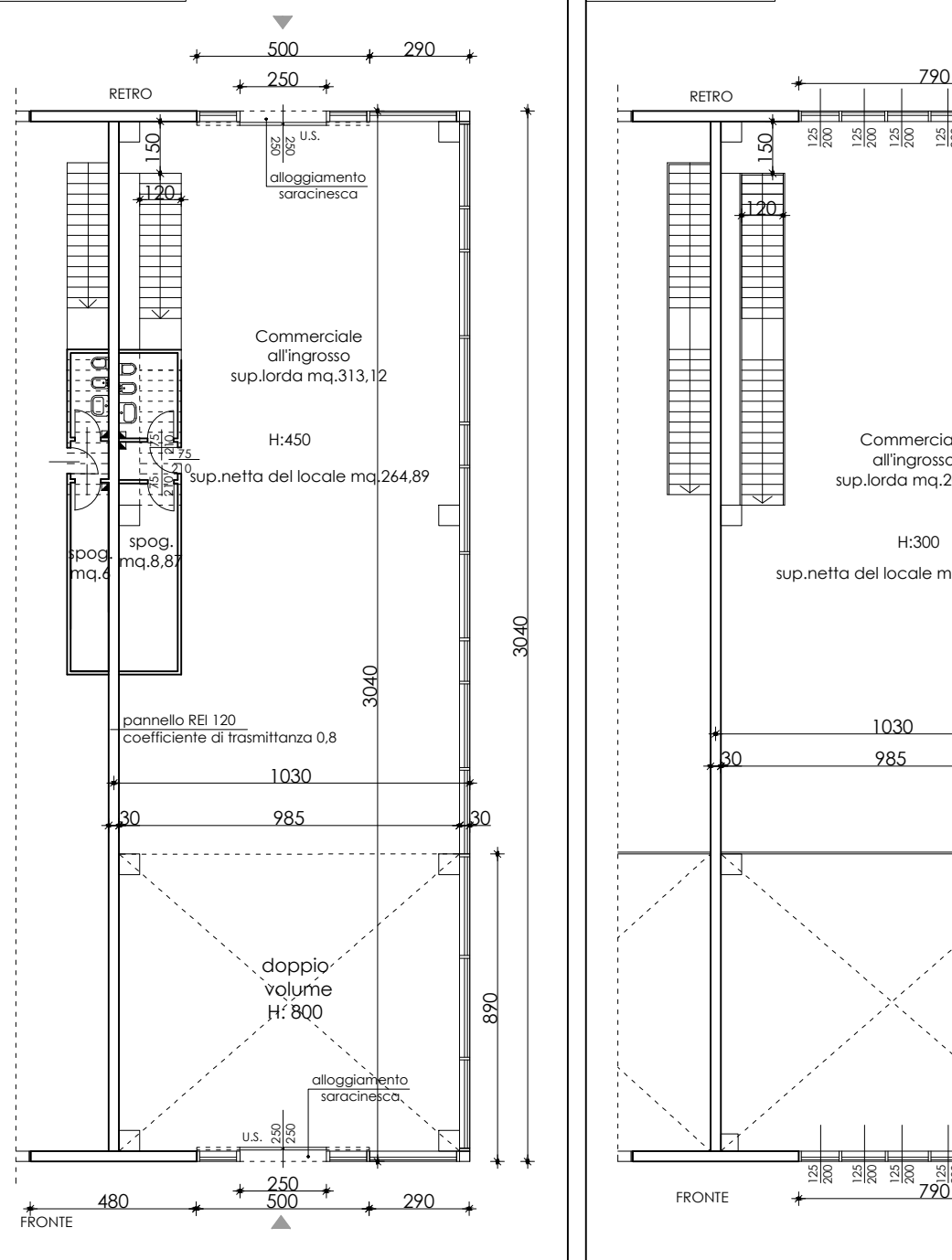
PIANO TERRA

sup.netta mq.262,57
ILLUMINANTE : (1/10 per Legge)
mq.262,57/10 = mq.26,25 sup.minima richiesta
[[5x8.00]-(5x0.80)] = mq.36
[[5x4.50]-(5x0.80)] = mq.18,5
AREANTE : (1/12 per Legge)
mq.262,57/12 = mq.21,88 sup.minima richiesta
50% finestre (min. mq.10,94)
calcolo finestre : [5,00x2,00]+[1,25x1,60]=mq.12 > mq.10,94
calcolo portoni : [2,5x2,5]x2=mq.12,5
calcolo totale sup. areante : mq.12+12,5 =mq.24,5 > mq.21,88

PIANO PRIMO

sup.netta mq.189,16
ILLUMINANTE : (1/10 per Legge)
mq.189,16/10 = mq.18,91 sup.minima richiesta
(5,00x2,00)=mq.10
lucernario: mq.9
totale: mq.10+9= mq.19 > mq.18,91
AREANTE : (1/12 per Legge)
mq.189,16/12 = mq.15,76 sup.minima richiesta
calcolo finestre : [5,00x2,00]=mq.10
lucernario: mq.9
totale: mq.10+9= mq.19 > mq.15,76

PIANO TERRA



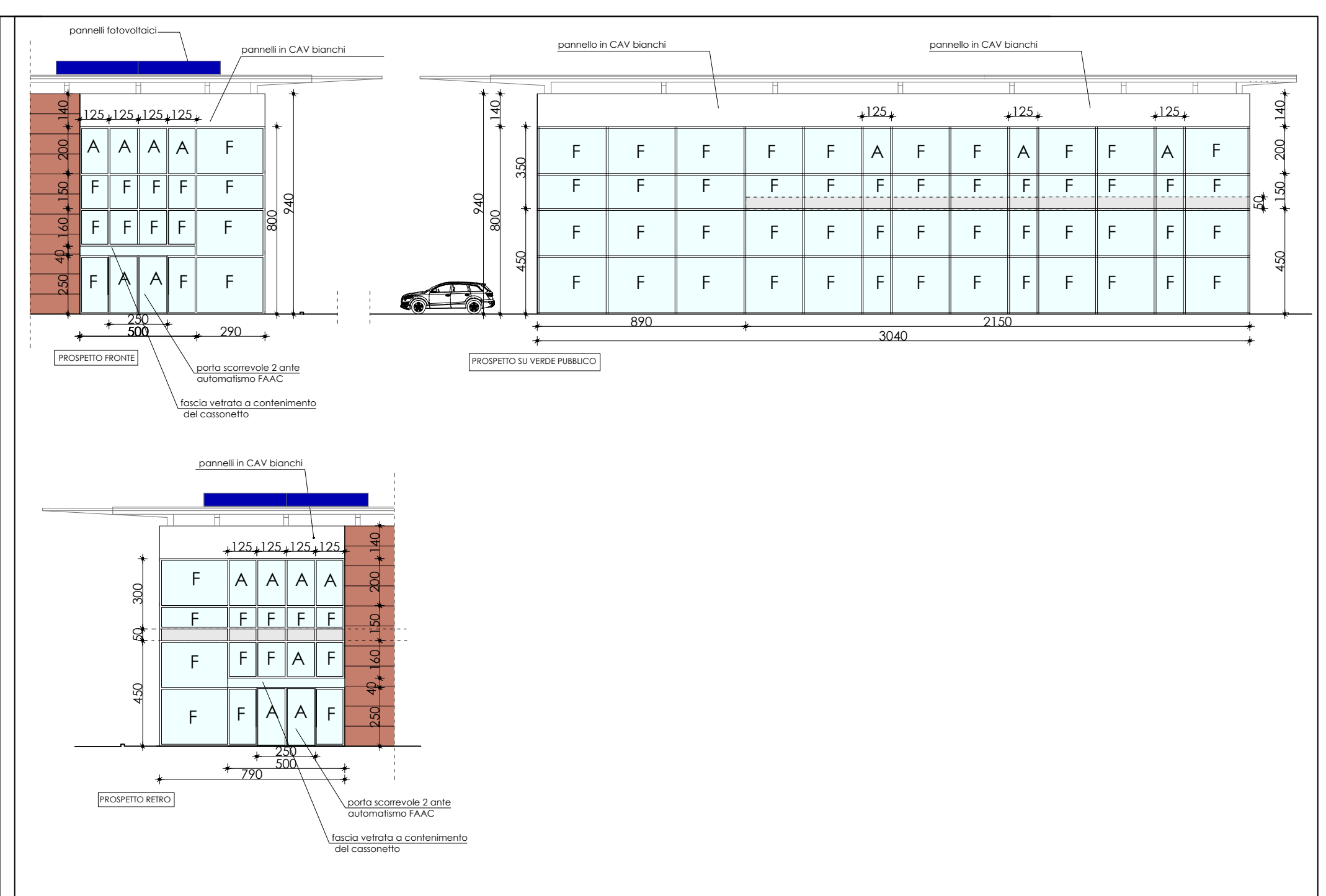
CATEGORIA LOCALE : D1

PIANO TERRA

sup.netta mq.264,89
ILLUMINANTE : (1/10 per Legge)
mq.264,89/10 = mq.26,48 sup.minima richiesta
(7,90x6) (0,80x7,9)= mq.55,76
(7,90x4,5)-(0,80x7,9)=mq.29,23
(8,90x3,5)-(0,80x3,5)=mq.31,15
AREANTE : (1/12 per Legge)
mq.264,89/12 = mq.22,07 sup.minima richiesta
50% finestre (min. mq.11,03)
calcolo finestre : [5,00x2,00]+[1,25x1,60]=mq.12 > mq.11,03
calcolo portoni : [2,5x2,5]x2=mq.12,5
calcolo totale sup. areante : mq.12+12,5 =mq.24,5 > mq.22,07

PIANO PRIMO

sup.netta mq.190,10
ILLUMINANTE : (1/10 per Legge)
mq.190,10/10 = mq.19,01
(7,90x2)+(21,5x2)= mq.58,8 > mq.19,01
AREANTE : (1/12 per Legge)
mq.190,10/12 = mq.15,84 sup.minima richiesta
calcolo finestre : [5,00x2,00]+[1,25x2,00]x3=mq.17,5
totale: mq.17,5 > mq.15,84



elaborato	scala	tavola
EDIFICIO A Verifica rapporti aeroilluminanti	1:200	EP02/a
15-03-2018		