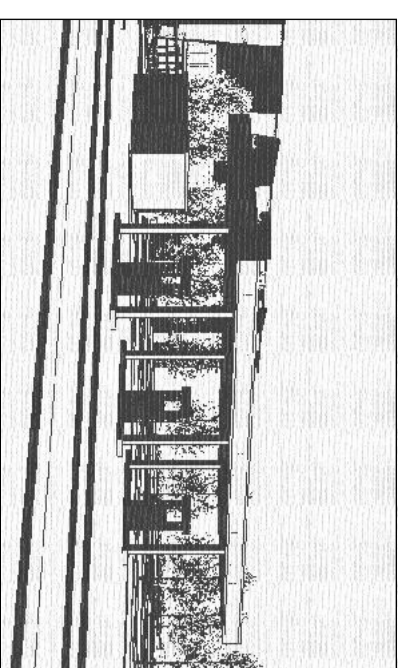




arkingo
STUDIO TECNICO ASSOCIATO



Richiesta di Variante al PIANO ATTUATIVO 218/2008
via di Reggiana, Prato
per la realizzazione di un nuovo impianto
di distribuzione carburanti

Il presente elaborato scade le condizioni di cui al richiedo edempimenti pg 11.129 del 26.07.2015
ELABORATO SOSTITUTIVO per inserimento del prodotto gassoso - condizionale CUP

Richiedente:
UNICOOP FIRENZE S.C. via S. Reparata, 43 - 50129 Firenze - c.f. 000778095

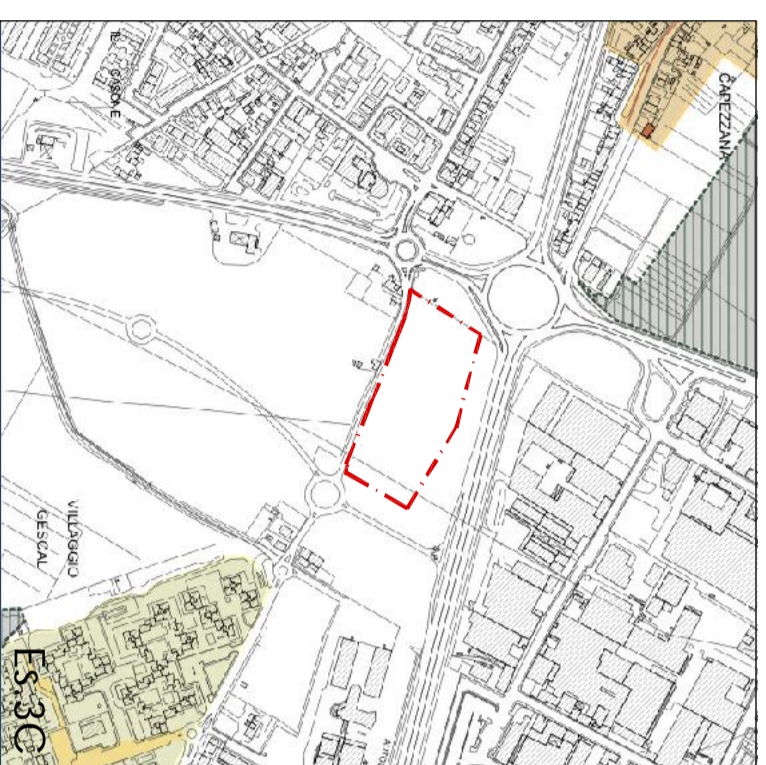
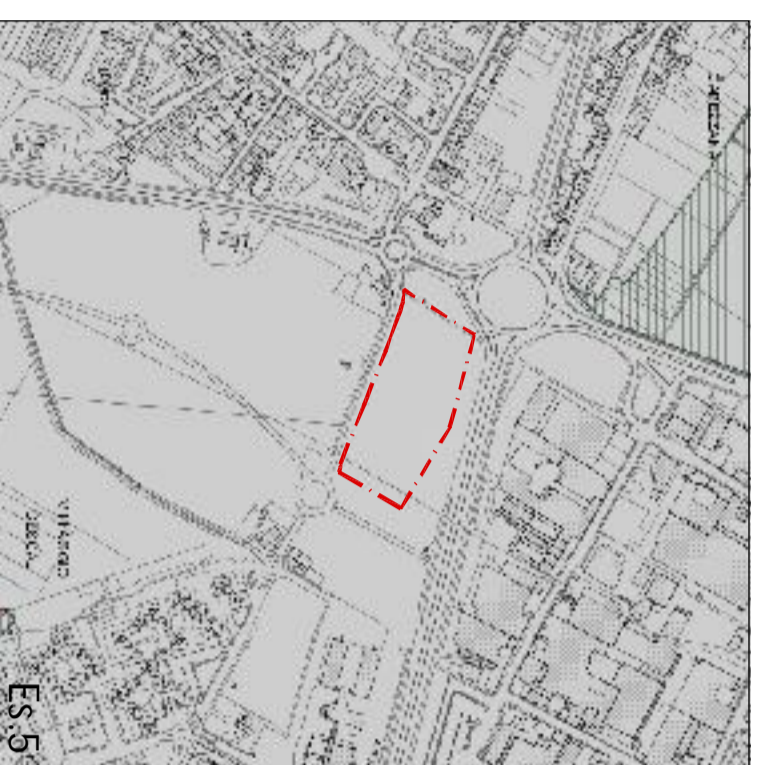
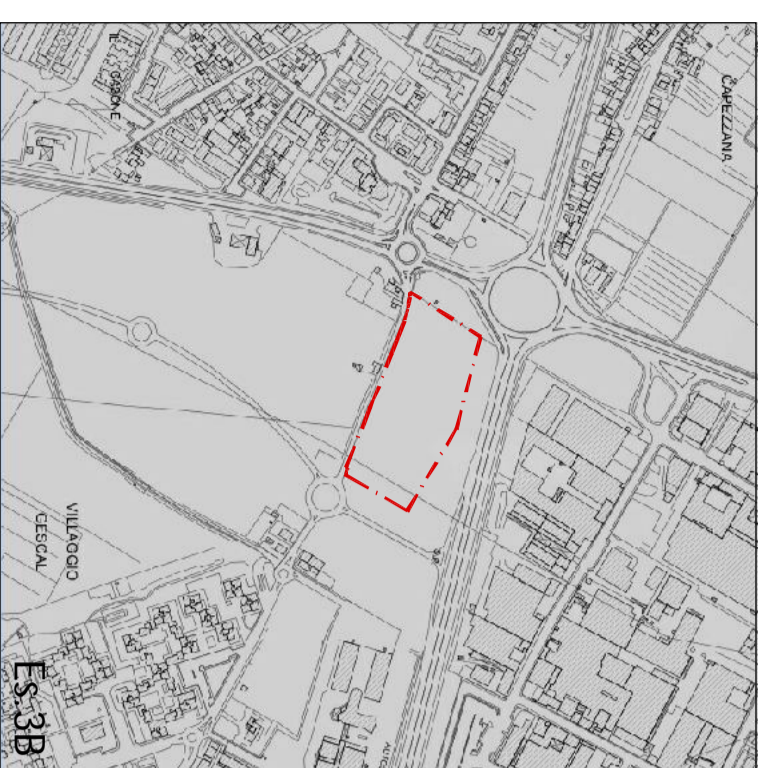
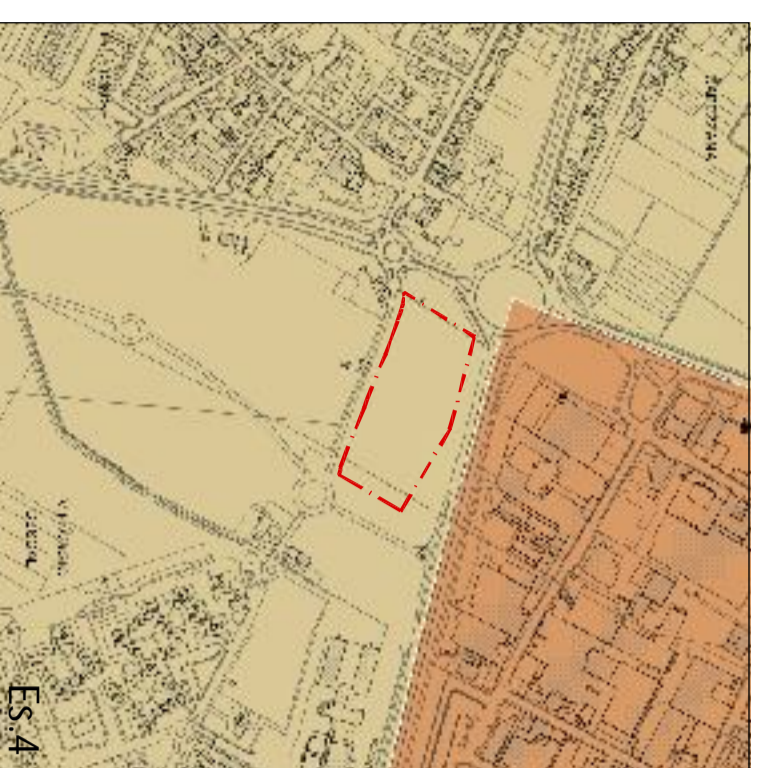
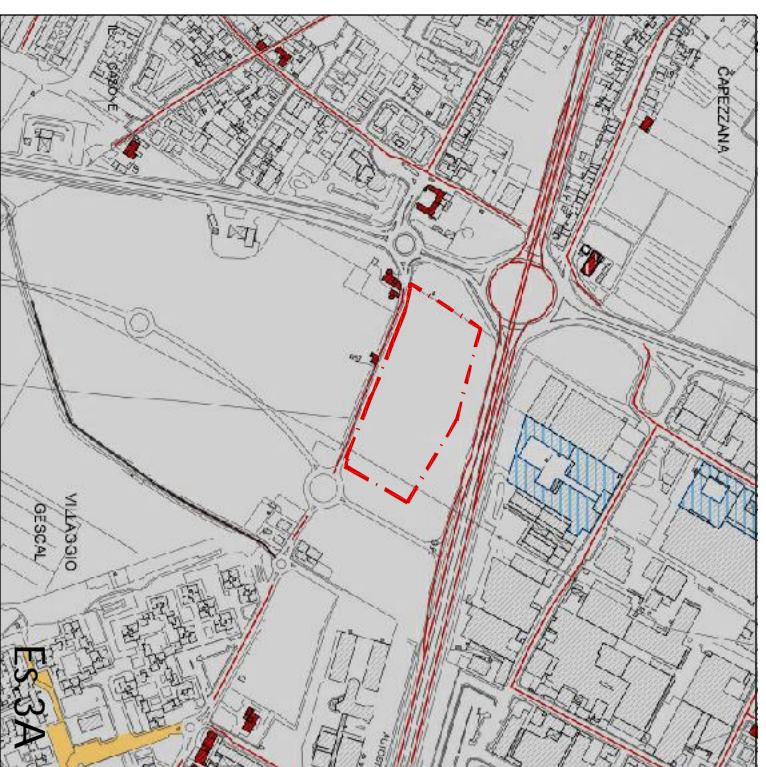
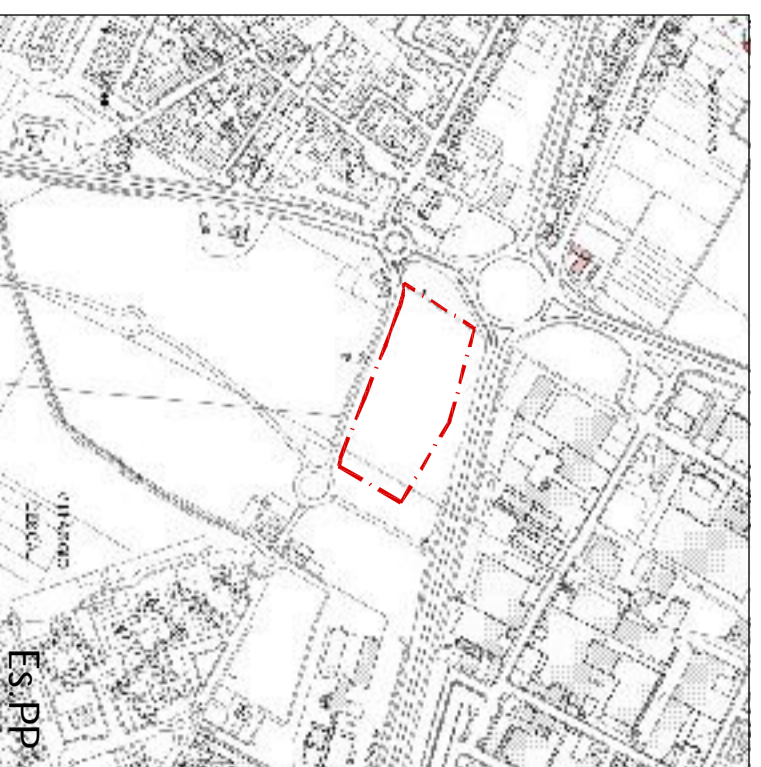
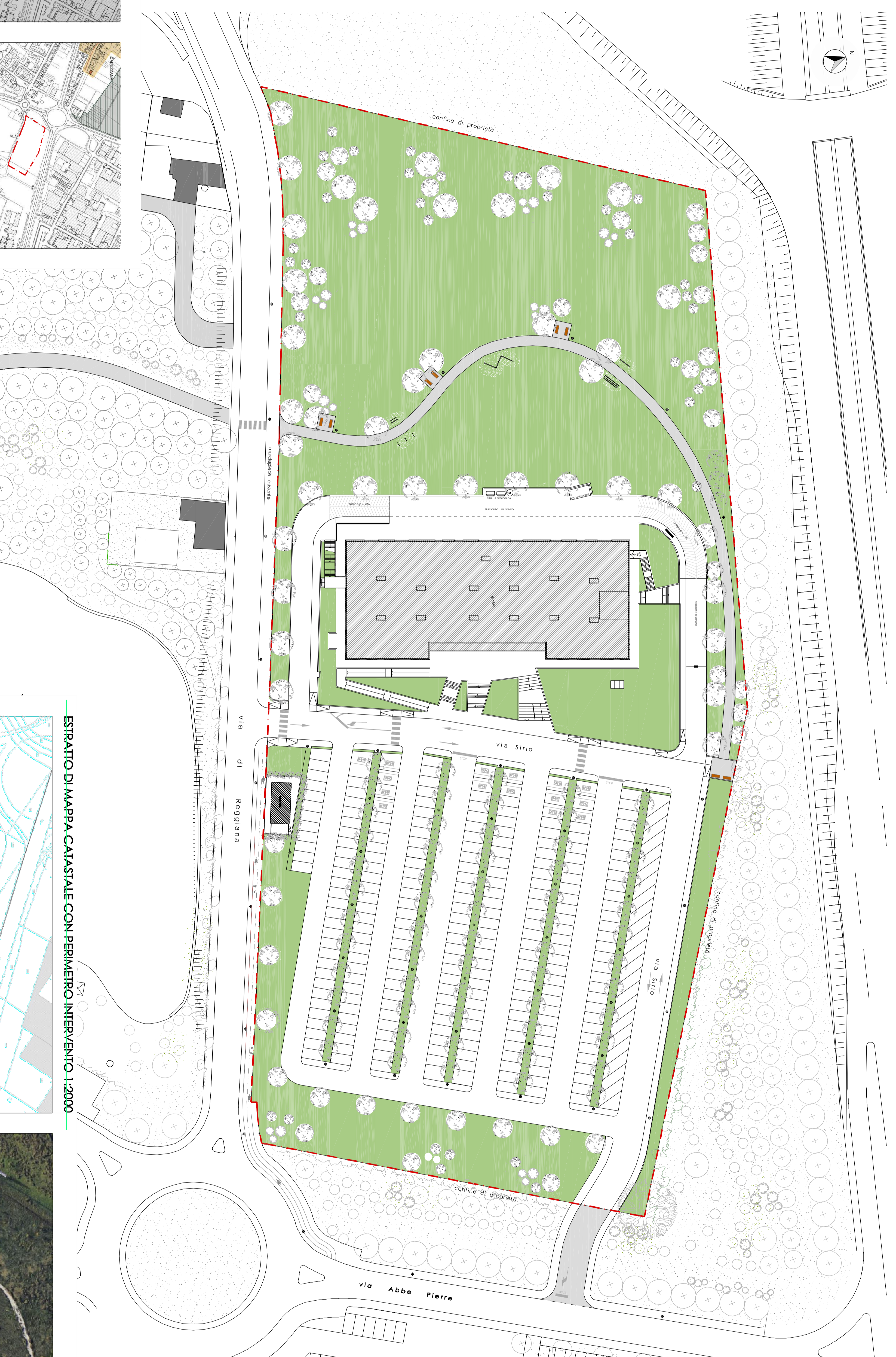
Progettista:
Arch. Franco Martini codice fiscale: MRT FNC 61871 G9994

Tavola: INQUADRAMENTO GENERALE
PLANIMETRIA

Stato: ATTUALE
Scala: 1:500
Data: 18/05/2016
**EZ
EA01**

Via Ferrucci 33 - 59100 PRATO tel e fax: +39 0574 35176 e-mail: arkingo@gmail.com P.IVA 0152860970

PLANIMETRIA GENERALE



ESTRATTO SCHEDE DEI DATI E PARAMETRI URBANISTICI

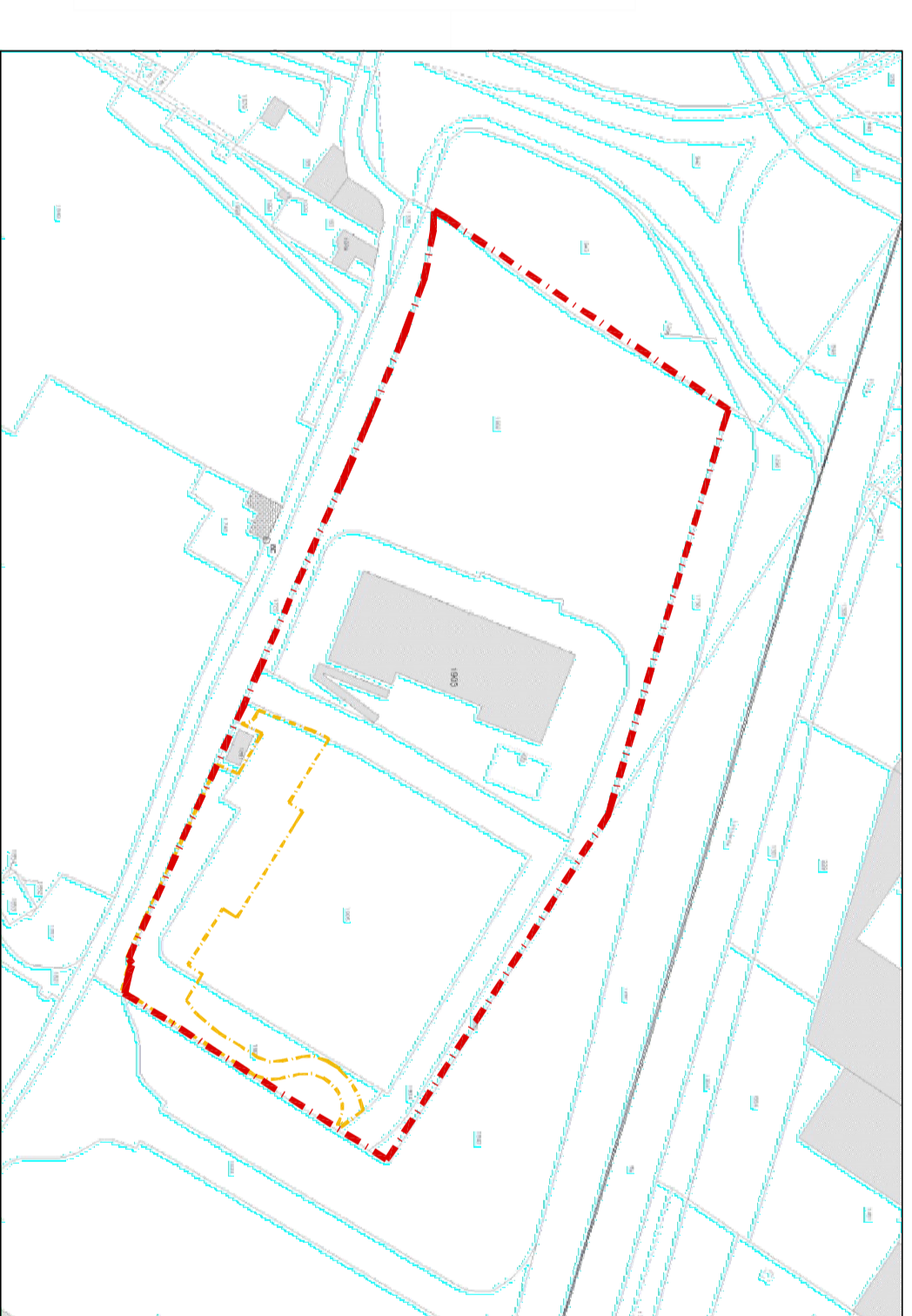
PIANO STRUTTURALE

Es.3A - Investimenti strutturali	Investimenti strutturali
Es.3B - Investimenti strutturali	Investimenti strutturali
Es.3C - Investimenti strutturali	Investimenti strutturali
Es.3D - Investimenti strutturali	Investimenti strutturali
Es.3E - Investimenti strutturali	Investimenti strutturali
Es.3F - Investimenti strutturali	Investimenti strutturali
Es.3G - Investimenti strutturali	Investimenti strutturali
Es.3H - Investimenti strutturali	Investimenti strutturali
Es.3I - Investimenti strutturali	Investimenti strutturali
Es.3J - Investimenti strutturali	Investimenti strutturali
Es.3K - Investimenti strutturali	Investimenti strutturali
Es.3L - Investimenti strutturali	Investimenti strutturali
Es.3M - Investimenti strutturali	Investimenti strutturali
Es.3N - Investimenti strutturali	Investimenti strutturali
Es.3O - Investimenti strutturali	Investimenti strutturali
Es.3P - Investimenti strutturali	Investimenti strutturali
Es.3Q - Investimenti strutturali	Investimenti strutturali
Es.3R - Investimenti strutturali	Investimenti strutturali
Es.3S - Investimenti strutturali	Investimenti strutturali
Es.3T - Investimenti strutturali	Investimenti strutturali
Es.3U - Investimenti strutturali	Investimenti strutturali
Es.3V - Investimenti strutturali	Investimenti strutturali
Es.3W - Investimenti strutturali	Investimenti strutturali
Es.3X - Investimenti strutturali	Investimenti strutturali
Es.3Y - Investimenti strutturali	Investimenti strutturali
Es.3Z - Investimenti strutturali	Investimenti strutturali

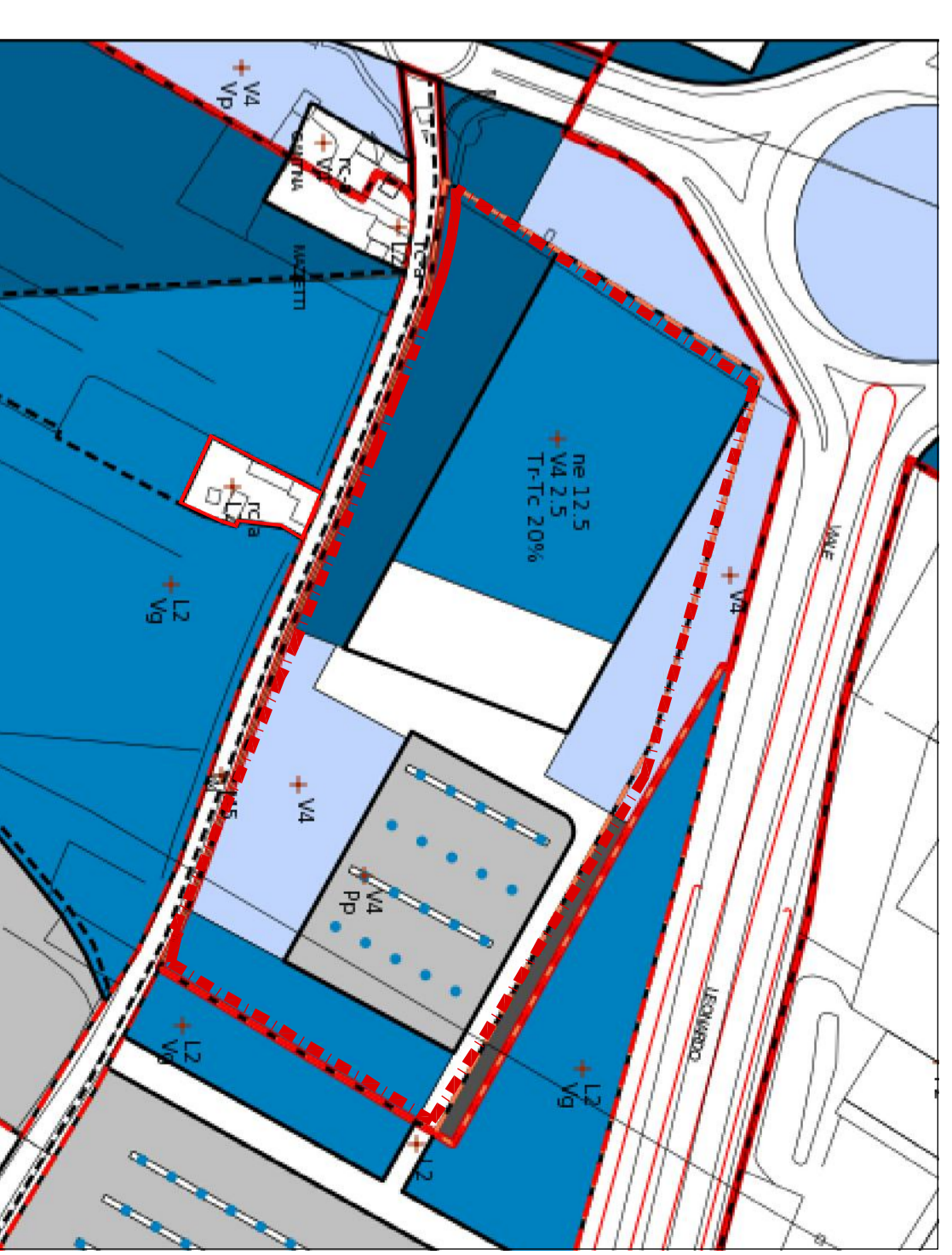
REGOLAMENTO URBANISTICO - USU, STATO E MODALITA' D'INTERVENTO	
TITOLO	20.1
Sistema Sub. Sistemazione	Zona omogenea D.M. 144/1998
Sistema Direzione	Paesaggio pubblico - Pp
Provenza forma	paesaggio - Pz
Tipo di intervento	ingegneri storici scoperti - P4
Parametri urbanistici e morfologici	ciacelli - Vg
Indiciferi programmati	paesaggio - Vg
Provenza di suolo	Destinazione d'uso speciale
	Tp - Tc

NB: IL PIANO ATTUATIVO 218/2008, ANCHE SE GRAFICAMENTE NON RAPPRESENTATO, E' RECEPITO DAL RU QUALE DISCIPLINA DI ZONA

ESTRATTO DI MAPPA CATASTALE CON PERIMETRO INTERVENTO 1:2000



ESTRATTO REGOLAMENTO URBANISTICO 1:2000



ESTRATTO REGOLAMENTO URBANISTICO CON SCHEMA PROGETTO 1:2000

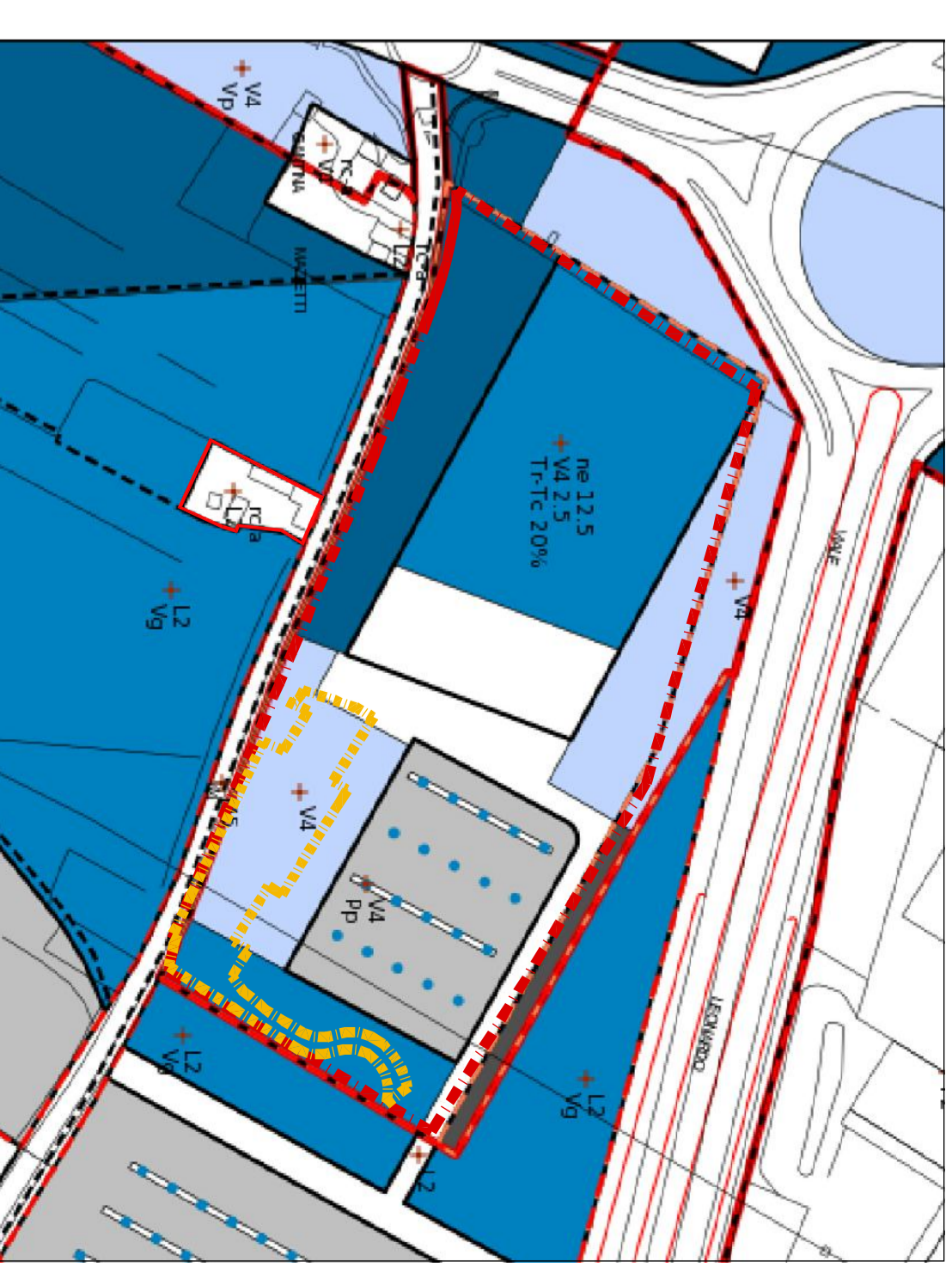


FOTO AEREA CON INSERIMENTO PROGETTO

