

Comune di Prato

Assessorato all' Urbanistica
Settore "4" Area Tecnica
Servizio "4T" Urbanistica

Programma Housing sociale Prato 2012
Area di intervento 3 Galileo Ferraris Sud

P.d.L. **GALILEO FERRARIS SUD** Variante 2014

Tavola 3A Ipotesi di soluzione per il lotto Srs

Scala 1:250

Novembre 2014

Gest. PIANO n° 303

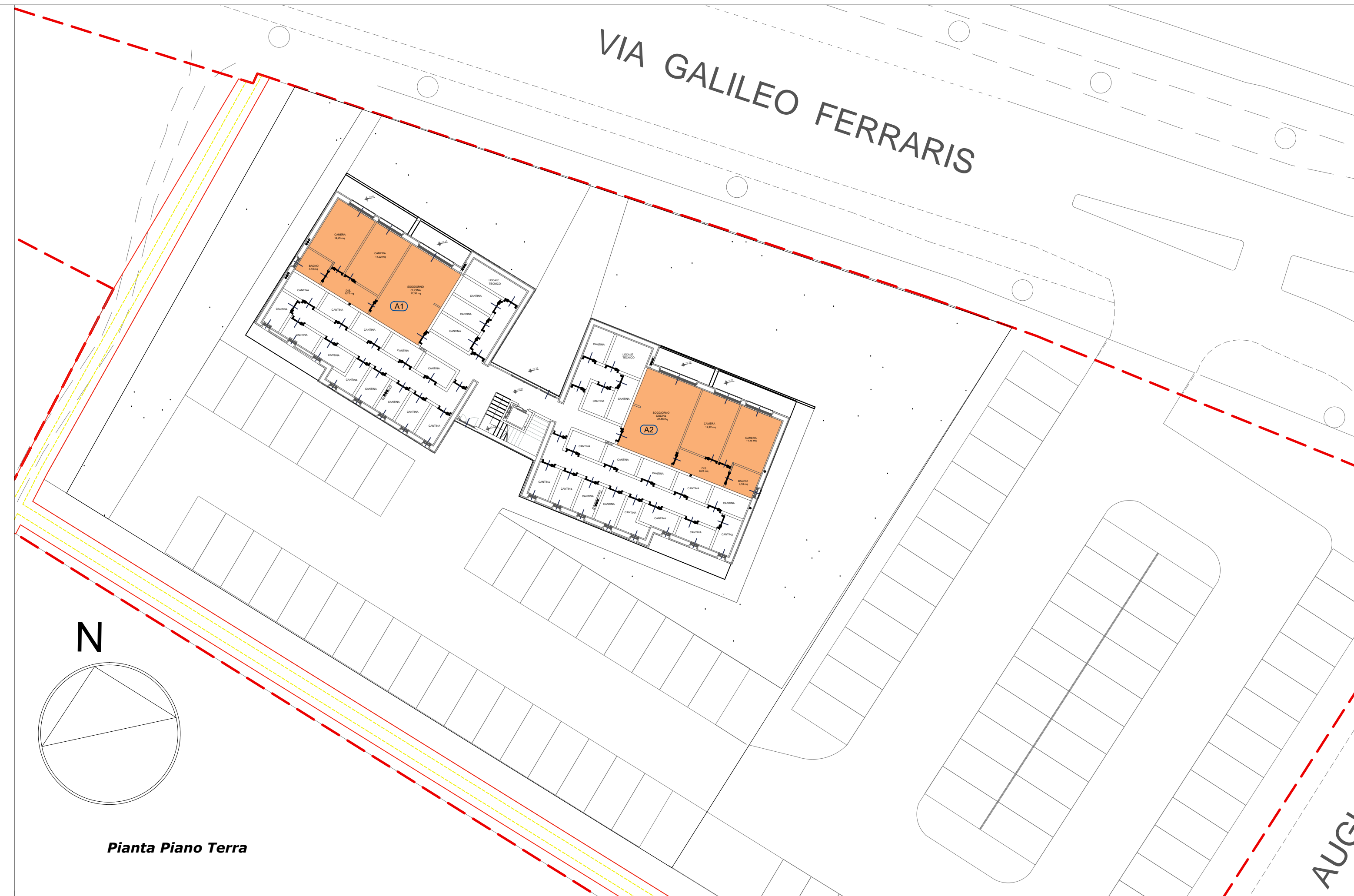
Assessore all'Urbanistica - Arch. Valerio Barberis

Dirigente Settore Area Tecnica - Dr. Luca Poli

Dirigente Servizio Urbanistica - Arch. Francesco Caporaso

Progettisti - Arch. Salvatore Torre, Arch. Pamela Bracciotti

Collaborazione alla Progettazione - Arch. Silvia Balli
Arch. Monica del Sarto
Arch. Francesca Guarducci



DATI PRINCIPALI

Superficie Lotto: 2.316 mq

Verde permeabile: 693 mq > 582 mq
(25% Sup. Lotto)

Slp max: 2.765mq

Slp min: 2.600 mq (Fuori Terra)

S.C. max edificio 512mq

S.C. min edificio 480mq

UBICAZIONE

(2) A1-A2:	mq 67.00	
(10) B1-B4:	mq 45.00	
(10) B2-B5:	mq 70.00	
(10) B3-B6:	mq 59.00	

