

# Comune di Prato

verifica illuminotecnica parcheggio

Data: 19-04-2010

Eventuali verifiche ad impianto realizzato potranno evidenziare, rispetto ai valori nominali ottimali del presente tabulato, qualche deviazione in relazione alle tolleranze delle caratteristiche delle lampade e dei reattori, della tensione di rete e dei posizionamenti e puntamenti degli apparecchi di illuminazione.

---

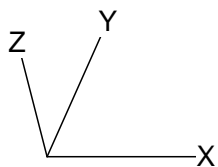
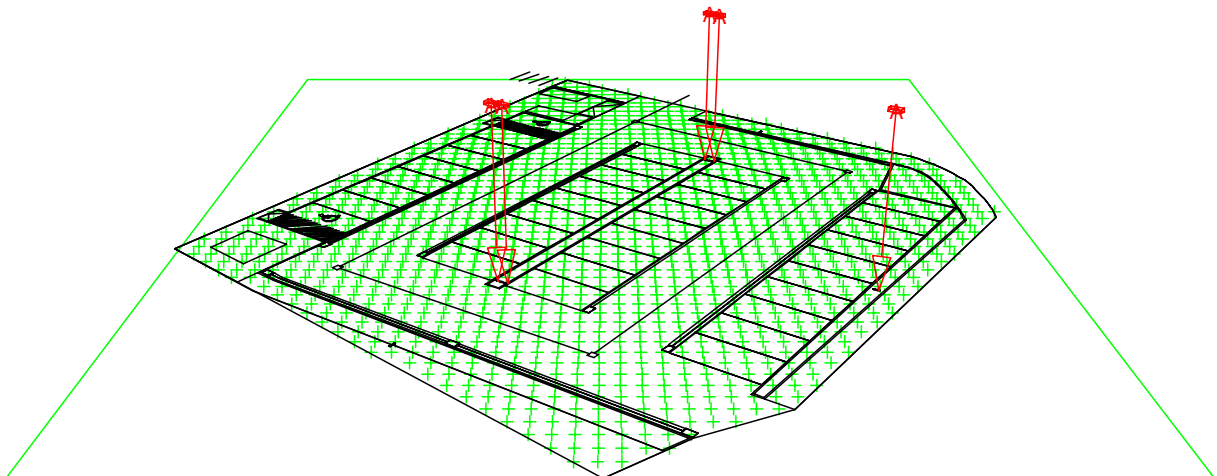
## Indice

---

<b>1.</b>	<b>Visualizzazioni</b>	<b>3</b>
1.1	Vista 3-D	3
1.2	Pianta	4
<b>2.</b>	<b>Indice</b>	<b>5</b>
2.1	Informazioni generali	5
2.2	Apparecchi di progetto	5
2.3	Risultati dei calcoli	5
<b>3.</b>	<b>Risultati dei calcoli</b>	<b>6</b>
3.1	Reticolo libero: Tavola grafica	6
3.2	Reticolo libero: Bande isocoloro	7
<b>4.</b>	<b>Apparecchi</b>	<b>8</b>
4.1	Apparecchi di progetto	8
<b>5.</b>	<b>Dati di installazione</b>	<b>9</b>
5.1	Legende	9
5.2	Posizionamento e orientamento degli apparecchi	9

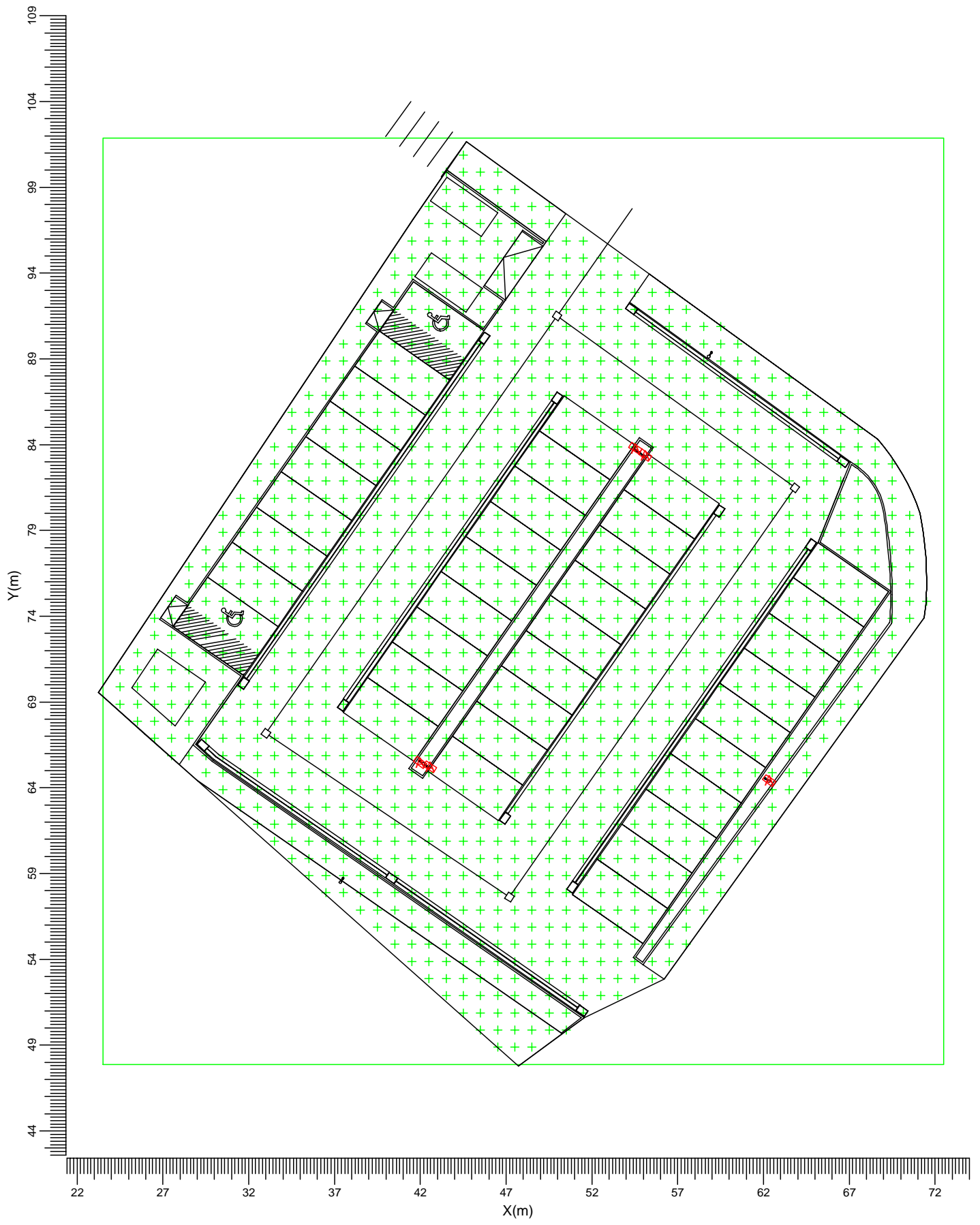
# 1. Visualizzazioni


## 1.1 Vista 3-D



A       SGP100 GB OR P1

### 1.2 Pianta



A       SGP100 GB OR P1

Scala  
1:300

## 2. Indice

### 2.1 Informazioni generali

---

Fattore di manutenzione di progetto: 0.80.

### 2.2 Apparecchi di progetto

---

Codice	Nr	Tipo di apparecchio	Tipo di lampada	Potenza (W)	Flusso (lm)
A	5	SGP100 GB OR P1	1 * SON-TPP150W	169.0	1 * 17500

Potenza totale installata: 0.84 (kWatt)

### 2.3 Risultati dei calcoli

---

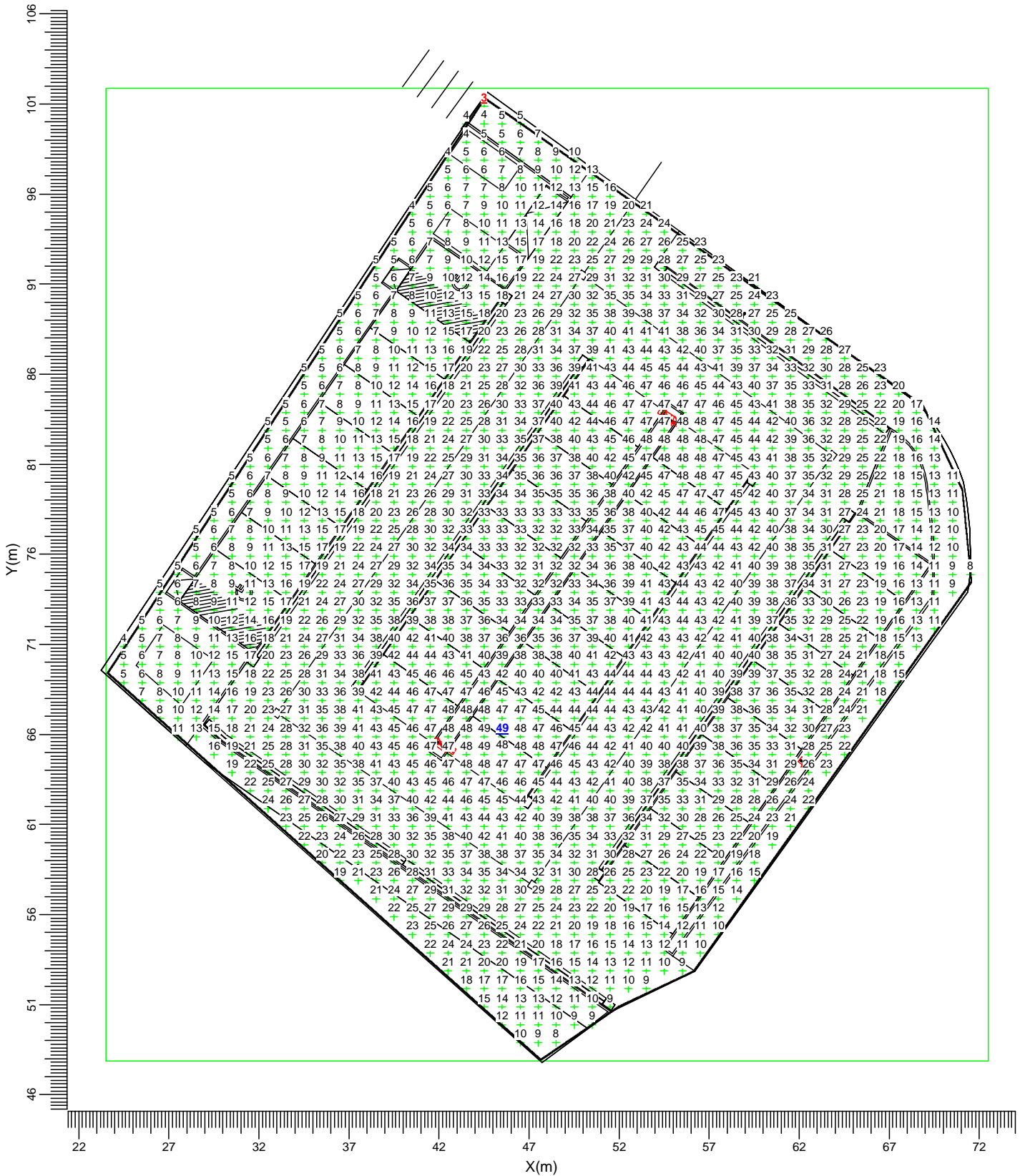
Valori ottenuti:

Calcolo	Tipo di calcolo	Unita'	Med.	Min/Med	Min/Max
Reticolo libero	Illuminamento Orizzontale	lux	27.5	0.12	0.07

### 3. Risultati dei calcoli

#### 3.1 Reticolo libero: Tavola grafica

Reticolo : Reticolo libero a Z = 0.00 m  
 Tipo di calcolo : Illuminamento Orizzontale (lux)



A SGP100 GB OR P1

Medio  
27.5

Min/Med  
0.12

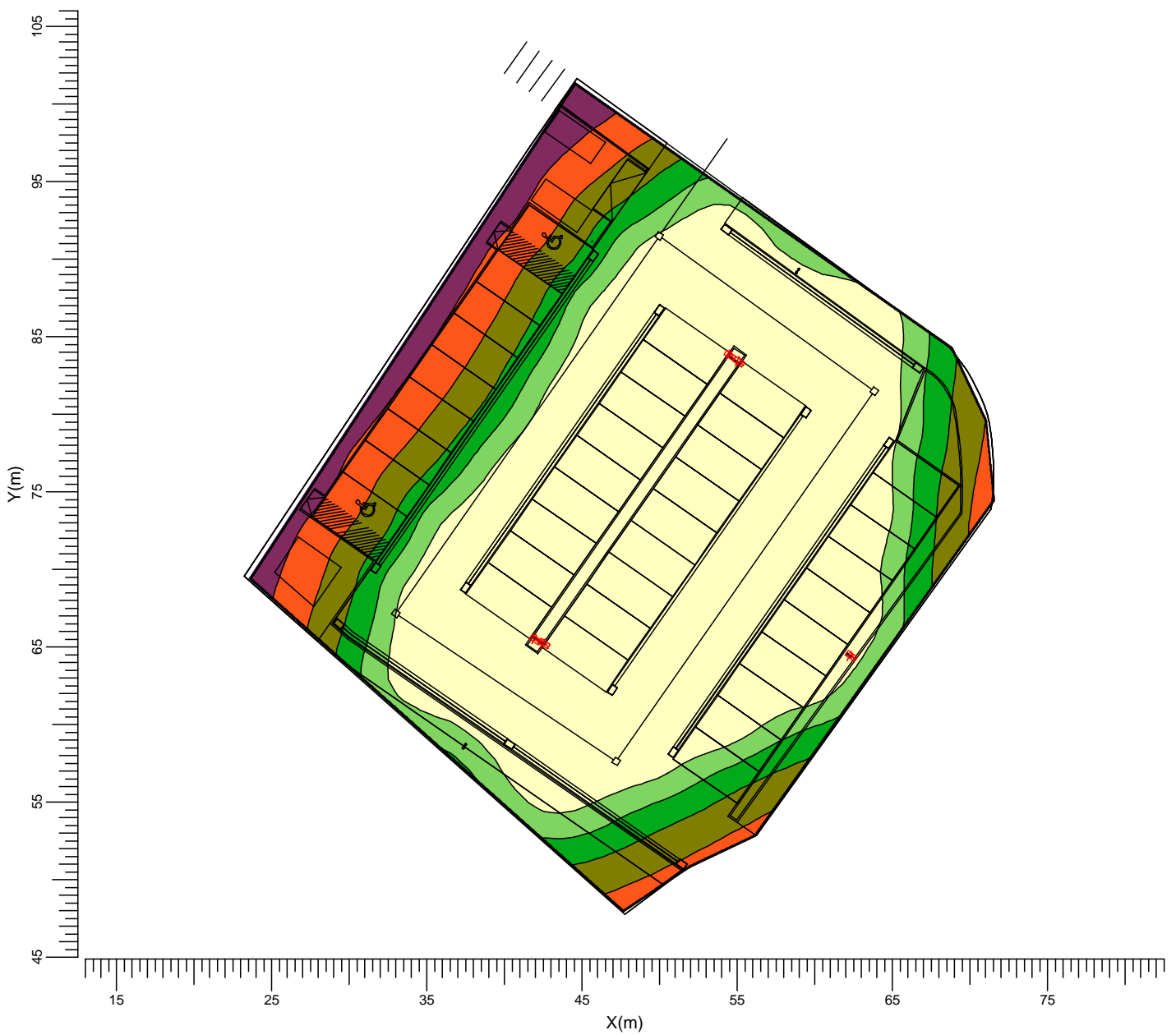
Min/Max  
0.07

Fatt. Manut.  
0.80

Scala  
1:300

### 3.2 Reticolo libero: Bande isocoloro

Reticolo : Reticolo libero a Z = 0.00 m  
 Tipo di calcolo : Illuminamento Orizzontale (lux)



A SGP100 GB OR P1

Medio  
27.5

Min/Med  
0.12

Min/Max  
0.07

Fatt. Manut.  
0.80

Scala  
1:400

## 4. Apparecchi

### 4.1 Apparecchi di progetto

Koffer<sup>2</sup> SGP100 SGP100 GB 1xSON-TPP150W/- OR P1

Rendimento luminoso:

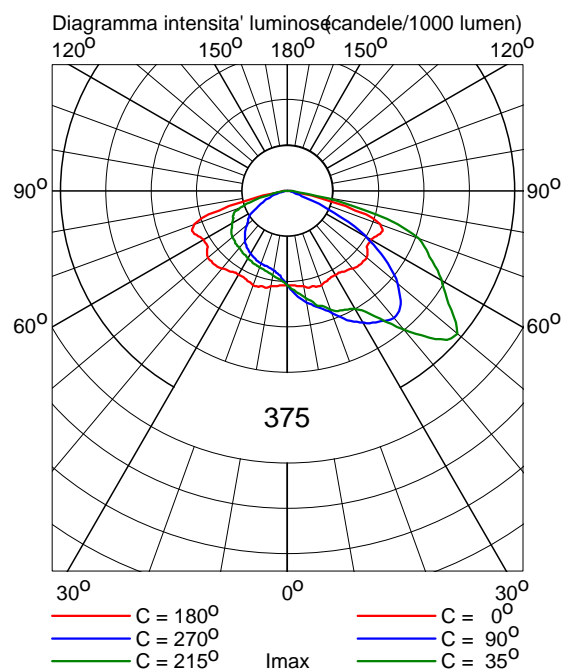
verso il basso : 0.80  
 verso l'alto : 0.00  
 totale : 0.80

Reattore : Conventional

Flusso di lampada : 17500 lm

Potenza totale apparecchio : 169.0 W

Codice di misura : LVSV825400





## 5. Dati di installazione

### 5.1 Legende

---

Apparecchi di progetto:

Codice	Nr	Tipo di apparecchio	Tipo di lampada	Flusso (lm)
A	5	SGP100 GB OR P1	1 * SON-TPP150W	1 * 17500

### 5.2 Posizionamento e orientamento degli apparecchi

---

Nr e codice	Posizione			Angoli di puntamento		
	X (m)	Y (m)	Z (m)	Rot.	Tilt90	Tilt0
1 * A	41.99	65.47	10.00	143.5	0.0	0.0
1 * A	42.56	65.22	10.00	-33.6	0.0	0.0
1 * A	54.53	83.79	10.00	147.1	0.0	0.0
1 * A	55.10	83.39	10.00	-35.6	0.0	0.0
1 * A	62.33	64.42	10.00	145.0	0.0	0.0